



Climatiseur

Dispositif de régulation thermique

Enveloppes
et accessoires



clima_013

Climatiseur en façade



clima_014

Climatiseur en toiture

Fonction

Les climatiseurs assurent le refroidissement de l'air intérieur de l'armoire dans une ambiance jusqu'à 50 °C.

Caractéristiques générales

- Fluide frigorigère R134A exempt de CFC.
- Enveloppe tôle peinte RAL 7035.
- Ventilateur monté sur coussinets avec protection thermique intégrée.
- Filtre métallique sur entrée du circuit d'air extérieur.
- Système "Low maintenance" à partir de 500 W, l'entretien du filtre avant est inutile.
- Dispositif d'évaporation des eaux de condensation sur climatiseur à partir de 500 W.
- Pressostat de sécurité sur climatiseur à partir de 1400 W.
- Régulation par thermostat pré-réglé à 35 °C.
- Séparation des circuits d'air intérieur et extérieur.

Gamme

- 5 modèles de 330 à 2700 W.

Équipement de base

- Joint d'étanchéité autoadhésif.
- Notice de montage et d'entretien.
- Gabarit de perçage.
- Câble d'alimentation longueur 3 mètres.

La solution pour

- > Équipement d'automatisme
- > Distribution électrique



Les points forts

- > TUV - IP54

Conformité aux normes

- > EN 60204-1
- > DIN 3168

Réalisation sur demande

- > Alarme par thermostat
- > Alarme filtre bouché
- > Cadre de montage semi-encasté
- > Autres teintes
- > Dimensions hors standards
- > Enveloppe en acier inoxydable
- > Puissances frigorigères spécifiques
- > Tensions et fréquences spécifiques

Références

Puissance frigorigère L35 L35 (W) ⁽¹⁾	Climatiseur en façade Référence	Climatiseur en toiture Référence
330	5198 2030	5199 1030
500	5198 2050	5199 1050
1400	5198 2140	5199 1140
2000	5198 2170	5199 1200
2700	5198 2270	5199 1270

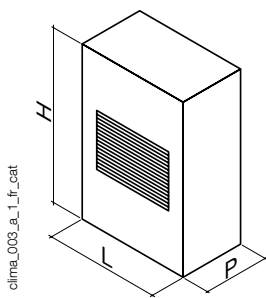
(1) Autres configurations : nous consulter.

Caractéristiques

Puissance frigorifique L35 L35 (W) ⁽¹⁾	330	500	1400	2000	2700
Puissance frigorifique L35 L50 (W)	270	410	1170	1700	2300
Puissance absorbée L35 L50 (W)	240	410	860	1200	1570
Température mini armoire (°C)	25	25	25	25	25
Température maxi armoire (°C)	45	45	45	45	45
Température mini ambiante (°C)	20	20	20	20	20
Température maxi ambiante (°C)	55	55	55	55	55
Indice de protection IP	IP54	IP54	IP54	IP54	IP54
Tension d'alimentation (VAC)	230	230	230	230	230
Fréquence d'alimentation (Hz)	50 / 60 Hz	50 / 60 Hz	50 / 60 Hz	50 / 60 Hz	50 / 60 Hz

(1) Autres configurations : nous consulter.

Dimensions



Puissance frigorifique L35 L35 (W)	Type	H (mm)	L (mm)	P (mm)	Poids (kg)	Plan de découpe
330	Toiture	180	476	324	17	fig. 1
500	Toiture	335	600	325	29,5	fig. 2
1400	Toiture	450	600	415	48	fig. 3
2000	Toiture	450	600	415	51,5	fig. 3
2700	Toiture	480	800	465	74,5	fig. 4
330	Façade	443	324	206	17	fig. 5
500	Façade	642	313	223	23	fig. 6
1400	Façade	912	410	248	46	fig. 7
2000	Façade	1005	409	263	48	fig. 8
2700	Façade	1217	511	347	75	fig. 9

Fig. 1

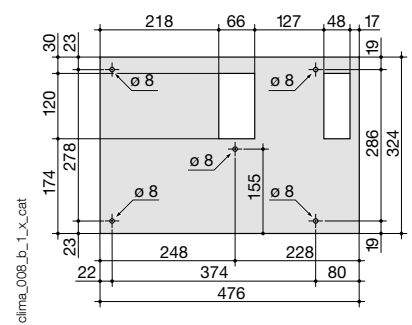


Fig. 2

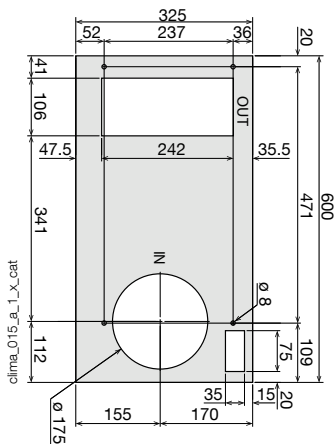


Fig. 3

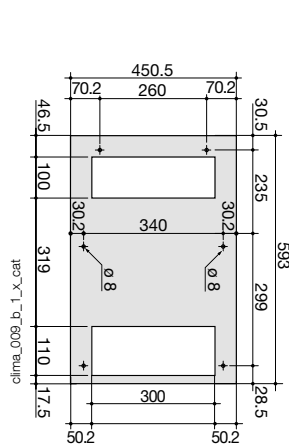


Fig. 4

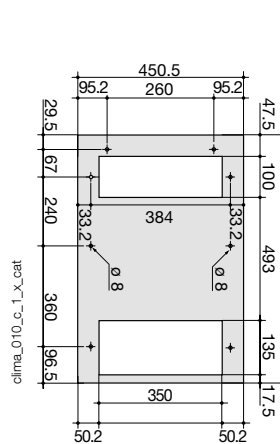


Fig. 5

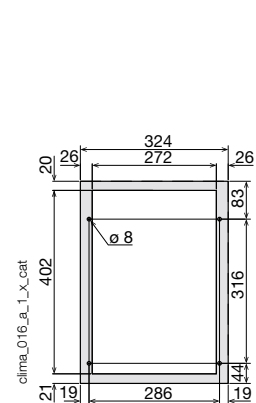


Fig. 6

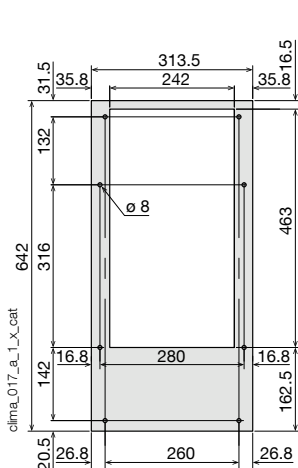


Fig. 7

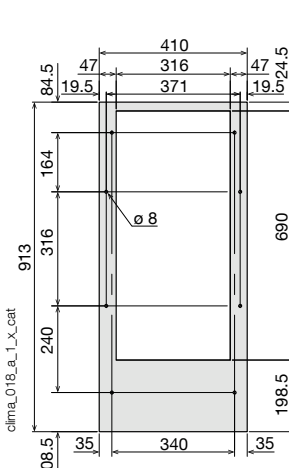


Fig. 8

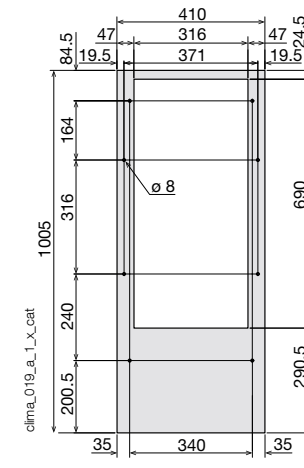


Fig. 9

