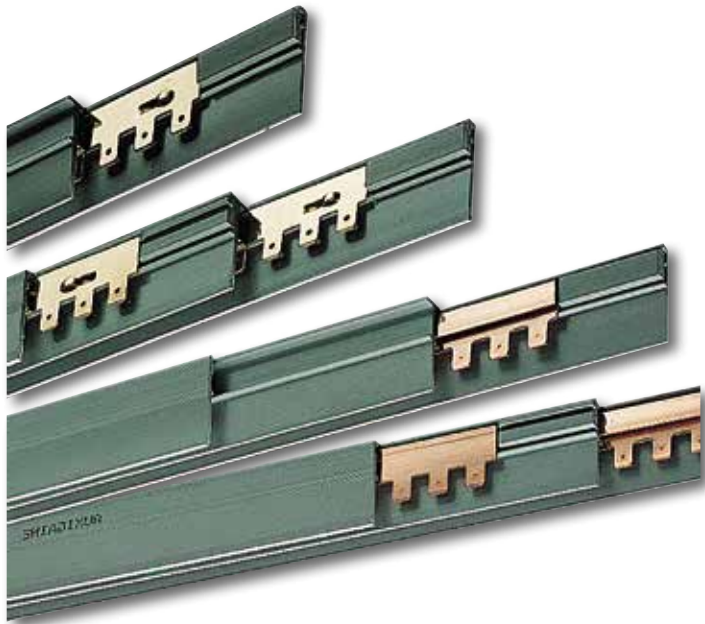




AUXIGAINE

Systeme de répartition

Enveloppes
et accessoires



auxig_008

La solution pour

> Tout appareillage électrique



Conformité aux normes

- > CEI 60439-1
- > EN 60439-1
- > NF C 20-040
- > NF C 20010
- > VDE 0110



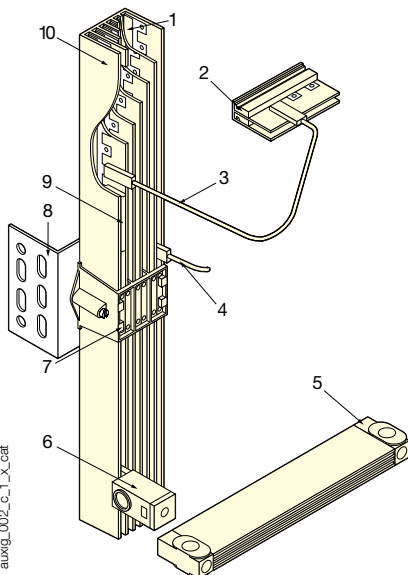
Fonction

L'**AUXIGAINE** assure la distribution de courant de petite puissance dans des circuits électriques basse tension. Elle est constituée d'un jeu de barres isolé unipolaire ou multipolaire permettant l'enfichage de cosses fast-on de 6,3 mm.

Caractéristiques générales

- 83 connexions par mètre linéaire.
- Composition modulaire (1 à 6 pôles).
- "Tropicalisés" d'origine.
- Auto-extinguibilité 960 °C suivant HN 60 E 11.
- Tension d'utilisation maxi : 660 VAC.
- In max. par cosse (40 °C) : 32 A ; câble 6 mm².
- Tenue au courant de court-circuit : 7,4 kA durant 60 ms.
- Indice de protection IP20.
- 4 calibres, de 32 à 100 A, en 1 pôle ou 2 pôles.
- Matériaux laiton (32 à 50 A) et cuivre (63 à 100 A).
- 2 types de traitement : brut ou étamé.

Configurations



1. Conducteur.
2. Butée isolante.
3. Liaison.
4. Liaison.
5. Butée support d'extrémité.
6. Dispositif d'alimentation et de liaison.
7. Fixe-gaine.
8. Support fixe-gaine.
9. Joint isolant.
10. Gaine isolante.

auxig_002_c_1_x_cat

Références

| Calibre (A) | Type | Longueur (m) | A commander par multiple | Référence |
|-------------|----------------------------|--------------|--------------------------|-----------|
| 32 | 2 conducteurs laiton brut | 1,90 | 10 | 173G 0302 |
| 50 | 1 conducteur laiton brut | 1,90 | 10 | 173G 0101 |
| 50 | 2 conducteurs laiton brut | 1,90 | 10 | 173G 0102 |
| 63 | 2 conducteurs cuivre étamé | 1,90 | 10 | 173G 0412 |
| 100 | 2 conducteurs cuivre brut | 1,90 | 10 | 173G 0202 |
| 100 | 1 conducteur cuivre étamé | 1,90 | 10 | 173G 0211 |
| 100 | 2 conducteurs cuivre étamé | 1,90 | 10 | 173G 0212 |

Accessoires

Dispositif d'alimentation et de liaison

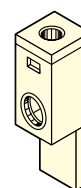
Utilisation

- Pour raccordement de câbles de 10 à 25 mm² de section.
- Assure la liaison électrique entre AUXIGAINÉ par un câble isolé de 10 à 25 mm² (câble non fourni).

Caractéristiques

Courant d'emploi : $I_e = 125$ A

| Type | À commander par multiple de | Référence |
|---|-----------------------------|-----------|
| Dispositif d'alimentation et de liaison | 10 | 173G 9263 |



auxig_005_a_1_x_cat

Fixe-gaine

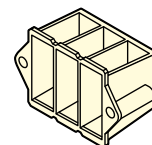
Utilisation

Permet de fixer jusqu'à 3 AUXIGAINÉ, soit 6 conducteurs. Utiliser un fixe-gaine tous les 500 mm.

Matériau

Polyamide auto-extinguible.

| Type | À commander par multiple de | Référence |
|------------|-----------------------------|-----------|
| Fixe-gaine | 50 | 173G 7003 |



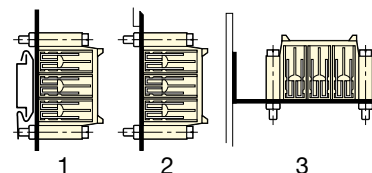
auxig_010_a_1_x_cat

Support fixe-gaine

Utilisation

Permet de fixer le fixe-gaine sur rail symétrique (1), à plat (2) ou à l'équerre (3).

| Montage | Figure n° | À commander par multiple de | Référence |
|---------------------|-----------|-----------------------------|-----------|
| Sur rail symétrique | 1 | 10 | 173G 7185 |
| A plat | 2 | 10 | 173G 7180 |
| A l'équerre 90° | 3 | 10 | 173G 7090 |



auxig_001_d_1_x_cat

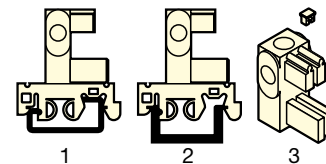
Fixation en extrémité

Utilisation

Encliquetable parallèlement ou perpendiculairement sur rail symétrique et asymétrique ou montage sur tôle. La butée support sert à la fois de butée et de fixation pour l'AUXIGAINÉ.

A mettre à chaque extrémité.

| Montage | Figure n° | À commander par multiple de | Référence |
|------------------------------------|-----------|-----------------------------|-----------|
| Sur rail symétrique et asymétrique | 1 et 2 | 10 | 173G 8003 |
| Sur tôle | 3 | 10 | 173G 8002 |



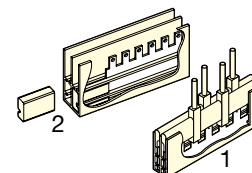
auxig_009_c_1_x_cat

Joint et butée

Utilisation

- Joint : assure la protection IP20 de l'AUXIGAINÉ entre les branchements.
- Butée : assure l'isolation et le maintien de l'élément conducteur en cas de coupe.

| Type | Figure n° | À commander par multiple de | Référence |
|----------------------------|-----------|-----------------------------|-----------|
| Joint isolant (L = 1m) | 1 | 10 | 173G 8005 |
| Butée isolante d'extrémité | 2 | 1 | 173G 8001 |



auxig_011_b_1_x_cat