

Transformateur de courant Notice d'utilisation

L'installation du **TI** et de l'appareil de mesure ou de comptage connecté ne doit être réalisé que lorsque le réseau est hors tension !

Le raccordement du **TI** doit être réalisé suivant les indications du schéma de câblage joint ci-après.

L'utilisation du **TI** avec un secondaire non raccordé, peut présenter à ses bornes de sortie une tension dangereuse pour l'utilisateur.

Une utilisation avec un secondaire ouvert est strictement déconseillée.

Avant le remplacement d'un appareil connecté sur le **TI**, veillez préalablement à court-circuiter le secondaire de celui-ci.

Current transformer Instructions for use

The **CT** and the measure's device *installation* is allowed if the circuit is not supplied !

The **CT's connection** must be made following the connection diagram enclosed.

Using the **CT** with opened secondary circuit, may create dangerous voltages for users at the secondary connections.

Using the **CT** with opened secondary circuit is therefore strictly inadvisable.

Before to replace a device connected on the **CT**, make sure the secondary is short-circuited.

PROCOMEC

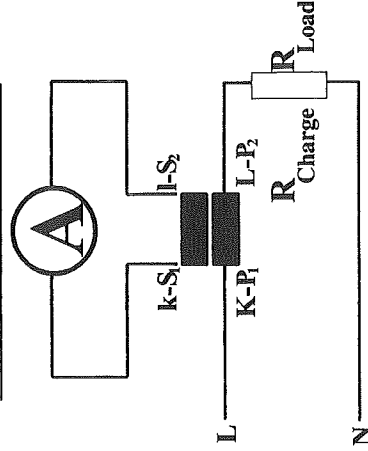
Caractéristiques techniques :

Tension d'isolement : 0,72 kV
Tension d'essai : 3 kV ; 50 Hz ; 1 min
Température d'utilisation : -5°C...+40°C
Fréquence d'utilisation : 50...60 Hz
Courant thermique : 60 x In
Classe d'isolement : E
Facteur surcharge : FS 5 jusqu'à 1500 A
Limite (FS) : FS 10 jusqu'à 2000 A
Couple de serrage des vis de fixation : 2...3 mN
Normes : IEC 60044/1 – DIN/VDE 0414 – VBG 4

Technical data :

Insulation voltage : 0,72 kV
Insulation test voltage : 3 kV ; 50 Hz ; 1 min
Ambient air temperature : -5°C...+40°C
Nominal frequency : 50...60 Hz
Nominal thermal short-time current : 60 x In
Insulation : classe E
Excess current limiting factor : FS 5 to 1500 A
FS 10 to 2000 A
Torque : 2...3 mN
Standards: IEC 60044/1 – DIN/VDE 0414 – VBG 4

Circuit de mesure / mesure circuit



Type de TC de mesure / measure current transformers type :

Primaire bobine / primary wound :

TRB 60 TRB 70 TRB 135

A câble passant / for cables :

TCA 21 TCA 22 TCA13-3P

Barre ou câble passants / for busbars or cables :

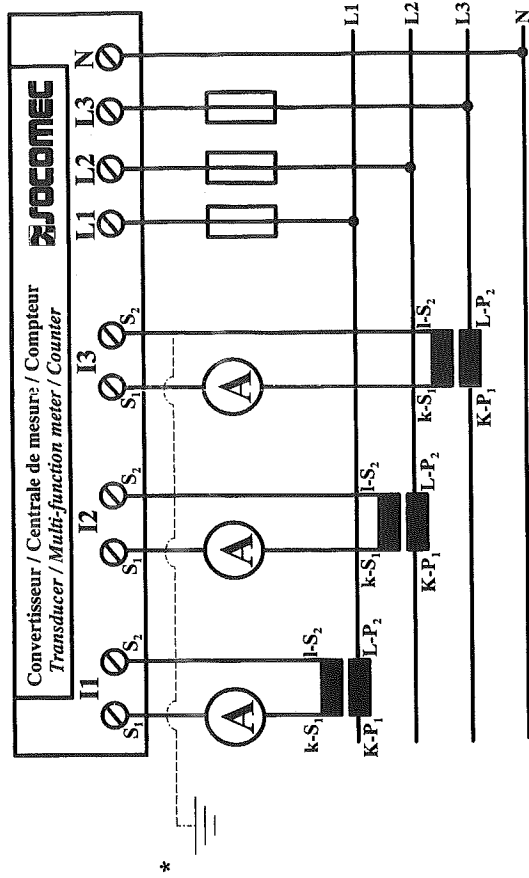
TCB 17-20 TCB 26-30 TCB 28-30 TCB 26-40 TCB 32-40 TCB 44-50
TCB 44-63 TCB 55-80 TCB 85-100 TCB 100-125

Barre passante / for busbars :

TBA 60 TBA 100 TBA 103 TBA 120 TBA 127

Ouvrant / split core :

TO 23 TO 58 TO 812 TO 816



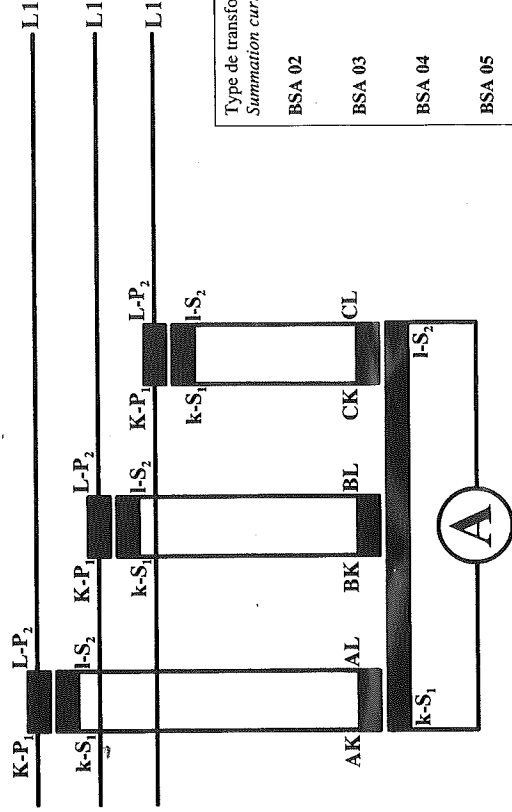
* Point neutre raccordé à la terre seulement si entrées isolées sur appareils de mesure.

* Neutral point connected to earth only if the inputs are isolated inside the measure device.

3

Transformateur de courant sommateur / Summation current transformer****

Exemple d'un sommateur à 3 entrées / example for a summation current transformer with 3 inputs



Type de transformateurs sommateurs /
Summation current transformers type :

BSA 02	2 entrées 2 inputs
BSA 03	3 entrées 3 inputs
BSA 04	4 entrées 4 inputs
BSA 05	5 entrées 5 inputs
BSA 06	6 entrées 6 inputs

** Primaire inégaux sur demande.

** Unequal primaries on request.

4