



Coffrets de commutation

Commande motorisée

RTSE* - Piloté de 40 à 3200 A

Produits et solutions intégrés



atysm_251_a_1_cat

ATyS d M monophasé
sous coffret polycarbonate



coff_305_b_1_cat

ATyS d triphasé
sous coffret tôle

La solution pour

- > IGH (Immeubles de Grande Hauteur)
- > Data center
- > Génération d'énergie.
- > Bâtiments de Santé
- > Banques & Assurances
- > Transports (Aéroports, tunnels...)



Les points forts

- > Solution dédiée
- > Configurations diverses
- > Robustesse du produit
- > Intégration aisée

Conformité aux normes

- > CEI 61439-2
- > CEI 60947-6-1
- > CEI 60947-3
- > BS 60947-6-1



Fonction

- Les **coffrets de commutations de type RTSE** sont des inverseurs de sources commandables manuellement ou à distance via un automate externe pour assurer la disponibilité de l'alimentation pour les applications critiques.
- De 40 à 160A, les coffrets sont équipés :
 - d'**ATyS S** (12 VDC, 2 x 230 VAC) disponible jusqu'à 125 A,
 - d'**ATyS d M** (2P/4P) au format modulaire pour une intégration optimale.
- De 250 à 3200 A, les coffrets sont équipés d'**ATyS d** (3/4P) disposant d'un assemblage "back to back" des interrupteurs pour plus de compacité et un raccordement aisé.

Avantages

Solution dédiée

Le commutateur RTSE est une solution qui a été conçue et qualifiée pour une exploitation fiable, sécurisée et aisée.

Configurations diverses

La gamme RTSE est disponible en version coffret polycarbonate et coffret tôle pour des applications réseau/réseau, réseau/groupe ou groupe/groupe.

* RTSE: Remote Transfer Switch Equipment (appareils de connexion de transfert manœuvré à distance).

Ce qu'il faut savoir

Sur les modèles ATyS d M

Façade monphasée



Façade triphasée



L'ATyS d M est équipé de deux entrées d'alimentation indépendantes, 230 VAC (176-288 VAC), 50/60 Hz (45/65 Hz).

Alimentation

- Ces deux alimentations peuvent être raccordées de manières individuelles l'une à l'interrupteur I, l'autre à l'interrupteur II :
 - l'alimentation I doit être présente pour atteindre la position I
 - l'alimentation II doit être présente pour atteindre la position II.
- La position 0 est une position de transition stable.
- L'utilisation d'un module de double alimentation (DPS) ou d'une alimentation extérieure, permet d'assurer la commande des 3 positions quelle que soit la source d'alimentation disponible.
- Dans ce cas, les 2 entrées d'alimentation sont mises en parallèle.

Commande électrique

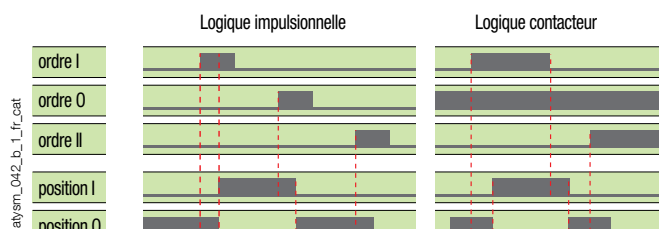
- La commande des positions est réalisée par contact sec provenant d'un automatisme externe (exemple ATyS C30). Les positions sont stables en cas de perte d'alimentation. La commande permanente, ou non, de la position 0 permet le choix respectif entre les logiques impulsionnelles ou maintenues (Type contacteurs).

Logique impulsionnelle

- Une impulsion de commande d'au moins 60 ms est nécessaire pour être prise en compte.
- Les ordres I et II sont prioritaires par rapport à l'ordre 0.
- Le premier ordre reçu (I ou II) est prioritaire tant qu'il est présent.

Logique maintenue (Type contacteurs)

- L'ordre 0 doit être maintenu (raccordement au commun 317).
- En cas de disparition des ordres I ou II, le produit retourne en position 0, sous réserve de présence de l'alimentation.



Sur les modèles ATyS S et d S

Alimentation

- L'ATyS S est équipé d'une entrée d'alimentation 12 VDC.
- L'ATyS d S est équipé de deux entrées d'alimentation indépendantes, 230 VAC.

Commande électrique

- La commande des positions est réalisée par contact sec provenant d'un automatisme externe (exemple ATyS C30). Les positions sont stables en cas de perte d'alimentation. La commande permanente, ou non, de la position 0 permet le choix respectif entre les logiques impulsionnelles ou maintenues (type contacteurs).

Sur les modèles ATyS d

Exploitation

ATyS d



L'ATyS d est équipé de base d'une double alimentation (DPS). Elle permet la commande électrique de l'appareil dans les 3 positions dès qu'une des 2 alimentations est présente.

Commande électrique

Généralités

- Les ordres de commutation sont réalisés par contact sec, en logique de commande impulsionnelle ou maintenue.
- Le premier ordre reçu est prioritaire et ceci tant qu'il est présent. L'ordre 0 est prioritaire, sauf si les commandes sont inhibées.

Logique impulsionnelle

- L'ordre de commutation est réalisé par contact sec impulsionnel d'une durée minimum de 100 ms.
- A la disparition de l'ordre, le produit reste dans l'état. L'impulsion peut être d'une durée infinie sans engendrer de dysfonctionnement.

Logique maintenue (Type contacteurs)

- L'ordre de commutation est réalisé par contact sec maintenu.
- En cas de disparition des ordres I ou II, le produit retourne en position zéro, sous réserve de présence de l'alimentation.
- Un ordre 0 permet de forcer le produit en position zéro, et ceci quel que soit l'état des ordres sur I et II.



Coffrets de commutation

Commande motorisée

RTSE - Piloté de 40 à 3200 A

ATyS d M monophasé sous coffret polycarbonate



atysm_2051_a_1_cat

Caractéristiques générales

- De 40 à 160 A.
- Réseau 230 VAC [176 VAC-288 VAC]
50 Hz ou 60 Hz [45 Hz-65 Hz].
- Indice de protection : IP 55, IK08.
- Couleur : RAL 7035.
- Matériel : couvercle transparent, fond de coffret polycarbonate.
- Fixation : 4 trous à l'arrière du coffret.
- Tenue au fil incandescent 650 °C.

Références

Version ATyS d M monophasé (2 P)

Calibre (A)	Référence
40	1823 2004
63	1823 2006
80	1823 2008
100	1823 2010
125	1823 2012
160	1823 2016

Accessoires



Contact auxiliaire



Borne prise de tension

Montage client

Désignation	Référence
Contact auxiliaire	1309 0001
Bornes prise de tension et d'alimentation (2 par référence)	1399 4006



Relais Pilote ATyS C30



Relais Pilote ATyS C40

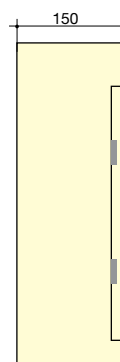
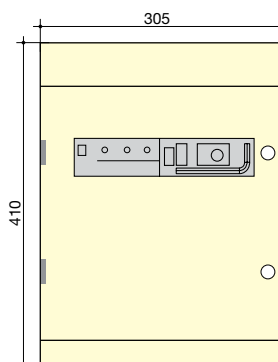


DPS

Montage usine

Désignation	Référence
Relais de pilotage ATyS C30	1599 3030
Relais de pilotage ATyS C40	1599 3040
Double alimentation	1599 4001

Dimensions



- Poids : 5,5 kg.
- Connexion : taille de câble recommandée (Cu) : 25 à 70 mm² en fonction du calibre (taille maximum d'un câble : 70 mm²).

atysm_2008_a_1_x_cat

ATyS d M triphasé sous coffret tôle



coff_386_b_1_cat

Caractéristiques générales

- De 40 à 160 A.
- Réseau 230/400 VAC +/-20 % en standard.
- Pour applications 4 pôles / 3 pôles en option.
- Barre de pontage intégrée.
- Indice de protection : IP3X (standard), IP54 (en option).
- Couleur : RAL 7035.
- Plaques passe câbles : amont et aval.
- Matériaux : Tôle de 1,2 mm.
- Revêtement : poudre époxy polyester.
- Fixation : 4 pattes de fixation murale fournies non montées.
- Porte : avec charnières, découpe 327,4 x 47,6 mm.
- Dispositif de verrouillage : clé double barre de 3 mm (clé fournie).

Références

Version ATyS d M - réseau 230 VAC

Calibre (A)	Nb de pôles	IP 3X Référence	IP 54 Référence
40	4 P	1823 4004	1823 4005
63	4 P	1823 4006	1823 4007
80	4 P	1823 4008	1823 4009
100	4 P	1823 4010	1823 4011
125	4 P	1823 4012	1823 4013
160	4 P	1823 4016	1823 4017

Accessoires

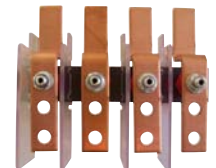
- Interface cage-plage avec section de raccordement maximale de 2 x 70 mm².



Contact auxiliaire



Borne prise de tension

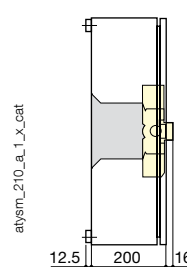
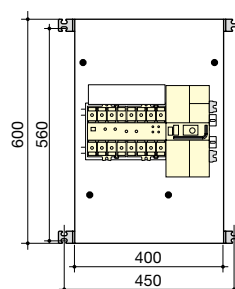


Interface cage-plage

Montage client

Désignation	Référence
Contact auxiliaire	1309 0001
Bornes prise de tension et d'alimentation (2 par référence)	1399 4006
Neutre passant	1309 9008
Kit IP54	1399 4016
Interface cage-plage	1399 4017

Dimensions



atysm_210_a_1_x_cat

- Poids (sans accessoires) : 15 kg.
- Raccordement (sans interface cage-plage) : Cu minimum 6 mm², maximum 70 mm².

Coffrets de commutation

Commande motorisée

RTSE - Piloté de 40 à 3200 A

ATyS S et d S sous coffret tôle



Caractéristiques générales

- ATyS S et d S de 40 à 125 A
- Adapté à un environnement à risques mécaniques et de poussière.
- Indice de protection IP3X (IP54 en option)
- Teinte : RAL 7035, poudre époxy polyester
- Fixation : 4 pattes de fixation murale (non montées)
- Matière : tôle XC, épaisseur 1,2 mm
- Plaque de fermeture : hautes et basses
- Raccordement des câbles : en amont ou en aval
- Dispositif de verrouillage : clé double barre de 3 mm (clé fournie)
- Réseau de puissance 230/400 VAC, 50/60Hz \pm 30 %
- Deux versions d'alimentation, 12 VDC et 2 x 230 VAC.
- Commande manuelle de secours livrée avec le coffret
- Kit barre de raccordement
- Voyants positions et présences tension (option usine)
- Sélections des modes de sources et priorités (option usine, à utiliser avec l'option C30)
- Kit pour réseau triphasé sans neutre (option usine)
- Kit chargeur batterie (option usine)

Références

Appareil de base - ATyS S Alimentation 12 VDC

Calibre (A)	Nb de pôles	Référence
40	4 P	3505 4004
63	4 P	3505 4006
80	4 P	3505 4008
100	4 P	3505 4010
125	4 P	3505 4012

Appareil de base - ATyS d S Alimentation 230 VAC

Calibre (A)	Nb de pôles	Référence
40	4 P	3513 4004
63	4 P	3513 4006
80	4 P	3513 4008
100	4 P	3513 4010
125	4 P	3513 4012

Accessoires

Montage usine

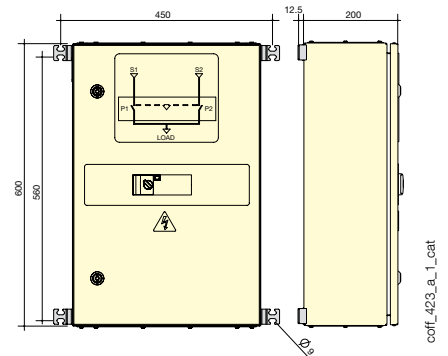
Désignation	Référence
Voyants présence tension	9599 0005
Voyants positions	9599 0006
Sélection modes TESTS/AUTO (avec option C30)	9599 0007
Sélection Priorités (avec option C30)	9599 0008
Parafoudres pour coffret (SURGYS D40)	9599 0010
Kit triphasé sans neutre	9599 0012
Kit départ auxiliaire (3Ph+N) 16A	9599 0016
Kit barre de raccordement	9599 0019
Kit IP54	9599 0020
Ecran de protection IPXXB (porte ouverte)	9599 0021
Chargeur Batterie	9599 0024
Kit prise tension sur bornes	9599 0028
Kit auxiliaires de cde sur bornes	9599 0029
Kit contrôle/commande ATyS C30	9599 0030

Montage client

Désignation	Référence
Kit barre de raccordement	9599 0018
Kit IP54	9599 0020
Ecran de protection IPXXB (porte ouverte)	9599 0021

Dimensions

Calibre (A)	Section de raccordement (mm ²)	H (mm)	L (mm)	P (mm)	Poids (kg)
40	10	600	400	200	25
63	16	600	400	200	25
80	25	600	400	200	25
100	35	600	400	200	25
125	50	600	400	200	25



conf_423_a_1_cat

Caractéristiques selon CEI 61439-1

Tensions d'emploi	40 A	63 A	80 A	100 A	125 A
Tension d'alimentation ATyS S (DC)	12 V (9-15 V)				
Tension d'alimentation ATyS d S (AC)	230 V +/- 30 % (160-310 V) 50/60 Hz				
Tension d'emploi circuit de puissance	415 V (50/60 Hz)				
Courant nominaux					
Circuit de puissance à 35° C (A)	40	63	80	100	125
Circuit de puissance à 60° C (A)	40	63	80	100	112
Températures ambiantes					
Stockage	-25° C / 70° C				
Fonctionnement	-25° C / 60° C				

Coffrets de commutation

Commande motorisée

RTSE - Piloté de 40 à 3200 A

ATyS d triphasé sous coffret tôle



coff_305_b_1_cat

Caractéristiques générales

- ATyS d de 125 à 3200 A.
- Adapté à un environnement à risques mécaniques et de poussière.
- Indice de protection : IP54.
- Teinte : RAL 7035.
- Plaques de fermeture : hautes et basses.
- Raccordement des câbles : en amont ou en aval de 125 à 250 A, en aval de 400 à 3200 A.
- Les contacts auxiliaires sont ramenés sur bornes.
- Matière : tôle XC, épaisseur 2 mm.
- Revêtement : peinture époxy.
- Fixation : 4 pattes de fixation murale fournies non montées (calibre \leq 400 A), pieds de rehausse (calibre $>$ 630 A).
- Porte : pleine avec charnières.
- Dispositif de verrouillage : clé double barre de 3 mm (clé fournie).

Références

Appareil de base - 230 VAC

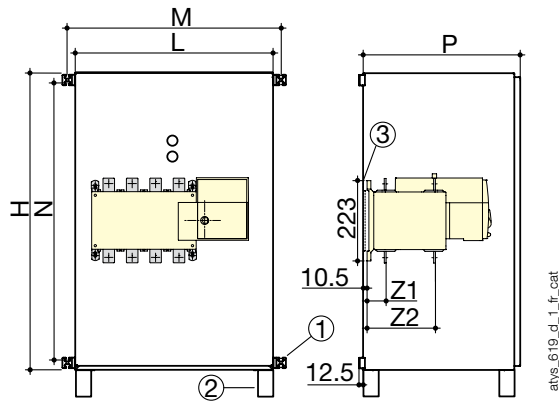
Calibre (A)	Nb de pôles	Référence
125	4 P	1723 4012
160	4 P	1723 4016
250	4 P	1723 4025
400	4 P	1723 4040
630	4 P	1723 4063
800	4 P	1723 4080
1000	4 P	1723 4100
1250	4 P	1723 4120
1600	4 P	1723 4160
2000	4 P	1723 4200
2500	4 P	1723 4250
3200	4 P	1723 4320

Accessoires

Montage client

Désignation: Neutre Passant	Référence
125 ... 160 A	1599 1006
250 A	1599 1025
400 A	1599 1040
630 A	1599 1063
800 A	1599 1080
1000 A	1599 1100
1250 A	1599 1120
1600 A	1599 1160

Dimensions



- (1) Pattes de fixation murale jusqu'à 400 A.
 (2) Pieds de rehausse à partir de 630 A
 (ajouter 200 mm à la cote H, pour les pieds).
 (3) Rehausse.

Calibre (A)	Section préc. racc. câble CU (mm ²)	H (mm)	L (mm)	P (mm)	M (mm)	N (mm)	Z1 (mm)	Z2 (mm)	Poids (kg)
125	50	650	400	300	448	608	38	134	25
160	70	650	400	300	448	608	38	134	25
250	120	1000	650	475	698	958	39,5	134,5	45
400	240	1000	650	475	698	958	39,5	134,5	50
630	2 x 185	1000	650	475			53	190	70
800	2 x 240	1200	800	660			66,5	253,5	135
1000	4 x 150	1200	800	660			66,5	253,5	140
1250	4 x 185	1600	1000	830			66,5	253,5	270
1600	4 x 240	1600	1000	830			67,5	253,5	375
2000	8 x 150	2000	1000	1000					400
2500	8 x 185	2000	1000	1000					400
3200	8 x 240	2000	1000	1000					400