

# LOAD BREAK SWITCH

IS 534925 - D  
Instruction sheet

ADD. POLE

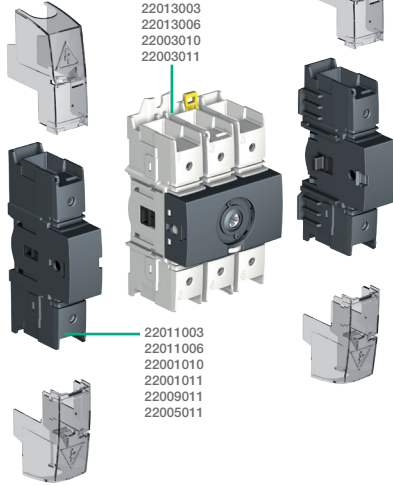
SIRCO M 30 - M 60 - M 100 - M 125



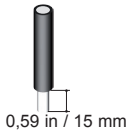
534925D

IS 534924

- 22013003
- 22013006
- 22003010
- 22003011



- 22011003
- 22011006
- 22001010
- 22001011
- 22009011
- 22005011



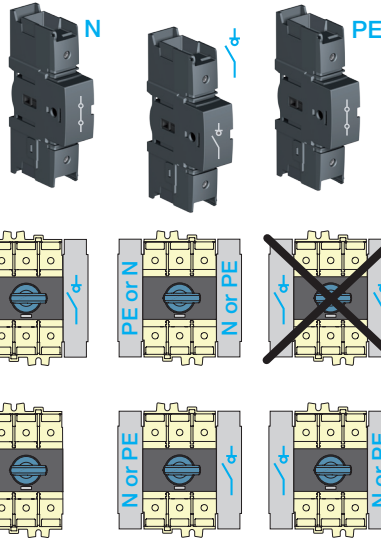
0,59 in / 15 mm

Hexagonal Metric  
Allen size 4

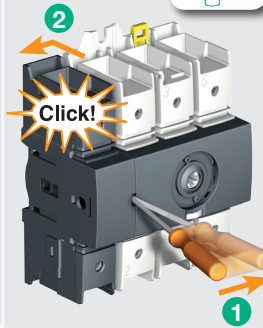


Wire / Câble / Cable	Torque / Couple / Par de apriete
6 mm <sup>2</sup> - 50 mm <sup>2</sup>	35.4 lb.in / 4 Nm
10 to 1 AWG stranded	35.4 lb.in / 4 Nm
1/0 AWG stranded	39.8 lb.in / 4,5 Nm
2/0 AWG stranded	44.3 lb.in / 5 Nm
2/0 AWG compact stranded	48.7 lb.in / 5,5 Nm
10 mm <sup>2</sup> - 70 mm <sup>2</sup>	35.4 lb.in / 4 Nm
# 12 to # 10 AWG solid	35.4 lb.in / 4 Nm

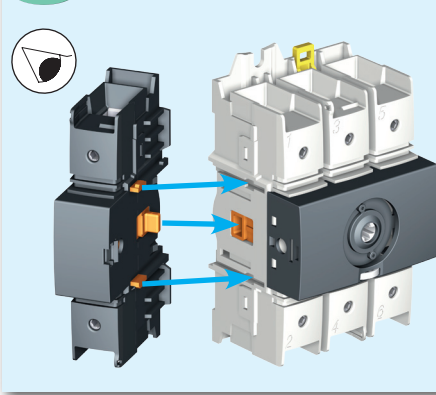
## CONFIGURATION CONFIGURACIÓN



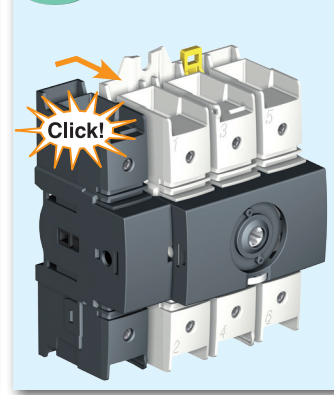
## DISMOUNTING DEMONTAJE DESMONTAJE



### STEP 1



### STEP 2



**⚠ DANGER / PELIGRO**

**HAZARDOUS VOLTAGE** - This equipment must be installed and serviced only by qualified electrical personnel. Turn off all power supplying this equipment before working on or inside equipment. Always use a properly rated voltage sensing device to confirm power is off. Replace all devices, doors, and covers before returning the equipment to service. **NE TOUchez pas les bornes.** L'installation et l'entretien de cet appareil ne doivent être effectués que par du personnel qualifié. Coupez l'alimentation de cet appareil avant d'y travailler. Utilisez toujours un dispositif de détection de tension à valeur nominale approprié pour confirmer que toute alimentation est coupée. Remplacez tous les dispositifs, les portes et les couvercles avant de mettre cet appareil sous tension. Si ces précautions ne sont pas respectées, cela entraînera la mort ou des blessures graves.

**EVITE EL PELIGRO DE LA TENSIÓN PELIGROSA.** Soloamente el personal de mantenimiento eléctrico especializado deberá instalar y prestar servicios de mantenimiento a este equipo. Desconecte el suministro de energía antes de trabajar en el equipo. Siempre use un dispositivo de detección de tensión apropiado para confirmar que toda alimentación de energía está apagada. Reemplace todos los dispositivos, las puertas y las cubiertas antes de energizar este equipo. El incumplimiento de estas precauciones podría causar la muerte o lesiones serias.