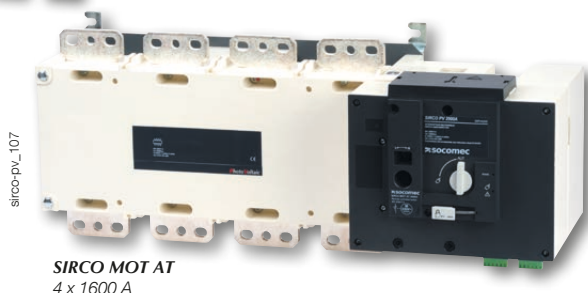


SIRCO MOT AT

Interrupteurs-sectionneurs motorisés de 125 à 3200 A



SIRCO MOT AT
4 x 630 A



SIRCO MOT AT
4 x 1600 A

La solution pour

- > Bâtiment
- > Couplage de réseaux
- > Coupure d'urgence



Les points forts

- > Haute performance de coupure - jusqu'à 3200 A, 690 VAC
- > Commande à distance motorisée
- > Commande manuelle de secours

Conformité aux normes

- > CEI/IEC 60947-3
- > EN 60947-3
- > NBN EN 60947-3
- > BS EN 60947-3
- > GB 14048



Fonction

Les **SIRCO MOT AT** sont des interrupteurs-sectionneurs multipolaires motorisés. Commandés à distance, ils assurent la coupure ou la fermeture en charge et le sectionnement de sécurité de tout circuit électrique basse tension.

Le pilotage est assuré par des contacts secs, suivant une logique impulsionnelle ou maintenue.

Avantages

Plage d'alimentation étendue

Les produits offrent une grande souplesse d'alimentation de part une plage d'alimentation étendue de 208 à 277 VAC \pm 20%.

Contacts auxiliaires intégrés

Les **SIRCO MOT AT** permettent, dans le cadre de la surveillance du produit, de transmettre les informations relatives à leur position.

Cela est possible grâce à l'intégration en standard d'un contact auxiliaire par position.

Caractéristiques générales

- 2 positions stables (I, 0)
- Un contact auxiliaire par position en standard
- Coupure pleinement apparente
- Sélecteur de fonctionnement AUTO/MANU
- Commande manuelle de secours
- Cadenassage en position 0 (en position I en option)
- Calibres : de 125 à 3200 A

Références

SIRCO MOT AT

Calibre (A) / Taille de boîtier	Nb pôles	Tension d'alimentation	Appareil nu	Écran de protection de plages	Cache-bornes
125 A / B3	3 P	230 VAC	9915 3012	3 P 1509 3012	3 P 2694 3014
	4 P		9915 4012		
160 A / B3	3 P		9915 3016	4 P 1509 4012	4 P 2694 4014
	4 P		9915 4016		
250 A / B4	3 P		9915 3025	3 P 1509 3025	3 P 2694 3021
	4 P		9915 4025		
400 A / B4	3 P		9915 3040	4 P 1509 4025	4 P 2694 4021
	4 P		9915 4040		
630 A / B5	3 P		9915 3063	3 P 1509 3063	3 P 2694 3051
	4 P		9915 4063		
800 A / B6	3 P		9915 3080	4 P 1509 4080	4 P 2694 4051
	4 P		9915 4080		
1000 A / B6	3 P		9915 3100	3 P 1509 3080	3 P 2694 3051
	4 P		9915 4100		
1250 A / B6	3 P		9915 3120	4 P 1509 4080	4 P 2694 4051
	4 P		9915 4120		
1600 A / B7	3 P		9915 3160	3 P 1509 3160	3 P 2694 3051
	4 P		9915 4160		
2000 A / B8	3 P		9915 3200	4 P 1509 4160	4 P 2694 4051
	4 P		9915 4200		
2500 A / B8	3 P	9915 3250	3 P 1509 3200	3 P 2694 3051	
	4 P	9915 4250			
3200 A / B8	3 P	9915 3320	4 P 1509 4200	4 P 2694 4051	
	4 P	9915 4320			

Accessoires

Cache-bornes

Utilisation

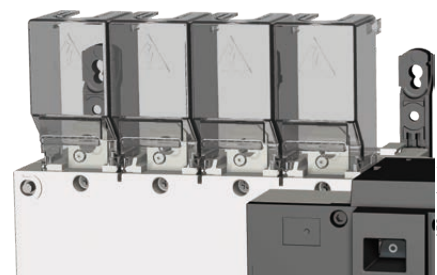
Protection IP2X contre les contacts directs avec les plages ou les pièces de raccordement.

Avantages

Perforations permettant la vérification thermographique à distance sans démontage.

Calibre (A)	Taille du boîtier	Nb pôles	Position	Référence
125 ... 200	B3	3 P	amont ou aval	2694 3014 ⁽¹⁾
125 ... 200	B3	4 P	amont ou aval	2694 4014 ⁽¹⁾
250 ... 400	B4	3 P	amont ou aval	2694 3021 ⁽¹⁾
250 ... 400	B4	4 P	amont ou aval	2694 4021 ⁽¹⁾
630	B5	3 P	amont ou aval	2694 3051 ⁽¹⁾
630	B5	4 P	amont ou aval	2694 4051 ⁽¹⁾

(1) Pour une protection totale, commander 2 fois la référence.



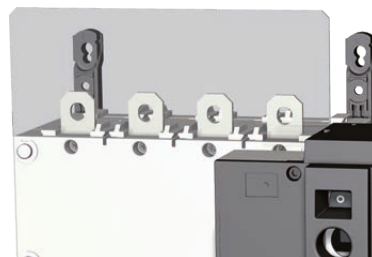
Accessoires (suite)

Écran de protection de plages

Utilisation

Protection amont et aval contre les contacts directs avec les plages ou les pièces de raccordement.

Calibre (A)	Taille du boîtier	Nb pôles	Position	Référence
125 ... 200	B3	3 P	amont / aval	1509 3012
125 ... 200	B3	4 P	amont / aval	1509 4012
250 ... 400	B4	3 P	amont / aval	1509 3025
250 ... 400	B4	4 P	amont / aval	1509 4025
630	B5	3 P	amont / aval	1509 3063
630	B5	4 P	amont / aval	1509 4063
800 ... 1250	B6	3 P	amont / aval	1509 3080
800 ... 1250	B6	4 P	amont / aval	1509 4080
1600	B7	3 P	amont / aval	1509 3160
1600	B7	4 P	amont / aval	1509 4160
2000 ... 3200	B8	3 P	amont / aval	1509 3200
2000 ... 3200	B8	4 P	amont / aval	1509 4200



access_453_a1_cat

Kits de raccordement des barres de cuivre

Utilisation

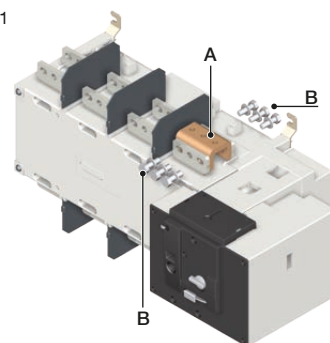
Permet :

- la connexion entre les 2 plages de raccordement d'un même pôle pour les calibres 2000 à 3200 A.

Pour le calibre 3200 A, les entretoises de raccordement (pièce A) sont livrées d'origine.

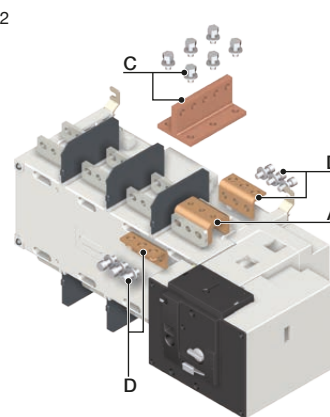
Toutefois, la visserie est à commander séparément. Ces accessoires spécifiques sont détaillés d'avantage dans la notice technique téléchargeable sur www.socomec.com.

Fig. 1



access_454_a1_X_cat

Fig. 2



access_455_a1_X_cat

Raccordement à plat en amont ou en aval - Fig. 1

Calibre (A)	Pièce	Légende fig. 1	Qté à commander par pôle	Référence
2000 ... 2500	Entretoise	A	1	2619 1200
2000 ... 2500	Visserie	B	1	2699 1200
3200	Entretoise	A		d'origine
3200	Visserie	B	1	2699 1200

Raccordement sur chant en amont ou en aval - Fig. 2

Calibre (A)	Pièce	Légende fig. 2	Qté à commander par pôle	Référence
2000 ... 2500	Entretoise	A	1	2619 1200
2000 ... 3200	Té + visserie	C	1	2629 1200
2000 ... 3200	Équerre + visserie	D	1	2639 1200
3200	Entretoise	A		d'origine

Transformateur de tension de commande

Utilisation

Permet d'alimenter en 400 VAC, un appareil 230 VAC.

Calibre (A)	Taille du boîtier	Référence
125 ... 3200	B3 ... B8	1599 4064

Alimentation DC

Utilisation

Permet l'alimentation à partir d'une source 12 ou 24 VDC.
 Placer le convertisseur au plus près de la source d'alimentation DC.

Calibre (A)	Taille du boîtier	Tension d'emploi	Référence
160 ... 1600	B3 ... B7	12 VDC / 230 VAC	1599 5012
160 ... 1600	B3 ... B7	24 VDC / 230 VAC	1599 5112

Contact auxiliaire

Utilisation

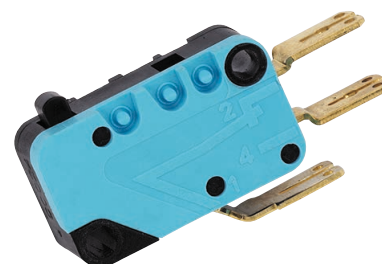
Précoupure et signalisation des positions I:
 1 à 2 contacts auxiliaires OF
 (I en standard).
 CA bas niveau : nous consulter.

Raccordement au circuit de commande

Par cosse fast-on 6,35 mm.

Caractéristiques électriques

30 000 manœuvres.



access_065

Caractéristiques

Calibre (A)	Courant nominal (A)	Courant d'emploi I _g (A)			
		250 VAC AC-13	400 VAC AC-13	24 VDC AC-13	48 VDC AC-13
125 ... 1600	16	12	8	14	6

Références

Contact inverseur OF			
Calibre (A)	Contact(s)	Référence	
125 ... 800	2 ^e	1999 1002	
800 ... 1600	2 ^e	1999 1032	
2000 ... 3200	2 ^e	d'origine	

Commande cadenassable dans les 2 positions I - 0

Utilisation

Permet le cadenassage de la commande dans les 3 positions 0 et I (montage d'usine).

Calibre (A)	Taille du boîtier	Référence
125 ... 630	B3 ... B5	9599 0003
800 ... 3200	B6 ... B8	9599 0004



atys_867_a

Dispositif de condamnation de la manœuvre

Utilisation

Verrouillage de la commande électrique
 et de la commande de secours dans la
 position 0 par une serrure RONIS EL11AP
 (montage d'usine).

En standard, verrouillage en position 0.
 Avec l'option cadenassage en 2 positions :
 verrouillage en position 0 et I.

Calibre (A)	Taille du boîtier	Référence
125 ... 630	B3 ... B5	9599 1006
800 ... 3200	B6 ... B8	9599 1004



atys_868_a

SIRCO MOT AT

Interrupteurs-sectionneurs motorisés

de 125 à 3200 A

Accessoires (suite)

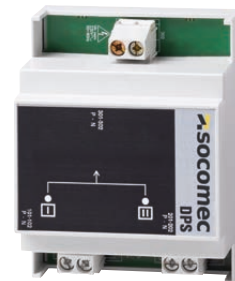
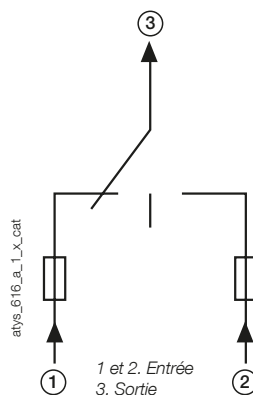
Module de gestion d'une double alimentation - DPS

Utilisation

Permet l'alimentation d'un SIRCO MOT à partir de deux réseaux 230 VAC, 50/60 Hz.

Entrée

- L'entrée est considérée "active" à partir de 200 VAC.
- Tension maximum : 288 VAC.
- Protection interne : fusible sur chaque entrée (3, 15 A).
- Raccordement sur borniers fixes : maximum 6 mm².
- Produit modulaire : largeur de 4 modules.



atys_612

Désignation d'accessoires	Référence
DPS	1599 4001

Pattes de rehausse

Utilisation

Permet d'éloigner de 1 cm par rehausse, les plages de l'appareil du fond de l'armoire ou du châssis sur lequel le produit est monté.

Cette patte peut être utilisée en remplacement de la patte d'origine.



atys_009

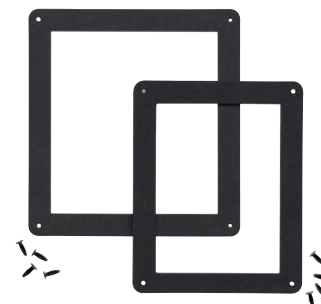
Calibre (A)	Taille du boîtier	Désignation d'accessoires	Référence
125 ... 630	B3 ... B5	1 jeu de 2 pattes	1509 0001

Cadre de porte

Utilisation

Permet la finition de la découpe sur la porte d'armoire, pour la commande affleurante d'un SIRCO MOT.

Calibre (A)	Taille du boîtier	Référence
125 ... 630	B3 ... B5	1529 0012
800 ... 3200	B6 ... B8	1529 0080



atys_595

Caractéristiques selon CEI 60947-3 et CEI 60947-6-1

125 à 630 A / B3 à B5

Courant thermique I_{th} à 40 °C	125 A	160 A	250 A	400 A	630 A
Taille du boîtier	B3	B3	B4	B4	B5
Tension assignée d'isolement U_i (V) (circuit de puissance)	800	800	1000	1000	1000
Tension assignée de tenue aux chocs U_{imp} (kV) (circuit de puissance)	8	8	12	12	12

Courants assignés d'emploi I_e (A) selon CEI 60947-3

Tension assignée	Catégorie d'emploi	A/B	A/B	A/B	A/B	A/B
415 VAC	AC-21 A / AC-21 B	125/125	160/160	250/250	400/400	630/630
415 VAC	AC-22 A / AC-22 B	125/125	160/160	250/250	400/400	630/630
415 VAC	AC-23 A / AC-23 B	125/125	160/160	200/200	400/400	630/630
500 VAC	AC-20 A / AC-20 B	125/125	160/160	250/250	400/400	630/630
690 VAC	AC-20 A / AC-20 B	125/125	160/160	250/250	400/400	630/630
690 VAC	AC-21 A / AC-21 B	125/125	160/160	200/200	200/200	500/500
690 VAC	AC-22 A / AC-22 B	125/125	125/125	160/160	160/160	400/400
690 VAC	AC-23 A / AC-23 B	63/80	63/80	125/125	125/125	400/400
220 VDC	DC-20 A / DC-20 B	125/125	160/160	250/250	400/400	630/630
220 VDC	DC-21 A / DC-21 B	125/125	160/160	250/250	250/250	630/630
220 VDC	DC-22 A / DC-22 B	125/125	160/160	250/250	250/250	630/630
220 VDC	DC-23 A / DC-23 B	125/125	125/125	200/200	200/200	630/630
440 VDC	DC-20 A / DC-20 B	125/125	160/160	250/250	400/400	630/630
440 VDC	DC-21 A / DC-21 B	125 ⁽¹⁾ /125 ⁽¹⁾	125 ⁽¹⁾ /125 ⁽¹⁾	200 ⁽¹⁾ /200 ⁽¹⁾	200 ⁽¹⁾ /200 ⁽¹⁾	500 ⁽¹⁾ /500 ⁽¹⁾
440 VDC	DC-22 A / DC-22 B	125 ⁽¹⁾ /125 ⁽¹⁾	125 ⁽¹⁾ /125 ⁽¹⁾	200 ⁽¹⁾ /200 ⁽¹⁾	200 ⁽¹⁾ /200 ⁽¹⁾	500 ⁽¹⁾ /500 ⁽¹⁾
440 VDC	DC-23 A / DC-23 B	125 ⁽²⁾ /125 ⁽²⁾	125 ⁽²⁾ /125 ⁽²⁾	200 ⁽²⁾ /200 ⁽²⁾	200 ⁽²⁾ /200 ⁽²⁾	500 ⁽²⁾ /500 ⁽²⁾

Fonctionnement en court-circuit

Courant assigné de courte durée admissible 1s I_{cw} (kA eff.)	7	7	9	9	13
Tenue dynamique en I_{cc} (kA crête)	20	20	30	30	45
Courant de court-circuit présumé (kA eff.)	100	100	50	18	70
Calibre du fusible associé (A)	125	160	250	400	630

Raccordement

Section mini. câbles Cu (mm ²)	35	50	95	185	2 x 150
Section mini barre Cu (mm ²)					2 x 30 x 5
Section max. câbles Cu (mm ²)	50	95	150	240	2 x 300
Largeur maximale barre Cu (mm)	25	25	32	32	50
Couple de serrage mini / maxi (Nm)	9/13	9/13	20/26	20/26	20/26

Durée de la commutation (à tension nominale)

I-0 ou 0-II (s)	0,45	0,45	0,85	0,85	0,85
-----------------	------	------	------	------	------

Alimentation

Valeur mini / maxi (VAC)	166/332	166/332	166/332	166/332	166/332
--------------------------	---------	---------	---------	---------	---------

Consommation de la commande électrique durant permutation

Alim. 230 VAC appel / nominale (VA)	184/92	184/92	276/115	276/115	276/150
-------------------------------------	--------	--------	---------	---------	---------

Caractéristiques mécaniques

Durabilité (nombre de cycles de manœuvres)	10 000	10 000	8 000	8 000	5 000
Poids 3 P (kg)	5,7	5,7	6,6	6,6	11,4
Poids 4 P (kg)	6,9	6,9	7,4	7,4	13,3

(1) Appareil 3 pôles avec 2 pôles '+' en série et 1 pôle '-'.

(2) Appareil 4 pôles avec 2 pôles en série par polarité.

Caractéristiques selon CEI 60947-3 et CEI 60947-6-1 (suite)

800 à 3200 A / B6 à B8

Courant thermique I_{th} à 40 °C	800 A	1000 A	1250 A	1600 A	2000 A	2500 A	3200 A
Taille du boîtier	B6	B6	B6	B7	B8	B8	B8
Tension assignée d'isolement U_i (V) (circuit de puissance)	1000	1000	1000	1000	1000	1000	1000
Tension assignée de tenue aux chocs U_{imp} (kV) (circuit de puissance)	12	12	12	12	12	12	12

Courants assignés d'emploi I_e (A) selon CEI 60947-3

Tension assignée	Catégorie d'emploi	A/B	A/B	A/B	A/B	A/B	A/B	A/B
415 VAC	AC-21 A / AC-21 B	800/800	1000/1000	1250/1250	1600/1600	-/2000	-/2500	-/3200
415 VAC	AC-22 A / AC-22 B	800/800	1000/1000	1250/1250	1600/1600	-/2000	-/2500	-/3200
415 VAC	AC-23 A / AC-23 B	800/800	1000/1000	1250/1250	1250/1250	-/1600	-/1600	-/1600
690 VAC	AC-20 A / AC-20 B	800/800	1000/1000	1250/1250	1600/1600	2000/2000	2500/2500	3200/3200
690 VAC	AC-21 A / AC-21 B	800/800	800/800	800/800	1000/1000	-/2000	-/2500	-/3200
690 VAC	AC-22 A / AC-22 B	800/800	800/800	800/800	1000/1000			
690 VAC	AC-23 A / AC-23 B	200/250	200/250	200/250	500/500			
220 VDC	DC-20 A / DC-20 B	800/800	1000/1000	1250/1250	1600/1600			
220 VDC	DC-21 A / DC-21 B	800/800	1000/1000	1250/1250	1250/1250			
220 VDC	DC-22 A / DC-22 B	800/800	1000/1000	1250/1250	1250/1250			
220 VDC	DC-23 A / DC-23 B	800/800	1000/1000	1250/1250	1250/1250			
440 VDC	DC-20 A / DC-20 B	800/800	1000/1000	1250/1250	1600/1600			
440 VDC	DC-21 A / DC-21 B	800 ⁽¹⁾ /800 ⁽¹⁾	1000 ⁽²⁾ /1000 ⁽²⁾	1250 ⁽¹⁾ /1250 ⁽¹⁾	1250 ⁽¹⁾ /1250 ⁽¹⁾			
440 VDC	DC-22 A / DC-22 B	800 ⁽¹⁾ /800 ⁽¹⁾	1000 ⁽²⁾ /1000 ⁽²⁾	1250 ⁽¹⁾ /1250 ⁽¹⁾	1250 ⁽¹⁾ /1250 ⁽¹⁾			
440 VDC	DC-23 A / DC-23 B	800 ⁽²⁾ /800 ⁽²⁾	1000 ⁽²⁾ /1000 ⁽²⁾	1250 ⁽²⁾ /1250 ⁽²⁾	1250 ⁽²⁾ /1250 ⁽²⁾			

Fonctionnement en court-circuit

Courant assigné de courte durée admissible 1s I_{cw} (kA eff.)	26	35	50	50	50	50	50
Tenue dynamique en I_{sc} (kA crête)	55	80	110	120	120	120	120
Courant de court-circuit présumé (kA eff.)	50	100	100	100			
Calibre du fusible associé (A)	800	1000	1250	2x800			

Raccordement

Section mini. câbles Cu (mm ²)	2 x 185	2 x 240	2 x 60 x 5	2 x 80 x 5	2 x 100 x 10	2 x 100 x 10	2 x 100 x 10
Section mini barre Cu (mm ²)	2 x 40 x 5	2 x 50 x 5					
Section max. câbles Cu (mm ²)	2 x 300	4 x 185	4 x 185	6 x 185			
Largeur maximale barre Cu (mm)	63	63	63	100	100	100	100
Couple de serrage mini / maxi (Nm)	20/26	20/26	20/26	40/45	40/45	40/45	40/45

Durée de la commutation (à tension nominale)

I-0 ou II-0 (s)	1,6	1,6	1,6	1,6	1	1	1
-----------------	-----	-----	-----	-----	---	---	---

Alimentation

Valeur mini / maxi (VAC)	166/332	166/332	166/332	166/332	166/332	166/332	166/332
--------------------------	---------	---------	---------	---------	---------	---------	---------

Consommation de la commande électrique durant permutation

Alim. 230 VAC appel / nominale (VA)	460/184	460/184	460/184	460/230	812/322	812/322	812/322
-------------------------------------	---------	---------	---------	---------	---------	---------	---------

Caractéristiques mécaniques

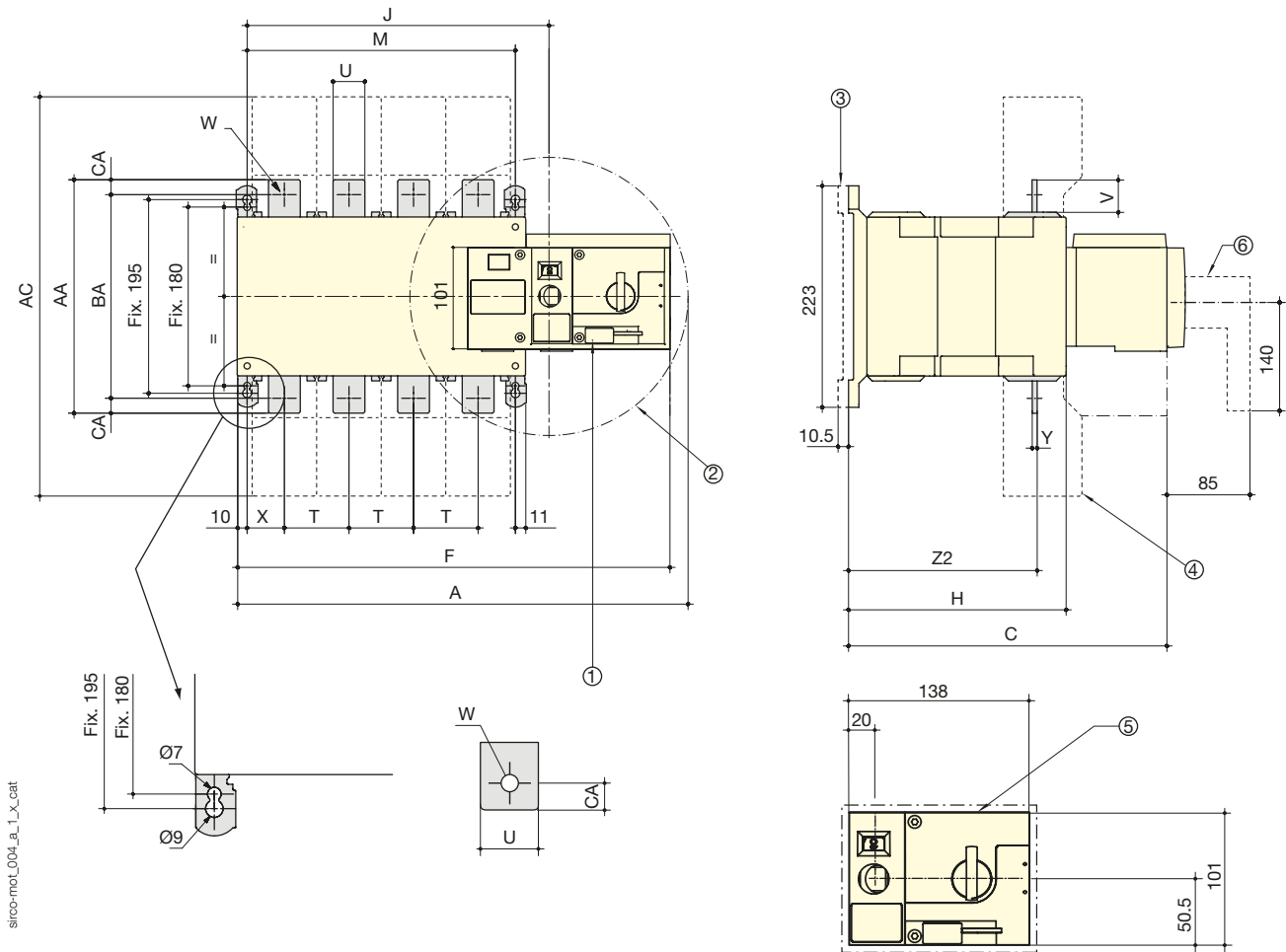
Durabilité (nombre de cycles de manœuvres)	4 000	4 000	4 000	3 000	3 000	3 000	3 000
Masse 3 P (kg)	27,9	27,9	27,9	30,4	50,7	50,7	50,7
Masse 4 P (kg)	32,2	32,2	32,2	34,5	61,6	61,6	61,6

(1) Appareil 3 pôles avec 2 pôles '+' en série et 1 pôle '-'.

(2) Appareil 4 pôles avec 2 pôles en série par polarité.

Dimensions

125 à 630 A



sirco-mot_004_a_1_x_cat

1. Languette triple cadenassage, 4-8 mm
2. Commande manuelle de secours : révolution max. poignée, angle de manoeuvre 90°
3. Rehausse
4. Écran entre phases
5. Découpes de porte
6. Commande manuelle de secours

Calibre (A)/ Taille du boîtier	Hors tout			Cache- bornes AC	Boîtier					Fixations		Raccordement										
	A 3p.	A 4p.	C		F 3p.	F 4p.	H	J 3p.	J 4p.	M 3p.	M 4p.	T	U	V	W	X 3p.	X 4p.	Y	Z2	AA	BA	CA
125/B3	304	340	244	235	266,5	322,5	151	154	184	120	150	36	20	25	9	26	22	3,5	134	135	115	10
160/B3	304	340	244	235	266,5	322,5	151	154	184	120	150	36	20	25	9	26	22	3,5	134	135	115	10
250/B4	345	395	244,5	260	328	378	153	195	245	160	210	50	25	30	11	33	33	3,5	134,5	160	130	15
400/B4	345	395	244,5	260	328	378	153	195	245	160	210	50	35	35	11	33	33	3,5	134,5	170	140	15
630/B5	394	459	320,5	400	377	437	221	244	304	210	270	65	45	50	13	42,5	37,5	5	190	260	220	20

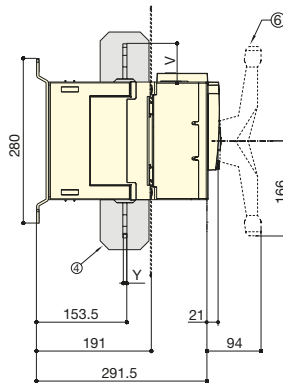
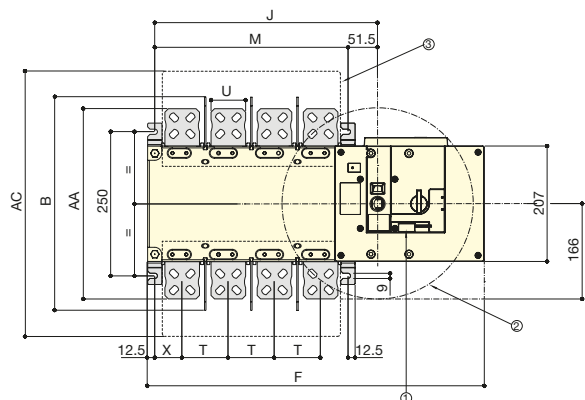
SIRCO MOT AT

Interrupteurs-sectionneurs motorisés

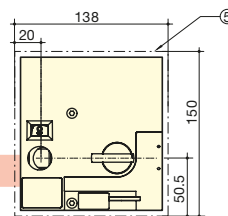
de 125 à 3200 A

Dimensions (suite)

800 à 1600 A



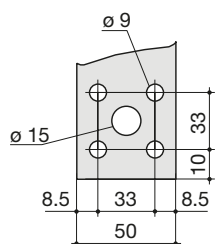
Lorem ipsum



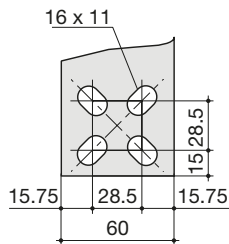
800 à 1000 A

1250 A

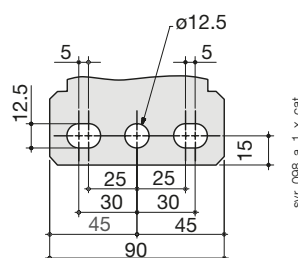
1600 A



svr_077_a_1_x_cat



svr_078_b_1_x_cat

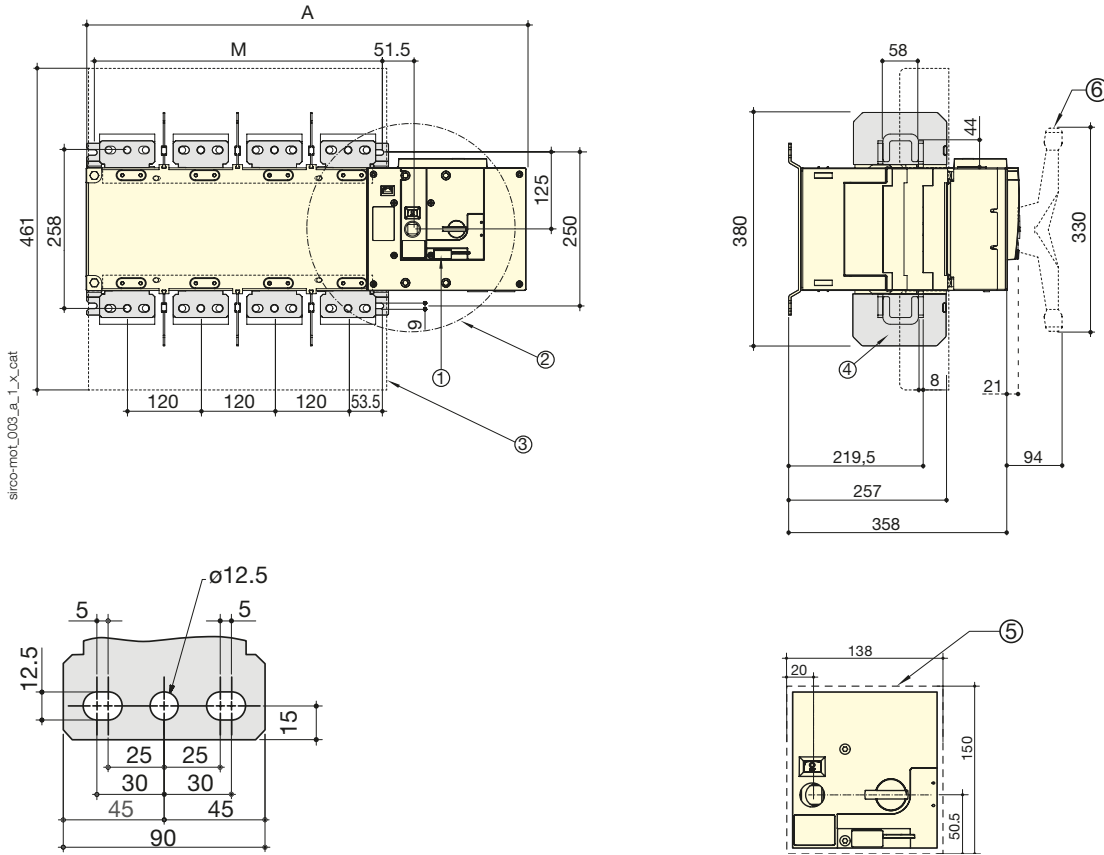


svr_088_a_1_x_cat

1. Langue triple cadenassage, 4-8 mm
2. Commande manuelle de secours : révolution max. poignée, angle de manoeuvre 90°
3. Écran de protection de plages
4. Écran entre phases
5. Découpes de porte
6. Commande manuelle de secours

Calibre (A)	Hors-tout B	Cache- bornes AC	Boîtier				Fixations		Raccordement						
			F 3p.	F 4p.	J 3p.	J 4p.	M 3p.	M 4p.	T	U	V	X	Y	Z1	AA
800	370	461	504	584	307	387	255	335	80	50	60.5	47.5	7	66.5	321
1000	370	461	504	584	307	387	255	335	80	50	60.5	47.5	7	66.5	321
1250	370	461	504	584	307	387	255	335	80	60	65	47.5	7	66.5	330
1600	380	531	596	716	399	519	347	467	120	90	44	53	8	67.5	288

2000 à 3200 A



1. Languette triple cadenassage, 4-8 mm
2. Commande manuelle de secours : révolution max. poignée, angle de manoeuvre 90°
3. Écran de protection de plages
4. Écran entre phases
5. Découpes de porte
6. Commande manuelle de secours

Calibre (A)	Hors-tout		Fixations	
	A 3p.	A 4p.	M 3p.	M 4p.
2000 ... 3200	596	716	347	467