



# MAXIPOL

## Enveloppes

Enveloppes  
et accessoires



MAXIPOL profondeur 312 mm



MAXIPOL profondeur 420 mm

### La solution pour

- > Tout appareillage électrique



### Les points forts

- > Sécurité
- > Large gamme

### Conformité aux normes

- > CEI 60529
- > CEI 62208



## Fonction

Les MAXIPOL peuvent être assemblés afin d'obtenir des tableaux destinés à recevoir un équipement d'automatisme ou de distribution.

Ils assurent la protection contre les contacts directs de tout appareillage électrique basse tension.

## Avantages

### Sécurité

Ces coffrets assurent une sécurité électrique avec une double isolation, une bonne résistance aux courants de cheminements, une excellente tenue aux contraintes climatiques et une bonne tenue aux agents chimiques.

### Large gamme

- 16 modèles :
  - Hauteurs/Largeurs : 500, 750 et 1000 mm
  - Profondeurs : 312 et 420 mm.
- Cuve en polyester, chargé fibre de verre.
- Livré avec joint d'étanchéité et clé double barre.

### Caractéristiques générales

- Indice de protection IP55.
- Auto extingüibilité à 960°C.
- Teinte RAL 7035.
- Porte opaque sur charnières, fermée par crémone 3 points à clé double barre.

### Réalisation sur demande

- Perçages spécifiques sur coffrets et platines.

## Références

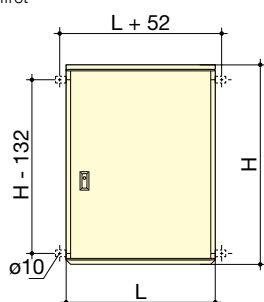
### MAXIPOL

H x L (mm)	MAXIPOL P = 312 mm	MAXIPOL P = 420 mm	Platine de montage polyester
	Référence	Référence	Référence
500 x 500	P000 5053	P000 5054	P000 5051
500 x 750	P000 5073	P000 5074	P000 5071
750 x 500	P000 7053	P000 7054	P000 7051
750 x 750	P000 7073	P000 7074	P000 7071
750 x 1000	P000 7103	P000 7104	P001 0071
1000 x 500	P001 0053	P001 0054	P001 0051
1000 x 750	P001 0073	P001 0074	P001 0071
1000 x 1000	P001 0103	P001 0104	P001 0101

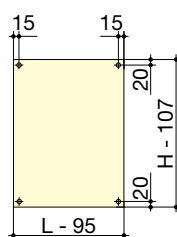
## Dimensions

### Coffret et platine de montage

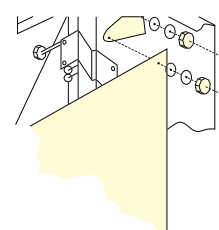
Coffret



Platine de montage



Platine de montage pleine



## Accessoires

### Socle à fixer au sol

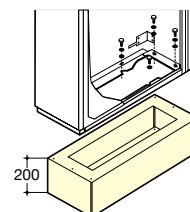
**Utilisation**

Socle à fixer au sol.

**Matière:** inox.

**Teinte:** RAL 7035.

Pour coffret L x P (mm)	A commander par multiple	Référence
500 x 312	1	P091 2053
750 x 312	1	P091 2073
1000 x 312	1	P091 2103



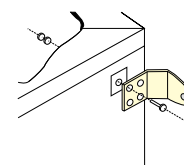
### Jeu de 4 pattes de fixation murale

**Utilisation**

Permet de fixer le coffret au mur.

**Matière:** acier zingué bichromaté.

Type	A commander par multiple	Référence
Pattes de fixation	1	P000 0200



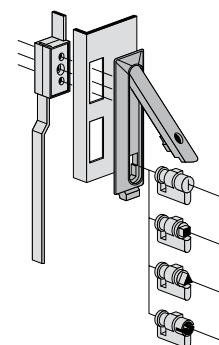
### Dispositif de verrouillage de porte

**Utilisation**

Dispositif de verrouillage de porte en remplacement de la fermeture.

**Nota :** il est nécessaire de commander la poignée avec la serrure.

Type de fermeture <sup>(1)</sup>	A commander par multiple	Poignée	Serrure
		Référence	Référence
Carré mâle de 8 mm	1		5190 0077
Triangle mâle de 6,5 mm	1		5190 0078
Triangle mâle de 7 mm	1		5190 0079
Triangle mâle de 8 mm	1		5190 0080
Double barre de 3 mm	1		5190 0081
Clé 405	1	5190 0074	5190 0084
Clé 421	1	5190 0074	5190 0085
Clé 455	1	5190 0074	5190 0086
Clé 1242 E	1	5190 0074	5190 0087
Clé 2432 E	1	5190 0074	5190 0088
Clé 2433 E	1	5190 0074	5190 0089
Clé 3113 A	1	5190 0074	5190 0090
Clé 3233 E	1	5190 0074	5190 0091
Sans clé	1	5190 0074	5190 0092



(1) Autres numéros de clés : veuillez nous consulter.