

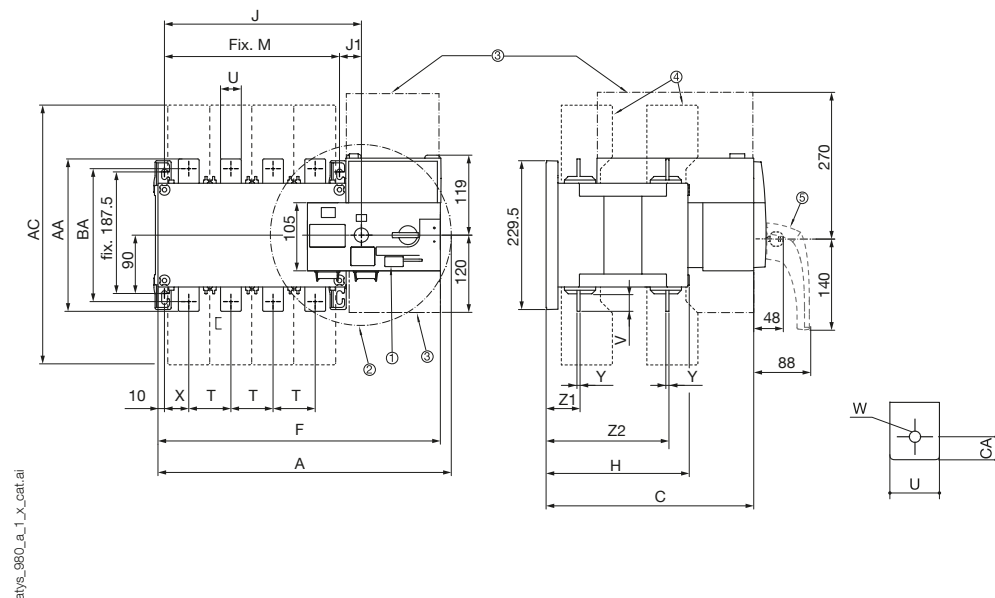
# Gamme ATyS

ATyS r, ATyS g, ATyS p

de 125 à 3200 A

## Dimensions

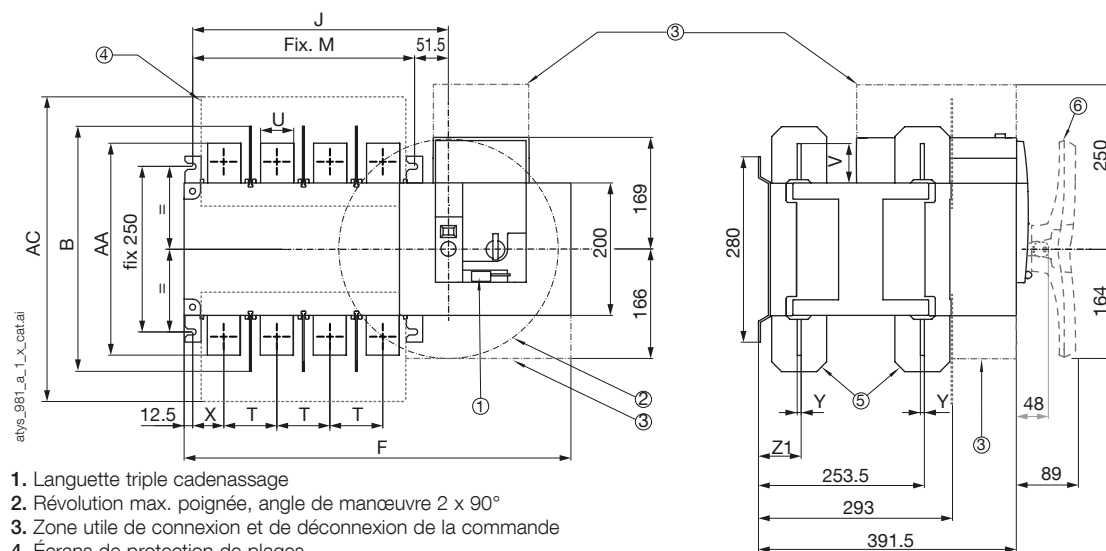
125 à 630 A / B3 à B5



1. Languette triple cadenassage
2. Révolution max. poignée, angle de manœuvre 2 x 90°
3. Zone utile de connexion et de déconnexion de la commande
4. Séparations de pages
5. Poignée d'urgence amovible

Calibre (A) / Taille du boîtier	Dimensions hors tout			Cache- bornes AC	Boîtier						Fixations		Raccordement											
	A 3p.	A 4p.	C		F 3p.	F 4p.	H	J 3p.	J 4p.	J1	M 3p.	M 4p.	T	U	V	W	X 3p.	X 4p.	Y	Z1	Z2	AA	BA	CA
125 / B3	304	334	244	233	286,5	317	151	154	184	34	120	250	36	20	25	9	28	22	3,5	38	134	135	115	10
160 / B3	304	334	244	233	286,5	317	151	154	184	34	120	250	36	20	25	9	28	22	3,5	38	134	135	115	10
200 / B3	304	334	244	233	286,5	317	151	154	184	34	120	250	36	20	25	9	28	22	3,5	38	134	135	115	10
250 / B4	345	395	244	288	328	378	152	195	245	35	160	210	50	25	30	11	33	33	3,5	39,5	133,5	160	130	15
315 / B4	345	395	244	288	328	378	152	195	245	35	160	210	50	35	35	11	33	33	3,5	39,5	133,5	160	130	15
400 / B4	345	395	244	288	328	378	152	195	245	35	160	210	50	35	35	11	33	33	3,5	39,5	133,5	170	140	15
500 / B5	394	454	402	402	377	437	221	244	304	34	210	270	65	32	50	14	42,5	37,5	5	53	190	260	220	20
630 / B5	394	454	402	402	377	437	221	244	304	34	210	270	65	45	50	13	42,5	37,5	5	53	190	260	220	20

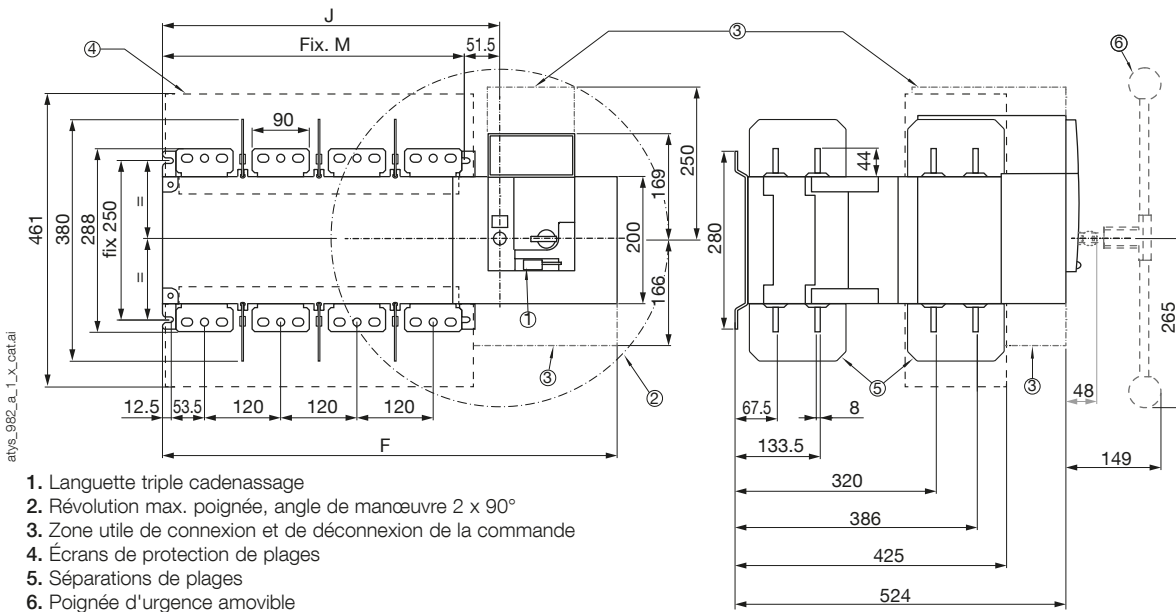
800 à 1600 A / B6 à B7



1. Languette triple cadenassage
2. Révolution max. poignée, angle de manœuvre 2 x 90°
3. Zone utile de connexion et de déconnexion de la commande
4. Écrans de protection de pages
5. Séparations de pages
6. Poignée d'urgence amovible

Calibre (A) / Taille du boîtier	Dimensions hors tout B	Cache- bornes AC	Boîtier				Fixations		Raccordement							
			F 3p.	F 4p.	J 3p.	J 4p.	M 3p.	M 4p.	T	U	V	X	Y	Z1	AA	
800 / B6	370	461	504	584	307	387	255	335	80	50	60,5	47,5	7	66,5	321	
1000 / B6	370	461	504	584	307	387	255	335	80	50	60,5	47,5	7	66,5	321	
1250 / B6	370	461	504	584	307	387	255	335	80	60	65	47,5	7	66,5	330	
1600 / B7	380	531	596	716	399	519	347	467	120	90	44	53	8	67,5	288	

## 2000 à 3200 A / B8



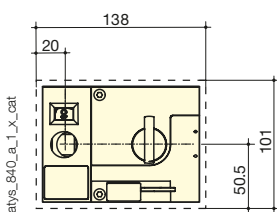
1. Languette triple cadenasage
2. Révolution max. poignée, angle de manœuvre 2 x 90°
3. Zone utile de connexion et de déconnexion de la commande
4. Écrans de protection de pages
5. Séparations de pages
6. Poignée d'urgence amovible

Calibre (A)	Boîtier				Fixations	
	F 3p.	F 4p.	J 3p.	J 4p.	M 3p.	M 4p.
2000 ... 3200	596	716	398,5	518,5	347	467

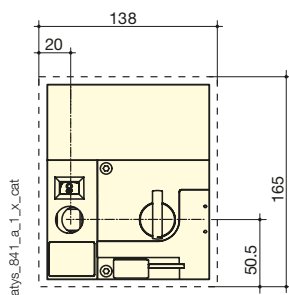
## Découpe porte

### 125 à 630 A / B3 à B5

ATyS r

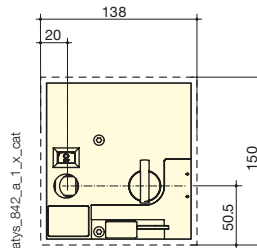


ATyS g, p

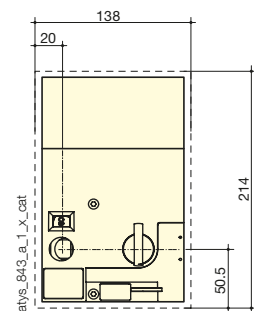


### 800 à 1600 A / B6 à B7

ATyS r

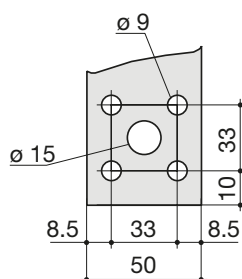


ATyS g, p



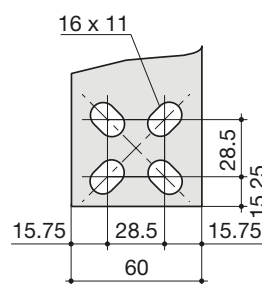
## Plages de raccordement

### 800 à 1000 A / B6



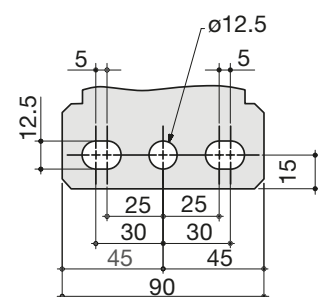
svr\_077\_a\_1\_x\_cat

### 1250 A / B6



svr\_078\_b\_1\_x\_cat

### 1600 à 3200 A / B7 à B8



svr\_088\_a\_1\_x\_cat