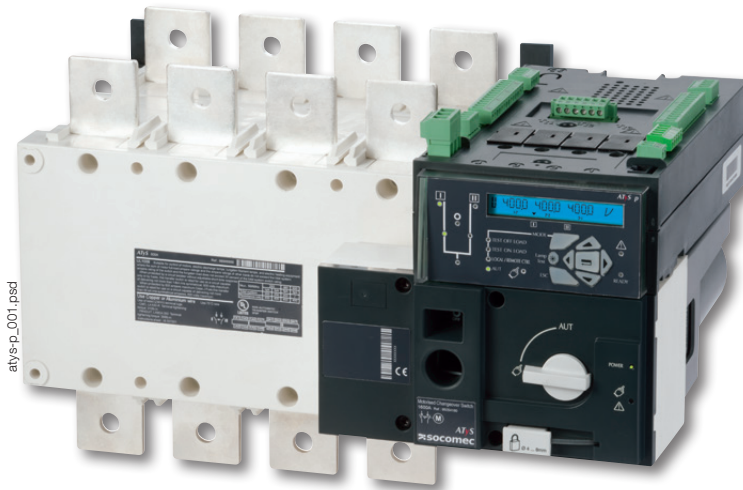


ATyS p

Inverseurs de sources automatiques
de 125 à 3200 A



La solution pour

- > Applications nécessitant les fonctions de gestion de l'énergie et de communication.



Les points forts

- > Modules de communication RS485 optionnels
- > Enregistrement des événements
- > Logiciel de configuration
- > Mesures de puissance
- > Démarrage périodique programmé du groupe

Conformité aux normes

- > IEC 60947-6-1
- > IEC 60947-3
- > GB/T 14048.11



Homologations et certifications⁽¹⁾



BUREAU
VERITAS



(1) Référence des produits concernés sur demande.

Webserver

La fonction Webserver est composée de pages HTML embarquées dans le module de communication Ethernet.

L'accès à ces pages se fait via un navigateur internet en saisissant l'adresse IP.

Le Webserver offre les fonctionnalités suivantes :

- > Visualisation de l'état des sources et de la position du produit
- > Visualisation des principales mesures
- > Extraction des derniers événements horodatés
- > Visualisation de l'état de la configuration du produit

Fonction

Les ATyS p sont des inverseurs de sources automatiques tripolaires et tétrapolaires, à coupure pleinement apparente. En plus de toutes les fonctions des ATyS t et g, ils intègrent des fonctions destinées à la **gestion de l'énergie et des fonctions de communication**.

Ils assurent le contrôle et les commutations en charge de deux sources d'alimentation, en mode automatique, selon les paramètres configurés via un écran LCD ou par la communication.

Ces matériels sont destinés à être utilisés dans les systèmes de puissance basse tension avec brève interruption autorisée de l'alimentation de la charge pendant le transfert.

Avantages

Enregistrement des événements

Les ATyS p permettent une réelle surveillance de votre installation grâce à un enregistrement horodaté des événements.

Ceux-ci peuvent être récupérés et lus via la communication.

Modules de communication RS485 optionnels

Les ATyS p proposent des fonctionnalités de communication par l'ajout des modules optionnels tels que le module RS485 pour la communication Modbus ou le module Ethernet, qui intègre un Webserver.

Logiciel de configuration

Un logiciel (Easyconfig) est disponible pour configurer simplement les paramètres des ATyS p, sauvegarder la configuration mise en place et la reporter sur d'autres unités.

Mesures de puissance

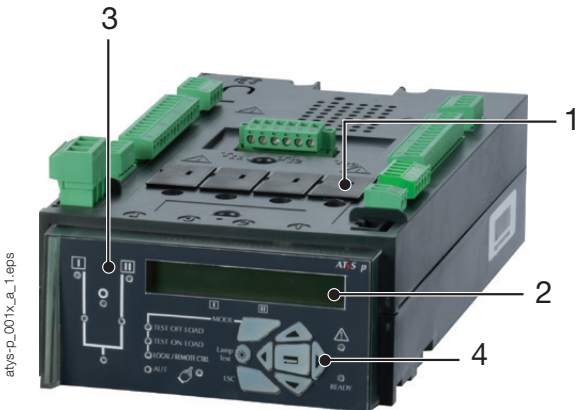
Les ATyS p sont particulièrement adaptés à la surveillance et la gestion de l'énergie.

En plus des fonctions intégrées de mesure des puissances et des énergies (avec une précision de 2 %), des entrées-sorties programmables permettent de piloter un délestage en fonction d'un niveau de charge ou d'une tarification.

Démarrage périodique programmé du groupe

Les ATyS p offrent des fonctionnalités complémentaires en termes de maintenance. En effet, ils proposent la fonction de démarrage programmé du groupe électrogène, afin de configurer les dates de démarrage ainsi que les durées de fonctionnement.

Face avant



1. Emplacements pour les modules encliquetables.
2. Écran LCD rétro-éclairé.
3. LEDs indiquant la disponibilité des sources et la position de l'appareil.
4. Clavier de programmation des paramètres.

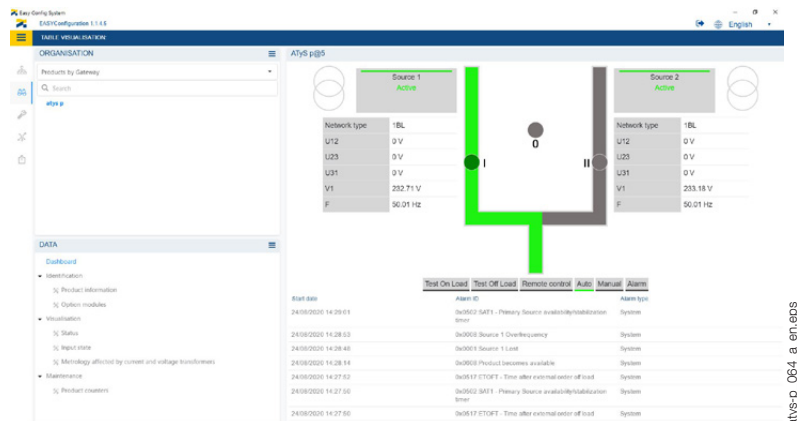
Communication et configuration

Easyconfig

Pour ne plus perdre de temps dans des opérations de configurations fastidieuses, le **logiciel Easyconfig** est idéal.

Il vous permettra notamment de configurer les paramètres suivants :

- type d'application,
- seuils de tension et fréquence,
- temporisations,
- entrées/sorties, ...



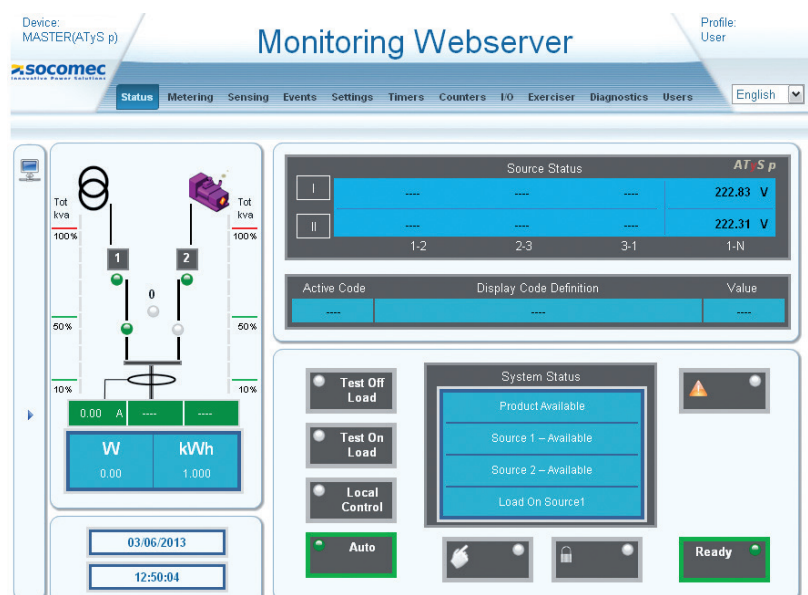
Webserver

Grâce à des modules optionnels, les ATyS p sont capables de communiquer dans les protocoles **Modbus** et **Ethernet**.

Le module de communication Ethernet intègre en plus la fonction **Webserver** permettant d'accéder à l'ATyS p via un simple navigateur internet.

La fonction Webserver permet :

- la visualisation de l'état des sources et de la position de l'appareil,
- la visualisation des mesures de tension,
- la visualisation des paramètres,
- l'accès à la liste des événements horodatés.



Références

ATyS p

Calibre (A) / Taille du boîtier	Nb pôles	ATyS p	Barres de pontage ⁽³⁾	Kit de prise de tension et d'alimentation	Cache-bornes	Écrans de protection de plages	Modules options	Contact auxiliaire						
125 A / B3	3 P	9573 3012	4109 0019	3 P 1559 3012 4 P 1559 4012	3 P 2694 3014 ⁽²⁾ 4 P 2694 4014 ⁽²⁾	3 P 1509 3012 4 P 1509 4012								
	4 P	9573 4012												
160 A / B3	3 P	9573 3016												
	4 P	9573 4016												
200 A / B3	3 P	9573 3020												
	4 P	9573 4020												
250 A / B4	3 P	9573 3025							4109 0025	1559 3025				
	4 P	9573 4025								1559 4025				
315 A / B4	3 P	9573 3031							4109 0039	3 P 1559 3040 4 P 1559 4040	3 P 2694 3021 ⁽²⁾ 4 P 2694 4021 ⁽²⁾	3 P 1509 3025 4 P 1509 4025	Communication RS485 MODBUS 4825 0092	1599 0502
	4 P	9573 4031												
400 A / B4	3 P	9573 3040												
	4 P	9573 4040												
500 A / B5	3 P	9573 3050	4109 0050	3 P 1559 3063 4 P 1559 4063	3 P 2694 3051 ⁽²⁾ 4 P 2694 4051 ⁽²⁾	3 P 1509 3063 4 P 1509 4063	2 entrées / 2 sorties 1599 2001							
	4 P	9573 4050												
630 A / B5	3 P	9573 3063	4109 0063	3 P 1559 3063 4 P 1559 4063	3 P 2694 3051 ⁽²⁾ 4 P 2694 4051 ⁽²⁾	3 P 1509 3063 4 P 1509 4063	Communication Ethernet 4825 0203							
	4 P	9573 4063												
800 A / B6	3 P	9573 3080	4109 0080	3 P 1559 3080 4 P 1559 4080		3 P 1509 3080 4 P 1509 4080	Communication Ethernet + passerelle RS485 MODBUS 4825 0204							
	4 P	9573 4080												
1000 A / B6	3 P	9573 3100												
	4 P	9573 4100												
1250 A / B6	3 P	9573 3120	4109 0120	3 P 1559 3120 4 P 1559 4120		3 P 1509 3080 4 P 1509 4080	Sorties analogiques 4825 0093	1599 0532						
	4 P	9573 4120												
1600 A / B7	3 P	9573 3160	4109 0160	3 P 1559 3160 4 P 1559 4160		1509 3160	Sorties impulsions 4825 0090							
	4 P	9573 4160				1509 4160								
2000 A / B8	3 P	9573 3200	(1)	3 P 1559 3200 4 P 1559 4200		3 P 1509 3200 4 P 1509 4200		inclus						
	4 P	9573 4200												
2500 A / B8	3 P	9573 3250												
	4 P	9573 4250												
3200 A / B8	3 P	9573 3320												
	4 P	9573 4320												

(1) Voir « Kits de raccordement des barres de cuivre ».

(2) Pour une protection totale avant, arrière, au dessus et en dessous, commander une quantité de 4 ; si des barres de pontage sont équipées, commander une quantité de 3.

Pour une protection amont et aval de l'appareil uniquement en avant, commander une quantité de 2.

(3) Pour un dispositif à 3 pôles, commander 3 barres de pontage, pour un dispositif à 4 pôles, en commander 4.

ATyS p

Calibre (A) / Taille du boîtier	Nb pôles	ATyS p	Alimentation DC	Cadenassage dans les 3 positions	Dispositif de condamnation de la manœuvre	Cadre de porte	Interface déportée
125 A / B3	3 P	9573 3012	12 VDC/230 VAC 1599 5012 24 VDC/230 VAC 1599 5112 48 VDC/230 VAC 1599 5212	9599 0003 ⁽¹⁾	Par serrure RONIS EL11AP en position 0 9599 1006 ⁽¹⁾	1539 0012	D20 9599 2020 + Câble de raccordement RJ45 1599 2009
	4 P	9573 4012					
160 A / B3	3 P	9573 3016					
	4 P	9573 4016					
200 A / B3	3 P	9573 3020					
	4 P	9573 4020					
250 A / B4	3 P	9573 3025					
	4 P	9573 4025					
315 A / B4	3 P	9573 3031					
	4 P	9573 4031					
400 A / B4	3 P	9573 3040					
	4 P	9573 4040					
500 A / B5	3 P	9573 3050					
	4 P	9573 4050					
630 A / B5	3 P	9573 3063					
	4 P	9573 4063					
800 A / B6	3 P	9573 3080					
	4 P	9573 4080					
1000 A / B6	3 P	9573 3100					
	4 P	9573 4100					
1250 A / B6	3 P	9573 3120					
	4 P	9573 4120					
1600 A / B7	3 P	9573 3160					
	4 P	9573 4160					
2000 A / B8	3 P	9573 3200					
	4 P	9573 4200					
2500 A / B8	3 P	9573 3250					
	4 P	9573 4250					
3200 A / B8	3 P	9573 3320					
	4 P	9573 4320					
				9599 0004 ⁽¹⁾	Par serrure RONIS EL11AP en position 0 9599 1004 ⁽¹⁾	1539 0080	

(1) Montage en usine uniquement.