

Interrupteurs-sectionneurs

pour applications spécifiques

Bien qu'ayant une large gamme d'interrupteurs-sectionneurs, SOCOMEC réalise également des produits spécifiques adaptés à tous vos besoins. Vous trouverez dans ces deux pages quelques réalisations. Cette liste n'est pas exhaustive.

N'hésitez pas à nous consulter.

SIRCO avec neutre renforcé



SIRCO 3 x 250 A avec neutre de 400 A

L'utilisation d'électronique de puissance est de plus en plus fréquente. Redresseur, hacheur et onduleurs déforment le signal en réinjectant des harmoniques de rang 3 qui s'additionnent sur le neutre.
Gamme disponible de 125 à 1800 A.

Conformité aux normes

- > IEC 60947-3
- > BS EN 60947-3
- > EN 60947-3
- > NBN EN 60947-3
- > VDE 0660-107 (1992)



SIRCO haute tenue en court-circuit



SIRCO_353

- 80 kA eff. 1 s.
- 110 kA eff. 0,1 s.
- 240 kA crête.

SIRCO CA de préfermeture

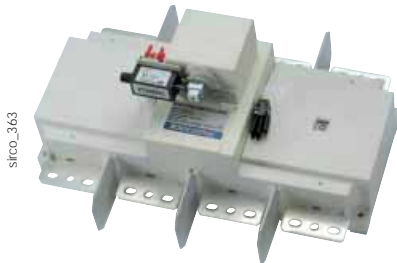


SIRCO_380

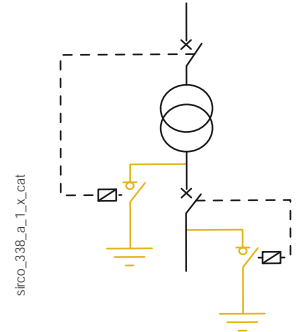
SIRCO 3 x 1250 A avec CA préfermeture

- Gamme complète de 125 à 3200 A.
- Coupure pleinement apparente (double visualisation de la position).
- Equipé d'origine d'un contact auxiliaire de préfermeture.
- Catégories d'emploi sévères (AC-22 et AC-23).
- Grande résistance à la chaleur humide ("tropicalisés" d'origine).

SIRCO de mise à la terre



- De 800 à 1800 A.
- 50 kA eff. 1 s.
- Poignée spéciale type S4.
- Enclenchement de bobine de sous-tension.



Interrupteurs-sectionneurs manœuvrés à distance

SIRCO MOT AT



Fonction

Les SIRCO MOT AT sont des interrupteurs-sectionneurs multipolaires motorisés. Commandés à distance, ils assurent la coupure ou la fermeture en charge et le sectionnement de sécurité de tout circuit électrique basse tension.

Le pilotage est assuré par des contacts secs, suivant une logique impulsionnelle ou maintenue.

Avantages

- **Plage d'alimentation étendue**
Les produits offrent une grande souplesse d'alimentation grâce à une plage d'alimentation étendue de 208 à 277 VAC \pm 20%.
- **Contacts auxiliaires intégrés**
Les SIRCO MOT AT permettent, dans le cadre de la surveillance du produit, de transmettre les informations relatives à leur position. Cela est possible grâce à l'intégration en standard d'un contact auxiliaire par position.

Caractéristiques générales

- 2 positions stables (I, 0).
- Un contact auxiliaire par position en standard.
- Coupure pleinement apparente.
- Sélecteur de fonctionnement AUTO/MANU.
- Commande manuelle de secours.
- Cadenassage en position 0 (en position I en option).
- Calibres : de 125 à 3200 A.

Références

Calibre (A)	Tension d'alimentation	125	160	250	400	630	800
Nb pôles		Référence	Référence	Référence	Référence	Référence	Référence
3 P	230 VAC	9915 3012	9915 3016	9915 3025	9915 3040	9915 3063	9915 3080
4 P	230 VAC	9915 4012	9915 4016	9915 4025	9915 4040	9915 4063	9915 4080

Calibre (A)	Tension d'alimentation	1 000	1 250	1 600	2 000	2 500	3 200
Nb pôles		Référence	Référence	Référence	Référence	Référence	Référence
3 P	230 VAC	9915 3100	9915 3120	9915 3160	9915 3200	9915 3250	9915 3320
4 P	230 VAC	9915 4100	9915 4120	9915 4160	9915 4200	9915 4250	9915 4320