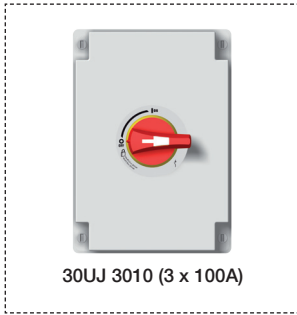




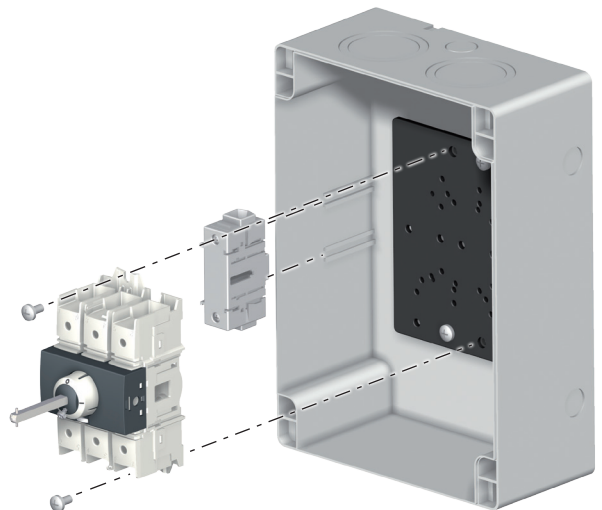
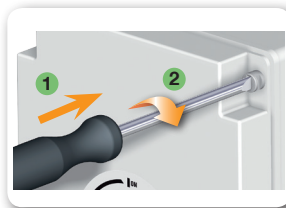
546575A



Conduit entrances to use if risk of condensation in the conduits.
Entrées de conduit à utiliser en cas de risque de condensation dans les conduits.
Entradas de tubo conduit a utilizar en riesgo de condensacion en el tubo conduit.

1" & 1 1/4" hubs for metallic-conductor

Do not drill the back of the enclosure.
Ne pas perçer à l'arrière du coffret.
No perforar en la parte posterior de la caja.



VERIFY GROUNDING CONTINUITY FROM THE LINE TO THE LOAD SIDE OF THE ENCLOSURE.
VERIFIER LA CONTINUITE ENTRE L'AMONT ET L'AVANT DU COFFRET.
VERIFIQUE LA CONTINUDA DE LA TIERRA ENTRE L'ALIMENTACION Y LA CARGA DE LA CAJA.

WARNING / ATTENTION / PRECAUCIÓN

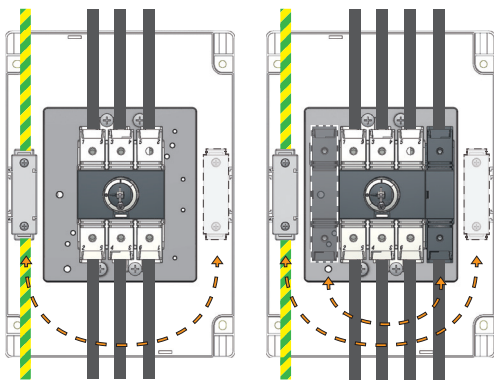
The opening of the branch-circuit protective device may be an indication that a fault has been interrupted. To reduce the **risk of fire or electric shock**, current-carrying parts and other components of the controller should be examined and replaced if damaged. Insulating covers not used for barrier purpose.
Le déclenchement du dispositif de protection des dérivations peut signifier qu'un courant de défaut a été interrompu. Pour réduire le **risque d'incendie ou de choc électrique**, les pièces porteuses de courant et les autres composants de la commande doivent être vérifiés et remplacés s'ils sont endommagés.
La activación del dispositivo de protección frente a derivaciones puede significar que se ha interrumpido una corriente de fallo. Para reducir el riesgo de incendio o de choque eléctrico, las piezas portadoras de corriente y demás componentes del pedido deberán comprobarse y sustituirse en caso de que se encuentren dañados.

DANGER / PELIGRO

HAZARDOUS VOLTAGE . This equipment must be installed and serviced only by qualified electrical personnel. Turn off all power supplying this equipment before working on or inside equipment. Always use a properly rated voltage sensing device to confirm power is off. Replace all devices, doors, and covers before turning on power to this equipment. Failure to follow these instructions will result in death or serious injury.
TENSION DANGEREUSE. L'installation et l'entretien de cet appareil ne doivent être effectués que par du personnel qualifié. Coupez l'alimentation de cet appareil avant d'y travailler. Utilisez toujours un dispositif de détection de tension à valeur nominale approprié pour confirmer que toute alimentation est coupée. Remplacez tous les dispositifs, les portes et les couvercles avant de mettre cet appareil sous tension. Si ces précautions ne sont pas respectées, cela entraînera la mort ou des blessures graves.
TENSION PELIGROSA. Solamente el personal de mantenimiento eléctrico especializado deberá instalar y prestar servicios de mantenimiento a este equipo. Desenergice el equipo antes de realizar cualquier trabajo en él. Siempre utilice un dispositivo detector de tensión adecuado para confirmar la desenergización del equipo. Vuelva a colocar todos los dispositivos, las puertas y las cubiertas antes de energizar este equipo. El incumplimiento de estas precauciones podrá causar la muerte o lesiones serias.

**ELECTRICAL CONNECTION
CONNECTION ELECTRIQUE
DIAGRAMA DE CONNEXION ELECTRICAL**

With 4th power pole
Avec 4ème pôles
Con 4 polo



3 pole 4 wires
3 pôles 4 fils
3 polos 4 hilos
3ph 240, 480, 600VAC

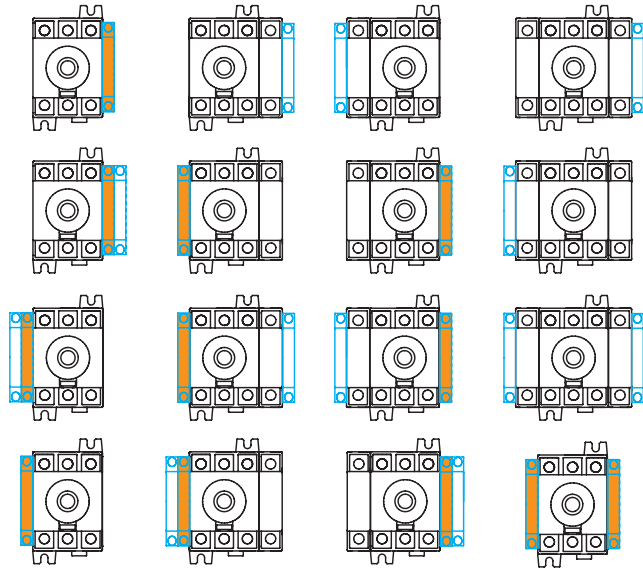
4 pole 5 wires
4 pôles 5 fils
4 polos 5 hilos
3ph 120 to 600VAC
120VAC / 208 VAC
277VAC / 480VAC
347VAC / 600VAC

**AUXILIARY CONTACT CONFIGURATION
INSTALLATION DES CONTACTS AUXILIAIRES
INSTALACION DE LOS CONTACTOS AUXILIARES**

NO + NC 22990001*
2 NC 22990011*

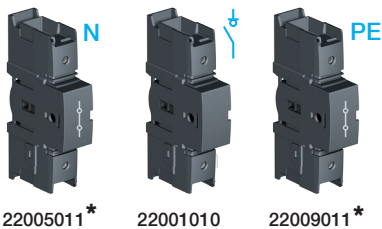
PRE-BREAK :

NO PRE-BREAK :



See IS 534925 for installation of the 4th pole and IS 533749 for auxiliary contacts.
Voir notice IS 534925 pour l'installation du 4ème pôle et IS 533749 pour les contacts auxiliaires.
Consulte IS 534925 para la instalacion del 4 polo y notice IS 533749 de los contactos auxiliares.

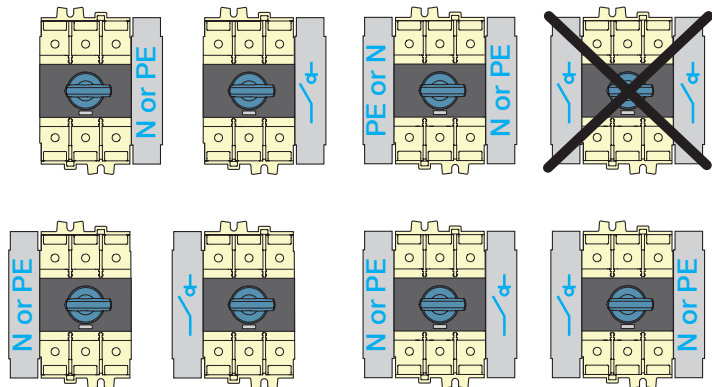
**CONFIGURATION
CONFIGURATION
CONFIGURACIÓN**



22005011*

22001010

22009011*



* Non UL

SWITCH

Use copper conductors only, 75°C or higher.
Hexagonal Metric
Allen size 4
0.59 in / 15 mm
Stripping distance.

22003010

Wire / Câble / Cable 26.7 to 33.6 mm ² 42.4 to 67.4 mm ²	Torque / Couple / Par de apriete 35.4 lb.in / 4 Nm 44.3 lb.in / 5 Nm
stranded, solid, compact : 3 AWG to 2 AWG 1 AWG to 2/0 AWG	35.4 lb.in / 4 Nm 44.3 lb.in / 5 Nm

EARTHING BAR

Use copper conductors only, 75°C or higher.
Pozidriv 2
0.53-0.59 in / 13.5-15 mm
Stripping distance.

Wire / Câble / Cable 26.7mm ² to 50 mm ²	Torque / Couple / Par de apriete 26.5 lb.in / 2.5 - 3 Nm
stranded, solid, compact : 3 AWG to 1 AWG	22.1-26.5 lb.in / 2.5-3 Nm

