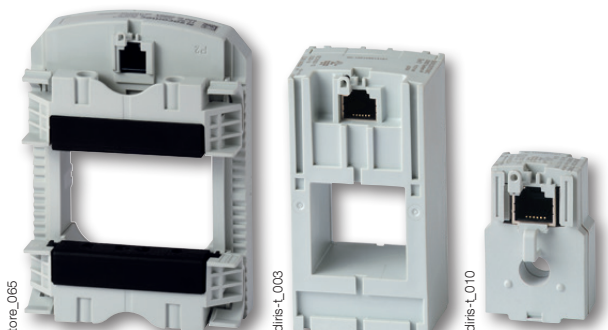


# Capteurs **TE**

## Capteurs de courant fermés

associés aux DIRIS Digiware, DIRIS A-40 et DIRIS B



Capteurs fermés **TE**

### Fonction

Les **capteurs de courants intelligents TE** mesurent les courants de charge d'une installation électrique et transmettent l'information aux compteurs et centrales de mesure via une sortie plug and play RJ12. Disposant d'une plage de mesure élargie, les capteurs de courant TE couvrent toute la gamme de courant de 5 à 2000 A grâce à 7 références. Les capteurs de courant fermés TE sont associables aux DIRIS Digiware, DIRIS A-40 et DIRIS B via une connexion rapide RJ12.

De nombreux accessoires sont disponibles pour faciliter l'installation des capteurs dans tout type d'armoire.

### Avantages

#### Plug & Play

- Le raccordement est facile et fiable grâce à la connexion rapide RJ12 et évite les erreurs de câblage. Elle permet également une auto détection du type de capteur et de son calibre/rapport de transformation.
- Les capteurs peuvent être montés dans les deux sens.

#### Installation

- La gamme de capteurs fermés TE est spécialement conçue pour des installations neuves, étant totalement adaptée aux pas des organes de protection.

#### Précis selon la norme IEC 61557-12

- Classe 0,5 pour la chaîne de mesure globale (centrale de mesure + capteurs de courant TE) de 2 à 120 % du courant nominal In.

### La solution pour

- > Industrie
- > Tertiaire
- > Infrastructure
- > Data center



### Les points forts

- > Plug & Play
- > Précis selon la norme IEC 61557-12
- > Installation

### Conformité aux normes

- > IEC 61557-12



- > ISO 14025



- > UL



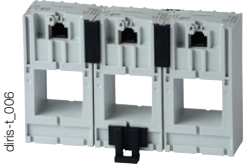
### Créez votre projet

- > Trouvez la meilleure configuration DIRIS Digiware : [www.meter-selector.com](http://www.meter-selector.com)

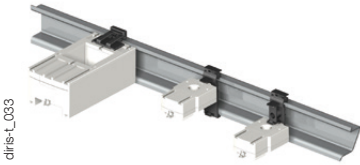


## Montage

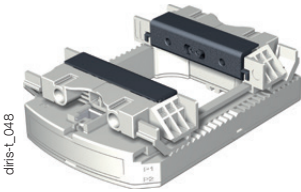
Montage en ligne au pas des disjoncteurs  
 TE-25 / TE-35 / TE-45 / TE-55 / TE-90



Montage sur rail DIN



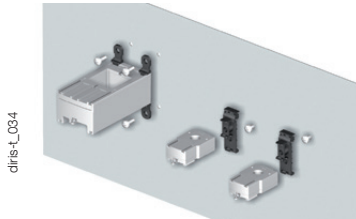
Fixation mâchoires TE-90



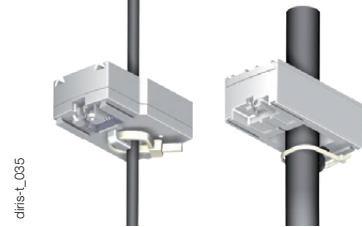
Montage en quinconce  
 TE-18 / TE-35 / TE-45 / TE-55



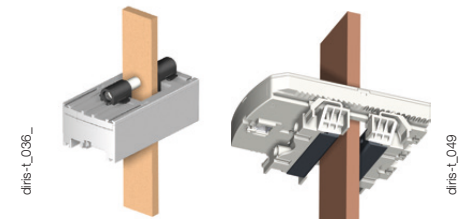
Montage sur platine



Montage sur câble

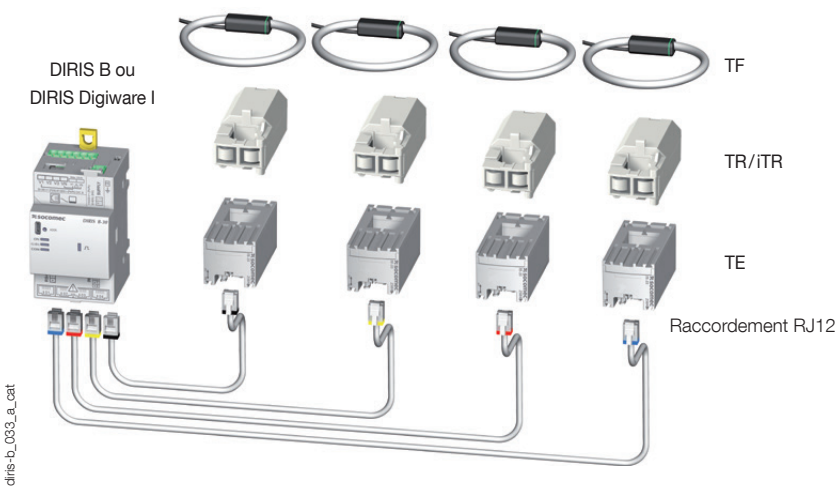


Montage sur barre



## Raccordements

Capteurs de courant TE / TR / ITR / TF




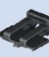


# Capteurs **TE**

## Capteurs de courant fermés

associés aux DIRIS Digiware, DIRIS A-40 et DIRIS B

### Accessoires de montage

Accessoires de montage fournis avec les capteurs TE.

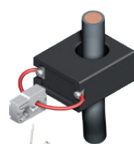
| Fixations   | TE-18 | TE-25  | TE-35<br>TE-45<br>TE-55 | TE-90  |
|---|-------|--------|-------------------------|--------|
|  Platine et rail DIN | 1 pce |        |                         | 2 pces |
|  Rail DIN            |       | 2 pces | 2 pces                  |        |
|  Platine             |       | 4 pces | 4 pces                  | 6 pces |
|  Barre               |       |        | 2 pces                  |        |

diris-t\_042\_a - 043\_a - 044\_a - 045\_a

### Accessoires complémentaires

#### Adaptateur pour TC 5 A

diris-t\_041\_a\_1\_cat



- Cet adaptateur permet d'utiliser un Transformateur de Courant avec sortie 5 A sur les DIRIS Digiware, DIRIS B et DIRIS A-40. À utiliser avec des TC 5 A (mesure jusqu'à 10 000 A max) ou TC 1 A (mesure jusqu'à 2000 A max). Les dimensions sont identiques au TE-18.

#### Éclisse de montage

- Associée avec la gamme TE, cet accessoire permet de solidariser les capteurs entre eux pour un montage en ligne ou en quinconce.

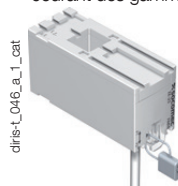


diris-t\_020\_a\_1\_cat



#### Capot plombable

- L'utilisation de capot plombable permet de garantir l'inviolabilité du raccordement des capteurs de courant des gammes TE/TR/ITR/TF.



diris-t\_046\_a\_1\_cat

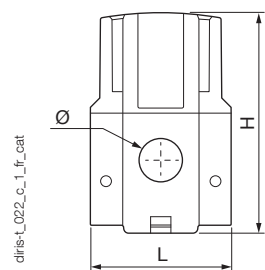
### Dimensions (mm)

#### TE - Capteur fermé

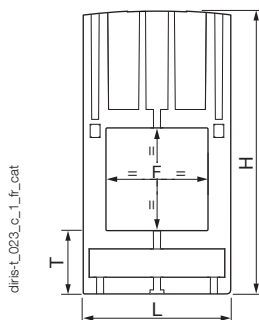
TE-18

TE-25 / TE-35 / TE-45 / TE-55

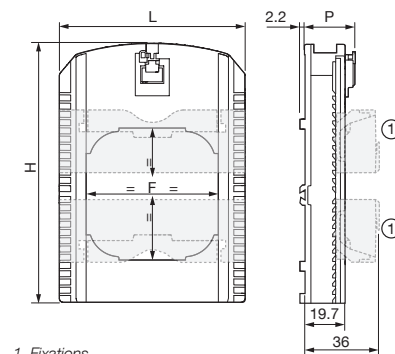
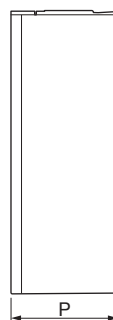
TE-90



diris-t\_022\_c\_1\_fr\_cat



diris-t\_023\_c\_1\_fr\_cat



1. Fixations

diris-t\_047\_b\_1\_fr\_cat

| Modèle | Plage courant nominal (A) | Plage réelle couverte (A) | Pas (mm) | H x L x P (mm)  | F (mm)      | T (mm) |
|--------|---------------------------|---------------------------|----------|-----------------|-------------|--------|
| TE-18  | 5 ... 20/25 ... 63        | 0,1 ... 24/0,5 ... 75     | 18       | 45 x 28 x 20    | 8,6         | -      |
| TE-25  | 40 ... 160                | 0,8 ... 192               | 25       | 65 x 25 x 32,5  | 13,5 x 13,5 | 17,5   |
| TE-35  | 63 ... 250                | 1,26 ... 300              | 35       | 71 x 35 x 32,5  | 21 x 21     | 17,5   |
| TE-45  | 160 ... 630               | 3,2 ... 756               | 45       | 86 x 45 x 32,5  | 31 x 31     | 19,5   |
| TE-55  | 400 ... 1000              | 8 ... 1200                | 55       | 100 x 55 x 32,5 | 41 x 41     | 21,5   |
| TE-90  | 600 ... 2000              | 12 ... 2400               | 90       | 126 x 90 x 24,6 | 64 x 64     | -      |

## Caractéristiques techniques

| TE - Capteur fermé              |                           |            |             |              |             |              |              |
|---------------------------------|---------------------------|------------|-------------|--------------|-------------|--------------|--------------|
| Modèle                          | TE-18                     | TE-18      | TE-25       | TE-35        | TE-45       | TE-55        | TE-90        |
| Plage courant nominal $I_n$ (A) | 5 ... 20                  | 25 ... 63  | 40 ... 160  | 63 ... 250   | 160 ... 630 | 400 ... 1000 | 600 ... 2000 |
| Plage réelle couverte (A)       | 0,1 ... 24                | 0,5 ... 75 | 0,8 ... 192 | 1,26 ... 300 | 3,2 ... 756 | 8 ... 1200   | 12 ... 2400  |
| Courant max (A)                 | 24                        | 75.6       | 192         | 300          | 756         | 1200         | 2400         |
| Masse (g)                       | 24                        | 24         | 69          | 89           | 140         | 187          | 163          |
| Tension max (phase/neutre)      | 300 V                     |            |             |              |             | 600 V        |              |
| Tension de tenue assignée       | 3 kV                      |            |             |              |             |              |              |
| Fréquence                       | 50/60 Hz                  |            |             |              |             |              |              |
| Surcharge intermittente         | 10 x $I_n$ pendant 1 sec  |            |             |              |             |              |              |
| Catégorie de mesure             | CAT III                   |            |             |              |             |              |              |
| Indice de protection            | IP30 / IK06               |            |             |              |             |              |              |
| Température de fonctionnement   | -10 ... +70 °C            |            |             |              |             |              |              |
| Température de stockage         | -25 ... +85 °C            |            |             |              |             |              |              |
| Humidité relative               | 95 % HR sans condensation |            |             |              |             |              |              |
| Altitude                        | < 2000 m                  |            |             |              |             |              |              |
| Raccordement                    | Câble Socomec RJ12        |            |             |              |             |              |              |

## Références

| Modèle | Plage courant nominal (A) | Plage réelle couverte (A) | Pas (mm) | Référence |
|--------|---------------------------|---------------------------|----------|-----------|
| TE-18  | 5 ... 20                  | 0,1 ... 24                | 18       | 4829 0500 |
| TE-18  | 25 ... 63                 | 0,5 ... 75                | 18       | 4829 0501 |
| TE-25  | 40 ... 160                | 0,8 ... 192               | 25       | 4829 0502 |
| TE-35  | 63 ... 250                | 1,26 ... 300              | 35       | 4829 0503 |
| TE-45  | 160 ... 630               | 3,2 ... 756               | 45       | 4829 0504 |
| TE-55  | 400 ... 1000              | 8 ... 1200                | 55       | 4829 0505 |
| TE-90  | 600 ... 2000              | 12 ... 2400               | 90       | 4829 0506 |

| Accessoires   | Référence |
|---|-----------|
| Éclisses de montage (20 pièces montage en ligne et 10 montage en quinconce) | 4829 0598 |
| Adaptateur TC/5A (courant primaire max de 2000 A/1 A ou 10 000 A/5 A)       | 4829 0599 |
| Capots plombables (20 pièces)   | 4829 0600 |

| Câbles de raccordements RJ12 | Longueur du câble (m) |           |           |           |           |           |           |           |           |           | Bobine 50 m + 100 connecteurs |
|------------------------------|-----------------------|-----------|-----------|-----------|-----------|-----------|-----------|-----------|-----------|-----------|-------------------------------|
|                              | 0.1                   | 0.2       | 0.3       | 0.5       | 1         | 2         | 3         | 5         | 7         | 10        |                               |
| Nbre de câbles               | Référence             | Référence | Référence | Référence | Référence | Référence | Référence | Référence | Référence | Référence | Référence                     |
| 1                            | -                     | -         | -         | -         | -         | -         | -         | 4829 0602 | -         | 4829 0603 | 4829 0601                     |
| 3                            | 4829 0580             | 4829 0581 | 4829 0582 | 4829 0595 | 4829 0583 | 4829 0584 | 4829 0606 | 4829 0607 | 4829 0608 | 4829 0609 | -                             |
| 4                            | -                     | -         | -         | 4829 0596 | 4829 0588 | 4829 0589 | -         | -         | -         | -         | -                             |
| 6                            | 4829 0590             | 4829 0591 | 4829 0592 | 4829 0597 | 4829 0593 | 4829 0594 | -         | -         | -         | -         | -                             |