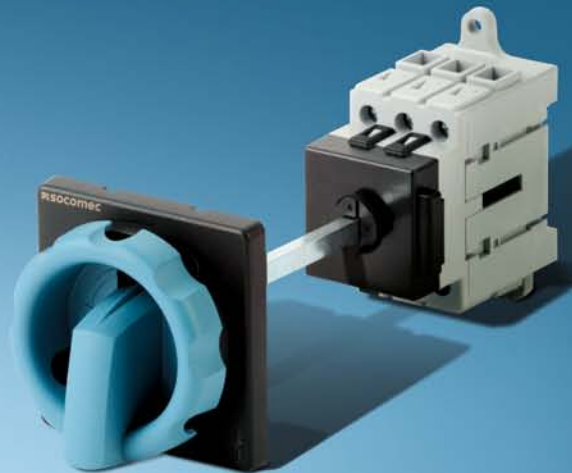


COMO CEI/UL

Interrupteurs-sectionneurs
de 30 à 63 A

2017



your energy
our expertise



COMO

Interrupteurs-sectionneurs
de 30 à 63 A



Fonction

Les **COMO** sont des interrupteurs-sectionneurs compacts et modulaires. Ils assurent la coupure et la fermeture sous tous types de charge et le sectionnement de sécurité de tout circuit électrique basse tension, notamment des circuits de commande machine.

Caractéristiques générales

- 2 positions stables (I, 0)
- Double coupure par phase
- Coupure pleinement apparente
- Technologie de contact à pastille
- Cadenassage en position 0
- Appareils et accessoires IP20

Avantages

Facilité de montage

Il existe trois possibilités de montage qui optimisent l'intégration et permettent de gagner du temps :

- montage sur rail DIN ou en fond d'armoire ;
- fixation sur porte ;
- montage "Quick Fix" permettant de gagner du temps pour l'intégration de grosses quantités.

Compacité

Grâce à son format compact, l'espace occupé dans l'armoire est considérablement réduit.

Sécurité

- Accès direct aux bornes de raccordement pour un serrage adéquat.
- Mécanisme de manœuvre rotatif verrouillable.

La solution pour

- > Systèmes de contrôle industriels



Les points forts

- > Facilité de montage
- > Compacité
- > Sécurité

Conformité aux normes

- > CEI 60947-3



- > UL 60947-4-1⁽¹⁾



(1) Nouvelle norme UL remplaçant UL508

Coffrets de coupure locale

- > Le COMO est installé dans un coffret en polycarbonate et peut être utilisé par exemple pour le sectionnement en charge d'un moteur (puissance nominale).

Références

Montage sur platine / rail DIN

Calibre (A)		Type	Interrupteur	4 ^{ème} pôle	Commande extérieure K1 type IP65 - 4/4X bleu/noir pas de clé d'affranchissement	Commande extérieure K1 type IP65 - 4/4X rouge/jaune pas de clé d'affranchissement	Rallonge d'axe	Contact aux NO+NF	Pôle neutre	Pôle PE	Cache-bornes
CEI	UL										
32 A	30 A	Pour commande directe	2111 3003	2111 1003	-	-	-	2113 4000	2111 1056	2111 1076	1 P (amont et aval) 2113 5001 3 P (amont et aval) 2113 5003
		Pour commande extérieure	2111 3103		avec guide d'axe 2113 1112	avec guide d'axe 2113 1113	200 mm 2113 2200				
63 A	50 A	Pour commande directe	2111 3005	2111 1005	-	-	-	2113 4000	2111 1056	2111 1076	1 P (amont et aval) 2113 5001 3 P (amont et aval) 2113 5003
		Pour commande extérieure	2111 3105		avec guide d'axe 2113 1112	avec guide d'axe 2113 1113	200 mm 2113 2200				
					avec compensation 2113 1212	avec compensation 2113 1213	320 mm 2113 2320				

Montage sur porte

Calibre (A)		Type	Interrupteur	4 ^{ème} pôle	Commande extérieure K1 type IP65 - 4/4X bleu/noir pas de clé d'affranchissement	Commande extérieure K1 type IP65 rouge/jaune pas de clé d'affranchissement	Contact aux NO+NF	Pôle neutre	Pôle PE	Cache-bornes
CEI	UL									
32 A	30 A	avec vis	2111 3203	2111 1203	2113 1322	2113 1323	2113 4200	2111 1256	2111 1276	1 P (amont et aval) 2113 5001 3 P (amont et aval) 2113 5003
		Quick fix	2111 3303		2113 1332	2113 1333				
63 A	50 A	avec vis	2111 3205	2111 1205	2113 1322	2113 1323	2113 4200	2111 1256	2111 1276	1 P (amont et aval) 2113 5001 3 P (amont et aval) 2113 5003
		Quick fix	2111 3305		2113 1332	2113 1333				

Accessoires

Poignée pour commande extérieure

Montage sur platine ou rail DIN

Calibre (A)		Type de poignée	Avec guide d'axe ou compensation	Couleur de la poignée	IP extérieur ⁽¹⁾	Degré de protection Nema	Référence
CEI	UL						
32 ... 63	30 ... 50	K1	guide d'axe	noir/bleu	IP65	4, 4X	2113 1112
				rouge/jaune			2113 1113
			compensation	noir/bleu			2113 1212
				rouge/jaune			2113 1213

(1) IP : Indice de protection selon CEI 60529



como_198_a.eps

como_201_a.eps

Montage sur porte

Calibre (A)		Type de poignée	Type de montage sur porte	Couleur de la poignée	IP extérieur ⁽¹⁾	Degré de protection Nema	Référence
CEI	UL						
32 ... 63	30 ... 50	K1	4 vis	noir/bleu	IP65	4, 4X	2113 1322
				rouge/jaune			2113 1323
			Quick fix	noir/bleu			2113 1332
				rouge/jaune			2113 1333

(1) IP : Indice de protection selon CEI 60529



como_199_a.eps

Axe pour poignée extérieure

Utilisation

Les rallonges d'axe sont prévues pour la pour la commande frontale extérieure. L'axe s'insère directement dans le COMO sans utiliser de vis.

Axes

200 mm (7,9 in), 320 mm (12,6 in), (longueur sur demande, pour de grandes quantités).

Calibre (A)		Type de poignée	Longueur (mm)	Référence
CEI	UL			
32 ... 63	30 ... 50	K1	200	2113 2200
			320	2113 2320



como_202_a.eps

Pôle additionnel

Utilisation

L'installation d'un pôle coupé permet de transformer un interrupteur-sectionneur 3 pôles en 4 pôles, 3 pôles + neutre ou 3 pôles + terre.

Le 4^{ème} pôle peut être monté sans outil à droite ou à gauche de l'appareil.

Max. 2 modules supplémentaires, 1 module de sectionnement et 1 module non coupé.

4ème pôle

Calibre (A)		Type de montage	Type	Référence
CEI	UL			
32	30	Montage sur platine	coupé	2111 1003
		Montage sur porte		2111 1203
63	50	Montage sur platine		2111 1005
		Montage sur porte		2111 1205



Pôle neutre non coupé

Calibre (A)		Type de montage	Type	Référence
CEI	UL			
32 ... 63	30 ... 50	Montage sur platine	non coupé	2111 1056
		Montage sur porte		2111 1256

Pôle PE

Calibre (A)		Type de montage	Type	Référence
CEI	UL			
32 ... 63	30 ... 50	Montage sur platine	non coupé	2111 1076
		Montage sur porte		2111 1276

Contacts auxiliaires

Utilisation

Il y a deux types de contacts auxiliaires : un pour le montage sur platine et un pour le montage sur une porte. Contacts auxiliaires NO+NF par appareil (1 de chaque côté de l'appareil).

Calibre (A)		Type de montage	Contact(s)	Type de contact	Référence
CEI	UL				
32 ... 63	30 ... 50	Montage sur platine	1 contact	NO+NF	2113 4000
		Montage sur porte			2113 4200



Cache-bornes

Utilisation

Protection amont et aval contre les contacts directs entre les bornes de raccordement de l'appareil.

Disponibles en versions 1 ou 3 pôles. Paire amont et aval.

Calibre (A)		Type de montage	Nb pôles	Position	Conditionnement (unités)	Référence
CEI	UL					
32 ... 63	30 ... 50	Montage sur platine/porte	1 P	amont et aval	2	2113 5001
			3 P			2113 5003



Caractéristiques

Caractéristiques selon CEI 60947-3

Courant assigné I_n	32 A	63 A
Courant thermique à 40 °C (A)	32	63
Courant thermique à 50 °C (A)	32	63
Courant thermique à 60 °C (A)	26	50
Tension assignée d'isolement U_i (V)	690	690
Tension assignée de tenue aux chocs U_{imp} (kV)	6	6
Puissance moteur en AC-23A (kW)		
400 V ca sans CA de précoupure	11,5	22
Puissance moteur en AC-3 (kW)		
400 V ca sans CA de précoupure	9,5	18,5
Puissance protégée par fusible en AC3 (kW)		
Courant de court-circuit présumé (kA eff.)	6	6
Calibre du fusible associé (A)	32	63
Fonctionnement en court-circuit (interrupteur seul)		
Courant assigné de courte durée admissible I_{cw} 1s (A rms)	640	1000
Raccordement		
Section minimale câble Cu (mm ²)	2	2
Section maximale câble Cu (mm ²)	16	16
Couple de serrage maximum (Nm)	3	3
Caractéristiques mécaniques		
Durabilité (nombre de cycles de manœuvres)	100 000	100 000
Effort de manœuvre (Nm)	1,27	1,27

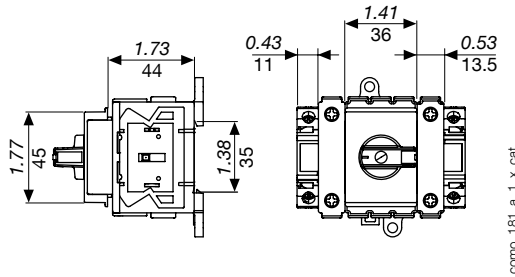
Caractéristiques selon UL 60947-4-1 (remplace UL508)

Calibre à usage général (A)	30 A	50 A
Calibre du court-circuit à 600 V ca (kA)		5
Type de fusible du circuit de dérivation		RK5
Calibre maxi du fusible (A)		50
Puissance nominale maxi / Courant à pleine charge du moteur maxi		
120 V ca / 1 phase	2 / 24	3 / 34
120 V ca / 3 phases	3 / 19,2	5 / 30,4
240 V ca / 1 phase	3 / 17	10 / 50
240 V ca / 3 phases	10 / 28	10 / 28
480 V ca / 3 phases	20 / 27	25 / 34
600 V ca / 3 phases	22 / 27	30 / 32
Plages de raccordement		
Rigide - 1 câble (AWG)		n°14 - n°6
Rigide - 2 câbles (AWG)		2 x (n°14 - n°6)
Contacts auxiliaires		
Caractéristiques électriques		A300
Caractéristiques mécaniques		
Durabilité (nombre de cycles de manœuvres)		100 000
Effort de manœuvre (lbs.in/Nm)		11,24 / 1,27

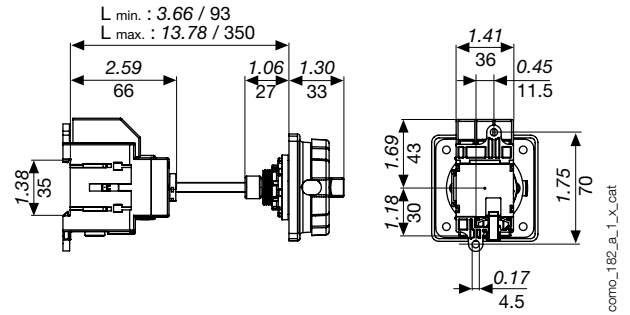
Dimensions (mm / in)

Montage sur platine

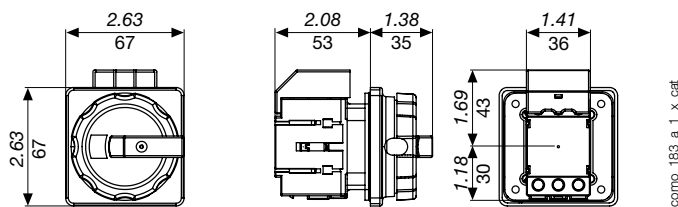
Commande directe



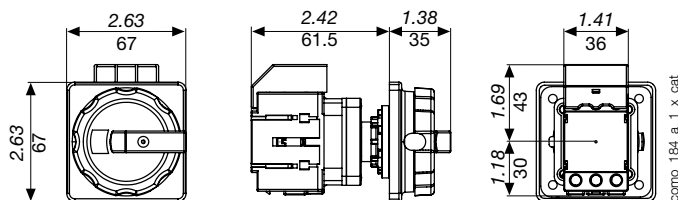
Commande extérieure



Montage sur porte



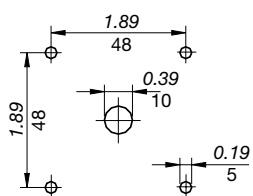
Montage Quick Fix sur porte



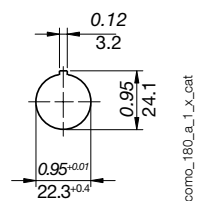
Dimensions des poignées extérieures (mm / in)

Type K1

Poignée standard



Poignée Quick Fix



Socomec proche de vous

BELGIQUE

Critical Power / Power Control & Safety /
Energy Efficiency
Paepsem Business Park
Boulevard Paepsem 18 E
B-1070 Bruxelles
Tél. 02 340 02 30
Fax 02 346 28 99
info.be@socomec.com

EN EUROPE

ALLEMAGNE

Critical Power
info.ups.de@socomec.com
Power Control & Safety / Energy Efficiency
info.scp.de@socomec.com

ESPAGNE

Critical Power / Power Control & Safety /
Energy Efficiency
info.es@socomec.com

FRANCE

Critical Power / Power Control & Safety /
Energy Efficiency
dcm.ups.fr@socomec.com

ITALIE

Critical Power
info.ups.it@socomec.com
Power Control & Safety / Energy Efficiency
info.scp.it@socomec.com

PAYS-BAS

Critical Power / Power Control & Safety /
Energy Efficiency
info.nl@socomec.com

POLOGNE

Critical Power
info.ups.pl@socomec.com
Power Control & Safety / Energy Efficiency
info.scp.pl@socomec.com

PORTUGAL

Critical Power / Power Control & Safety /
Energy Efficiency
info.ups.pt@socomec.com

ROUMANIE

Critical Power / Power Control & Safety /
Energy Efficiency
info.ro@socomec.com

ROYAUME-UNI

Critical Power / Power Control & Safety /
Energy Efficiency
info.uk@socomec.com

SERBIE

Critical Power / Power Control & Safety /
Energy Efficiency
info.rs@socomec.com

SLOVÉNIE

Critical Power / Power Control & Safety /
Energy Efficiency
info.si@socomec.com

SUISSE

Critical Power
info@socomec.ch

TURQUIE

Critical Power / Power Control & Safety /
Energy Efficiency
info.tr@socomec.com

EN ASIE - PACIFIQUE

AUSTRALIE

Critical Power / Power Control & Safety
info.ups.au@socomec.com

CHINE

Critical Power / Power Control & Safety /
Energy Efficiency
info.cn@socomec.com

INDIE

Critical Power / Power Control & Safety /
Energy Efficiency
info.in@socomec.com

SINGAPOUR

Critical Power / Power Control & Safety /
Energy Efficiency
info.sg@socomec.com

THAÏLANDE

Critical Power
info.ups.th@socomec.com

AU MOYEN-ORIENT

ÉMIRATS ARABES UNIS

Critical Power / Power Control & Safety /
Energy Efficiency
info.ae@socomec.com

EN AMÉRIQUE

USA, CANADA & MEXIQUE

Power Control & Safety / Energy Efficiency
info.us@socomec.com

AUTRES PAYS

AFRIQUE DU NORD

Algérie / Maroc / Tunisie
info.naf@socomec.com

AFRIQUE

Autres pays
info.africa@socomec.com

EUROPE DU SUD

Chypre / Grèce / Israël / Malte
info.se@socomec.com

AMÉRIQUE DU SUD

info.es@socomec.com

PLUS DE DÉTAILS

www.socomec.fr/worldwide

SIÈGE SOCIAL

GRUPE SOCOMECC

SAS SOCOMECC au capital de 10 686 000 €
R.C.S. Strasbourg B 548 500 149
B.P. 60010 - 1, rue de Westhouse
F-67235 Benfeld Cedex - FRANCE
Tél.+33 3 88 57 41 41
Fax +33 3 88 74 08 00
info.scp.isd@socomecc.com

www.socomec.be

VOTRE CONTACT

your energy
our expertise

