

### Für die Verfügbarkeit Ihrer Energie

- Angesichts der strategischen Bedeutung Ihrer USV-Versorgungen für die Verfügbarkeit ihres Stroms, kommt der Servicequalität eine ebenso große Bedeutung zu wie der Produktqualität.

### Das Fachwissen aus der Planung, Herstellung, Wartung

- SOCOMEC entwickelt seit 1968 Produkte und Dienstleistungen, die sich der Qualität und Kontinuität eines Stroms hoher Qualität verschrieben haben.
- Unsere Teams gehen dabei von Ihren Anforderungen aus und bieten gleichzeitig eigenes Fachwissen in punkto elektronische Komponenten, integrierte Schaltkreise, Logik, Betrieb und industrielle Informatik.

### Spezialisten zu Ihren Diensten

- Der **CIM** Unser Beratungs-, Inspektions- und Wartungsdienst CIM (Commissioning Inspection and Maintenance) hat eine weltweite strategische Präsenz. Er stellt mehr als 250 Ingenieure, Techniker und Wartungsspezialisten der SOCOMEC USV zur Verfügung.

#### Diese bieten Ihnen folgende Leistungen:

- präventive Wartung,
- Fehlerbehebung,
- Hotline 24 Std.,
- technische Beratung, Konzeption und Realisierung von Änderungen und Aktualisierungen Ihrer Anlagen.



APPLJ 143 A

Garantie für absolute Zuverlässigkeit

- > Dienstleistungssektor
- > Industrielle Anwendungen
- > Telekommunikation
- > Medizin
- > etc.

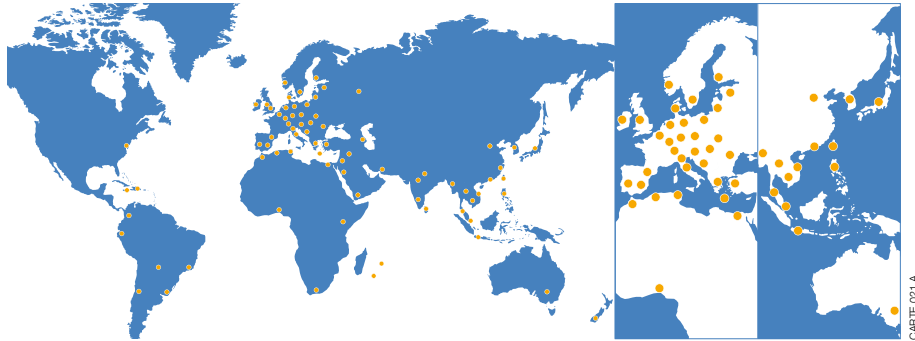


### Die Garantie des besten Service

Wir wissen, welche Bedeutung die Verfügbarkeit Ihres Stroms höher Qualität hat und so stellen wir Ihnen sämtliche Kompetenzen unserer verschiedenen Spezialisten zur Verfügung. Ihre Systeme werden mittels Anbindung an das Informationssystem verwaltet.

### Kundennähe

Unsere nationalen, europäischen und weltweiten Niederlassungen garantieren Ihnen, dass es vor Ort Spezialisten gibt, die in der Nähe Ihres Standorts tätig sind und rasch und wirksam eingreifen können.



### Verfügbarkeit der Ersatzteile

Die verschiedenen Ersatzteile und Originalkomponenten, die in unserem Lager vorrätig gehalten werden, garantieren Ihnen eine rasche Wiederinbetriebnahme von fehlerhaften Anlagen.

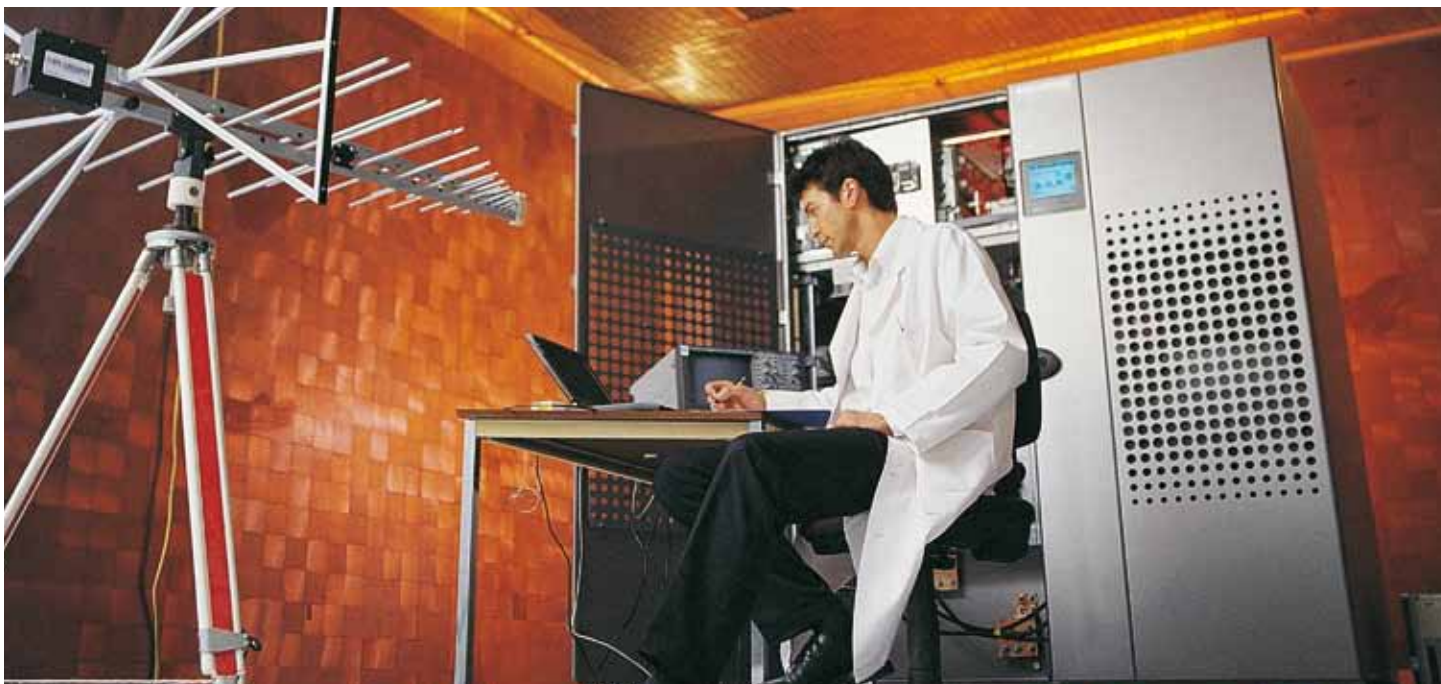
### Garantierte Reaktionszeiten

Verfügbarkeit, spezialisierte Mitarbeiter, Bestand an Ersatzteilen - all diese Elemente erlauben uns, Ihnen vertraglich die Eingriffsfristen bis hin zu einem 24 Std. 365 Tage Service zu garantieren, was Ihren betrieblichen Anforderungen gerecht wird.

### Der Schutz Ihrer Umwelt

Als Hersteller sind wir als eines der führenden Unternehmen im Umweltschutz bekannt und beteiligen uns in diesem Zusammenhang aktiv an der Ausarbeitung von Richtlinien und Normen.

Dies garantiert Ihnen, dass Sie die Vorgaben zur Entsorgung der Komponenten erfüllen, wenn Sie sie dem Recycling zuführen.



APRI 112 B

## CIM Wartungsverträge<sup>(1)</sup>

### Präventive Wartung

Wie alle anderen Anlagen auch, benötigen die unterbrechungsfreien Stromversorgungen, die Ihre kritischen Anlagen versorgen, eine regelmäßige Wartung, damit sie ihre Sicherheitsfunktionen auch wirksam übernehmen können.

Mit präventiver Wartung können Sie Fehlfunktionen vermeiden und die Lebensdauer Ihrer Ausrüstungen verlängern. Darüber hinaus erzielen Sie dadurch eine Verbesserung der MTBF (d.h. der mittleren Betriebsdauer zwischen Ausfällen) Ihrer Anlage.

### Regelmäßige Inspektionen

Je nach dem Vertrag, für den Sie sich entschieden haben, werden Sie für Folgendes regelmäßig besucht:

- Überprüfung der Mechanik,
- Überprüfung der Elektrik,
- Reinigung,
- Batterietest,
- Software-Aktualisierung,
- Überprüfung der Elektronik,
- Überprüfung der Umgebungsbedingungen.

Nach jedem Einsatz erhalten Sie einen ausführlichen Bericht.

### Korrektive Wartung

Der natürliche Alterungsprozess einer Anlage führt zwangsläufig zu einer größeren Fehlerwahrscheinlichkeit, die das Eingreifen eines Spezialisten erforderlich macht.

Ihr Wartungsvertrag bietet Ihnen den Vorteil:

- schneller Reparaturen mit Dringlichkeitsverfahren,
- einer skalierbaren Reaktionszeit entsprechend ihren Betriebsanforderungen: innerhalb von 6 Stunden oder am nächsten Arbeitstag:
- Rund-um-die-Uhr-Service 24 Std., 365 Tage/Jahr (vertragsabhängig),
- Garantierte Reaktionszeiten.

Nach jedem Einsatz erhalten Sie einen Präventivwartungsbericht (PMV - Preventative Maintenance Visit).

### Einsätze nach Bedarf

Wir bieten Ihnen verschiedene, unsere Verträge ergänzende Dienstleistungen, um der Entwicklung Ihrer Anforderungen im Laufe der Lebenszeit Ihrer Installationen Rechnung zu tragen:

- Austausch von Verschleißteilen (Batterie, Lüfter, Kondensatoren),
- Versetzen Ihrer Anlagen,
- Entsorgung gemäß den gesetzlichen Vorschriften,

- Vermietung von USVs,
- schlüsselfertige Installationen,
- Begutachtung und Empfehlungen für Ihre hochwertige Installation,
- Messungen und Prüfungen mit oder ohne Lastbank,
- thermografische Kontrolle der hochwertigen Stromverteilung,
- Prüfung der Oberwellen,
- zusätzliche Ausbildungsgänge für Anlagenbetreiber.

### Die Kontrolle Ihrer Betriebskosten

Die verschiedenen Vertragsangebote ermöglichen die Aufnahme maßgeschneiderter Dienstleistungen (Reaktionszeiten), um Ihre Betriebskosten stets unter Kontrolle zu halten, für eine Verwaltung „ohne Überraschungen“.

### Service Hotline

Die Hotline des **CIM** über einen Wartungsvertrag einen Prioritätszugang für Anlagenbetreiber.

Sie sorgt für technische Unterstützung zum Schutz Ihrer hochwertigen Energieversorgungssysteme.

Ein Team von Fachleuten in Elektronik, Elektrik und Informatik beantwortet Ihre betriebsspezifischen Fragen.

### Maßgeschneiderte Lösungen

Wir bieten wir Ihnen Wartungsverträge an, die auf Ihre Betriebsanforderungen zugeschnitten sind. Das bedeutet, dass wir Ihnen für jeden Ihrer Verträge Lösungen erstellen, die Ihren Erwartungen gerecht werden.

Unsere verschiedenen Lösungen - Silver, Gold und Platinium - entsprechen Ihrem Bedarf nach Schutz und Sicherheit der Stromversorgung kritischer Anwendungen (Büro, Automatik, Server, Rechenzentren, NTIC, Sicherheit...)

VERTRÄGE <sup>(1)</sup>	SILVER	GOLD	PLATINIUM	PLATINIUM PLUS
MPS - präventiver Wartungseinsatz (Standardinspektion*)	integriert	integriert	integriert	integriert
Batteriekontrolle	integriert	integriert	integriert	integriert
Hard- und Software-Aufrüstung	integriert	integriert	integriert	integriert
Lohn- und Fahrtkosten (bei Behebung von Störungen)	–	integriert	integriert	integriert
Ersatzteile	–	–	integriert	integriert
Hotline während der Geschäftszeiten	Geschäftszeiten	Geschäftszeiten	Geschäftszeiten	24 h/365 Tage
RTS - Reaktionszeit bis Eintreffen vor Ort**	am nächsten Arbeitstag	am nächsten Arbeitstag	am nächsten Arbeitstag	6 Std.**
Zusätzliche Wartung	optional	optional	optional	optional
MPW - präventive Wartung am Wochenende während normaler Geschäftszeiten	optional	optional	optional	optional
MPN - präventive Wartung außerhalb der normalen Wochentage während normaler Geschäftszeiten	optional	optional	optional	optional
Verfügbarkeit: Standardwoche/RTS: 6 Std.	optional	optional	optional	–
Verfügbarkeit: 24 Std./365 T./RTS:12 Std.	optional	optional	optional	–
Verfügbarkeit: 24 Std./365 T./RTS: 6 Std.	optional	optional	optional	integriert
T.SERVICE	optional	optional	optional	optional

\* während normaler Geschäftszeiten.

\*\* Überprüfung der flächendeckenden Versorgung.

(1) Bitte Informationen über die lokale Verfügbarkeit einholen.

## T.SERVICE

### Was ist T.SERVICE?

Der **T.SERVICE**<sup>(1)</sup> ist eine Web-basierte Überwachungsmethode, die rund um die Uhr (24/7/365) Tage telefonisch oder über Modem Echtzeit-Diagnosen gestattet. Dabei sendet Ihre USV bei Fehlererkennung reguläre Berichte an das Service-Center.

In Abhängigkeit von den erhobenen Parametern können diese Benachrichtigungen unterschiedliche Ursachen haben:

- Falsche Verwendung – Ein qualifizierter Wartungstechniker führt den kundenseitigen Anwender telefonisch durch einfache Maßnahmen, die eine Verschlimmerung der,
- bestehenden Fehler vermeiden können – der Kunde erhält einen Zustandsbericht – technisches Personal behebt die Störungen umgehend vor Ort.

### Die Vorteile von T.SERVICE?

- Überwachung 24 h/7/365 T.
- Vorbeugende Wartung und frühzeitige Fehlererkennung.
- reduzierte Abhängigkeit vom Bedienpersonal und dadurch bedingte Risiko- und Kostenreduktion.
- Zustandsberichte in regelmäßigen Abständen.
- automatische Aktivierung des Wartungsdienstes.
- Fernberatung durch qualifizierte Wartungstechniker Fernberatung durch qualifizierte Wartungstechniker.
- Gründliche Kenntnisse der Anlage.

### Wer benötigt T.SERVICE?

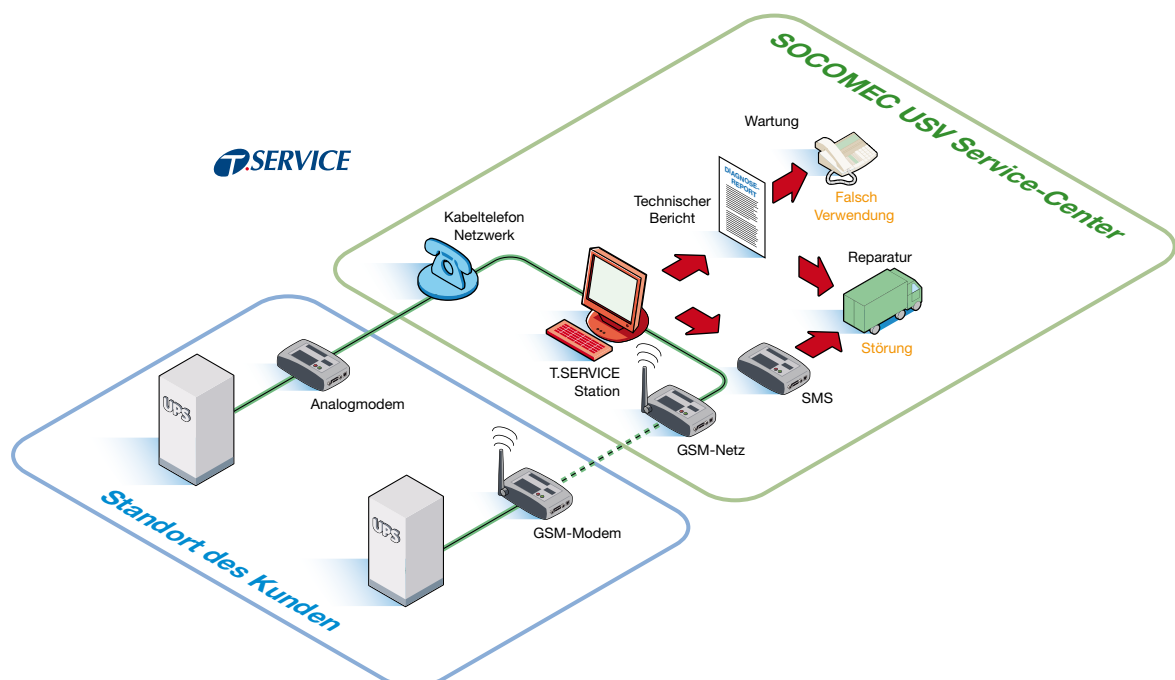
Für geschäftskritische Anwendungen, die hochzuverlässige Verfügbarkeit erfordern. Für diese Zwecke ist mehr erforderlich als gutes Design und Produktqualität. Ein zuverlässiger und schneller Wartungsdienst ist die beste Lösung, um für die gesamte Lebensdauer des Systems hohe Verfügbarkeit zu gewährleisten. Die automatische Überwachung gewährleistet rund um die Uhr (24/7/365) lückenlose Beaufsichtigung. Auf diese Weise wird menschlichem Versagen vorgebeugt, während auftretende Fehler gleich bei den ersten Symptomen behoben werden können. Auch Anwendungen mit geringeren Anforderungen an die Verfügbarkeit benötigen Fernüberwachung, da das Personal des Kunden nicht immer in der Lage ist, sofort auf Betriebsanomalien zu reagieren.

**T.SERVICE** gestattet dank regelmäßigen Berichten und einer stets aktualisierten Ereignishistorie darüber hinaus die Überwachung der Energieversorgung von kritischen elektrischen Installationen und ermöglicht eine detaillierte Expertenanalyse zu einem späteren Zeitpunkt. Solche Reports liefern zusätzliche Informationen, um ein genaueres Bild des Stromverbrauchs zu entwerfen. Diese Informationen können für das künftige Design bzw. dessen Aktualisierung oder für Beratungen zur Verbesserung der Stromqualität herangezogen werden.

**T.SERVICE** sorgt in Verbindung mit den Wartungsdiensten von SOCOMECS USV für effektiven Schutz Ihrer Installationen und gewährleistet eine fortdauernde Verfügbarkeit der USV, mit stark reduzierten technischen Eingriffszeiten.

### T.SERVICE Beschreibung

- Art der verfügbaren Verbindung zwischen USV und dem Socomec UPS Service-Center:
  - über GSM-Modem oder analoge Installation mit Direktanschluss an das Telefonsystem des Kunden,
  - Zwei-Wege Kommunikation über **T.SERVICE**, neben Zustandsberichten, die in regelmäßigen Zeitabständen oder bei Fehlererhebung erfolgen, kann die USV jederzeit aus der Entfernung durch unser Service-Center überwacht werden.
- Vom Überwachungszentrum erstellter Zustandsbericht (in regelmäßigen Zeitabständen oder Fehlerbenachrichtigung):
  - E-Mail-Benachrichtigung des Kunden.
- Service 24 h/7/365 T.:
  - Vom Überwachungszentrum erstellter Zustandsbericht (in regelmäßigen Zeitabständen oder Fehlerbenachrichtigung) sorgt **T.SERVICE** für absolute Zuverlässigkeit. Auch nachts oder am Wochenende wird der Service durch automatische SMS-Benachrichtigung der Servicestation an den Dienst habenden Wartungstechniker aufrecht erhalten.



(1) Bitte Informationen über die lokale Verfügbarkeit einholen.

## CIM Miete<sup>(1)</sup>

### USV-Mietgeräte, Ihre provisorische Stromversorgung von höchster Qualität

Für den Einsatz einer unterbrechungsfreien Stromversorgung als zeitlich beschränkte Übergangslösung (Wochen, Monate) bietet sich die Miete als wirtschaftlichste Lösung an.

Die Gerätemiete stellt dem Kunden die volle Kompetenz von SOCOMECS zur Verfügung, die nicht nur das USV-Gerät, sondern ebenfalls eine umfassende Dienstleistung zur Verfügung stellt.

Der Anwender wählt die Leistung und Autonomiezeit, die für seine Anwendung erforderlich sind, und bestimmt die Zeitspanne für die Miete, die je nach Bedarf verlängert werden kann.

Verschenden sie keine Energie für die Verwaltung der USV: Der Service **CIM** (Beratung, Inspektion und Wartung) kümmert sich um alles, angefangen beim Betrieb, über die Wartung bis zum Abtransport nach Ablauf des Mietvertrags.

#### Anwendungen

- Informatik.
- Technische Anlagen bei Veranstaltungen.
- Beschallung, Lichtorgeln.
- Industrielle Verfahren.

#### Veranstaltungen

- Temporäre Arbeitsphasen.
- Unvorhersehbare Umstände, Unfälle.
- Werbeflächen und Unterhaltungsindustrie.
- Wenn keine Möglichkeit für eine Investition besteht.

#### Formulierung der Anforderungen

Für den Abschluss eines Mietvertrags genügt die Angabe:

- der erforderlichen Leistung (von einigen kVA bis mehreren hundert kVA),
- der Redundanzstufe (einfach/parallel),
- der erforderlichen Autonomiezeit,
- der Mietdauer,
- Installationsadresse,
- eventueller Optionen,
- zusätzlicher Dienstleistungen.

#### Umfang der Mietleistung:

- Umgebungsspezifische Beratung: Lüftung, Positionierung, Stromverteilung und Schutzarten.
- Transport.
- Beauftragung.
- Die Telefon-Hotline.
- Wartungseingriffe bei T + 1.
- Abholen der USV und die Rückführung ins Werk.

#### Zusatzdienstleistungen

- Wartung vor Ort.
- Installation und die Verkabelung.
- Einsätze innerhalb von 6 Stunden oder am nächsten Arbeitstag.
- Eingriffe im Bereitschaftsdienst rund um die Uhr.
- Einweisung des Bedienpersonals.



APPL105L\_A

#### Die Vorteile

- Bereitstellung auch im Fall eines reduzierten Betriebsbudgets, ohne Kaufzwang.
- Kurzfristige Lieferung und Inbetriebsetzung.
- Miete, Transport, Inbetriebsetzung und Rücknahme des Materials inklusive.
- Prompter Eingriff des Kundenservice von SOCOMECS bei Ausfällen.
- Normengerecht: garantiert von SOCOMECS.
- Die Mietkosten können im Rahmen eines Betriebsbudgets zugewiesen werden.

## Unsere verschiedenen Mietformen

### Langzeitmiete

Für eine Mietdauer von mehreren Wochen bis zu einigen Monaten kann das Material schlüsselfertig angeliefert werden.

SOCOMECS bietet eine umgebungsspezifische Beratung an (Lüftung und Auslegung des Raums, Bemessung der Kabel und Schutzvorrichtungen...). SOCOMECS kann die USV vor der Inbetriebsetzung in dem eigens dafür bestimmten technischen Raum aufstellen. Die Inbetriebsetzung, die unter Einhaltung der Normen und Sicherheitsvorschriften erfolgen muss, ist eine Garantie für störungsfreien Betrieb.

Wenn Sie sich für die Lösung des installierten Systems entscheiden, können Sie Folgendes auswählen:

- Leistung,
- Autonomiezeit,
- optionale Zusatzleistungen,
- zusätzliche Dienstleistungen.

#### Flexible Vertragsbedingungen

Der Vertrag kann modifiziert werden:

- keine Einschränkungen der Mietdauer,
- die Mietdauer kann während der Laufzeit des Vertrags verlängert werden.



APPL205L\_A

(1) Bitte Informationen über die lokale Verfügbarkeit einholen.

## CIM thermo<sup>(1)</sup>

Thermografie zur genauen Überwachung Ihrer elektrischen Installationen

Der **CIM thermo** Service setzt spezifische Ausrüstungen (Wärmebildkameras) zur Untersuchung Ihrer elektrischen Installationen ein. Dabei können Zustandsveränderungen, die einen Schadensfall erwarten lassen, vorausschauend diagnostiziert werden, und zwar durch die Temperaturmessung (thermografische Kontrolle) der einzelnen Komponenten:

- Transformatoren,
- Schaltschränke,
- Leistungsfaktorkorrektursysteme,
- Verteilerkabel,
- Verbindungsstücke,
- Anschlüsse,
- Anschlussklemmen,
- Einspannklemmen,
- Schutzvorrichtungen, Isolatoren, Sicherungen, Unterbrecher,
- USV und Wandler,
- Batterien,
- Lasten (Motoren und Stellglieder, Beleuchtung...).



APPLI 193 A

Trafo-Inspektion



DEPYS 114 A

USV-Inspektion



APPLI 195 A

Schaltschrank-Inspektion

Ein präventiver Diagnose-Service von einem erfahrenen Hersteller

Umfassende thermografische Diagnose für unterbrechungsfreie Stromversorgungsanlagen (Verteilung und Komponenten) Zur Optimierung des Gesamtwirkungsgrads einer Installation muss vor allem die Verfügbarkeit gesteigert werden. Dies erfordert höhere Zuverlässigkeit (MTBF, mittlere ausfallsfreie Betriebszeit) und redu-

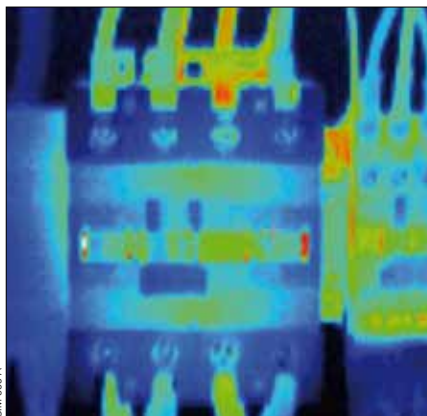
zierte Reparaturzeiten (MTTR, mittlere Reparaturzeit). Die Thermografie gestattet es, Installation bei laufendem Betrieb zu überprüfen und rapide kritische Situationen für die Stromverteilung und elektrische Bauteile (lose oder korrodierte Verbindungen, ungleichmäßige Lastverteilung, Überlastung, Präsenz von Oberschwingungen) zu identifizieren.

Fachmännischer Kundendienst mit zertifizierten Spezialisten

Die Techniker von SOCOMEC UPS erhalten eine spezifische Schulung. Sie sind zertifiziert und gewährleisten die Konformität mit den Standards der internationalen Regulierungsbehörden.



CIM 008 A



CIM 008 A

Infrarotthermografie

Die Thermografie, auch als Wärmebildgebung bezeichnet, ist eine Technik, die auf der Erfassung der infraroten Emissionen beruht, die warme Objekte ausstrahlen.

Wärmebildkameras werden zur Erfassung und Abbildung dieser infraroten Strahlen eingesetzt. Dieses zerstörungsfreie Messverfahren gestattet eine Analyse mit hoher Genauigkeit (bis auf 1 / Zehntel eines Grads).

(1) Bitte Informationen über die lokale Verfügbarkeit einholen.

## CIM thermo<sup>(1)</sup>

### Kamera für Infrarotthermografie

Unsere Techniker verwenden dieses besondere Modell der Wärmebildkamera, das Bilder und Sequenzen für den Vergleich im Rahmen künftiger Kontrollen abspeichern kann.

Die Kamera identifiziert kritische Bauteile, die eine sofortige Instandsetzung erfordern bzw. solche, die einfach überprüft werden müssen.



APPLI 197 A

### Software-Anwendung für thermografische Analysen

Zur Anzeige der Wärmebilder wird eine thermografische Software eingesetzt.

Durch den Vergleich der verschiedenen Bilder können Reports zur weiteren Auswertung erstellt werden.

Temperaturgradienten, die in Form von Grafiken und Tabellen angezeigt werden, erleichtern künftige Kontrollen und die Erstellung von Einzelberichten für jedes kritische Bauteil.

### Schlüsselvorteile, die ausschlaggebend sind

The **CIM thermo** Thermografie-Service bietet folgende Vorteile:

- Vorbeugung
  - Vorbeugung von Ausfällen bei unterbrechungsfreien Stromversorgungsanlagen.
  - Hocheffiziente Diagnose dank der Überprüfung von Kabelverbindungen und Klemmen, ein Vorgang, den herkömmliche Sichtkontrollen nicht leisten können.
  - Maximale diagnostische Zuverlässigkeit dank totaler Systemkontrolle, von der Master-Verteilungsanlage bis zu den kleinsten Funktionsdetails.
  - Verbesserte Sicherheit für Personal, Anwender und Kunden.
- Kostensenkung
  - Durch Stromausfälle und Leistungsverluste verursachte Kosten können vermieden werden; denn die vorbeugende Wartung erhöht Effektivität und Effizienz der Installationen.
  - Senkung der Kosten, die infolge eines Stillstands der Anlagen entstehen können.
- Unterbrechungsfreie Stromversorgung
  - Günstig geplante Stoppzeiten und gezielte Wartungseingriffe.
  - Da die Installationen bei laufendem Betrieb überprüft werden können, ist es nicht notwendig, die Stromversorgung zu unterbrechen.

SOCOMECS UPS bietet einen umfassenden und durchgehenden Diagnose-Service:

- Sichtkontrolle von Umfeld, Installationen und Ausrüstungen.
- Messungen der Ausrüstungen, die mit der Wärmebildkamera auf das Vorhandensein und das Ausmaß von Verschleißerscheinungen untersucht wurden.
- Lösungen: Erfassung der defekten Bauteile und Verbesserungsvorschläge.
- Umsetzung der vorgeschlagenen Lösungen.
- Durch Einsatz von Software-Anwendungen wird ein Vergleich zwischen den Messungen vor und nach der Instandsetzung angestellt, um die Effektivität der umgesetzten Lösung zu überprüfen.
- Technischer Endbericht mit einer Liste der erfassten kritischen Punkte, sowie Daten zum Zustand der Installation und Empfehlungen zur Wartungshäufigkeit.

### Vertragsoptionen

SOCOMECS USV bietet unterschiedliche Vertragspläne an, um den spezifischen Anforderungen des Kunden zu entsprechen:

- allgemeiner Plan zur Erfassung von Fehlern und kritischen Punkten,
- Überwachungsplan zur Überprüfung der Effektivität der Wartungseingriffe,
- periodische Pläne zur Überwachung kritischer Bereiche.



COUV 142 A

(1) Bitte Informationen über die lokale Verfügbarkeit einholen.