

### Pour la disponibilité de votre énergie

• Devant l'importance stratégique que représentent vos alimentations statiques pour la disponibilité de votre énergie électrique, la qualité du service est aussi importante que la qualité du produit.

### L'expertise d'un concepteur constructeur mainteneur

• Depuis 1968 SOCOMEC développe des produits et des services qui ont pour objectifs la qualité et la continuité de votre énergie de haute qualité.

• Nos équipes mettent à votre service la connaissance de vos besoins mais également leur expertise en matière de composants électroniques, de circuits intégrés, de logique de fonctionnement et d'informatique industrielle.

### Des spécialistes à votre service

• Le **CIM** (Conseil Inspection et Maintenance) est présent de manière stratégique dans le monde. Il représente plus de 250 spécialistes SOCOMEC UPS, ingénieurs et techniciens de maintenance.

Ils sont à votre disposition pour réaliser :

- la maintenance préventive,
- la maintenance curative,
- l'astreinte 24 h/24,
- l'assistance technique, l'étude, la réalisation de modifications et de mises à jour des installations.



APPLJ 143 A

Votre assurance tranquillité

- > Tertiaire
- > Industrie
- > Télécommunications
- > Médical
- > etc.



### La garantie du meilleur service

Conscients de l'importance que représente la disponibilité de votre énergie de haute qualité, nous mettons à votre disposition l'ensemble des compétences de nos différents spécialistes. Votre parc est géré grâce à la logistique du système d'information de suivi de vos équipements.

### La disponibilité des pièces

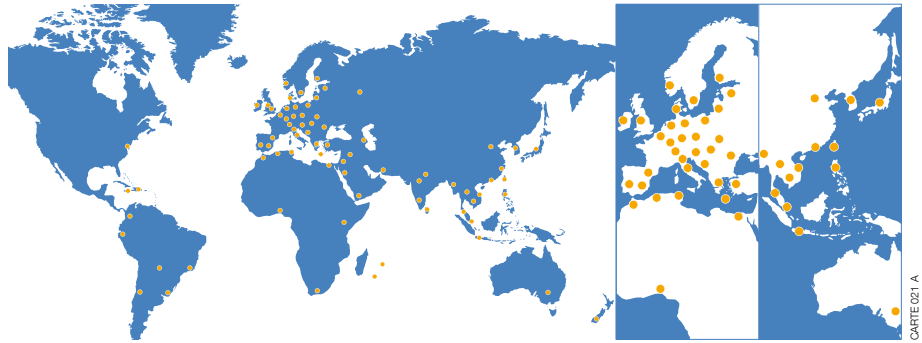
Les différentes pièces et composants d'origine disponibles dans notre stock vous garantissent la rapidité de remise en service de votre équipement défaillant tout en lui conservant ses performances et sa fiabilité d'origine.

### Les délais d'intervention garantis

La logistique mise à votre disposition : proximité, personnel spécialisé, stock de pièces de rechange, nous permet de vous garantir par contrat le délai d'intervention, jusqu'à l'astreinte 24 h/24, compatible avec vos contraintes d'exploitation.

### La proximité

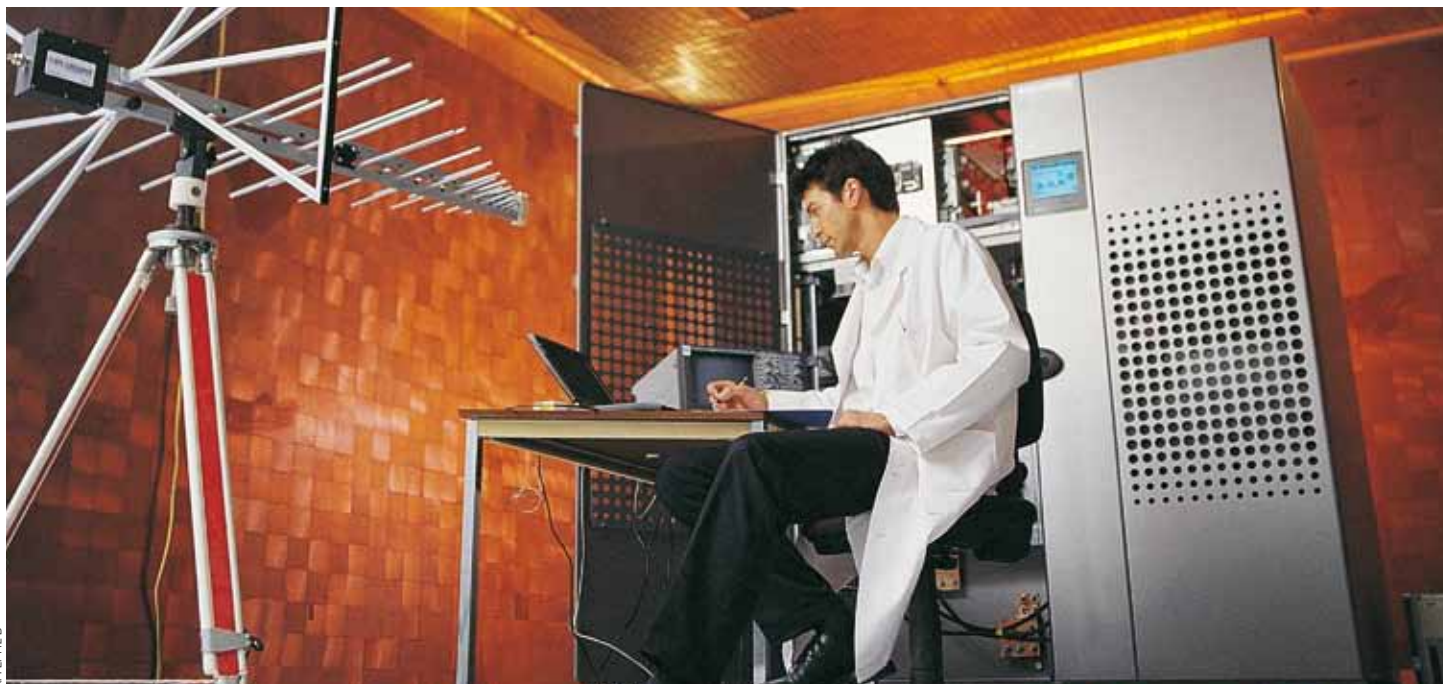
Notre implantation nationale, européenne et mondiale vous assure de la présence de spécialistes à proximité de votre site, pour une intervention rapide et efficace.



### Le respect de votre environnement

En tant que constructeur nous sommes reconnus comme acteur privilégié de la protection de l'environnement et, à ce titre, nous participons activement à l'élaboration des réglementations et normes.

Ceci vous garantit la conformité de notre réponse aux exigences réglementaires relatives à la fin de vie des composants et dans le respect des filières de recyclage.



APRIL 112 B

## CIM contrats de maintenance<sup>(1)</sup>

### Maintenance préventive

Comme tout équipement, les appareils qui alimentent vos équipements critiques nécessitent un entretien régulier afin qu'ils remplissent pleinement leur fonction de sécurité.

La maintenance préventive vous permet d'anticiper pour parer à toute défaillance ou vieillissement prématuré. Le MTBF (temps moyen de bon fonctionnement) de votre installation en sera d'autant amélioré.

### Les visites périodiques

Selon le contrat choisi, vous bénéficierez de visites périodiques pour :

- les contrôles mécaniques,
- les contrôles électriques,
- le dépolluissage,
- le contrôle des batteries,
- la mise à jour des logiciels,
- les contrôles électroniques,
- les contrôles de l'environnement.

Un rapport vous sera remis après chaque intervention.

### Maintenance curative

Le vieillissement naturel d'une installation engendre une probabilité de dysfonctionnement qui nécessite l'intervention de spécialistes.

Votre contrat de maintenance vous fait bénéficier :

- d'une intervention prioritaire et rapide,
- du choix du délai d'intervention en fonction de vos besoins d'exploitation : 6 heures ou J + 1
- de la possibilité d'astreinte 24 h/24, 365 j/an,
- d'un engagement sur le délai partout en France.

Un rapport vous sera remis après chaque intervention.

### Les interventions à la demande

Nous vous proposons des prestations variées, en complément des contrats, pour répondre à l'évolution de vos besoins durant la vie de vos installations :

- remplacement des pièces d'usure (batterie, ventilateur, condensateur),
- déménagement de vos équipements,
- dépollution industrielle,
- location d'onduleurs,
- réalisation d'installations clés en main,

- conseils et recommandations pour votre distribution d'alimentation de haute qualité,
- relevés et tests avec ou sans banc de charge,
- contrôle thermographique de la distribution haute qualité,
- audit d'harmoniques,
- séances de formation supplémentaires pour les exploitants.

### La maîtrise des coûts d'exploitation

Les différents types de contrats qui vous sont proposés vous permettent d'inclure les prestations selon vos besoins (pièces, main-d'œuvre, délais d'intervention) afin de maîtriser totalement vos coûts d'exploitation et d'avoir une gestion « sans surprise ».

### La Hot Line

La Hot Line du **CIM** offre un accès privilégié aux détenteurs d'un contrat de maintenance.

Elle apporte le support technique concernant vos équipements d'énergie de haute qualité.

Une équipe de techniciens spécialistes en électronique, électricité et informatique, répond à vos questions concernant l'exploitation.

### Des solutions adaptées

Dans le cadre de l'adaptation de nos services à vos contraintes d'exploitation, nous vous proposons pour chacun de vos contrats des solutions adaptées selon vos attentes.

Nos solutions Silver, Gold et Platinum répondent à vos besoins en protégeant et sécurisant l'alimentation électrique de vos applications sensibles (bureautique, automatisme, serveurs, centres de calcul, NTIC, sécurité...).

CONTRACTS <sup>(1)</sup>	SILVER	GOLD	PLATINUM	PLATINUM PLUS
Maintenance préventive (standard*)	inclus	inclus	inclus	inclus
Contrôle des batteries	inclus	inclus	inclus	inclus
Mise à jour du matériel et du logiciel	inclus	inclus	inclus	inclus
Main-d'œuvre et transport (maintenance curative)	-	inclus	inclus	inclus
Pièces de rechange	-	-	inclus	inclus
Accès à la Hot Line	heures ouvrées	heures ouvrées	heures ouvrées	24 h/24, 365 j/an
Délai d'intervention sur site**	Jour ouvré suivant	Jour ouvré suivant	Jour ouvré suivant	6 h**
Maintenance préventive supplémentaire	option	option	option	option
MPW - Maintenance préventive aux heures de travail du week-end	option	option	option	option
MPN - Maintenance préventive hors heures de travail du week-end	option	option	option	option
Disponibilité : Semaine standard / Délai : 6 h	option	option	option	-
Disponibilité : 24 h/24, 365 j/an, délai : 12 h	option	option	option	-
Disponibilité : 24 h/24, 365 j/an, délai : 6 h	option	option	option	inclus
T.SERVICE	option	option	option	option

\* pendant les heures ouvrées.

\*\* vérifier la couverture nationale du service.

(1) Vérifiez la disponibilité dans votre région.

## T.SERVICE

### Qu'est-ce que T.SERVICE ?

**T.SERVICE**<sup>(1)</sup> surveille votre équipement à distance par téléphone ou par Internet pour un diagnostic en temps réel 24 h/24, 7 j/7, 365 j/an. À intervalles réguliers ou en cas de détection de défaut, l'ASI envoie automatiquement des rapports au centre de surveillance. Selon les paramètres, l'information permettra de pallier :

- un mauvais usage : le client sera contacté par un technicien qualifié qui pourra le guider sur des actions simples pour prévenir toute aggravation,
- l'existence d'un défaut : après information du client, un technicien de maintenance effectuera une intervention sur site.

### Avantages du T.SERVICE ?

- Surveillance 24 h/24, 7 j/7, 365 j/an.
- Prévention et détection des défauts.
- Diminution du nombre d'interventions : réduction des risques et des coûts.
- Rapports d'état réguliers.
- Demandes d'intervention ou de dépannage générées automatiquement.
- Assistance à distance par des techniciens qualifiés.
- Connaissance approfondie de l'installation.

### À qui s'adresse T.SERVICE ?

T.SERVICE est la réponse à tous ceux qui ont un besoin de haute disponibilité. A cet égard, la technologie et la qualité des produits ne suffisent pas. Un service de maintenance fiable et rapide constitue la meilleure solution pour garantir la disponibilité des systèmes tout au long de leur cycle de vie. La surveillance automatique réalise un contrôle permanent (24 h/24, 7 j/7, 365 j/an), élimine le risque d'erreur humaine et gère les défauts dès les premiers symptômes.

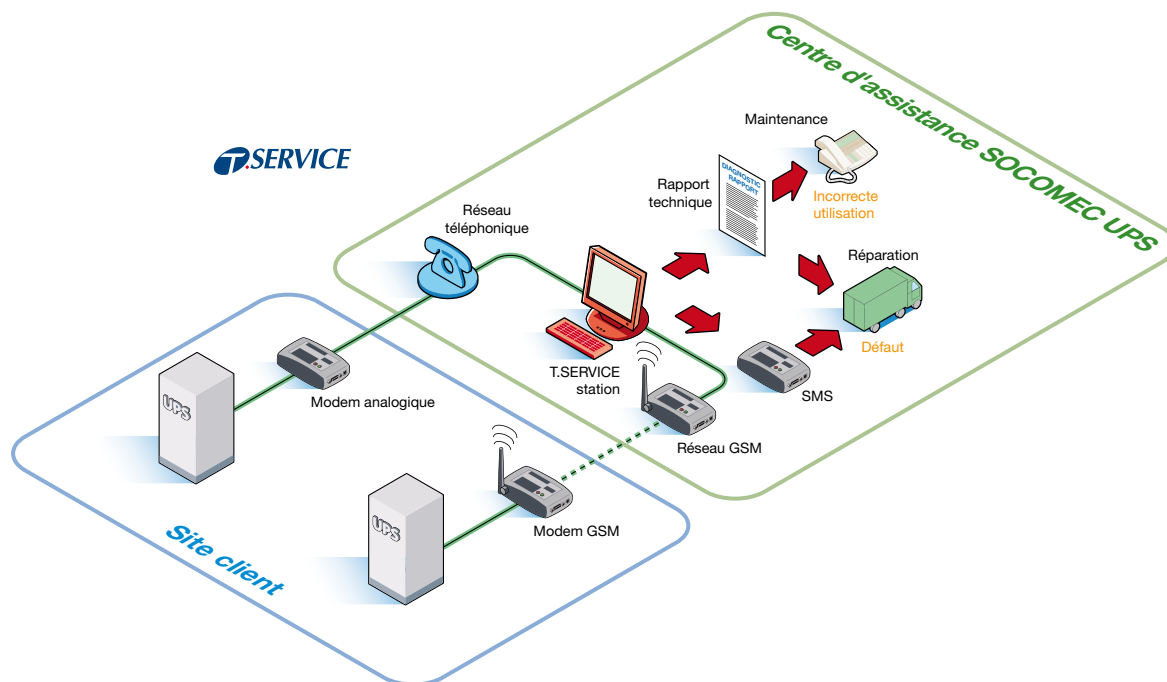
Les utilisateurs dont les applications sont moins exigeantes ont également besoin d'une surveillance à distance car elle permet de pallier les risques d'indisponibilité du personnel pour réagir aux anomalies de fonctionnement.

**T.SERVICE** surveille l'alimentation électrique des installations critiques et envoie périodiquement des rapports permettant une analyse fine de l'historique des événements. Ces rapports fournissent une vision claire de l'usage de l'énergie. Ils pourront être utilisés pour la mise à niveau des installations existantes ou la conception de nouvelles installations, notamment par des sociétés de conseil.

Associé aux services de maintenance de Socomec UPS, **T.SERVICE** assure une protection efficace et une haute disponibilité de votre installation et des ASI, en diminuant le temps des interventions techniques.

### Description de T.SERVICE

- Différents modes de connexion entre l'ASI et le centre d'intervention sont proposés :
  - Téléphone, avec modem GSM ou analogique,
  - Communication bidirectionnelle : à travers **T.SERVICE**, et en se basant sur les rapports périodiques ou les alarmes, notre Centre d'Assistance peut également contrôler l'ASI à tout moment.
- Rapports d'état générés par le centre de surveillance (informations périodiques ou sur défaut) :
  - envoi d' e-mail à l'exploitant.
- intervention 24 h/24, 7 j/7, 365 j/an :
  - **T.SERVICE** effectue une surveillance permanente et garantit la tranquillité d'esprit à l'exploitant. Même la nuit et le week-end une intervention est possible : un SMS est automatiquement envoyé aux techniciens d'astreinte du centre de service le plus proche.



(1) Vérifiez la disponibilité dans votre région.

## CIM rent<sup>(1)</sup>

### La location d'onduleurs, votre alimentation provisoire de haute qualité

Quand le besoin d'énergie électrique de qualité sans coupure est limité dans le temps (semaines, mois), la location est la formule la plus économique pour couvrir cette phase provisoire.

La location permet de disposer de la compétence globale de SOCOMEC qui ne garantit pas uniquement la mise à disposition de l'onduleur, mais assure également le service global pour vous garantir une énergie propre et sans interruption.

L'utilisateur choisira la puissance et l'autonomie nécessaires, la période et la durée de location qui pourra être prolongée selon le besoin.

Ne vous souciez plus de la gestion de votre onduleur, notre service **CIM** (Conseil, Inspection et Maintenance) se charge de tout, de l'exploitation à la maintenance en passant par la reprise du système installé en fin de contrat.

#### Applications

- Informatique.
- Plateaux techniques événementiels.
- Sonorisation, commandes d'éclairage.
- Process industriels.

#### Événements

- Phase provisoire de travaux.
- Sinistre.
- Événements sportifs ou culturels.
- Quand un investissement n'est pas possible.

## Nos formules de location spécifiques

### Location longue durée

Pour les périodes allant de plusieurs semaines à plusieurs mois, le matériel peut être fourni clés en main.

SOCOMEK peut vous conseiller sur des aspects environnementaux (ventilation, aménagement du local, dimensionnement des câbles et protections, etc.). SOCOMEC peut installer l'onduleur dans le local technique dédié, avant d'effectuer la mise en service. Cette étape, effectuée selon la législation et les normes de sécurité en vigueur, permet de s'assurer du bon fonctionnement du système.

### L'expression du besoin

Pour définir la location, il suffit de spécifier :

- la puissance nécessaire (quelques kVA à plusieurs centaines de kVA),
- le niveau de redondance (unitaire/parallèle),
- la durée d'autonomie désirée,
- la durée de la location,
- l'adresse de l'installation,
- les éventuelles options,
- les services associés.

### Prestations incluses dans la location

- Les conseils concernant l'environnement : ventilation, positionnement, distribution électrique et calibres des protections.
- Le transport.
- La mise en service.
- La hot line téléphonique (numéro vert).
- Les interventions de maintenance à J + 1.
- La reprise de l'onduleur et son retour en usine.

### Services complémentaires

- La manutention sur site.
- L'installation et le câblage.
- Les interventions sous 6 heures ou le jour ouvré suivant.
- Les interventions sous astreinte 24 h/24.
- La formation du personnel exploitant.



APPL105L.A

### Avantages

- Réduction de l'investissement : solution fournie avec un budget d'exploitation réduit, sans obligation d'achat.
- Rapidité : livraison et mise en service effectuées dans les plus brefs délais.
- Simplicité : location, transport, mise en service et reprise du matériel inclus.
- Réactivité : intervention prioritaire du service après-vente SOCOMEC en cas d'incident.
- Respect des normes : garanti par SOCOMEC.
- Avantage fiscal : frais de location pouvant être affectés dans un budget d'exploitation.



APPL205L.A

(1) Vérifiez la disponibilité dans votre région.

## CIM thermo<sup>(1)</sup>

La technologie thermique au service de votre installation électrique

Le service **CIM thermo** consiste à vérifier les composants de votre installation électrique au moyen d'équipements spécifiques (caméras thermiques), permettant d'effectuer le diagnostic préventif des risques de panne à travers l'analyse de la température (contrôle thermographique) des composants :

- transformateurs,
- tableaux électriques,
- systèmes de rephasage,
- câbles de distribution,
- jonctions,
- connexions,
- bornes,
- bornes,
- protections, sectionneurs, fusibles, disjoncteurs,
- onduleurs et convertisseurs,
- batteries,
- charges (moteurs et actionneurs, éclairage...).



APPLI 193 A

Contrôle des transformateurs



DEFS 114 A

Contrôle des onduleurs



APPLI 195 A

Contrôle des tableaux électriques

### Un service de diagnostic préventif par un constructeur spécialiste

Un service de diagnostic thermographique complet pour les systèmes d'alimentation sans interruption (distribution et composants).

Maximiser l'efficacité globale d'une installation signifie avant tout optimiser sa disponibilité en augmentant la fiabilité (MTBF ou temps moyen entre les pannes) et en réduisant les temps de

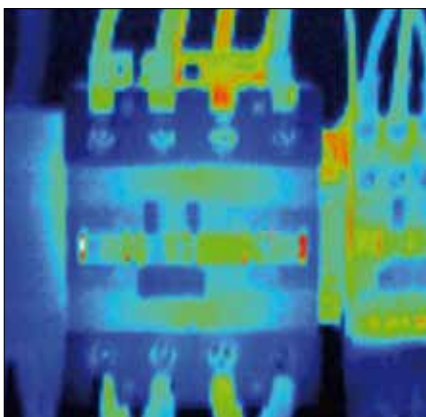
réparation (MTTR ou temps moyen de réparation). Sur des installations en fonctionnement, la thermographie permet d'identifier rapidement des situations critiques sur la distribution et les composants électriques (mauvais serrage ou corrosion des raccords, déséquilibre de charge, surcharges, présence de courants harmoniques, etc.).

### L'intervention de spécialistes agréés

Les techniciens SOCOMEC UPS sont spécialement formés et agréés. Ils agissent conformément aux normes et procédures définies par les compétences internationales.



CIM 008 A



CIM 008 A

### La thermographie infrarouge

La thermographie, également appelée « imagerie thermique », est une technique qui détecte la chaleur produite par les rayonnements infrarouges émis par les corps chauds.

Les caméras infrarouges permettent de relever et de photographier ces rayonnements pour analyser la température de manière non invasive avec une haute précision (dixièmes de degré).

(1) Vérifiez la disponibilité dans votre région.

