

**Per la disponibilità delle vostre esigenze di energia**

- Considerata l'importanza di un'alimentazione costante nella disponibilità dell'energia elettrica, la qualità del servizio è importante quanto quella del prodotto.

**L'esperienza di un fornitore unico per il progetto, la costruzione e la manutenzione**

- Dal 1968, SOCOMEC sviluppa prodotti e servizi volti a garantire la qualità e la continuità della vostra energia.
- I nostri staff tecnici garantiscono la comprensione delle vostre esigenze, mettendo a disposizione la propria esperienza nei settori dei componenti elettronici, dei circuiti DC, della logica operativa e della tecnologia industriale IT.

**Specialisti al vostro servizio**

- Il **CIM** (Messa in servizio, ispezione e manutenzione) ha una presenza strategica in tutto il mondo. Più di 250 specialisti SOCOMEC UPS, tecnici e professionisti della manutenzione.

**Sono disponibile per voi per:**

- manutenzione preventiva,
- manutenzione correttiva,
- disponibilità 24 ore su 24,
- consulenza, progettazione ed implementazione delle modifiche e degli aggiornamenti dell'impianto.



APPLI 143 A

La vostra garanzia di tranquillità

- > Terziario
- > Industria
- > Telecomunicazioni
- > Settore medicale
- > ecc.



### La garanzia del miglior servizio

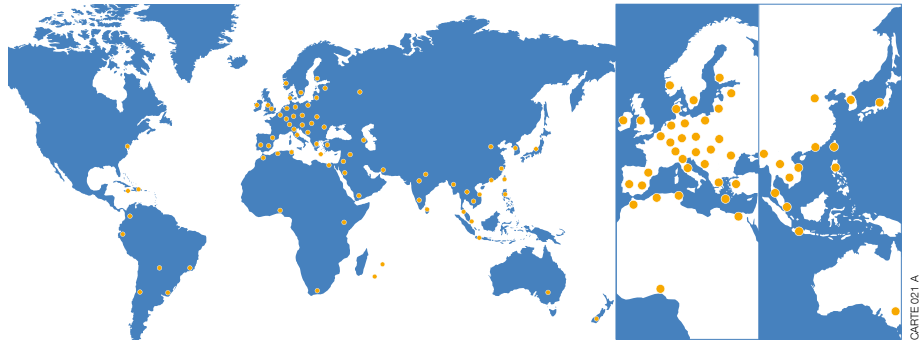
Poiché comprendiamo la necessità di mantenere la disponibilità di un'energia di qualità elevata, mettiamo a vostra disposizione tutte le competenze della nostra vasta gamma di specialisti. L'intera base delle vostre apparecchiature è gestita dal sistema informativo del servizio di assistenza dedicato al suo monitoraggio.

### Disponibilità dei ricambi

I vari ricambi e componenti originali che abbiamo in stock garantiscono che qualunque apparecchiatura difettosa può essere riportata rapidamente all'efficienza, mantenendo invariate prestazioni e affidabilità.

### Vicinanza

La nostra presenza capillare a livello nazionale e mondiale garantisce tecnici specializzati sempre vicini alla vostra azienda, per una risposta veloce ed efficace.



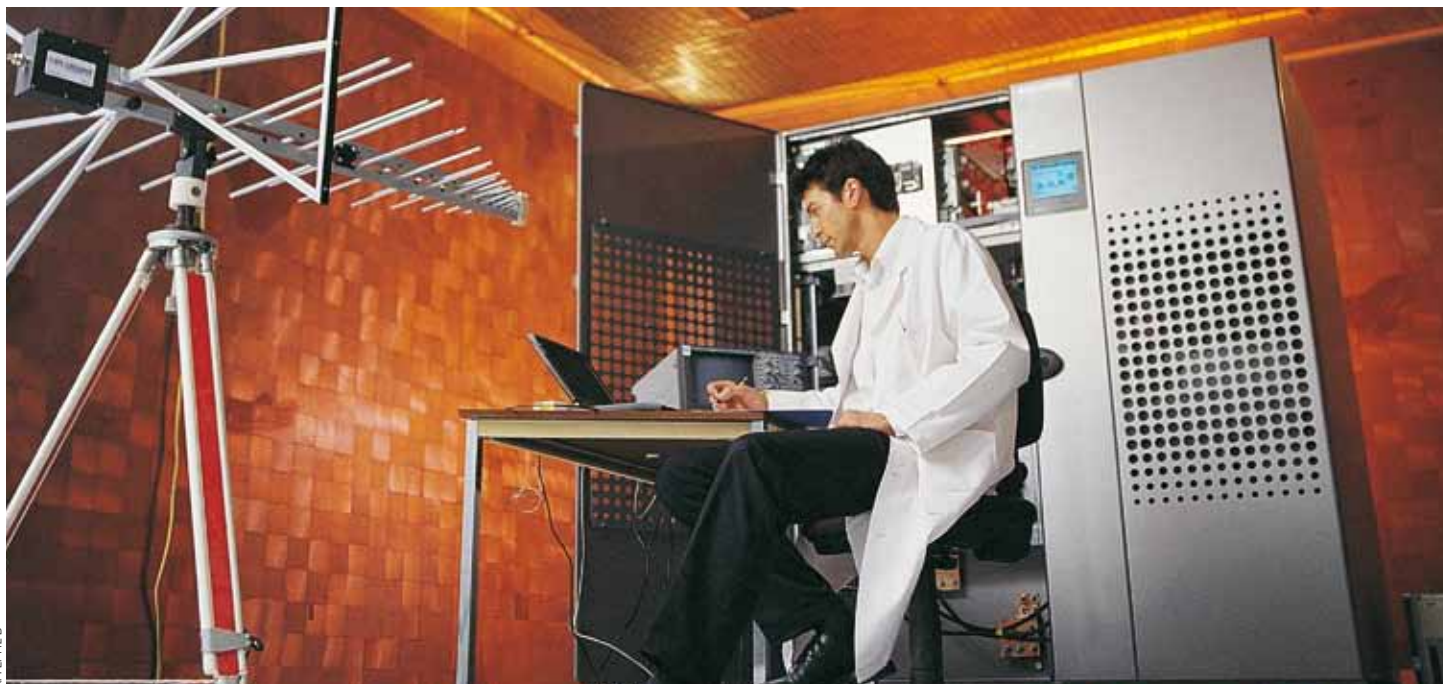
### Tempo di intervento garantito

Il servizio di assistenza a vostra disposizione: vicinanza, personale specializzato, stock di ricambi, in altre parole, possiamo garantire contrattualmente il tempo di intervento, anche la disponibilità 24 ore su 24, compatibilmente con i vostri vincoli operativi.

### Rispetto per l'ambiente

In qualità di produttori, siamo tenuti in alta considerazione nelle attività di protezione dell'ambiente e in quanto tali partecipiamo attivamente allo sviluppo di normative e standard.

Ciò garantisce una continua conformità alle normative vigenti, in materia di componenti da utilizzare e rispetto delle procedure per lo smaltimento.



## CIM contratti di manutenzione<sup>(1)</sup>

### Manutenzione preventiva

Come ogni apparecchiatura anche i dispositivi di protezione che alimentano i vostri impianti critici, necessitano di manutenzione periodica per poter funzionare al meglio.

La manutenzione preventiva consente di evitare eventuali malfunzionamenti e di allungare la vita delle vostre apparecchiature. Di conseguenza risulterà migliorato anche il parametro del tempo medio tra due guasti successivi (MTBF) del vostro impianto.

### Visite periodiche

In base al tipo di contratto verranno eseguite visite periodiche per:

- controllo meccanico,
- controllo elettrico,
- rimozione della polvere,
- controllo delle batterie,
- aggiornamento del software,
- verifica dell'elettronica,
- controlli ambientali.

Dopo ogni riparazione vi verrà consegnata una relazione.

### Manutenzione correttiva

L'invecchiamento dell'impianto comporta una maggiore probabilità di malfunzionamenti che richiedono riparazioni specialistiche.

Il vostro contratto di manutenzione vi consente di usufruire di:

- intervento prioritario e tempestivo,
- scelta dei tempi di intervento in base alle vostre esigenze operative: 6 ore o giorno lavorativo successivo,
- assistenza 24 ore al giorno, 365 giorni l'anno (in base al contratto),
- tempi di intervento garantiti in tutto il Paese.

Dopo ogni riparazione vi verrà consegnata la relazione di manutenzione preventiva PMV (Preventative Maintenance Visit).

### Assistenza su richiesta

Offriamo vari servizi, oltre a quelli previsti dal contratto, per rispondere alle vostre esigenze presenti e future per tutto il ciclo di vita dei vostri impianti:

- sostituzione di parti di consumo (batteria, ventole, condensatori),
- spostamento delle apparecchiature,
- controllo delle emissioni industriali,
- noleggio di UPS,

- realizzazione di installazioni "chiavi in mano",
- consulenza e consigli di un esperto per gli impianti di alta qualità,
- misure e test con e senza banco di carico,
- controllo termografico della distribuzione di elevata qualità,
- verifica delle armoniche,
- corsi di formazione supplementari per gli operatori dell'impianto.

### Gestione dei costi di esercizio

I nostri diversi pacchetti di contratto vi consentono di scegliere i servizi in base alle esigenze (ricambi, manodopera, tempi di intervento), assicurandovi il controllo totale dei costi di esercizio senza sorprese in fattura.

### Call center

Il call center del **CIM** offre l'accesso prioritario ai clienti con un contratto di manutenzione.

Fornisce il supporto tecnico per proteggere le apparecchiature di alimentazione di alta qualità.

Un team di elettricisti specializzati, tecnici e informatici è a vostra disposizione per rispondere a tutte le domande sul funzionamento.

### Soluzioni personalizzate

I nostri servizi si adattano perfettamente ai vostri vincoli operativi. In altre parole, per ognuno dei vostri contratti offriamo soluzioni personalizzate che rispondono alle vostre aspettative.

Le nostre soluzioni Silver, Gold e Platinum soddisfano le vostre esigenze proteggendo e assicurando l'alimentazione elettrica alle applicazioni sensibili (uffici, automazione, server, centri di elaborazione dati, NICT, sicurezza, ecc.)

CONTRATTI <sup>(1)</sup>	SILVER	GOLD	PLATINUM	PLATINUM PLUS
MPS – visita di manutenzione preventiva (standard*)	incl	incl	incl	incl
Controllo batteria	incl	incl	incl	incl
Aggiornamento hardware e software	incl	incl	incl	incl
Manodopera e trasferta (manutenzione correttiva)	–	incl	incl	incl
Ricambi	–	–	incl	incl
Disponibilità call center	orario di lavoro	orario di lavoro	orario di lavoro	24h/365gg
RTS – Tempo di intervento sul posto**	giorno lavorativo successivo	giorno lavorativo successivo	giorno lavorativo successivo	6h**
MPS supplementare	opzionale	opzionale	opzionale	opzionale
MPW – manutenzione preventiva entro le ore lavorative del fine settimana	opzionale	opzionale	opzionale	opzionale
MPN – manutenzione preventiva al di fuori del normale orario di lavoro	opzionale	opzionale	opzionale	opzionale
Disponibilità: Settimana normale/RTS: 6h	opzionale	opzionale	opzionale	–
Disponibilità: 24h/365gg / RTS:12h	opzionale	opzionale	opzionale	–
Disponibilità: 24h/365gg / RTS: 6h	opzionale	opzionale	opzionale	incl
T.SERVICE	opzionale	opzionale	opzionale	opzionale

\* durante il normale orario di lavoro.

\*\* per verificare la copertura nazionale del servizio.

(1) Verificare la disponibilità nella propria area.

## T.SERVICE

Che cos'è il **T.SERVICE**?

**T.SERVICE**<sup>(1)</sup> è un servizio di controllo a distanza via telefono o via web che assicura una diagnosi in tempo reale 24 ore al giorno, 7 giorni la settimana per 365 giorni l'anno. L'UPS invia automaticamente resoconti periodici sul rilevamento di guasti al Centro di Assistenza.

In base ai parametri monitorati, la notifica può essere dovuta a:

- utilizzo non corretto – il cliente viene contattato da un tecnico specializzato ed invitato ad effettuare alcune semplici operazioni per evitare peggioramenti,
- guasto esistente – il cliente viene informato sullo stato del dispositivo e dei tecnici vengono inviati prontamente sul posto.

I vantaggi di **T.SERVICE**?

- Monitoraggio 24/7/365.
- Prevenzione e rilevamento precoce delle anomalie.
- Riduzione della necessità di intervento umano, con conseguente riduzione dei costi e dei rischi.
- Resoconti periodici sullo stato.
- Attivazione automatica del servizio di riparazione.
- Assistenza remota da parte di tecnici qualificati.
- Conoscenza approfondita degli impianti.

A chi si rivolge **T.SERVICE**?

Per le applicazioni Mission Critical che necessitano di soluzioni ad alta disponibilità. Per raggiungere tali obiettivi non sono sufficienti una buona progettazione e un'elevata qualità del prodotto. Un servizio di manutenzione veloce e affidabile è la miglior soluzione per mantenere l'alta disponibilità dell'impianto per tutto il suo ciclo di vita. L'automazione della sorveglianza assicura un monitoraggio 24h/24, 7gg/7, 365 giorni l'anno, che consente di prevenire l'errore umano e i guasti fin dai primi segnali.

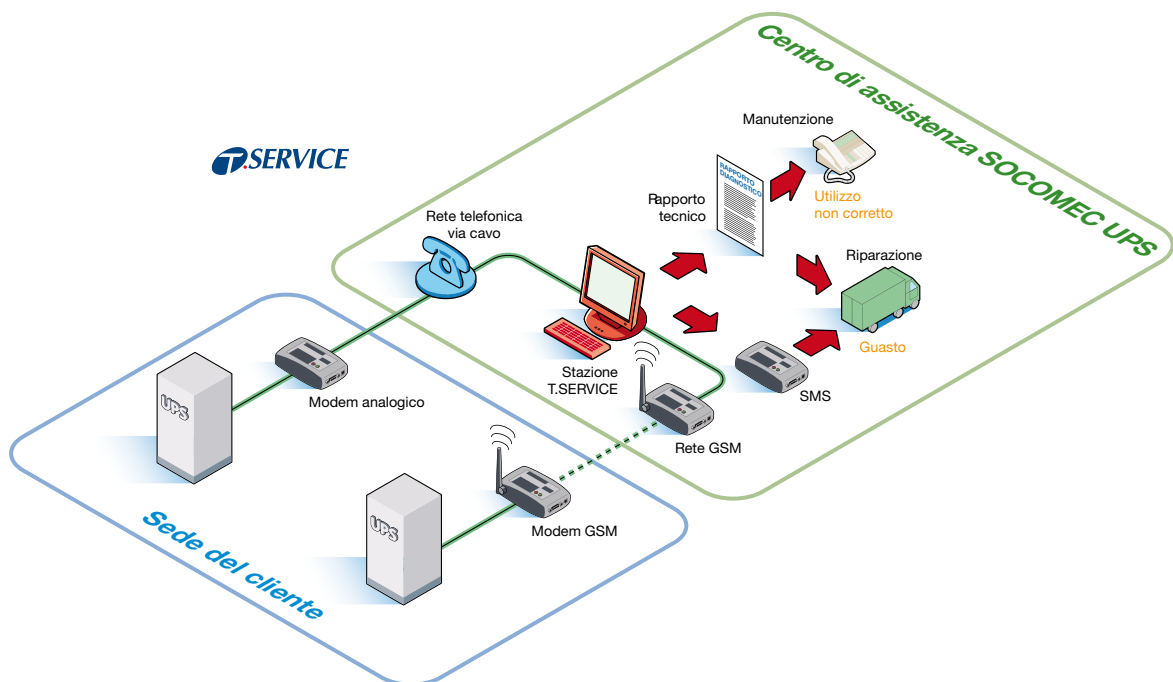
Il controllo a distanza è utile anche per quei clienti le cui applicazioni richiedono un livello di disponibilità inferiore, in quanto il personale potrebbe non essere sempre disponibile per gestire le anomalie.

**T.SERVICE** è anche in grado di monitorare la fornitura di energia agli impianti elettrici critici grazie ai resoconti trasmessi periodicamente e può pertanto aggiornare lo storico eventi dell'impianto per sottoporlo in seguito ad analisi più approfondita da parte di un esperto. Questi resoconti contribuiscono a delineare un quadro più chiaro sull'utilizzo dell'energia, che potrebbe essere impiegato per futuri aggiornamenti/progetti o per consulenze sul miglioramento della qualità dell'alimentazione.

**T.SERVICE** insieme ai servizi di manutenzione Socomec UPS fornisce una protezione efficace per il vostro impianto e assicura una disponibilità elevata continua dell'UPS con tempi di intervento tecnico notevolmente ridotti.

**T.SERVICE** descrizione

- Il collegamento tra l'UPS e il Centro di Assistenza di Socomec UPS è disponibile tramite:
  - modem GSM o installazione analogica direttamente sull'impianto telefonico del cliente,
  - comunicazione bidirezionale: tramite **T.SERVICE**, oltre ai resoconti periodici o agli allarmi, l'UPS può venire controllato dal nostro Centro di Assistenza in qualsiasi momento.
- Resoconti di stato inviati dal Centro di sorveglianza (periodico o per notifica di guasto):
  - al cliente via e-mail.
- Assistenza 24/7/365:
  - **T.SERVICE** assicura una sorveglianza continua per garantire la serenità del cliente. Anche di notte o nei fine settimana il servizio è assicurato dalla notifica automatica via SMS dalla stazione di servizio ai tecnici esperti di turno.



(1) Verificare la disponibilità nella propria area.

## CIM rent<sup>(1)</sup>

Il noleggio dell'UPS: la vostra soluzione temporanea di alta qualità per l'alimentazione

Se vi occorre energia elettrica continua di alta qualità per un periodo di tempo limitato (settimane o mesi) il noleggio è la risposta più economica per le vostre esigenze nel breve termine.

La formula noleggio vi permette di trarre vantaggio dall'esperienza globale di SOCOMEC, che non solo garantisce la disponibilità dell'UPS, ma fornisce anche il servizio tutto-compreso per garantirvi un'alimentazione continua e pulita.

L'utente specifica la potenza e il tempo di autonomia richiesto e la durata del noleggio, che potrà essere estesa in base alle necessità.

Non occorre investire tempo e risorse nella gestione dell'UPS, il servizio **CIM** (Messa in servizio, Ispezione e manutenzione) si occuperà di tutto, dall'attivazione alla manutenzione fino allo smantellamento al termine del contratto.

### Applicazioni

- Elaborazione.
- Piattaforme tecniche per eventi.
- Console audio e illuminazione.
- Processi industriali.

### Eventi

- Fasi di lavori temporanei.
- Calamità impreviste.
- Mostre e spettacoli.
- Quando non è possibile un investimento.

### Definizione delle esigenze

Per attivare il noleggio è sufficiente specificare:

- la potenza richiesta (da pochi kVA a qualche centinaio di kVA),
- il livello di ridondanza (singolo/parallelo),
- l'autonomia richiesta,
- la durata del noleggio,
- il luogo/indirizzo di installazione,
- eventuali opzioni aggiuntive,
- servizi associati.

### Servizi standard inclusi nel noleggio

- Consulenza sugli aspetti ambientali: ventilazione, posizionamento, distribuzione elettrica e valori di protezione.
- Trasporti.
- Messa in servizio.
- Call center con numero verde.
- Servizio di riparazione giorno successivo.
- Smantellamento e rimozione dell'UPS.

### Servizi aggiuntivi

- Manutenzione in loco.
- Installazione e cablaggio.
- Manutenzione entro 6 ore dalla richiesta o giorno successivo.
- Reperibilità manutenzione 24 ore al giorno.
- Formazione per il personale operativo.



APPL105L\_A

### Vantaggi

- Investimento ridotto: soluzione fornita a un budget operativo ridotto, senza obbligo di acquisto.
- Veloce: consegna e messa in servizio rapidi.
- Semplice: noleggio, trasporto, messa in servizio e restituzione dei materiali sono inclusi.
- Pronto: priorità di intervento da parte del servizio post-vendita SOCOMEC nel caso di guasti.
- Conformità con le normative: garantita da SOCOMEC.
- Vantaggi fiscali: le tariffe di noleggio possono essere inserite nel budget operativo.

## I nostri pacchetti noleggio specifici

### Noleggio a lungo termine

Per periodi di noleggio di varie settimane o mesi, il materiale hardware può essere consegnato chiavi in mano.

SOCOMEC è in grado di fornire consulenza sugli aspetti ambientali (ventilazione e disposizione degli spazi, sezione dei cavi e dispositivi di protezione...). SOCOMEC può installare l'UPS nell'area destinata all'apparecchiatura prima della messa in servizio. Quest'ultimo processo, eseguito nel rispetto degli standard e delle normative di sicurezza applicabili, assicura il funzionamento efficiente del sistema.

La soluzione del sistema installato offre la possibilità di selezionare:

- potenza,
- autonomia,
- accessori opzionali,
- servizi associati.

### Flessibilità del contratto

È possibile modificare il contratto:

- non esiste un periodo massimo di noleggio,
- la durata del noleggio può essere estesa in corso di contratto.



APPU 205L\_A

(1) Verificare la disponibilità nella propria area.

## CIM thermo<sup>(1)</sup>

Tecnologia termica per il monitoraggio di precisione dell'installazione elettrica

Il servizio **CIM thermo** consiste nella verifica dei componenti del vostro impianto elettrico mediante apparecchiature speciali (fotocamera per l'imaging termico). In tal modo è possibile eseguire una diagnosi preventiva dei rischi di guasto analizzando la temperatura (controllo termografico) dei componenti, tra cui:

- trasformatori,
- quadri di comando elettrici,
- sistemi di rifasamento,
- cavi di distribuzione,
- giunzioni,
- collegamenti,
- morsetti,
- capicorda,
- dispositivi di protezione, isolatori, fusibili, interruttori di circuito,
- UPS e convertitori,
- batterie,
- utenze (motori e attuatori, illuminazione).



APPLI 183 A

Ispezione del trasformatore



DEFYS 114 A

Ispezione dell'UPS



APPLI 185 A

Ispezione del quadro di distribuzione

### Servizio di diagnosi preventiva da parte di un produttore specializzato

Un servizio completo di diagnostica termografica per i sistemi UPS (distribuzione e componenti)

Massimizzare l'efficienza generale di un impianto significa soprattutto ottimizzarne la disponibilità aumentandone l'affidabilità (MTBF, ovvero il tempo medio tra due guasti) e riducendo i tempi di riparazione (MTTR,

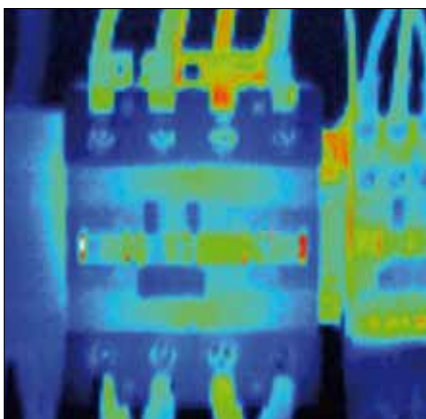
ovvero il tempo medio di riparazione). La termografia consente di controllare gli impianti attivi e di identificare rapidamente le situazioni critiche che influenzano la distribuzione dell'energia e i componenti elettrici (connessioni allentate o corrose, sbilanciamenti del carico, sovraccarichi, presenza di armoniche).

### Assistenza specialistica da parte di tecnici qualificati

I tecnici di SOCOMEC UPS sono appositamente specializzati e qualificati, operano conformemente agli standard e alle procedure stabilite dalle autorità interne.



CIM 008 A



CIM 009 A

### Termografia a infrarossi

La termografia, detta anche imaging termico, è una tecnica che consiste nel rilevamento della radiazione infrarossa prodotta da oggetti caldi.

Le termocamere a infrarossi sono utilizzate per rilevare e fotografare tale radiazione e consentono di analizzare la temperatura di un oggetto con una tecnica non invasiva e un elevatissimo livello di precisione (fino a 1/10 di grado).

(1) Verificare la disponibilità nella propria area.

## CIM thermo<sup>(1)</sup>

### Telecamera termografica a infrarossi

Il particolare modello di termocamera usata dai nostri tecnici per ispezionare i componenti è in grado di memorizzare immagini e sequenze per confrontarle con quelle dei sopralluoghi futuri.

La termocamera è in grado di identificare i componenti critici che necessitano di manutenzione immediata o di una semplice verifica.



### Vantaggi strategici che fanno la differenza

Il servizio di termografia **CIM thermo** offre i seguenti vantaggi:

- **Prevenzione**
  - Prevenzione dei guasti nell'UPS.
  - Diagnostica altamente efficiente grazie al controllo dei collegamenti dei cavi e dei capicorda, impossibile con i tradizionali controlli visivi.
  - Massima affidabilità diagnostica grazie al sistema a controllo totale, dal pannello di distribuzione principale ai più piccoli dettagli funzionali.
  - Maggiore sicurezza per il personale, gli utenti e i clienti.
- **Riduzione dei costi**
  - Riduzione dei costi sostenuti per guasti e perdita di potenza, che vengono prevenuti assicurando il rendimento e l'efficacia delle installazioni.
  - Riduzione dei costi sostenuti per il tempo di fermo dell'impianto.
- **Potenza continua**
  - Tempi di fermo pianificati e interventi di manutenzione mirati.
  - Potenza continua grazie ai controlli eseguiti con l'impianto in funzione, senza interrompere l'alimentazione.

SOCOMECS UPS propone un servizio di diagnostica completo, end-to-end:

- **Analisi:** controllo visivo dell'ambiente, dell'impianto e dell'apparecchiatura.
- **Rilevamento guasti:** letture rilevate dall'apparecchiatura tramite termocamere per individuare e quantificare i guasti.
- **Soluzioni:** identificazione dei componenti difettosi e soluzioni di miglioramento.
- **Riparazioni:** implementazione delle soluzioni proposte.
- **Misurazione dei risultati:** efficacia delle soluzioni applicate verificata tramite il confronto delle stesse con le misure eseguite prima della manutenzione tramite un'applicazione software.
- **Rapporto:** relazioni tecniche finali che indicano l'elenco dei punti critici identificati, lo stato dell'installazione e la frequenza di monitoraggio raccomandata.

### Opzioni di contratto

SOCOMECS UPS propone una varietà di piani di contratto per rispondere a tutte le vostre esigenze:

- un piano generale per il rilevamento dei guasti e dei punti critici,
- un piano di monitoraggio per il controllo dell'efficacia degli interventi di manutenzione,
- piani periodici per il monitoraggio delle aree critiche.

### Software applicativo per l'analizzatore termografico

Le immagini termiche vengono visualizzate mediante il software termografico.

Confrontando le varie immagini, è possibile creare resoconti personalizzati da sottoporre a ulteriore analisi.

I gradienti di temperatura, visualizzati come immagini grafiche e tabelle, facilitano i controlli futuri e la generazione di resoconti identificando i singoli componenti critici.



(1) Verificare la disponibilità nella propria area.

COUV 142 A