

Для обеспечения надежного электропитания

- Вследствие огромного значения ИБП для обеспечения надежности электропитания систем потребителя, качество их обслуживания столь же важно, как и качество самого продукта.

Уникальный опыт компании, выступающей в единой роли разработчика, изготовителя и поставщика услуг по техобслуживанию

- С 1968 г. компания SOCOMEC разрабатывает и предоставляет продукты и услуги, предназначенные удовлетворять потребности потребителей в бесперебойном высококачественном электропитании.
- Наши специалисты не только прекрасно понимают потребности потребителей, но и обладают огромным опытом работы с различными электронными компонентами, устройствами постоянного тока, логическими системами и промышленными компьютерами.

Квалифицированные специалисты на службе потребителей

- Пункты сервисного обслуживания **CIM** (Commissioning Inspection and Maintenance - Запуск в эксплуатацию, осмотр и техобслуживание) расположены по всему миру. В них работает более 250 специалистов, сервисных инженеров и техников компании SOCOMEC UPS.

К услугам потребителей:

- профилактическое обслуживание,
- ремонтное обслуживание,
- доступность в течение 24 часов в сутки,
- консультации, разработка и внедрение модификаций и обновлений оборудования.



APPLI 143 A

Гарантия надежной работы

- > оборудования сферы услуг
- > промышленного оборудования
- > систем телекоммуникаций
- > медицинского оборудования
- > и др.



Гарантия отличного обслуживания

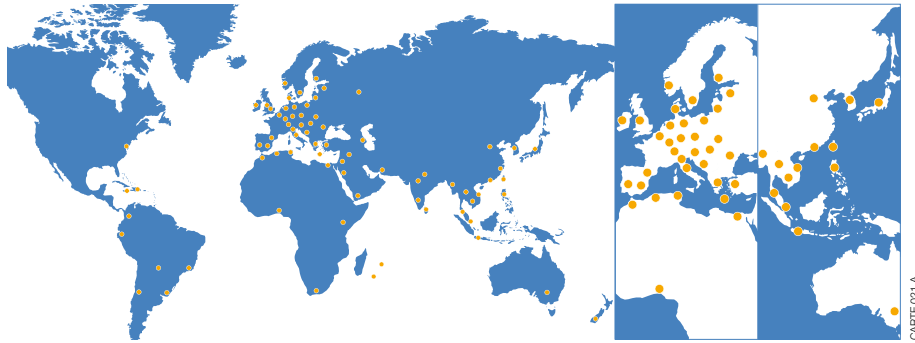
Осознавая необходимость потребителей в надежном высококачественном питании их оборудования, мы предоставляем в их распоряжение знания и опыт наших сотрудников, специализирующихся в различных областях техники. Все оборудование потребителя управляется информационной системой сервисной службы, специально разработанной для осуществления его мониторинга.

Наличие запчастей и компонентов

Широкий ассортимент наших складских запасов оригинальных запчастей и компонентов является гарантией того, что любое оборудование, вышедшее из строя у потребителя, будет быстро отремонтировано и возвращено в работу с сохранением его первоначальных характеристик и надежности.

Близкое расстояние от потребителя

Расположенные в Европе и во всем мире пункты сервисной службы обеспечивают близость к потребителю и, соответственно, быстроту и эффективность обслуживания.



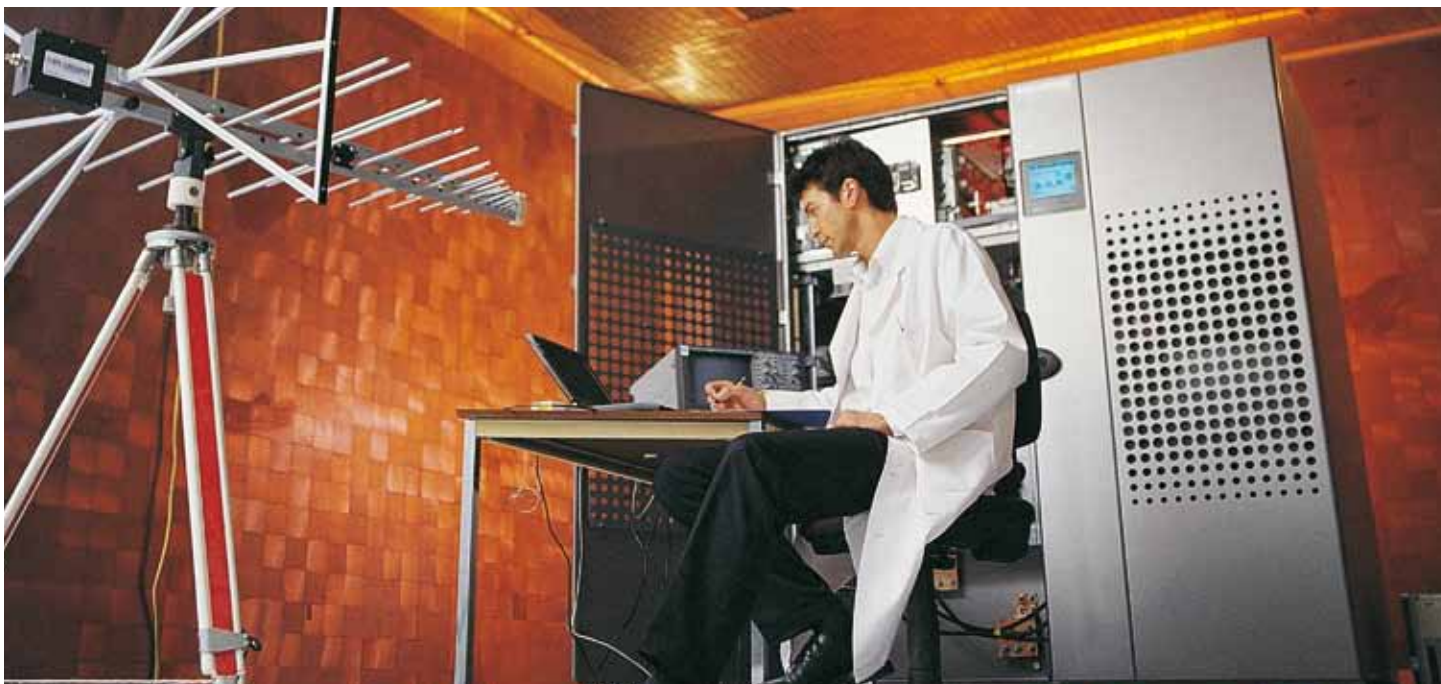
Гарантированное время реагирования

Преимущества предоставляемой нами поддержки: близкое расположение, специализированный персонал, складские запасы запчастей означают, что мы можем по контракту гарантировать время реагирования, соответствующее эксплуатационным требованиям потребителя, в том числе круглосуточную доступность сервиса.

Защита окружающей среды

Наша компания завоевала большой авторитет своей работой в области охраны окружающей среды; в рамках этой деятельности мы активно участвуем в разработке природоохранного законодательства и соответствующих стандартов.

Это является гарантией неизменного соблюдения нами требований законодательства в отношении утилизации отработавших свой срок компонентов и правил вторичной переработки.



APPL 112 B

CIM Контракты на выполнение техобслуживания⁽¹⁾

Профилактическое техобслуживание

Системы бесперебойного электропитания ответственного оборудования потребителей, как любые другие устройства, нуждаются в техобслуживании для обеспечения своей максимально надежной работы.

Профилактическое техобслуживание позволяет предотвратить отказы оборудования и продлить срок его службы. Следовательно, при этом обеспечивается и увеличение среднего времени наработки на отказ (mean time between failures - MTBF).

Периодические проверки на месте

В зависимости от выбранного типа контракта наши специалисты будут периодически приезжать на место и выполнять следующие работы:

- проверку состояния механического оборудования,
- проверку состояния электрооборудования,
- удаление пыли,
- проверку состояния аккумуляторных батарей,
- обновление программного обеспечения,
- тестирование электронных блоков,
- проверки влияния оборудования на окружающую среду.

По окончании каждой операции потребителю будет предоставляться отчет.

Ремонтное обслуживание

По мере старения оборудования увеличивается вероятность его выхода из строя, и соответственно, необходимость выполнения ремонта силами квалифицированных специалистов.

Контракт на техобслуживание предоставляет пользователю следующие преимущества:

- быстрое и приоритетное ремонтное обслуживание,
- выбор времени реагирования в соответствии с его потребностями: в течение 6 часов или в течение следующего после заявки рабочего дня,
- круглосуточный сервис в течение 365 дней в году (в зависимости от контракта),
- гарантированное время реагирования в любом месте на территории страны потребителя.

По окончании каждой ремонтной операции потребителю будет предоставляться график профилактического техобслуживания.

Операции, выполняемые по специальному запросу

Помимо преимуществ, обеспечиваемых заключением контракта на техобслуживание, мы предлагаем потребителям также различные дополнительные услуги, которые предназначены для удовлетворения запросов, возникающих с развитием их бизнеса, и рассчитаны на весь срок службы их оборудования:

- замену быстроизнашиваемых компонентов (аккумуляторных батарей, вентиляторов, конденсаторов),
- перемещение оборудования потребителя,
- контроль выбросов в атмосферу,

- предоставление ИБП в аренду,
- поставка оборудования «под ключ»,
- рекомендации экспертов по обеспечению качественного монтажа оборудования,
- измерения и испытания со стендом для зарядки аккумуляторных батарей или без него,
- термографический контроль электросредельной системы потребителя,
- контроль гармоник,
- дополнительное обучение монтажников оборудования.

Управление эксплуатационными расходами

Предлагаемые нами различные пакеты контрактов позволяют потребителям выбирать именно те услуги, в которых они нуждаются (запчасти, рабочая сила, требуемое время реагирования) и осуществлять полный контроль над своими эксплуатационными затратами, исключая появление неожиданных статей расходов.

Горячая линия сервисной службы

Горячая линия **CIM** обеспечивает приоритетный доступ к сервису потребителям, заключившим контракт на выполнение техобслуживания.

Она предоставляет техническую поддержку, необходимую для поддержания в работоспособном состоянии систем высококачественного электропитания.

Квалифицированная команда, в состав которой входят инженеры-электрики и специалисты в области ИТ-систем, готова дать ответ на любые вопросы, возникающие у потребителя при эксплуатации оборудования SOCOMECS.

Адаптированные решения

Мы предлагаем потребителям сервис, адаптированный к их эксплуатационным требованиям. Это означает, что любой заключаемый с потребителем контракт содержит решения, соответствующие его ожиданиям.

Наши Серебряный, Золотой и Платиновый контракты представляют собой надежный механизм, гарантирующий защиту электропитания наиболее ответственных систем потребителя (офисного оборудования, автоматизированного оборудования, серверов, центров обработки данных, систем безопасности и т.д.)

КОНТРАКТЫ⁽¹⁾

	СЕРЕБРЯНЫЙ	ЗОЛОТОЙ	ПЛАТИНОВЫЙ	ПЛАТИНОВЫЙ ПЛЮС
MPS - профилактическое техобслуживание на месте (стандартная процедура*)	включено	включено	включено	включено
Проверка состояния аккумуляторов	включено	включено	включено	включено
Обновление аппаратной части и программного обеспечения	включено	включено	включено	включено
Рабочая сила и транспортные расходы (ремонтное обслуживание)	–	включено	включено	включено
Запчасти	–	–	включено	включено
Наличие горячей линии связи	в рабочее время	в рабочее время	в рабочее время	круглосуточно / 365 дней в году
RTS - Время реагирования до прибытия на место**	на следующий рабочий день	на следующий рабочий день	на следующий рабочий день	6 ч**
Дополнительные работы по профилактическому техобслуживанию	опция	опция	опция	опция
MPW - работы по профилактическому техобслуживанию в рабочее время по выходным	опция	опция	опция	опция
MPN - работы по профилактическому техобслуживанию вне рамок рабочего времени	опция	опция	опция	опция
Доступность сервиса: В течение рабочей недели / RTS (время до прибытия на место): 6 ч	опция	опция	опция	–
Доступность сервиса: 24 часа/365 дней в году / RTS: 12 ч	опция	опция	опция	–
Доступность сервиса: 24 часа/365 дней в году / RTS: 6 ч	опция	опция	опция	включено
T.SERVICE	опция	опция	опция	опция

* В течение обычного рабочего времени.

** При условии, что сервисное покрытие охватывает всю территорию страны потребителя.

(1) Убедитесь в доступности в вашем регионе.

T.SERVICE

Что такое T.SERVICE?

T.SERVICE⁽¹⁾ представляет собой метод удаленного эксплуатационного контроля с доступом по телефонной линии или через сеть Интернет, который гарантирует диагностирование в режиме реального времени в течение 24 часов в сутки, без выходных, круглый год. ИБП автоматически отправляет в центр технического обслуживания регулярные отчеты или отчеты при обнаружении неисправности.

В зависимости от контролируемых параметров могут отправляться следующие уведомления:

- о неправильной эксплуатации – с пользователем связывается опытный технический специалист и рекомендует выполнить простые операции для предотвращения ухудшения рабочих характеристик оборудования,
- при наличии отказа – пользователь информируется о состоянии устройства, а на место установки немедленно отправляется технический специалист.

В чем преимущества T.SERVICE?

- Круглосуточный мониторинг: 7 дней в неделю, 365 дней в году.
- Предотвращение и раннее обнаружение неисправностей.
- Снижение зависимости от человеческого фактора с последующим снижением рисков и эксплуатационных расходов.
- Регулярные отчеты о состоянии.
- Автоматическая активизация услуг по ремонту.
- Дистанционная помощь квалифицированных специалистов.
- Глубокое знание оборудования.

Для чего нужна служба T.SERVICE?

Для критически важных, ответственных задач, к которым предъявляются особо высокие требования по надежности. Однако, невозможно обеспечить выполнение этих требований лишь с помощью хороших схемных решений и высокого качества продукции. Организация надежного и незамедлительного техобслуживания представляет собой наилучшее решение для обеспечения максимальной надежности системы в течение всего срока ее службы. Автоматизация процессов контроля обеспечивает круглосуточный мониторинг оборудования в течение 365 дней в году, исключая ошибки, вызываемые человеческим фактором, и выявляя неисправности при появлении их самых первых симптомов.

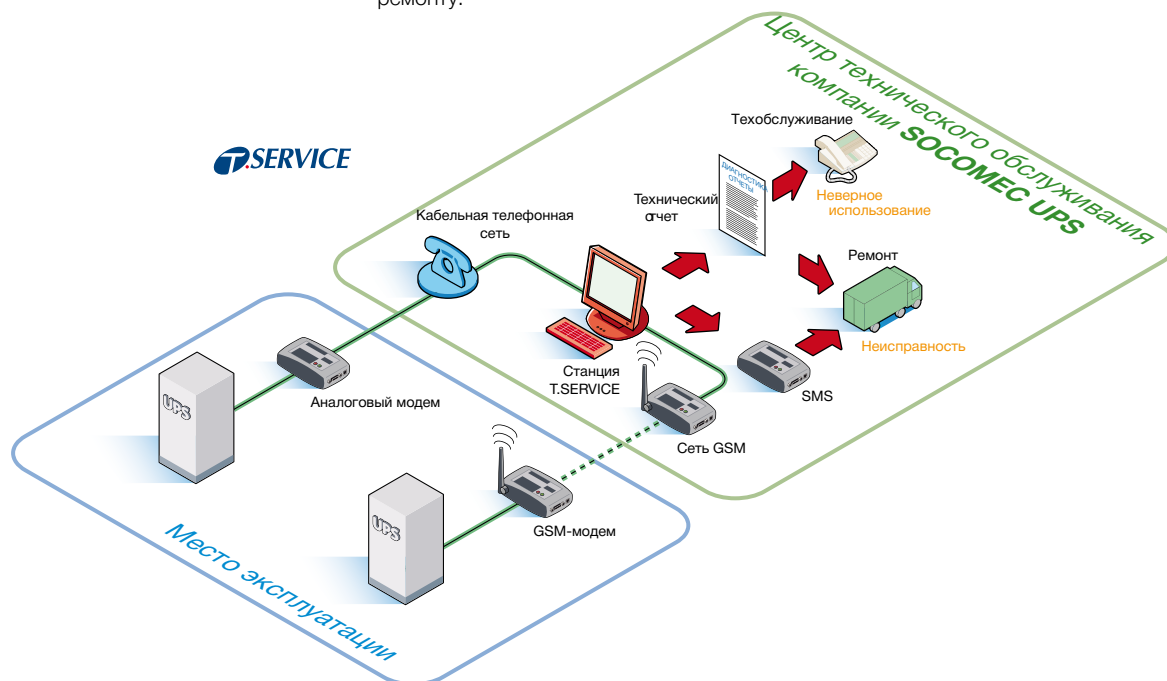
Потребители, использующие менее критичное оборудование, также нуждаются в удаленном мониторинге, т.к. они не всегда располагают персоналом для оперативного реагирования на возникающие в его работе неисправности.

T.SERVICE может также выполнять мониторинг электропитания ответственных систем, благодаря периодически рассылаемым отчетам, которые позволяют обновлять журнал для последующего более детального экспертного анализа. Такие отчеты помогают получить более детальную картину использования электропитания, которую в дальнейшем можно использовать для модернизации применяемого оборудования или повышения его качества.

T.SERVICE и отдел техобслуживания компании **SOCOMECS UPS** обеспечивают эффективную защиту оборудования потребителей и высокую надежность работы ИБП, значительно сокращая время выполнения работ по их техническому обслуживанию/ремонту.

Описание T.SERVICE

- Соединение между ИБП и Центром техобслуживания **Socomec UPS** осуществляется:
 - через GSM-модем или с помощью обычной аналоговой телефонной связи,
 - путем двусторонней связи: **T.SERVICE** обеспечивает не только рассылку отчетов и аварийных сообщений, но и дает возможность специалистам Центра технического обслуживания компании **SOCOMECS** в любое время проверять состояние ИБП.
- Отчеты о состоянии оборудования, рассылаемые Центром мониторинга (периодические или с уведомлением о неисправности) рассылаются:
 - путем отправки e-mail на электронный адрес потребителя.
- Сервис доступен 24 часа в сутки 365 дней в году:
 - **T.SERVICE** обеспечивает непрерывный круглосуточный мониторинг и является гарантом спокойствия потребителя. Даже в ночное время и по выходным сервис обеспечивается путем автоматизированной рассылки SMS-сообщений, отправляемых из пункта сервисной службы дежурным специалистам.



(1) Убедитесь в доступности в вашем регионе.

CIM Предоставление оборудования в аренду⁽¹⁾

Аренда ИБП - временное решение для обеспечения высококачественного электропитания

В тех случаях, когда потребителю требуется бесперебойное высококачественное электропитание в течение ограниченного периода времени (нескольких недель или месяцев), идеальным решением является краткосрочная аренда соответствующего оборудования.

Аренда позволяет потребителю использовать опыт компании SOCOMEC, которая не только предоставит ему необходимые ИБП, но и обеспечит комплексный сервис, гарантирующий бесперебойность и качество электропитания.

Потребитель может выбрать мощность ИБП и время поддержки, а также срок аренды, который при необходимости может быть продлен.

При этом ему не потребуется тратить время и ресурсы на обеспечение эксплуатации своих ИБП: служба **CIM** (Запуск в эксплуатацию, осмотр и техобслуживание) позаботится обо всем - от эксплуатации и техобслуживания до вывоза оборудования по истечении срока аренды.

Области применения

- Компьютерные системы.
- Событийные технические платформы.
- Акустическое и осветительное оборудование.
- Технологическое оборудование.

События

- Временные работы.
- Стихийные бедствия.
- Выставки и презентации.
- При отсутствии финансирования.

В случае острой необходимости

Для заключения контракта об аренде просто укажите:

- необходимую мощность (от нескольких кВА до нескольких сотен кВА),
- уровень резервирования (одиночное/параллельное),
- необходимое время поддержки,
- срок аренды,
- место/адрес установки оборудования,
- какие-либо дополнительные опции,
- необходимый сервис.

Стандартный сервис, предусматриваемый контрактами на аренду

- Консультирование по вопросам среды эксплуатации: вентиляции, размещения, электрораспределительной системы и классов защиты.
- Транспортировка.
- Запуск в эксплуатацию.
- Бесплатная горячая линия телефонной связи.
- Ремонтные услуги на следующий день после заявки.
- Вывод ИБП из эксплуатации и их вывоз.

Дополнительный сервис

- Техобслуживание на месте.
- Монтаж и подключение.
- Время реагирования: в течение 6 часов или на следующий рабочий день.
- Круглосуточная доступность техобслуживания с выездом на место по вызову.
- Обучение персонала.



APPL1035_A

Преимущества

- Сокращение необходимых инвестиций: поставка со сниженными эксплуатационными расходами без обязанности приобретения.
- Скорость: быстрая доставка и ввод в эксплуатацию.
- Простота: данное решение включает в себя лизинг, транспортировку, ввод в эксплуатацию и вывоз оборудования.
- Быстрота поддержки: приоритетная поддержка со стороны сервисной службы компании SOCOMEC в случае выхода оборудования из строя.
- Соответствие стандартам: гарантируется компанией SOCOMEC.
- Снижение налоговых платежей: арендные платежи могут быть включены в операционные затраты.

Наши специальные арендные пакеты

Долгосрочная аренда

В случае аренды на срок от нескольких недель до нескольких месяцев оборудование может поставляться под ключ.

Компания SOCOMEC может предоставить консультации в отношении среды эксплуатации оборудования (по вентиляции и оптимальному размещению оборудования, параметрам электрических кабелей и защитных устройств...). Специалисты компании SOCOMEC могут выполнить монтаж оборудования в выделенном потребителем помещении перед тем, как приступить к его вводу в эксплуатацию. Этот последний процесс, выполняемый в соответствии с применимыми стандартами безопасности и действующими нормами, обеспечивает эффективную работу системы.

Выбор в пользу аренды устанавливаемого оборудования позволяет потребителю выбирать:

- мощность,
- время поддержки,
- дополнительные опции,
- необходимый сервис.

Гибкость контрактов

Контракт может быть изменен:

- максимальная продолжительность срока аренды отсутствует,
- срок аренды может быть увеличен в течение действия контракта.



APPL1205_A

(1) Убедитесь в доступности в вашем регионе.

CIM thermo⁽¹⁾

Термографические технологии позволяют вести точный мониторинг системы электропитания

Сервис **CIM thermo** предусматривает контроль компонентов системы электропитания потребителя с помощью специального оборудования (термографических камер). Это позволяет осуществлять профилактическую диагностику рисков отказов путем анализа температуры (термографического контроля) компонентов, в том числе:

- трансформаторов,
- электрораспределительных щитов,
- систем компенсации коэффициента мощности,
- распределительных кабелей,
- муфт,
- разъемов,
- клемм,
- зажимов,
- защитных устройств, изоляторов, предохранителей, размыкателей,
- ИБП и преобразователей,
- аккумуляторных батарей,
- нагрузок (двигателей и исполнительных механизмов, осветительного оборудования).



APPLI 195 A

Контроль состояния трансформаторов



DEFYS 114 A

Контроль ИБП



APPLI 195 A

Контроль состояния электрораспределительных шкафов

Профилактическая диагностика от производителя

Комплексная термографическая диагностика систем бесперебойного питания (компонентов и распределительных линий)

Обеспечение максимальной эффективности системы бесперебойного питания означает, прежде всего, оптимизацию ее надежности за счет увеличения времени безотказной работы (Mean Time Between Failures - MTBF) и снижения среднего времени ремонта (Mean Time To Repair - MTTR). Использование

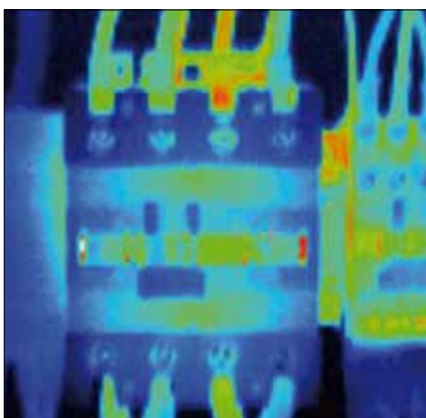
термографии позволяет контролировать состояние используемого оборудования и быстро идентифицировать критические ситуации, связанные с распределительными линиями и электрическими компонентами (прослабленные или пораженные коррозией соединения, разбалансированные нагрузки, перегрузки, наличие гармонических составляющих токов).

Обслуживание опытными сертифицированными специалистами

Специалисты компании **SOCOMECS UPS**, прошедшие специальную подготовку и имеющие соответствующие сертификаты, действуют на основе стандартов и процедур, установленных международными органами.



CIM 008 A



CIM 009 A

Инфракрасная термография

Термография, известная также как тепловидение, представляет собой технологию, основанную на детектировании инфракрасного излучения, испускаемого объектами с повышенной температурой.

Для детектирования и фотографирования такого излучения используется специальные инфракрасные камеры, позволяющие выполнять анализ температуры объекта с большой степенью точностью (до 1/10 градуса).

(1) Убедитесь в доступности в вашем регионе.

CIM thermo⁽¹⁾**Инфракрасная термографическая камера**

Особая модель камеры, применяемая нашими специалистами для контроля состояния компонентов, может сохранять изображения и последовательности кадров для сравнения при последующих проверках.

Камера позволяет выявлять компоненты, требующие немедленного ремонта или простой проверки.

**Основные отличия и преимущества**

Сервис **CIM thermo** обеспечивает потребителю следующие преимущества:

- **Профилактика**
 - Профилактика отказов в системах бесперебойного питания.
 - Высокоэффективная диагностика, в частности контроль состояния кабельных соединений и клемм, невозможный при обычных визуальных проверках.
 - Максимальная надежность диагностики за счет полного контроля системы: от главного распределительного щита до мельчайших компонентов
 - Повышение безопасности обслуживающего персонала и потребителей
- **Снижение расходов**
 - Снижение расходов, вызываемых отказами и сбоями электропитания, предотвращение которых обеспечивает высокую эффективность и надежность оборудования.
 - Снижение расходов, вызываемых простоями оборудования.
- **Бесперебойность подачи электропитания**
 - Возможность устанавливать удобное время профилактической остановки оборудования и выполнения планово-профилактического техобслуживания.
 - Бесперебойность подачи электропитания: проверки выполняются на работающем оборудовании без отключения питания.

Компания **SOCOMECS UPS** предлагает услуги комплексной и всеобъемлющей диагностики:

- **Аудит:** визуальная проверка среды эксплуатации, систем и оборудования.
- **Поиск отказов:** анализ результатов контроля оборудования, выполненного с помощью термографической камеры, для поиска и оценки потенциальных отказов.
- **Решения:** идентификация дефектных компонентов и выработка решений по устранению выявленных дефектов.
- **Ремонтные работы:** реализация предложенных решений.
- **Контроль результатов:** эффективность принятых мер проверяется с помощью специального программного обеспечения путем сравнения результатов измерения, полученных до и после их реализации.
- **Отчетность:** заключительный технический отчет с указанием списка выявленных слабых мест, состояния оборудования и рекомендуемой частоты мониторинга.

Варианты контрактов

Компания **SOCOMECS UPS** предлагает различные варианты контрактов, позволяющие потребителю выбрать тот, который максимально соответствует его потребностям:

- общий план поиска неисправностей и слабых мест,
- план мониторинга эффективности выполняемых работ по техобслуживанию,
- периодические планы мониторинга критических участков.

Программное приложение для термографического анализатора

Тепловизионные изображения визуализируются с помощью специального программного обеспечения.

Сравнение различных изображений позволяет создавать специализированные отчеты для дальнейшего анализа.

Градиенты температуры, визуализируемые в виде графических изображений и таблиц, облегчают последующие проверки и служат для создания отчетов, идентифицирующих все компоненты, находящиеся в критическом состоянии.



(1) Убедитесь в доступности в вашем регионе.