

# Interrupteurs-sectionneurs sous coffrets

COMO de 20 à 125 A

2017





# Interrupteurs-sectionneurs sous coffrets

**COMO**

de 20 à 125 A

Produits et  
solutions intégrés



como-enc\_001

20 A, 3/4 pôles, CEI  
Polycarbonate



como-enc\_005

25, 32, 40 A, 3/4 pôles, CEI  
Polycarbonate



como-enc\_008

32, 63, 80, 100 A, 3/4/6/8 pôles, CEI  
Polycarbonate



como-enc\_011

63, 125 A, 3/4/6/8 pôles, CEI  
Polycarbonate

## Fonction

Les interrupteurs-sectionneurs **COMO** assurent la coupure et la fermeture des circuits, ainsi que le sectionnement de sécurité de tout circuit électrique basse tension.

Les COMO sont désormais disponibles en version **sous coffrets**, intégrant des interrupteurs-sectionneurs à trois, quatre, six et huit pôles en commande manuelle.

## Avantages

### Compacité

- La gamme COMO d'interrupteurs-sectionneurs intègre différentes tailles de coffrets adaptées à vos besoins. En entrée de gamme, le modèle de 20 A présente des dimensions de 64x74,5 mm seulement.

### IP 65

- L'indice de protection IP65 protège contre la poussière et les jets d'eau haute pression pour toutes les applications industrielles. Modèle COMO 20 A également disponible avec l'indice IP67.

Les **nouveaux interrupteurs-sectionneurs sous coffrets COMO** assurent une protection contre tout contact avec les parties sous tension et contre les éléments environnementaux, tels que la poussière, l'eau et autres dangers.

### Fonctionnement sécurisé

- Triple cadenassage de la poignée en position OFF assurant la sécurité maximale des techniciens pendant les opérations de maintenance.

### Gamme variée

- La gamme offre une grande variété d'équipements en fonction du nombre de pôles, du calibre et de la taille du coffret.

## La solution pour

- > OEM
- > Industries
- > Distribution d'énergie



## Les points forts

- > Compacité
- > IP 65
- > Fonctionnement sécurisé
- > Gamme variée

## Conformité aux normes

- > CEI 60947-3
- > EN 60947-3  
(nous consulter)



## Disponible chez votre distributeur



## Références

Calibre (A)	Taille de coffret	Nb de pôles	Référence (avec poignée grise/bleue)	Référence (avec poignée jaune/rouge)
20 A	Taille 0	3	2115 3301	2115 3401
		4	2115 4301	2115 4401
25 A	Taille 1	3	2115 3302	2115 3402
		4	2115 4302	2115 4402
32 A	Taille 1	3	2115 3303	2115 3403
		4	2115 4303	2115 4403
	Taille 2	6	2115 6303	2115 6403
		8	2115 8303	2115 8403
40 A	Taille 1	3	2115 3304	2115 3404
		4	2115 4304	2115 4404
63 A	Taille 2	3	2115 3306	2115 3406
		4	2115 4306	2115 4406
	Taille 3	6	2115 6306	2115 6406
		8	2115 8306	2115 8406
80 A	Taille 2	3	2115 3308	2115 3408
		4	2115 4308	2115 4408
100 A	Taille 2	3	2115 3309	2115 3409
		4	2115 4309	2115 4409
125 A	Taille 3	3	2115 3312	2115 3412
		4	2115 4312	2115 4412

## Accessoires

### Pôle additionnel

#### Utilisation

L'installation de ce pôle non-coupé permet de convertir un interrupteur-sectionneur sous coffret 3/4/6/8 pôles en un interrupteur-sectionneur sous coffret 3/4/6/8 pôles + neutre non-coupé.

Le 4<sup>e</sup> pôle peut être ajouté sans outil à droite ou à gauche de l'appareil.

1 module supplémentaire maximum par appareil.

#### Pôle neutre non coupé

Calibre (A)	Nb de pôles	Type	Référence
25 ... 32	1	Non coupé	2115 5005
40 ... 63	1	Non coupé	2115 5007
80	1	Non coupé	2115 5009
100 ... 125	1	Non coupé	2115 5011

#### Configurations possibles

Contact additionnel	Produit	Contact additionnel
Contact aux.	3/4/6/8 P	Contact aux.
Neutre non-coupé	3/4/6/8 P	Contact aux.
Contact aux.	3/4/6/8 P	Neutre non-coupé

### Contacts auxiliaires

#### Utilisation

Ces contacts auxiliaires de pré coupure et de signalisation de position 0 et I sont proposés en version O+F ou 2F.

Ils se clipsent à droite ou à gauche de l'appareil de base.

Il est possible d'ajouter jusqu'à 2 contacts auxiliaires sur chaque produit.

Cette option est réduite à 1 contact auxiliaire en présence d'un pôle neutre non-coupé.

Calibre (A)	Nb de CA	Type de CA	Référence
25 ... 125	1	2 O	2113 4002
	1	O + F	2113 4001



como\_189\_a

# Interrupteurs-sectionneurs sous coffrets

COMO

de 20 à 125 A

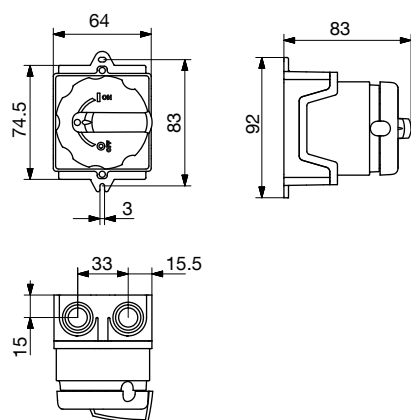
## Caractéristiques

### Caractéristiques selon CEI 60947-3

Courant thermique à 40 °C		20 A	25 A	32 A	40 A	63 A	80 A	100 A	125 A
Tension assignée d'isolement $U_i$ (V)		690	690	690	690	690	690	690	690
Tension assignée de tenue aux chocs $U_{imp}$ (kV)		4	6	6	6	6	6	6	6
Courant assigné $I_n$									
Tension assignée	Catégorie d'emploi								
400 VAC	AC-21A	20	25	32	40	63	80	100	125
400 VAC	AC-22A	20	25	32	40	63	80	100	125
400 VAC	AC-23A	15	20	22	40	44	53	70	84
400 VAC	AC-3A	11,3	16	20	22	36	43	53	70
690 VAC	AC-21A	20	25	32	40	63	80	100	125
690 VAC	AC-23A	-	12	13	18	22	23,5	34	41
690 VAC	AC-3A	-	9,5	11,5	13	17,5	22	25,5	35
Puissance moteur en AC-23 (kW) <sup>(1)</sup>									
400 VAC		7,5	9,5	11,5	20	22	30	37	45
690 VAC		-	12	13	18	22	25,5	34	41
Puissance moteur en AC-3 (kW) <sup>(1)</sup>									
400 VAC		11,3	16	20	22	36	43	53	70
690 VAC		-	9,5	11,5	13	17,5	22	25,5	35
Tenue au court-circuit avec protection par fusible (kA rms présumé) à 400 VAC									
Courant de court-circuit présumé (kA rms)		1	8	8	8	8	10	20	20
Calibre du fusible associé (A)		20	25	32	40	63	80	100	125
Tenue au court-circuit avec protection par disjoncteur avec n'importe quel disjoncteur assurant un déclenchement en moins de 0,3 s									
Courant assigné de courte durée admissible 0,3 s $I_{cw}$ (kA rms)		0,68	0,68	1,28	1,28	2,52	2,52	4	4
Fonctionnement en court-circuit (interrupteur seul)									
Courant assigné de courte durée admissible 1 s $I_{cw}$ (kA rms)		0,34	0,34	0,64	0,64	1,26	1,26	2	2
Raccordement									
Section minimale câbles Cu		1,5	2,5	2,5	2,5	2,5	2,5	4	4
Section maximale câble Cu (mm²)		4	10	10	10	16	25	35	50
Couple de serrage min. / max. (Nm)		1/1,2	2,5/3	2,5/3	2,5/3	2,5/3	2,5/3	2,5/3	2,5/3
Caractéristiques mécaniques									
Durabilité (nombre de cycles de manœuvres)		100 000	100 000	100 000	100 000	100 000	100 000	100 000	100 000
Effort de manœuvre – 3 P (Nm)		0,25	1	1	1	1	1,5	1,5	1,5
Effort de manœuvre – 4 P (Nm)		0,25	1	1	1	1	1,5	1,5	1,5
Poids d'un coffret à 3 P (kg)		0,152	0,386	0,386	0,386	0,579	0,717	0,766	1,62
Poids d'un coffret à 4 P (kg)		0,152	0,42	0,42	0,42	0,619	0,806	0,833	1,709
Poids d'un coffret à 6 P (kg)		-	-	0,812	-	1,544	-	-	-
Poids d'un coffret à 8 P (kg)		-	-	0,912	-	1,613	-	-	-

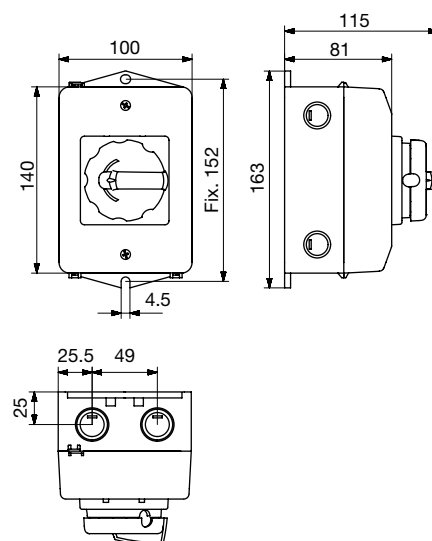
## Dimensions

Taille 0



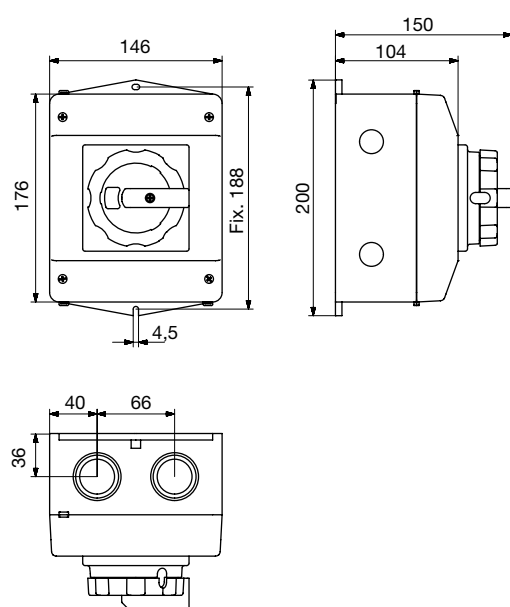
- 4 préperçages M25 (en amont et en aval)

Taille 1



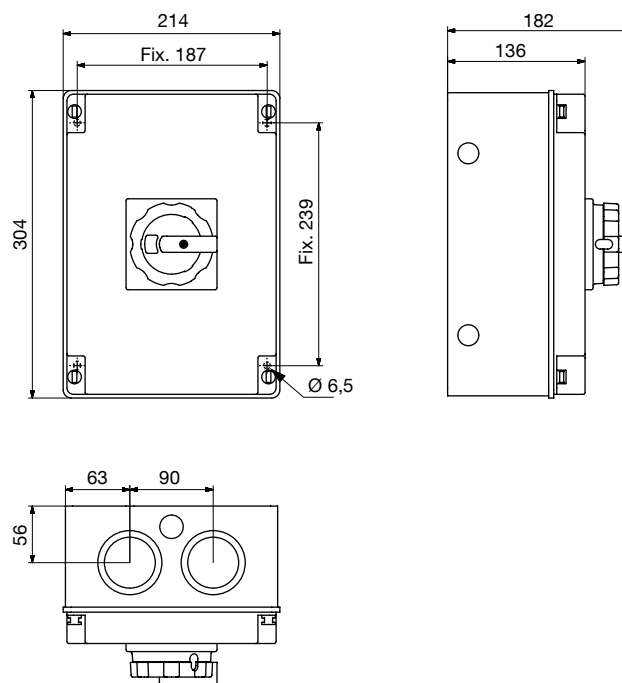
- 4 préperçages M20 (sur le côté)
- 4 préperçages M25 (en amont et en aval)
- 4 préperçages pour évacuation de l'eau

Taille 2



- 4 préperçages M20 (sur le côté)
- 4 préperçages M32/M40 (en amont et en aval)
- 2 préperçages pour évacuation de l'eau

Taille 3



- 4 préperçages M20 (sur le côté)
- 4 préperçages M50/M63 et 2 préperçages M20 (sur le côté)
- 2 préperçages pour évacuation de l'eau

## Notes





# Socomec proche de vous

## EN FRANCE

### BORDEAUX

(16 - 17 - 24 - 33 - 40 - 47 - 64 - 86)  
5, rue Jean-Baptiste Perrin  
ZI, Parc d'activités Mermoz  
33320 Eysines  
info.bordeaux@socomec.com

#### Critical Power

Tél. 05 57 26 42 19  
Fax 05 62 89 26 17

**Power Control & Safety / Energy Efficiency**  
Tél. 05 57 26 85 00  
Fax 05 56 36 25 42

### GRENOBLE

(07 - 38 - 73 - 74)  
17, avenue du Granier  
38240 Meylan  
info.grenoble@socomec.com

#### Critical Power

Tél. 04 76 90 95 99  
Fax 04 72 14 01 52

**Power Control & Safety / Energy Efficiency**  
Tél. 04 76 90 52 53  
Fax 04 76 41 08 62

### LILLE

(02 - 59 - 60 - 62 - 80)  
Parc de la Cimaïse  
8, rue du Carroussel  
59650 Villeneuve d'Ascq  
info.lille@socomec.com

#### Critical Power

Tél. 03 20 61 22 84  
Fax 03 20 91 16 81

**Power Control & Safety / Energy Efficiency**  
Tél. 03 20 61 22 80  
Fax 03 20 91 16 81

### LYON

(01 - 03 - 21 - 39 - 42 - 43 - 58 - 63 - 69 - 71)  
Le Mas des Entreprises  
15/17 rue Émile Zola  
69153 Décines-Charpieu Cedex  
info.lyon@socomec.com

#### Critical Power

Tél. 04 78 26 66 56  
Fax 04 72 14 01 52

**Power Control & Safety / Energy Efficiency**  
Tél. 04 78 26 66 57  
Fax 04 78 26 65 96

### MARSEILLE - CORSE - MONACO

(04 - 05 - 06 - 13 - 20 - 26 - 30 - 83 - 84)  
Parc d'Activité Europarc Sainte Victoire  
Le Canet - Bât. N° 7  
13590 Meyreuil  
info.marseille@socomec.com

#### Critical Power

Tél. 04 42 52 84 01  
Fax 04 42 52 48 60

**Power Control & Safety / Energy Efficiency**  
Tél. 04 42 59 61 98  
Fax 04 42 52 46 14

### METZ

(08 - 10 - 51 - 52 - 54 - 55 - 57 - 88)  
62, rue des Garrennes  
57155 Marly  
info.metz@socomec.com

#### Critical Power

Tél. 03 88 57 45 50  
Fax 03 88 57 45 69

**Power Control & Safety / Energy Efficiency**  
Tél. 03 87 62 55 19  
Fax 03 87 56 16 98

### NANTES

(22 - 29 - 35 - 44 - 49 - 53 - 56 - 79 - 85)  
5, rue de la Bavière - Erdre Active  
44240 La Chapelle-sur-Erdre  
info.nantes@socomec.com

#### Critical Power

Tél. 02 40 72 94 70  
Fax 02 28 01 20 84

**Power Control & Safety / Energy Efficiency**  
Tél. 02 40 72 94 72  
Fax 02 40 72 88 23

### PARIS - ÎLE-DE-FRANCE

(75 - 77 - 78 - 91 - 92 - 93 - 94 - 95)  
Z.I. de la Pointe - 95, rue Pierre Grange  
94132 Fontenay-sous-Bois Cedex  
info.paris@socomec.com

#### Critical Power

Tél. 01 45 14 63 70  
Fax 01 48 77 31 12

**Power Control & Safety / Energy Efficiency**  
Tél. 01 45 14 63 40  
Fax 01 48 75 50 61

### ROUEN

(14 - 27 - 50 - 61 - 76)  
155 rue Louis Blériot  
76230 Bois-Guillaume  
info.rouen@socomec.com

#### Critical Power

Tél. 02 40 72 94 70  
Fax 02 28 01 20 84

**Power Control & Safety / Energy Efficiency**  
Tél. 02 35 61 15 15  
Fax 02 35 60 10 44

### STRASBOURG

(25 - 67 - 68 - 70 - 90)  
1, rue de Westhouse  
67230 Benfeld  
info.strasbourg@socomec.com

#### Critical Power

Tél. 03 88 57 45 50  
Fax 03 88 57 45 69

**Power Control & Safety / Energy Efficiency**  
Tél. 03 88 57 41 30  
Fax 03 88 57 42 78

### TOULOUSE

(09 - 11 - 12 - 15 - 19 - 23 - 31 - 32 - 34 - 46 - 48 - 65 - 66 - 81 - 82 - 87)  
Rue Guglielmo Marconi - Z.A. Triasis  
31140 Launaguet  
info.toulouse@socomec.com

#### Critical Power

Tél. 05 62 89 26 26  
Fax 05 62 89 26 17

**Power Control & Safety / Energy Efficiency**  
Tél. 05 62 89 26 10  
Fax 05 62 89 26 19

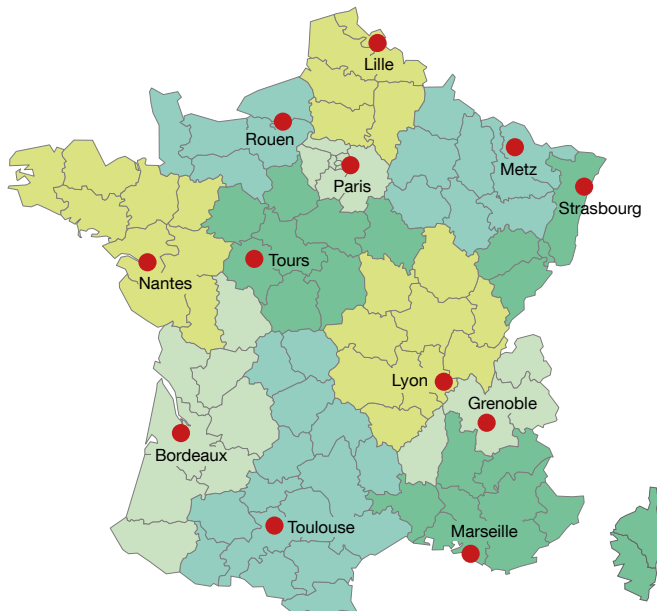
### TOURS

(18 - 28 - 36 - 37 - 41 - 45 - 72 - 89)  
La Milletière - 7 allée Colette Duval  
37100 Tours  
info.tours@socomec.com

#### Critical Power

Tél. 01 45 14 63 70  
Fax 01 48 77 31 12

**Power Control & Safety / Energy Efficiency**  
Tél. 02 47 41 64 84  
Fax 02 47 41 94 92



## SIÈGE SOCIAL

### GROUPE SOCOMECC

SAS SOCOMECC au capital de 10 686 000 €  
R.C.S. Strasbourg B 548 500 149  
B.P. 60010 - 1, rue de Westhouse  
F-67235 Benfeld Cedex - FRANCE  
Tél. +33 3 88 57 41 41  
Fax +33 3 88 74 08 00  
info.scp.isd@socomecc.com

## VOTRE CONTACT

[www.socomecc.fr](http://www.socomecc.fr)

your energy  
our expertise

