



549612D

QUICK START **ZH** **125 A - 630 A**

ATyS / ATyS r

电源转换开关

基本操作

在收货时以及拆除包装后，请检查下列各项：

- 包装和所含物品完好无损。
- 产品编号与订单相符。
- 所含物品应包括
 - ATyS / ATyS r (1 件)
 - 紧急手柄和固定夹 (1 件)
 - 快速入门指南页

警告

⚠ 存在电击、灼伤或受伤和/或设备损坏危险。
本快速入门适合接受本产品安装和调试培训的人员。如需了解更多详情，可参见 SOCOMEC 网站的产品使用手册。

- 本产品必须由具备专业资质的人员进行安装及调试。
- 应由经过培训并得到授权的人员执行维护和保养操作。
- 在产品可能带电或逐渐带电的情况下（直接通过电源或间接通过外部电路），请勿触碰任何产品控件或连接到产品的电源线。
- 始终使用合适的电压检测装置来确定无电压。
- 注意不要让金属物品掉落到机柜中（有发生电弧的危险）。

- 对于 125 - 160 A ($U_{imp} = 8 \text{ kV}$)。从带电部件到要接地的部件之间以及两极之间的端子必须保持至少 8 mm 的间隙。
- 对于 200 - 630 A ($U_{imp} = 12 \text{ kV}$)。从带电部件到要接地的部件之间以及两极之间的端子必须保持至少 14 mm 的间隙。

若未遵守良好的工程惯例及这些安全指南，则可能会导致用户和其他人员重伤或死亡。

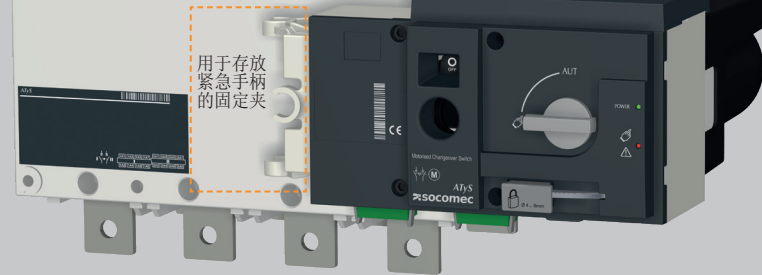
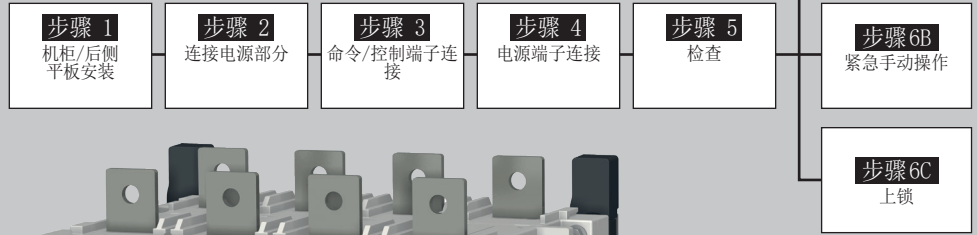
⚠ 导致装置损坏的风险
若由于任何原因导致产品跌落或损坏，建议更换整个产品。

附件

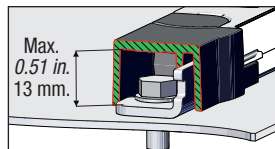
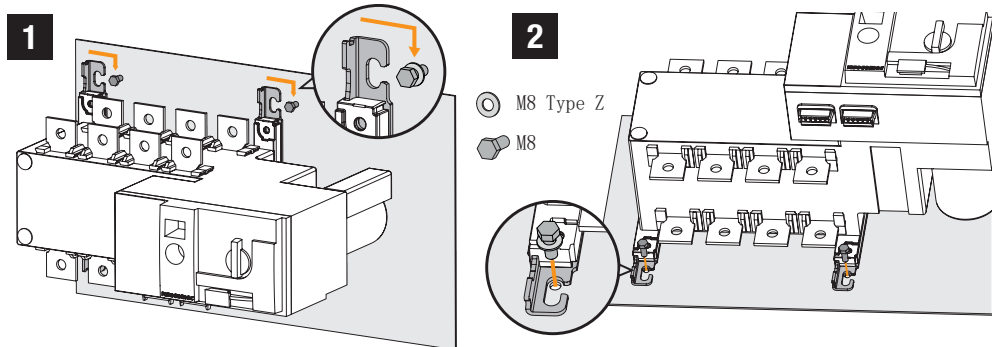
- 桥板和连接套件。
- 控制电压互感器 (400 VAC → 230 VAC)。
- 直流电源 (12/24 VDC → 230 VAC)。
- 相位屏障。
- 端子护罩。
- 终端屏障。
- 辅助触点 (附加)。
- 3 锁位挂锁 (I - 0 - II)。
- 上锁附件 (RONIS - EL 11 AP)。
- 门锁眼盖架。
- 控制继电器 ATyS C25。
- 控制继电器 ATyS C55 或 C65。

如需了解更多详细信息，请参考产品使用手册的“备件与附件”章节。

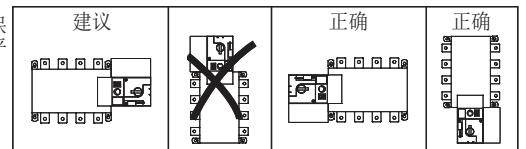
安装与调试



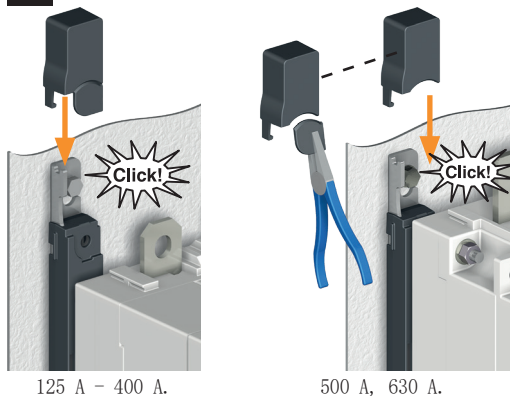
步骤 1 安装



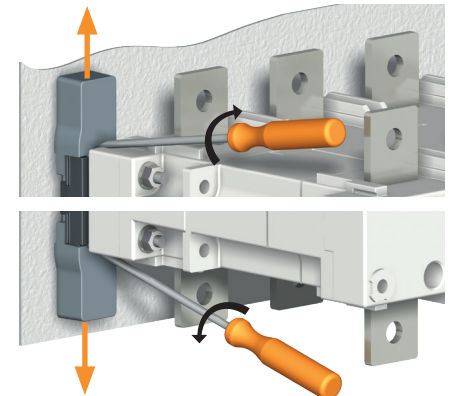
⚠ 注意：确保将产品安装在平整坚固的表面。



步骤 3 安装



取下盖子



步骤 2 电源端子连接

使用端子接线片、刚性或柔性母线进行连接。

	B3 框架			B4 框架			B5 框架	
	125 A	160 A	200 A	250 A	315 A	400 A	500 A	630 A
条件下的最小电缆铜芯横截面 (mm²)	35	35	50	95	120	185	2x95	2x120
条件下的最小电缆铜芯横截面 (mm²)	-	-	-	-	-	-	2x32x5	2x40x5
最大电缆铜芯横截面 (mm²)	50	95	120	150	240	240	2x185	2x300
铜母排最大宽度 (mm)	25	25	25	32	32	32	50	50
螺钉类型	M8	M8	M8	M10	M10	M10	M12	M12
建议紧固扭矩 (lb. in/N.m)	73.46/8.3	73.46/8.3	73.46/8.3	177.02/20	177.02/20	177.02/20	354.04/40	354.04/40
最大紧固扭矩 (lb. in/N.m)	115.06/13	115.06/13	115.06/13	230.13/26	230.13/26	230.13/26	398.30/45	398.30/45



www.socomec.com
如需下载：宣传册、目录和技术手册。
https://www.socomec.com/operating-instructions_en.html

