



549613D

QUICK START DE 800 A - 3200 A

ATyS / ATyS r

Lastumschalter mit Motorantrieb

Vorbereitung

Bei der Annahme des Pakets mit dem Wandler, sind folgende Punkte zu prüfen:

- Der ordnungsgemäße Zustand der Verpackung und des Produkts.
- Die Übereinstimmung der Artikelnr. mit Ihrer Bestellung.
- Inhalt der Verpackung:
 - 1 Produkt "ATyS / ATyS r"
 - 1 Beutel mit Griff + Befestigungsclip
 - 1 Quick Star

Warnung

⚠ Gefahr durch Stromschlag, Verbrennungen oder Verletzungen und/oder Geräteschäden.
Diese Kurzanleitung richtet sich an Personen, die für die Montage und Inbetriebnahme dieses Produkts geschult sind. Weitere Informationen sind der Bedienungsanleitung für das Produkt zu entnehmen, die auf der SOCOMEC Website verfügbar ist.

- Dieses System darf grundsätzlich nur von qualifiziertem und dazu beauftragtem Personal installiert und in Betrieb genommen werden.
- Wartungs- und Instandhaltungsarbeiten dürfen nur von geschultem und dazu befugtem Personal ausgeführt werden.
- Fassen Sie keine Kabel an, die an das Stromnetz oder die ATyS-Steuerung angeschlossen sind, wenn das Gerät unter Spannung stehen könnte.
- Die Spannungsfreiheit muss grundsätzlich mit einem geeigneten Gerät überprüft werden.
- Es ist darauf zu achten, dass keine metallischen Gegenstände in den Schaltschrank fallen (Gefahr von Lichtbögen).

- Für 800 - 3200 A (Uimp = 12 kV). Bei Anschlüssen muss ein Mindestabstand von 14 mm zwischen stromführenden und zur Erdung vorgesehenen Teilen sowie zwischen den Polen eingehalten werden.

Werden diese Anweisungen nicht beachtet, besteht für den Ausführenden und die Menschen in seiner Nähe die Gefahr schwerer bis tödlicher Verletzungen.

⚠ Gefahr einer Beschädigung des Gerätes
Wenn das Gerät fallengelassen wurde, sollte es ersetzt werden.

Zubehör

- Verbindungsschienen und Anschlusskit.
- Steuerspannungswandler (400 V → 230 VAC).
- Gleichstromversorgung (12/24 VDC → 230 VAC).
- Schotten zwischen den Phasen.
- Klemmenabdeckung.
- Schutzschotten zwischen den Anschlusschienen.
- Hilfskontakt.
- Verschleißung in 3 Stellungen (I - O - II).
- Betätigungsverriegelung (RONIS - EL 11 AP).
- Türrahmen.
- Steuerungsgerät ATyS C25.
- Steuerungsgerät ATyS C55 oder C65.

Nähere Angaben finden Sie in der Montageanleitung, Kapitel- "Ersatzteile und Zubehör".

Inbetriebnahme

SCHRITT 1
Geräts auf einer Grundplatte/in einem Schaltschrank

SCHRITT 2
Anschluss des Leistungsteils

SCHRITT 3
Anschluss der BEFEHLS-/ STEUERUNGS- Klemmleiste

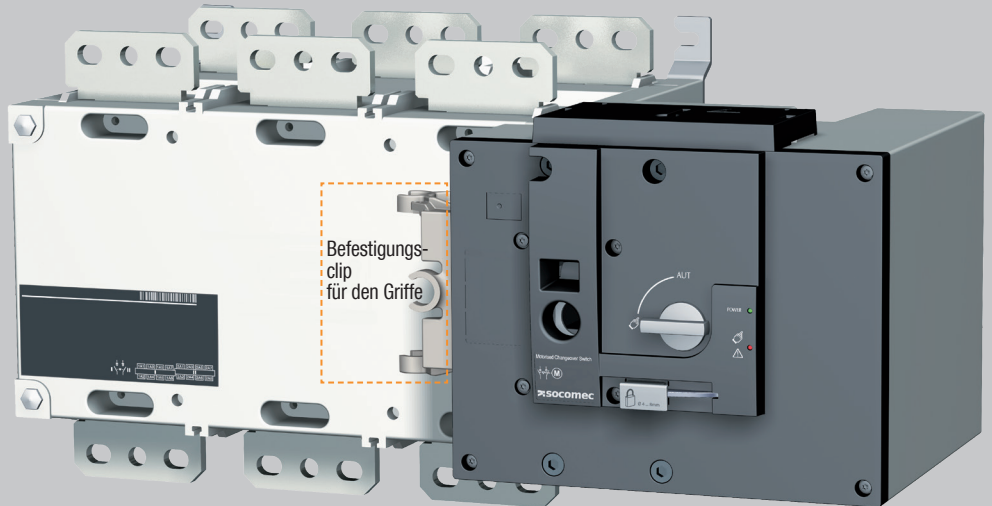
SCHRITT 4
Anschluss der NETZ-Klemmleiste

SCHRITT 5
ÜBERPRÜFUNG

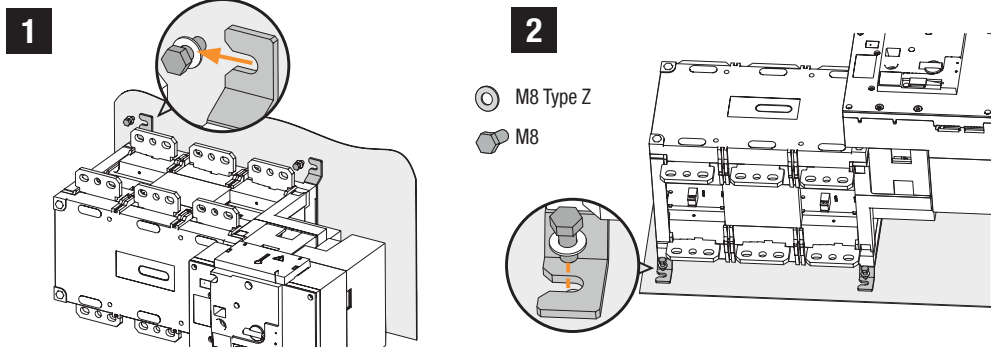
SCHRITT 6A
Elektrische Steuerung auf externen Befehl (AUTO)

SCHRITT 6B
Handsteuerung per Notgriff

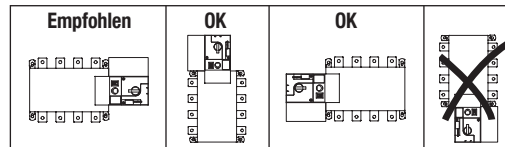
SCHRITT 6C
Vorhängeschloss des ATyS



SCHRITT 1 Montage



⚠ Achtung: das Gerät muss stets auf einem ebenen und festen Untergrund installiert werden.



SCHRITT 2 Anschluss ans Netz

Über Kabelschuhe oder massive/flexible Kupferschienen anzuschließen.

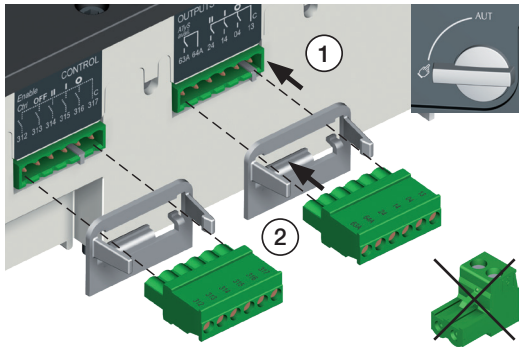
	GEHÄUSE B6			GEHÄUSE B7		GEHÄUSE B8	
	800 A	1000 A	1250 A	1600 A	2000 A	2500 A	3200 A
Min. Querschnitt Cu-Kabel (mm²)	2x185	-	-	-	-	-	-
Empfohlenes Querschnitt Cu-Schiene (mm²)	2x50x5	2x63x5	2x63x7	2x100x5	3x100x5	2x100x10	3x100x10
Max. Querschnitt Cu-Kabel (mm²)	4x185	4x185	4x185	6x185	-	-	-
Max. Cu-Schienenbreite (mm)	63	63	63	100	100	100	100
Schraubentyp	M8	M8	M10	M12	M12	M12	M12
Empfohlenes Anzieh-drehmoment (lb.in/Nm)	73.46/8.3	73.46/8.3	177.02/20	354.04/40	354.04/40	354.04/40	354.04/40
Max. Anzieh-drehmoment (lb.in/Nm)	115.06/13	115.06/13	230.13/26	398.30/45	398.30/45	398.30/45	398.30/45



www.socomec.com
Download von Prospekten,
Katalogen und Anleitungen:
[https://www.socomec.com/
operating-instructions_en.html](https://www.socomec.com/operating-instructions_en.html)

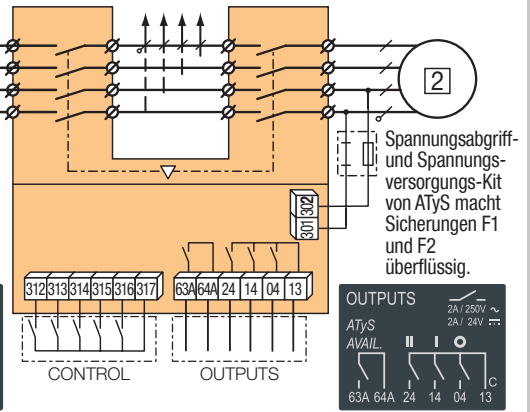
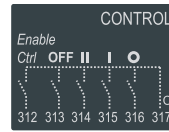
SCHRITT 3 BEFEHLS-/STEUERUNGS-Klemmleiste

Das Produkt muss im manuellen Betrieb sein.



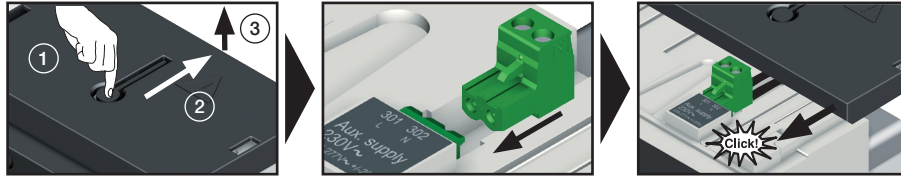
Schließen Sie das Produkt mit Kabeln 1,5 bis 2,5 mm² an.

Schraube M3 - Anziehdrehmoment:
min.: 0,5 Nm - max.: 0,6 Nm
min.: 4.43 lbf in - max.: 5.31 lbf in



SCHRITT 4 VERSORGUNGS-Klemmleiste

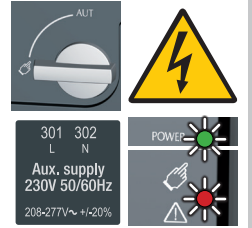
Nehmen Sie die Abdeckung der Stromversorgung des Produkts ab und stellen Sie Anschlüsse an der Klemmleiste her. Bringen Sie die Abdeckung wieder an, bevor Sie das Produkt in Betrieb nehmen.



SCHRITT 5 Überprüfung

Während des manuellen Betriebs überprüfen Sie die Verkabelung des Geräts. Wenn diese korrekt ist, schalten Sie die Spannung zu.

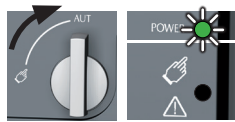
LED "Power" grün: EIN
LED Manuell/Störung rot (Produkt nicht bereit): EIN



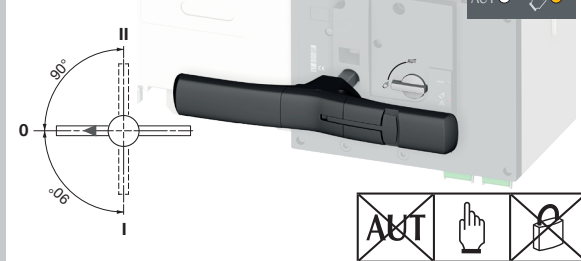
SCHRITT 6A Automatischer Betrieb

Vergewissern Sie sich, dass der Griff nicht eingesteckt ist und dass der Wahlschalter auf AUT steht.

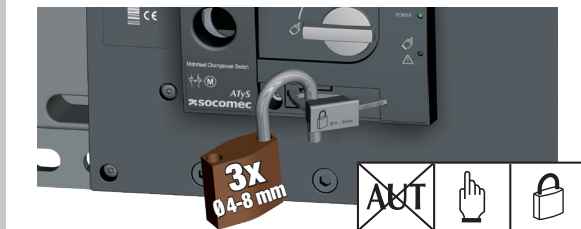
LED "Power" grün: EIN
LED Manuell/Störung: AUS



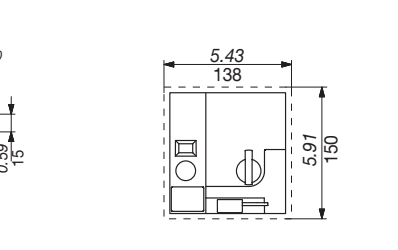
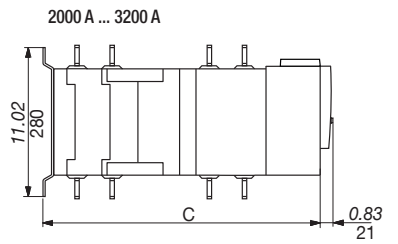
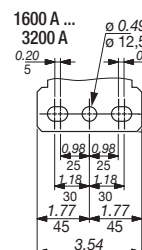
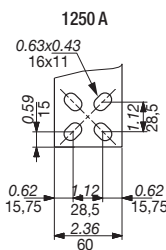
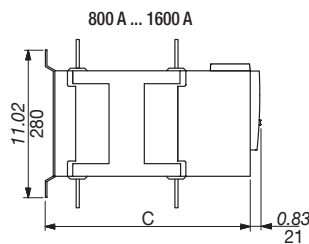
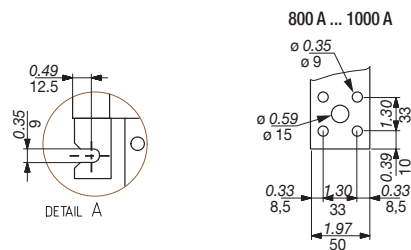
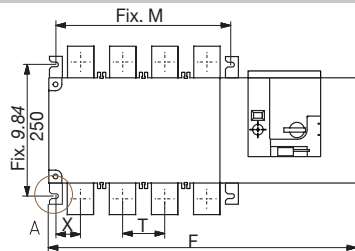
SCHRITT 6B Manueller Betrieb



SCHRITT 6C Verschließungsmodus (Standard: Position 0)



Abmessungen in Zoll/mm.



	800 A				1000 A				1250 A				1600 A				2000 A				2500 A				3200 A			
	3 P	4 P	3 P	4 P	3 P	4 P	3 P	4 P	3 P	4 P	3 P	4 P	3 P	4 P	3 P	4 P	3 P	4 P	3 P	4 P	3 P	4 P	3 P	4 P	3 P	4 P	3 P	4 P
C	15.39	391	15.39	391	15.39	391	15.39	391	15.39	391	15.39	391	15.39	391	15.39	391	523	20.59	523	20.59	523	20.59	523	20.59	523	20.59	523	20.59
F	19.84	504	22.99	584	19.84	504	22.99	584	19.84	504	22.99	584	23.46	596	28.19	716	23.46	596	28.19	716	23.46	596	28.19	716	23.46	596	28.19	716
M	10.04	255	13.19	335	10.04	255	13.19	335	10.04	255	13.19	335	13.66	347	18.39	467	13.66	347	18.39	467	13.66	347	18.39	467	13.66	347	18.39	467
T	3.15	80	3.15	80	3.15	80	3.15	80	3.15	80	3.15	80	4.72	120	4.72	120	4.72	120	4.72	120	4.72	120	4.72	120	4.72	120	4.72	120
X	1.87	47.5	1.87	47.5	1.87	47.5	1.87	47.5	1.87	47.5	1.87	47.5	2.09	53	2.09	53	2.11	53.5	2.11	53.5	2.11	53.5	2.11	53.5	2.11	53.5	2.11	53.5