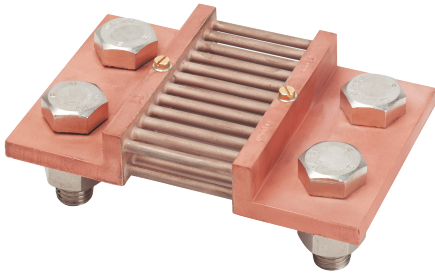


192S2235

Shunt de mesure 100mV 250A classe 0,5



Les shunts assurent une mesure indirecte du courant continu en créant une chute de tension normalisée.

Caractéristiques générales

- 20 calibres, de 1 à 4000 A, en 100 mV.
- Autres calibres et tensions secondaires disponibles : nous consulter.
- Chute de tension : 100 mV pour le calibre nominal.
- Classe de précision : 0,5.
- Surcharge permanente : 1,2 In.
- 10 In / 5s calibre \leq 500 A 5 In / 5s calibre 600 à 1500 A 2 In / 5s calibre \geq 2500 A.

Accès à la documentation associée



<https://www.socomec.fr/fr/reference/192S2235>

Caractéristiques techniques

Tension nominale	100 mV
Calibre [A]	250

ETIM - Caractéristiques électriques

Courant primaire [A]	250
Tension secondaire [mV]	100

Classification

UNSPSC	39121032
Classe ETIM	EC002303
IGCC	4186

Commerce

Description	Shunts de mesure DIN 250A, 100 mV, classe 0,5, permettent de mesurer indirectement le courant continu en créant une chute de tension normalisée.
Date d'effet	1998-02-09
Code cycle de vie	40
Pays d'origine	ES

Logistique

GTIN/EAN	3596031089598
Code douane	9030337000
Unité de contenu	PC
Poids brut de l'unité d'emballage [kg]	0.572
Longueur de l'unité d'emballage [m]	0.07
Largeur de l'unité d'emballage [m]	0.07
Profondeur de l'unité d'emballage [m]	0.18