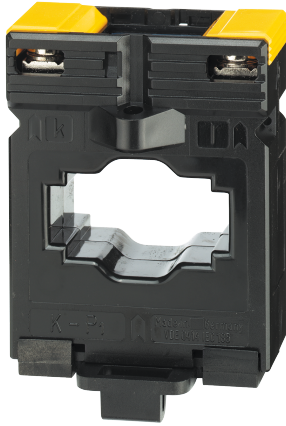


## 192T4010

# Transformateur de courant barre/câble passant tcb 32-40 100A/5A classe 0,5 1,5VA



### Points forts

- Classe de précision adaptée
- Large choix de calibres et de dimensions
- Montage simple et rapide

### Caractéristiques générales

- Classe de précision : 0,2s — 0,5 ou 1.
- Qualité diélectrique : 3 kV — 50 Hz — 1 min.
- Fréquence d'emploi : 50 — 60 Hz.
- Surcharge permanente : 1,2 In.
- Classe d'isolation : E (120 °C)

### Conforme aux normes

- IEC 61869-2
- IEC 61439-1

### Accès à la documentation associée



<https://www.socomec.fr/fr/reference/192T4010>

Les transformateurs de courant délivrent au secondaire un courant normalisé proportionnel au courant primaire et adapté au calibre de l'appareil associé. Ils sont dotés en standard de cache-bornes amovibles et de doubles bornes permettant de court-circuiter le secondaire sans risque.

Ils se fixent par deux pattes métalliques à visser, ou certains, par une fixation sur rail DIN enclipsable. Les connexions se font par vis ou par cosses fast-on.

### Caractéristiques techniques

Modèle	TCB 32-40
Ouverture	40x10 - Diam.32
Calibre [A]	100
Courant nominal secondaire	5
Fonction	Mesure
Type de courant	AC
Type de produit	Fermé
Diamètre interne	32x40
Valeur du secondaire	Courant
Classe de précision	0.5
Type de connexion	Terminal block
Norme	IEC 61869-2
Personnalisable	Non

### ETIM - Caractéristiques électriques

Courant assigné primaire in [A]	100
Courant assigné secondaire [A]	5
Puissance apparente nominale secondaire [VA]	1.5
Classe de précision	0.5
Facteur de limite de surintensité	FS 5
Étalonné	Non

### ETIM - Caractéristiques mécaniques

Avec protection contre les contacts accidentels	Non
Hauteur de l'ouverture [mm]	40..40
Largeur de l'ouverture [mm]	40..40
Diamètre d'ouverture [mm]	32
Fixation par encliquetage	Oui
Avec rail en cuivre	Oui
Raccord secondaire	Connexion à vis

### ETIM - Caractéristiques techniques

Modèle	Convertisseur de courant à alimentation directe
Nombre d'entrées primaires	1

### Classification

UNSPSC	39121032
Classe ETIM	EC002048
IGCC	4186

### Commerce

Description	Transformateurs de courant TCB 32-40 primaire 100A/secondaire 5A classe 0.5, diamètre 32mm. Ils de courant délivrent au secondaire un courant standard proportionnel au courant primaire et adapté au calibre de l'appareil associé.
Date d'effet	1998-02-09
Code cycle de vie	40
Pays d'origine	DE
<b>Logistique</b>	
GTIN/EAN	3596031091591
Code douane	8504318090
Unité de contenu	PC
Poids brut de l'unité d'emballage [kg]	0.49
Longueur de l'unité d'emballage [m]	0.1
Largeur de l'unité d'emballage [m]	0.075
Profondeur de l'unité d'emballage [m]	0.065
<b>Normes</b>	
Conformité aux normes	IEC