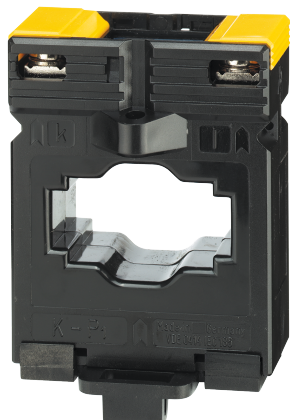


192T4075

TC à barre ou câble passant tcb 32-40 750A/5A classe 0,5 10VA



Points forts

- Classe de précision adaptée
- Large choix de calibres et de dimensions
- Montage simple et rapide

Caractéristiques générales

- Classe de précision : 0,2s — 0,5 ou 1.
- Qualité diélectrique : 3 kV — 50 Hz — 1 min.
- Fréquence d'emploi : 50 — 60 Hz.
- Surcharge permanente : 1,2 In.
- Classe d'isolation : E (120 °C)

Conforme aux normes

- IEC 61869-2
- IEC 61439-1

Accès à la documentation associée



<https://www.socomec.fr/fr/reference/192T4075>

Les transformateurs de courant délivrent au secondaire un courant normalisé proportionnel au courant primaire et adapté au calibre de l'appareil associé. Ils sont dotés en standard de cache-bornes amovibles et de doubles bornes permettant de court-circuiter le secondaire sans risque.

Ils se fixent par deux pattes métalliques à visser, ou certains, par une fixation sur rail DIN enclipsable. Les connexions se font par vis ou par cosses fast-on.

Caractéristiques techniques

| | |
|----------------------------|-----------------|
| Modèle | TCB 32-40 |
| Ouverture | 40x10 - Diam.32 |
| Calibre [A] | 750 |
| Courant nominal secondaire | 5 |
| Fonction | Mesure |
| Type de courant | AC |
| Type de produit | Fermé |
| Diamètre interne | 32x40 |
| Valeur du secondaire | Courant |
| Classe de précision | 0.5 |
| Type de connexion | Terminal block |
| Norme | IEC 61869-2 |
| Personnalisable | Non |

ETIM - Caractéristiques électriques

| | |
|--|------|
| Courant assigné primaire in [A] | 750 |
| Courant assigné secondaire [A] | 5 |
| Puissance apparente nominale secondaire [VA] | 10 |
| Classe de précision | 0.5 |
| Facteur de limite de surintensité | FS 5 |
| Étalonné | Non |

ETIM - Caractéristiques mécaniques

| | |
|---|-----------------|
| Avec protection contre les contacts accidentels | Non |
| Hauteur de l'ouverture [mm] | 40..40 |
| Largeur de l'ouverture [mm] | 40..40 |
| Diamètre d'ouverture [mm] | 32 |
| Fixation par encliquetage | Oui |
| Avec rail en cuivre | Oui |
| Raccord secondaire | Connexion à vis |

ETIM - Caractéristiques techniques

| | |
|----------------------------|---|
| Modèle | Convertisseur de courant à alimentation directe |
| Nombre d'entrées primaires | 1 |

Classification

| | |
|-------------|----------|
| UNSPSC | 39121032 |
| Classe ETIM | EC002048 |
| IGCC | 4186 |

Commerce

| | |
|--------------|------------|
| Date d'effet | 1998-02-09 |
|--------------|------------|

| | |
|--|---------------|
| Code cycle de vie | 40 |
| Pays d'origine | DE |
| Logistique | |
| GTIN/EAN | 3596031091683 |
| Code douane | 8504318090 |
| Unité de contenu | PC |
| Poids brut de l'unité d'emballage [kg] | 0.39 |
| Longueur de l'unité d'emballage [m] | 0.1 |
| Largeur de l'unité d'emballage [m] | 0.08 |
| Profondeur de l'unité d'emballage [m] | 0.07 |
| Normes | |
| Conformité aux normes | IEC |