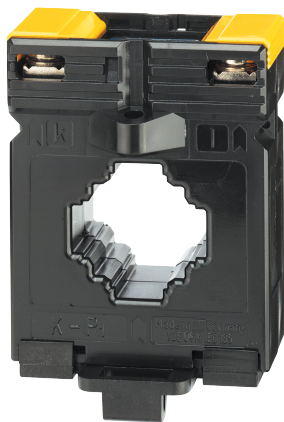


192U2325

**Transformateur de courant barre/câble passant t2cb 26-30
250/5A 2,5VA classe 0,2**



Points forts

- Classe de précision adaptée
- Large choix de calibres et de dimensions
- Montage simple et rapide

Caractéristiques générales

- Classe de précision : 0,2s — 0,5 ou 1.
- Qualité diélectrique : 3 kV — 50 Hz — 1 min.
- Fréquence d'emploi : 50 — 60 Hz.
- Surcharge permanente : 1,2 In.
- Classe d'isolation : E (120 °C)

Conforme aux normes

- IEC 61869-2
- IEC 61439-1

Accès à la documentation associée



<https://www.socomec.fr/fr/reference/192U2325>

Les transformateurs de courant délivrent au secondaire un courant normalisé proportionnel au courant primaire et adapté au calibre de l'appareil associé. Ils sont dotés en standard de cache-bornes amovibles et de doubles bornes permettant de court-circuiter le secondaire sans risque.

Ils se fixent par deux pattes métalliques à visser, ou certains, par une fixation sur rail DIN enclipsable. Les connexions se font par vis ou par cosses fast-on.

Caractéristiques techniques

Modèle	T2CB 26-30
Ouverture	30x10 - Diam.26
Calibre [A]	250
Courant nominal secondaire	5
Fonction	Facturation
Type de courant	AC
Type de produit	Fermé
Diamètre interne	26x30
Valeur du secondaire	Courant
Classe de précision	0.2S
Type de connexion	Terminal block
Norme	IEC 61869-2
Personnalisable	Non

ETIM - Caractéristiques électriques

Courant assigné primaire in [A]	250
Courant assigné secondaire [A]	5
Puissance apparente nominale secondaire [VA]	2.5
Classe de précision	0.2S
Facteur de limite de surintensité	FS 5
Étalonné	Oui

ETIM - Caractéristiques mécaniques

Avec protection contre les contacts accidentels	Non
Hauteur de l'ouverture [mm]	30..30
Largeur de l'ouverture [mm]	30..30
Diamètre d'ouverture [mm]	26
Fixation par encliquetage	Oui
Avec rail en cuivre	Oui
Raccord secondaire	Connexion à vis

ETIM - Caractéristiques techniques

Modèle	Convertisseur de courant à alimentation directe
Nombre d'entrées primaires	1

Classification

UNSPSC	39121032
Classe ETIM	EC002048
IGCC	4186

Commerce

Description	Transformateurs de courant T2CB 26-30 primaire 250A/secondaire 5A 30x10 Diam.26mm, classe 0.2S. Ils de courant délivrent au secondaire un courant standard proportionnel au courant primaire et adapté au calibre de l'appareil associé.
Date d'effet	2002-04-24
Code cycle de vie	40
Pays d'origine	DE
Logistique	
GTIN/EAN	3596031620227
Code douane	8504318090
Unité de contenu	PC
Poids brut de l'unité d'emballage [kg]	0.324
Longueur de l'unité d'emballage [m]	0.09
Largeur de l'unité d'emballage [m]	0.06
Profondeur de l'unité d'emballage [m]	0.05
Normes	
Conformité aux normes	IEC