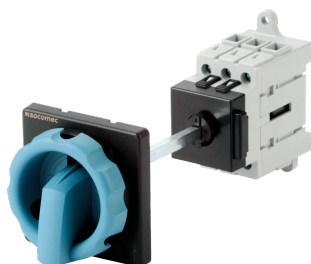


21113103G



Points forts

- Facilité de montage
- Compacité
- Sécurité

Caractéristiques générales

- 2 positions stables (I, 0).
- Double coupure par phase.
- Coupure pleinement apparente.
- Contacts pastillés.
- Cadenassage en position 0.
- Appareils et accessoires IP20.

Conforme aux normes

- IEC 60947-3
- UL 60947-4-1
- GB/T 14048.3

Accès à la documentation associée

<https://www.socomec.fr/fr/reference/21113103G>

Les COMO assurent la coupure et la fermeture sous tous types de charge et le sectionnement de sécurité de tout circuit électrique basse tension, notamment des circuits de commande machine.

Caractéristiques techniques

Type de commande	K1-External
Nombre de pôles	3
Tension nominale	400..690 VAC
Calibre	30 (UL) 32 (IEC)
Type	Montage sur fond d'armoire pour commande extérieure
Taille du boîtier	COMO

ETIM - Electrical characteristics

Max. rated operation voltage Ue AC [V]	690
Rated operating voltage [V]	400..690
Rated permanent current Iu [A]	30
Rated short-time withstand current Icw [kA]	0.64
Rated operation power at AC-23, 400 V [kW]	11.5
Switching power at 400 V [kW]	11.5
Number of poles	3

ETIM - Mechanical characteristics

Suitable for floor mounting	No
Suitable for front mounting 4-hole	No
Suitable for front mounting centre	No
Suitable for distribution board installation	No
Suitable for intermediate mounting	Yes
Colour control element	Other
Degree of protection (IP), front side	IP20

ETIM - Technical features

Version as main switch	Yes
Version as maintenance-/service switch	Yes
Version as safety switch	Yes
Version as emergency stop installation	Yes
Version as reversing switch	No
Number of switches	1
Motor drive optional	No
Motor drive integrated	No
Voltage release optional	No
Device construction	Built-in device fixed built-in technique
Type of control element	Other
Interlockable	Yes
Type of electrical connection of main circuit	Screw connection

Classification

UNSPSC	39122233
Classe ETIM	EC000216
IGCC	5290

Commerce

Date d'effet	2022-05-31
Pays d'origine	DE

Longueur du produit	0.067
Largeur du produit	0.067
Profondeur du produit	0.093
Poids du produit	0.27
Logistique	
Code douane	8536508090
Unité de contenu	PC
Poids brut de l'unité d'emballage	0.11
Longueur de l'unité d'emballage	0.13
Largeur de l'unité d'emballage	0.27
Profondeur de l'unité d'emballage	0.28
Normes	
Conformité aux normes	IEC