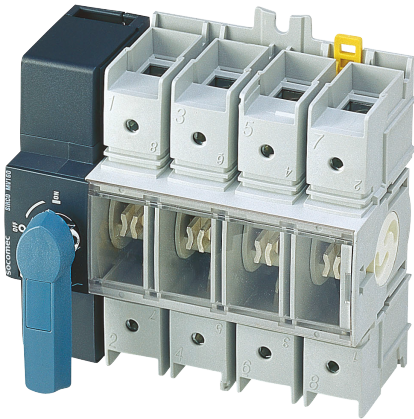


**22004012**

## Interrupteur-sectionneur SIRCO MV 4P 125A



Les SIRCO MV sont des interrupteurs-sectionneurs multipolaires, modulaires et modulables à commande manuelle.

Ils assurent la coupure ou la fermeture en charge et le sectionnement de sécurité de tout circuit électrique basse tension, notamment de circuits de commande machine.

### Points forts

- Intégration totale
- Large choix d'accessoires
- Respect des certifications et homologations majeures

### Caractéristiques générales

- Double coupure par phase.
- Fixation sur rail, platine ou en tableau modulaire avec découpe de 45 mm.
- Appareils et accessoires IP20.
- Catégories d'emploi sévères (AC-22 et AC-23).
- Double coupure visible basée sur un système de contacts rotatifs.
- Coupure pleinement apparente.

### Conforme aux normes

- IEC 60947-3
- GB/T 14048.3

### Accès à la documentation associée



<https://www.socomec.fr/fr/reference/22004012>

### Caractéristiques techniques

Hauteur [mm]	189
Largeur [mm]	135
Profondeur [mm]	64
Poids du produit [kg]	1.02
Type de commande	Direct : M0, M0b / Externe : S0, S1
Nombre de pôles	4
Tension nominale	690 VAC - 400 VDC
Calibre [A]	125
Type	Commande frontale ou latérale
Taille du boîtier	MV

### Durabilité Environnementale

Changement climatique - Total - Du berceau à la tombe [kg CO <sub>2</sub> eq.]	100
Changement climatique - Total - Du berceau à la porte [kg CO <sub>2</sub> eq.]	7
SVHC > 0,1% de la masse ?	Non
RoHS applicable ?	Vrai

### ETIM - Caractéristiques électriques

Tension de fonctionnement nominale max. ue en ca [V]	690
Tension de fonctionnement normale [V]	400..690
Courant permanent nominal iu [A]	125
Courant permanent nominal, AC-23, 400 V [A]	125
Courant permanent nominal , ca-21, 400 v [A]	125
Courant nominal de courte durée admissible icw [kA]	7
Puissance de fonctionnement nominale, ca-23, 400 v [kW]	63
Puissance de commutation à 400 v [kW]	63
Intensité de court-circuit nominale conditionnelle iq [kA]	65
Nombre de pôles	4

### ETIM - Caractéristiques mécaniques

Adapté à une fixation sur sol	Non
Adapté à une fixation frontale à 4 trous	Non
Adapté à une fixation frontale centrale	Non
Adapté à un montage en distributeur	Oui
Adapté à un montage intermédiaire	Oui
Couleur de l'élément d'actionnement	Autre
Classe de protection (ip), face avant	IP20
Largeur [mm]	135
Hauteur [mm]	189

Profondeur [mm]	64
<b>ETIM - Caractéristiques techniques</b>	
Finition interrupteur général	Oui
Finition interrupteur de maintenance/réparation	Oui
Finition interrupteur de sécurité	Oui
Finition interrupteur de dispositif d'arrêt d'urgence	Oui
Finition de l'inverseur	Non
Nombre de commutateurs	1
Commande motorisée en option	Non
Commande motorisée intégrée	Non
Déclencheur voltométrique en option	Non
Type de construction de l'appareil	Technique d'encastrement fixe
Finition de l'élément d'actionnement	Autre
Verrouillable	Oui
Type de raccordement du circuit principal	Connexion par vis
<b>Classification</b>	
UNSPSC	39122233
Classe ETIM	EC000216
IGCC	5290
<b>Commerce</b>	
Description	Interrupteur manuel à coupure visible SIRCO MV à 4 pôles, 125A, 690 VAC - 400 VDC à commande directe frontale/latérale avec poignée type M0, M0b ou à commande externe frontale/latérale avec poignée type S0, S1. Livré sans poignée.
Date d'effet	2006-04-25
Code cycle de vie	40
Pays d'origine	TN
Ancien produit	25004012   SIRCO VM2 4X125A F
<b>Logistique</b>	
GTIN/EAN	3596031935062
Code douane	8536508000
Unité de contenu	PC
Poids brut de l'unité d'emballage [kg]	1.02
Longueur de l'unité d'emballage [m]	0.183
Largeur de l'unité d'emballage [m]	0.087
Profondeur de l'unité d'emballage [m]	0.166
<b>Normes</b>	
Conformité aux normes	IEC UL