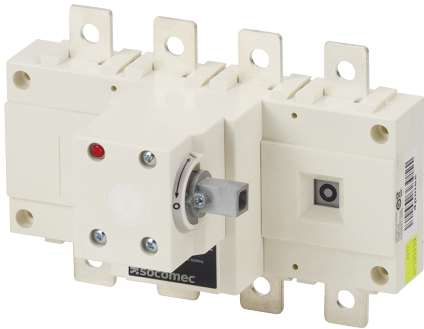


26054051

Interrupteur-sectionneur AC SIRCO 4P 500A commande latérale sans poignée



Points forts

- Fiabilité et performance
- Sécurité des biens et des personnes
- Simplicité
- Montage facile

Caractéristiques générales

- Coupure pleinement apparente (double visualisation de la position).
- Catégories d'emploi sévères (AC-22 et AC-23).
- Grande résistance à la chaleur humide ("tropicalisés" d'origine).

Conforme aux normes

- IEC 60947-3

Accès à la documentation associée



<https://www.socomec.fr/fr/reference/26054051>

Les SIRCO sont des interrupteurs-sectionneurs multipolaires manuels. Ils assurent la coupure ou la fermeture en charge et le sectionnement de sécurité.

Les SIRCO sont destinées aux circuits électriques basse tension 415 VAC et DC.

Caractéristiques techniques

Type de commande	Direct : B2, J1 / Externe : S2
Nombre de pôles	4
Tension nominale	415 VAC / 500 VDC
Calibre [A]	500
Type	Commande latérale
Taille du boîtier	B5

Durabilité Environnementale

Changement climatique - Total - Du berceau à la tombe [kg CO ₂ eq.]	382
Changement climatique - Total - Du berceau à la porte [kg CO ₂ eq.]	34
SVHC > 0,1% de la masse ?	Non
RoHS applicable ?	Vrai

ETIM - Caractéristiques électriques

Tension de fonctionnement nominale max. ue en ca [V]	500
Tension de fonctionnement normale [V]	400..500
Courant permanent nominal iu [A]	500
Courant permanent nominal, AC-23, 400 V [A]	500
Courant permanent nominal , ca-21, 400 v [A]	500
Courant nominal de courte durée admissible icw [kA]	13
Puissance de fonctionnement nominale, ca-23, 400 v [kW]	295
Puissance de commutation à 400 v [kW]	295
Intensité de court-circuit nominale conditionnelle iq [kA]	70
Nombre de pôles	4

ETIM - Caractéristiques mécaniques

Adapté à une fixation sur sol	Non
Adapté à une fixation frontale à 4 trous	Non
Adapté à une fixation frontale centrale	Non
Adapté à un montage en distributeur	Non
Adapté à un montage intermédiaire	Oui
Couleur de l'élément d'actionnement	Autre
Classe de protection (ip), face avant	IP20

ETIM - Caractéristiques techniques

Finition interrupteur général	Oui
Finition interrupteur de maintenance/réparation	Oui
Finition interrupteur de sécurité	Oui

Finition interrupteur de dispositif d'arrêt d'urgence	Oui
Finition de l'inverseur	Non
Nombre de commutateurs	1
Commande motorisée en option	Non
Commande motorisée intégrée	Non
Déclencheur voltmétrique en option	Non
Type de construction de l'appareil	Technique d'encastrement fixe
Finition de l'élément d'actionnement	Autre
Verrouillable	Oui
Type de raccordement du circuit principal	Connexion par boulon
Classification	
UNSPSC	39122233
Classe ETIM	EC000216
IGCC	5290
Commerce	
Description	Interrupteur-sectionneur à commande manuelle SIRCO cadre B5 à 4 pôles, 500A, 415VAC/500VDC à commande latérale directe avec poignée type J1 ou à commande latérale externe avec poignée type S2. Livré sans poignée.
Date d'effet	2006-06-09
Code cycle de vie	40
Pays d'origine	FR
Logistique	
GTIN/EAN	3596031834204
Code douane	8536508000
Unité de contenu	PC
Poids brut de l'unité d'emballage [kg]	5.693
Longueur de l'unité d'emballage [m]	0.29
Largeur de l'unité d'emballage [m]	0.29
Profondeur de l'unité d'emballage [m]	0.38
Normes	
Conformité aux normes	CCC IEC