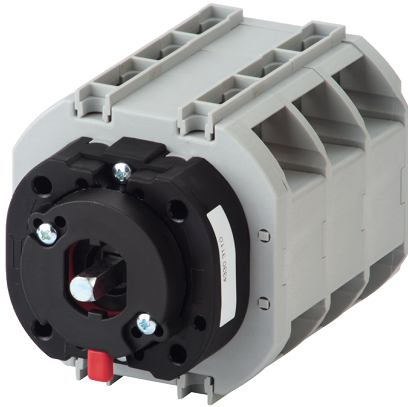


43203110

Commutateur à cames manuel COMO CS, fonction I-II, 3P, montage sur porte, 100A



Les COMO CS sont des commutateurs multipolaires à commande manuelle. Ils assurent la commutation, l'inversion de sources ou la permutation en charge de deux circuits de puissance basse tension, ainsi que leur sectionnement de sécurité.

Points forts

- Montage rapide
- Facile à installer
- Efficace en toutes circonstances

Caractéristiques générales

- De 25A à 100A.
- 3P ou 4P disponibles.
- Montage arrière ou montage sur porte.
- Disponibles comme interrupteurs autonome ou intégrés.

Conforme aux normes

- IEC 60947-3
- UL 60947-4-1

Accès à la documentation associée



<https://www.socomec.fr/fr/reference/43203110>

Caractéristiques techniques

Hauteur [mm]	74
Largeur [mm]	113
Profondeur [mm]	71
Type de commande	Direct / Externe : L
Nombre de pôles	3
Calibre [A]	100
Type	Montage sur porte
Taille du boîtier	CSd

Durabilité Environnementale

Changement climatique - Total - Du berceau à la tombe [kg CO ₂ eq.]	76
Changement climatique - Total - Du berceau à la porte [kg CO ₂ eq.]	4
SVHC > 0,1% de la masse ?	Non
RoHS applicable ?	Vrai

ETIM - Caractéristiques électriques

Tension de fonctionnement nominale max. ue en ca [V]	690
Tension de fonctionnement normale [V]	400..690
Courant permanent nominal iu [A]	100
Courant permanent nominal, AC-23, 400 V [A]	63
Courant permanent nominal , ca-21, 400 v [A]	100
Puissance de fonctionnement nominale, ca-23, 400 v [kW]	37
Puissance de commutation à 400 v [kW]	37
Intensité de court-circuit nominale conditionnelle iq [kA]	5
Nombre de pôles	3

ETIM - Caractéristiques mécaniques

Adapté à une fixation sur sol	Non
Adapté à une fixation frontale à 4 trous	Oui
Adapté à une fixation frontale centrale	Oui
Adapté à un montage en distributeur	Non
Adapté à un montage intermédiaire	Non
Couleur de l'élément d'actionnement	Noir
Classe de protection (ip), face avant	IP20
Largeur [mm]	113
Hauteur [mm]	74
Profondeur [mm]	71

ETIM - Caractéristiques techniques

Finition interrupteur général	Oui
-------------------------------	-----

Finition interrupteur de maintenance/réparation	Oui
Finition interrupteur de sécurité	Oui
Finition interrupteur de dispositif d'arrêt d'urgence	Non
Finition de l'inverseur	Oui
Nombre de commutateurs	1
Commande motorisée en option	Non
Commande motorisée intégrée	Non
Déclencheur voltmétrique en option	Non
Type de construction de l'appareil	Technique d'encastrement fixe
Finition de l'élément d'actionnement	Poignée courte
Verrouillable	Oui
Type de raccordement du circuit principal	Collier de câble
Classification	
UNSPSC	39122205
Classe ETIM	EC000216
IGCC	5177
Commerce	
Description	Inverseur de source manuel COMO CS, I-II, châssis CSd, 3P 100A, montage sur porte en fonctionnement direct avec poignée type K1 ou montage sur porte en fonctionnement externe avec poignée type K1. Livré sans poignée.
Date d'effet	2018-09-18
Code cycle de vie	40
Pays d'origine	DE
Logistique	
GTIN/EAN	3596033033292
Code douane	8536508000
Unité de contenu	PC
Poids brut de l'unité d'emballage [kg]	0.453
Longueur de l'unité d'emballage [m]	0.095
Largeur de l'unité d'emballage [m]	0.12
Profondeur de l'unité d'emballage [m]	0.128
Normes	
Conformité aux normes	IEC UL