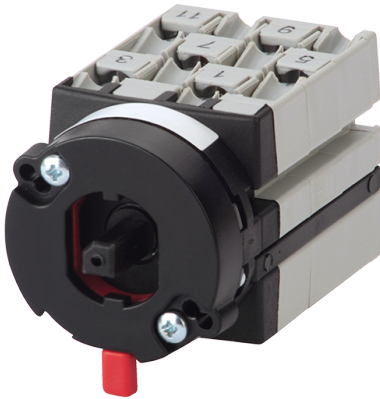


43204102

Commutateur à cames manuel COMO CS, fonction I-II, 4P, montage sur porte, 25A



Points forts

- Montage rapide
- Facile à installer
- Efficace en toutes circonstances

Caractéristiques générales

- De 25A à 100A.
- 3P ou 4P disponibles.
- Montage arrière ou montage sur porte.
- Disponibles comme interrupteurs autonome ou intégrés.

Conforme aux normes

- IEC 60947-3
- UL 60947-4-1

Accès à la documentation associée



<https://www.socomec.fr/fr/reference/43204102>

Les COMO CS sont des commutateurs multipolaires à commande manuelle. Ils assurent la commutation, l'inversion de sources ou la permutation en charge de deux circuits de puissance basse tension, ainsi que leur sectionnement de sécurité.

Caractéristiques techniques

| | |
|-------------------|----------------------|
| Hauteur [mm] | 39 |
| Largeur [mm] | 93 |
| Profondeur [mm] | 40 |
| Type de commande | Direct / Externe : L |
| Nombre de pôles | 4 |
| Calibre [A] | 25 |
| Type | Montage sur porte |
| Taille du boîtier | CSd |

Durabilité Environnementale

| | |
|--|------|
| Changement climatique - Total - Du berceau à la tombe [kg CO ₂ eq.] | 26 |
| Changement climatique - Total - Du berceau à la porte [kg CO ₂ eq.] | 1 |
| SVHC > 0,1% de la masse ? | Non |
| RoHS applicable ? | Vrai |

ETIM - Caractéristiques électriques

| | |
|--|----------|
| Tension de fonctionnement nominale max. ue en ca [V] | 690 |
| Tension de fonctionnement normale [V] | 400..690 |
| Courant permanent nominal iu [A] | 25 |
| Courant permanent nominal, AC-23, 400 V [A] | 15 |
| Courant permanent nominal , ca-21, 400 v [A] | 25 |
| Puissance de fonctionnement nominale, ca-3, 400 v [kW] | 12 |
| Puissance de fonctionnement nominale, ca-23, 400 v [kW] | 7.5 |
| Puissance de commutation à 400 v [kW] | 7.5 |
| Intensité de court-circuit nominale conditionnelle iq [kA] | 7 |
| Nombre de pôles | 4 |

ETIM - Caractéristiques mécaniques

| | |
|--|------|
| Adapté à une fixation sur sol | Non |
| Adapté à une fixation frontale à 4 trous | Oui |
| Adapté à une fixation frontale centrale | Oui |
| Adapté à un montage en distributeur | Non |
| Adapté à un montage intermédiaire | Non |
| Couleur de l'élément d'actionnement | Noir |
| Classe de protection (ip), face avant | IP20 |
| Largeur [mm] | 93 |
| Hauteur [mm] | 39 |
| Profondeur [mm] | 40 |

ETIM - Caractéristiques techniques

| | |
|---|---|
| Finition interrupteur général | Oui |
| Finition interrupteur de maintenance/réparation | Oui |
| Finition interrupteur de sécurité | Oui |
| Finition interrupteur de dispositif d'arrêt d'urgence | Non |
| Finition de l'inverseur | Oui |
| Nombre de commutateurs | 1 |
| Commande motorisée en option | Non |
| Commande motorisée intégrée | Non |
| Déclencheur voltométrique en option | Non |
| Type de construction de l'appareil | Technique d'encastrement fixe |
| Finition de l'élément d'actionnement | Poignée courte |
| Verrouillable | Oui |
| Type de raccordement du circuit principal | Collier de câble |
| Classification | |
| UNSPSC | 39122205 |
| Classe ETIM | EC000216 |
| IGCC | 5177 |
| Commerce | |
| Description | Inverseur de source manuel COMO CS, I-II, châssis CSd, 4P 25A, montage sur porte en fonctionnement direct avec poignée type K1 ou montage sur porte en fonctionnement externe avec poignée type K1. Livré sans poignée. |
| Date d'effet | 2018-09-18 |
| Code cycle de vie | 40 |
| Pays d'origine | DE |
| Logistique | |
| GTIN/EAN | 3596033033346 |
| Code douane | 8536508000 |
| Unité de contenu | PC |
| Poids brut de l'unité d'emballage [kg] | 0.147 |
| Longueur de l'unité d'emballage [m] | 0.09 |
| Largeur de l'unité d'emballage [m] | 0.07 |
| Profondeur de l'unité d'emballage [m] | 0.08 |
| Normes | |
| Conformité aux normes | IEC UL |