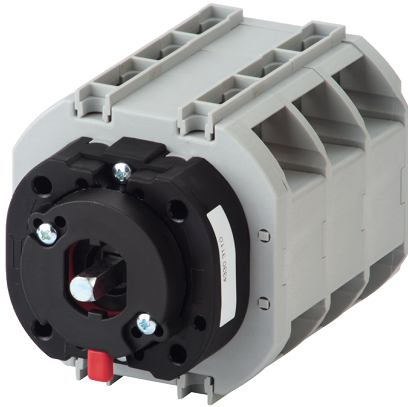


43204106

Commutateur à cames manuel COMO CS, fonction I-II, 4P, montage sur porte, 63A



Les COMO CS sont des commutateurs multipolaires à commande manuelle. Ils assurent la commutation, l'inversion de sources ou la permutation en charge de deux circuits de puissance basse tension, ainsi que leur sectionnement de sécurité.

Points forts

- Montage rapide
- Facile à installer
- Efficace en toutes circonstances

Caractéristiques générales

- De 25A à 100A.
- 3P ou 4P disponibles.
- Montage arrière ou montage sur porte.
- Disponibles comme interrupteurs autonome ou intégrés.

Conforme aux normes

- IEC 60947-3
- UL 60947-4-1

Accès à la documentation associée



<https://www.socomec.fr/fr/reference/43204106>

Caractéristiques techniques

Hauteur [mm]	74
Largeur [mm]	134
Profondeur [mm]	71
Type de commande	Direct / Externe : L
Nombre de pôles	4
Calibre [A]	63
Type	Montage sur porte
Taille du boîtier	CSd

Durabilité Environnementale

Changement climatique - Total - Du berceau à la tombe [kg CO ₂ eq.]	43
Changement climatique - Total - Du berceau à la porte [kg CO ₂ eq.]	4
SVHC > 0,1% de la masse ?	Non
RoHS applicable ?	Vrai

ETIM - Caractéristiques électriques

Tension de fonctionnement nominale max. ue en ca [V]	690
Tension de fonctionnement normale [V]	400..690
Courant permanent nominal iu [A]	63
Courant permanent nominal, AC-23, 400 V [A]	63
Courant permanent nominal , ca-21, 400 v [A]	63
Puissance de fonctionnement nominale, ca-23, 400 v [kW]	37
Puissance de commutation à 400 v [kW]	37
Intensité de court-circuit nominale conditionnelle iq [kA]	5
Nombre de pôles	4

ETIM - Caractéristiques mécaniques

Adapté à une fixation sur sol	Non
Adapté à une fixation frontale à 4 trous	Oui
Adapté à une fixation frontale centrale	Oui
Adapté à un montage en distributeur	Non
Adapté à un montage intermédiaire	Non
Couleur de l'élément d'actionnement	Noir
Classe de protection (ip), face avant	IP20
Largeur [mm]	134
Hauteur [mm]	74
Profondeur [mm]	71

ETIM - Caractéristiques techniques

Finition interrupteur général	Oui
-------------------------------	-----

Finition interrupteur de maintenance/réparation	Oui
Finition interrupteur de sécurité	Oui
Finition interrupteur de dispositif d'arrêt d'urgence	Non
Finition de l'inverseur	Oui
Nombre de commutateurs	1
Commande motorisée en option	Non
Commande motorisée intégrée	Non
Déclencheur voltmétrique en option	Non
Type de construction de l'appareil	Technique d'encastrement fixe
Finition de l'élément d'actionnement	Poignée courte
Verrouillable	Oui
Type de raccordement du circuit principal	Collier de câble
Classification	
UNSPSC	39122205
Classe ETIM	EC000216
IGCC	5177
Commerce	
Description	Commutateur de transfert manuel COMO CS, type de commutation I-II, châssis CSd, 4P 63A, montage sur porte en fonctionnement direct avec poignée de type K1 ou montage sur porte en fonctionnement externe avec poignée de type K1.
Date d'effet	2018-09-18
Code cycle de vie	40
Pays d'origine	DE
Logistique	
GTIN/EAN	3596033033360
Code douane	8536508000
Unité de contenu	PC
Poids brut de l'unité d'emballage [kg]	0.597
Longueur de l'unité d'emballage [m]	0.118
Largeur de l'unité d'emballage [m]	0.102
Profondeur de l'unité d'emballage [m]	0.165
Normes	
Conformité aux normes	IEC UL