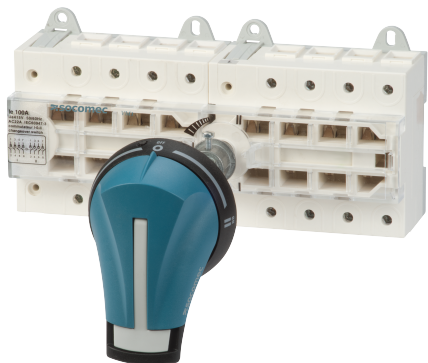


**44303008**

## Commutateur manuel SIRCO VM1 I-0-II 3P 80A



### Points forts

- Sectionnement de sécurité
- Produit modulaire

### Caractéristiques générales

- Plage de 63 A à 125 A.
- 3P ou 4P disponibles.
- Poignée de commande directe ou externe.

### Conforme aux normes

- IEC 60947-3

### Accès à la documentation associée



<https://www.socomec.fr/fr/reference/44303008>

Les SIRCO VM1 sont des inverseurs de sources modulaires, 3 ou 4 pôles, à commande manuelle et à coupure visible. Ils assurent le transfert en charge entre deux sources sur un circuit basse tension, ainsi que leur sectionnement de sécurité. Ils répondent aussi à d'autres applications telles que l'inversion de sources (par exemple pour changer le sens d'un moteur) ou la mise à la terre.

### Caractéristiques techniques

Hauteur [mm]	115.5
Largeur [mm]	215
Profondeur [mm]	90.5
Poids du produit [kg]	1.25
Type de commande	Manuel direct : E1 / Externe : S1
Nombre de pôles	3
Calibre [A]	80
Taille du boîtier	VM1

### Durabilité Environnementale

Changement climatique - Total - Du berceau à la tombe [kg CO <sub>2</sub> eq.]	54
Changement climatique - Total - Du berceau à la porte [kg CO <sub>2</sub> eq.]	19
SVHC > 0,1% de la masse ?	Non
RoHS applicable ?	Vrai

### ETIM - Caractéristiques électriques

Tension de fonctionnement nominale max. ue en ca [V]	800
Tension de fonctionnement normale [V]	400..690
Courant permanent nominal iu [A]	80
Courant permanent nominal, AC-23, 400 V [A]	63
Courant permanent nominal , ca-21, 400 v [A]	80
Puissance de fonctionnement nominale, ca-23, 400 v [kW]	30
Puissance de commutation à 400 v [kW]	30
Intensité de court-circuit nominale conditionnelle iq [kA]	100
Nombre de pôles	3

### ETIM - Caractéristiques mécaniques

Adapté à une fixation sur sol	Non
Adapté à une fixation frontale à 4 trous	Non
Adapté à une fixation frontale centrale	Non
Adapté à un montage en distributeur	Non
Adapté à un montage intermédiaire	Oui
Couleur de l'élément d'actionnement	Noir
Classe de protection (ip), face avant	IP20
Largeur [mm]	215
Hauteur [mm]	115.5
Profondeur [mm]	90.5

### ETIM - Caractéristiques techniques

Finition interrupteur général	Oui
-------------------------------	-----

Finition interrupteur de maintenance/réparation	Oui
Finition interrupteur de sécurité	Oui
Finition interrupteur de dispositif d'arrêt d'urgence	Non
Finition de l'inverseur	Oui
Nombre de commutateurs	2
Commande motorisée en option	Non
Commande motorisée intégrée	Non
Déclencheur voltmétrique en option	Non
Type de construction de l'appareil	Technique d'encastrement fixe
Finition de l'élément d'actionnement	Poignée courte
Verrouillable	Oui
Type de raccordement du circuit principal	Collier de câble
<b>Classification</b>	
UNSPSC	39122205
Classe ETIM	EC000216
IGCC	5177
<b>Commerce</b>	
Description	Interrupteur de transfert à commande manuelle SIRCO VM1, type de commutation I-0-II, châssis VM1, 3P 80A, commande directe avec poignée de type E1 ou commande externe avec poignée de type S1.
Date d'effet	1999-12-01
Code cycle de vie	40
Pays d'origine	TN
<b>Logistique</b>	
GTIN/EAN	3596031221363
Code douane	8536508000
Unité de contenu	PC
Poids brut de l'unité d'emballage [kg]	1.263
Longueur de l'unité d'emballage [m]	0.11
Largeur de l'unité d'emballage [m]	0.147
Profondeur de l'unité d'emballage [m]	0.25
<b>Normes</b>	
Conformité aux normes	IEC