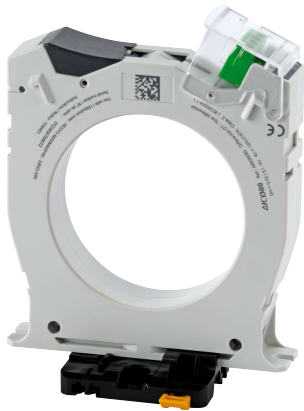


47506080

Tore circulaire fermé type A 80mm DELTA IP80



Points forts

- Une gamme complète
- Un choix de fixations multiples
- Une solution de centrage breveté

Conforme aux normes

- IEC 61869-1

Accès à la documentation associée



<https://www.socomec.fr/fr/reference/47506080>

La mise en place de moyens de recherche et de localisation de défauts implique l'utilisation de tores. Ces derniers, ensèrent les conducteurs actifs mettant ainsi en évidence un courant de défaut à la terre. Les tores proposés par Socomec répondent aux exigences en terme de sensibilité de mesure et sont adaptés aux systèmes de localisation ISOM Digiware.

De type fermés, ils sont adaptés à toutes les configurations de câblage. L'utilisation de l'adaptateur ISOM T-15 est nécessaire au raccordement des tores de localisation sur ISOM Digiware F-60.

Caractéristiques techniques

Modèle	DELTA IP 80
Ouverture	Circular closed
Taille	80 mm
Fonction	Différentiel
Type de courant	AC
Type de produit	Fermé
Diamètre interne	80
Valeur du secondaire	Tension
Type de connexion	Terminal block
Norme	IEC 61869-2 UL 525
Personnalisable	Non

ETIM - Caractéristiques électriques

Courant assigné primaire in [A]	10
Courant assigné secondaire [A]	0.016
Puissance apparente nominale secondaire [VA]	0.02
Classe de précision	3
Facteur de limite de surintensité	FS 5
Étalonné	Non

ETIM - Caractéristiques mécaniques

Avec protection contre les contacts accidentels	Non
Diamètre d'ouverture [mm]	80
Fixation par encliquetage	Oui
Avec rail en cuivre	Non
Raccord secondaire	Connexion à fiche

ETIM - Caractéristiques techniques

Modèle	Autres
Nombre d'entrées primaires	1

Classification

UNSPSC	39122309
Classe ETIM	EC002048
IGCC	5343

Commerce

Description	Les transformateurs d'équilibrage des noyaux se connectent à l'ISOM Digiware F-60 DELTA IP de 80 mm de diamètre et de forme circulaire fermée, qui enferme les conducteurs actifs et met en évidence les courants de défaut à la terre.
-------------	---

Date d'effet	2011-07-04
Code cycle de vie	40
Pays d'origine	FR
Logistique	
GTIN/EAN	3596032613822
Code douane	8504312190
Unité de contenu	PC
Poids brut de l'unité d'emballage [kg]	0.5
Longueur de l'unité d'emballage [m]	0.15
Largeur de l'unité d'emballage [m]	0.145
Profondeur de l'unité d'emballage [m]	0.035
Normes	
Conformité aux normes	IEC