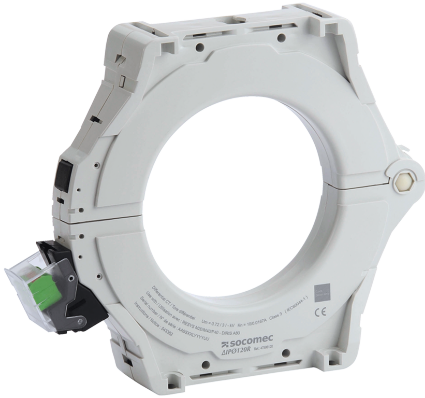


47506121

Tore différentiel ouvrant circulaire 600/1 diamètre 120mm



Points forts

- Gamme complète
- Performances optimales
- Sensibilité élevée
- Indication claire des alarmes
- Plug & Play

Caractéristiques générales

- Une gamme complète.
- Associés aux modules DIRIS Digiware F-60.
- Associés aux modules ISOM Digiware L-60
- Adaptés aux relais différentiels RESYS M40 / P40.

Conforme aux normes

- IEC 61869-1

Accès à la documentation associée



<https://www.socomec.fr/fr/reference/47506121>

Les tores différentiels, enserrant les conducteurs actifs, réalisent la somme différentielle des courants vectoriels, mettant ainsi en évidence un courant de fuite.

De type ouvrant série ΔIP-R les tores sont adaptés à toutes les configurations de câblage des installations, nouvelles et existantes. En montage sur rail DIN, sur platine ou directement sur câble, les tores différentiels s'adaptent à toutes les contraintes d'intégration pur un câblage plus simple et plus rapide.

La mise en place de moyens de protection ou de signalisation du type relais différentiels implique l'utilisation de tores.

Caractéristiques techniques

Modèle	DELTA IP 120R
Ouverture	Circular split core
Taille	120 mm
Fonction	Différentiel
Type de courant	AC
Type de produit	Ouvrant
Diamètre interne	120
Valeur du secondaire	Tension
Type de connexion	Terminal block
Norme	IEC 61869-2 UL 521
Personnalisable	Non

ETIM - Caractéristiques électriques

Courant assigné primaire in [A]	10
Courant assigné secondaire [A]	0.016
Puissance apparente nominale secondaire [VA]	0.05
Classe de précision	3
Facteur de limite de surintensité	FS 5
Étalonné	Non

ETIM - Caractéristiques mécaniques

Avec protection contre les contacts accidentels	Non
Diamètre d'ouverture [mm]	120
Fixation par encliquetage	Oui
Avec rail en cuivre	Non
Raccord secondaire	Connexion à fiche

ETIM - Caractéristiques techniques

Modèle	Autres
Nombre d'entrées primaires	1

Classification

UNSPSC	39122309
Classe ETIM	EC002048
IGCC	5343

Commerce

Description	Tore ouvrant A IP120MM R 250A, 50mVA de puissance nominale, 720 VAC, classe 3, assurant la sommation différentielle des courants vectoriels, ce qui permet de détecter les courants de fuite.
-------------	---

Date d'effet	2014-10-30
Code cycle de vie	40
Pays d'origine	FR
Logistique	
GTIN/EAN	3596032831646
Code douane	8504312990
Unité de contenu	PC
Poids brut de l'unité d'emballage [kg]	1.64
Longueur de l'unité d'emballage [m]	0.038
Largeur de l'unité d'emballage [m]	0.19
Profondeur de l'unité d'emballage [m]	0.194
Normes	
Conformité aux normes	IEC