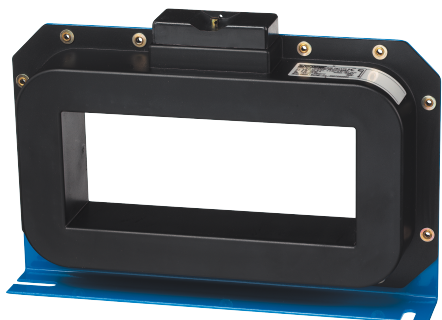


**47952050**

## Tore fermé type A rectangulaire série TFR 200x500



### Points forts

- Une gamme complète

### Caractéristiques générales

- Une gamme complète.  
- Associés aux modules DIRIS Digiware R-60.  
- Associés aux modules ISOM Digiware F-60.  
- Adaptés aux relais différentiels RESYS M40 / P40.

### Conforme aux normes

- IEC 61869-1

### Accès à la documentation associée



<https://www.socomec.fr/fr/reference/47952050>

La mise en place de moyens de recherche et de localisation de défauts implique l'utilisation de tores. Ces derniers, ensèrent les conducteurs actifs mettant ainsi en évidence un courant de défaut à la terre.

Les tores proposés par Socomec répondent aux exigences en terme de sensibilité de mesure et sont adaptés, au module de surveillance DIRIS Digiware R-60, au module de localisation ISOM Digiware F-60 et aux relais différentiels RESYS.

De type fermés (WR et TFR) ils sont adaptés à toutes les configurations de câblage.

### Caractéristiques techniques

Modèle	TFR 200X500
Ouverture	Rectangular closed
Taille	200x500 mm
Fonction	Différentiel
Type de courant	AC
Type de produit	Fermé
Diamètre interne	200x500
Valeur du secondaire	Tension
Type de connexion	Terminal block
Norme	IEC 61869-2 UL 518
Personnalisable	Non

### ETIM - Caractéristiques électriques

Courant assigné primaire in [A]	10
Courant assigné secondaire [A]	0.016
Puissance apparente nominale secondaire [VA]	0.02
Classe de précision	5
Facteur de limite de surintensité	FS 5
Étalonné	Non

### ETIM - Caractéristiques mécaniques

Avec protection contre les contacts accidentels	Non
Fixation par encliquetage	Non
Avec rail en cuivre	Non
Raccord secondaire	Connexion à vis

### ETIM - Caractéristiques techniques

Modèle	Autres
Nombre d'entrées primaires	1

### Classification

UNSPSC	39122309
Classe ETIM	EC002048
IGCC	5343

### Commerce

Description	Transformateurs à noyau équilibré TFR 200 x 500, 690 VAC, classe 5 Tores rectangulaires fermés 200 x 500mm type A pour les relais RESYS M40 / P40, le noyau équilibré répond aux exigences en termes de sensibilité de mesure.
-------------	--

Date d'effet	2002-08-14
Code cycle de vie	40
Pays d'origine	ES
<b>Logistique</b>	
GTIN/EAN	3596031637638
Code douane	8504318090
Unité de contenu	PC
Poids brut de l'unité d'emballage [kg]	14.65
Longueur de l'unité d'emballage [m]	0.075
Largeur de l'unité d'emballage [m]	0.325
Profondeur de l'unité d'emballage [m]	0.62