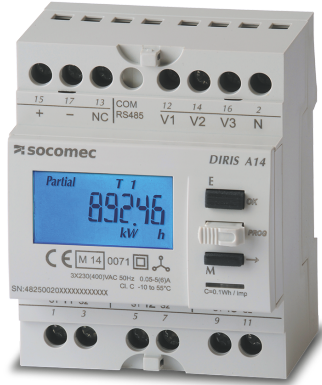


48250020

Centrale de mesure multifonction DIRIS A14 MID monté sur un rail DIN



Points forts

- Disponibilité en version MID module B+D
- Comptage bidirectionnel (quatre quadrants)
- Multimesure et courbe de charge
- Conformité à la IEC 61557-12
- Raccordement garanti

Conforme aux normes

- IEC 61557-12
- IEC 62053-23 classe 2
- EN50470-1
- EN50470-3 classe C

Accès à la documentation associée



<https://www.socomec.fr/fr/reference/48250020>

Le DIRIS A14 est un appareil de multimesure - MID des grandeurs électriques pour les réseaux BT. Il permet de visualiser tous les paramètres électriques et d'exploiter les fonctions de mesure, de comptage des énergies et de communication.

Caractéristiques techniques

Application	Surveillance
Ports de communication	RS485
Protocoles de communication	Modbus
Modèle	A14
Type	Fixation sur rail DIN

ETIM - Caractéristiques électriques

Classe de précision puissance active selon IEC 62053-22	0,2S
Classe de précision puissance réactive selon IEC 62053-23	Autres
Fréquence d'échantillonnage [Hz]	60
Nombre d'entrées de mesure de tension	3
Nombre d'entrées de mesure du courant	3
Type de tension d'alimentation	AC
Plage de mesure de la fréquence [Hz]	50..60

ETIM - Caractéristiques techniques

Ampèremètre	Oui
Varmètre	Oui
Compte-tours	Non
Fréquence-mètre	Oui
Compteur d'impulsions	Non
Voltmètre	Oui
Appareil de mesure de la puissance effective	Oui
Écran	LCD
Écran déporté	Non

Classification

UNSPSC	83101808
Classe ETIM	EC002301
IGCC	6042

Commerce

Description	MID Power monitoring DIRIS A-14 MID monté sur rail DIN avec protocoles de communication Modbus et ports de communication RS485, pour mesurer les valeurs électriques dans les réseaux basse tension.
Date d'effet	2014-02-07
Code cycle de vie	40
Pays d'origine	FR

Logistique

GTIN/EAN	3596032787394
Code douane	9030310090

Unité de contenu	PC
Poids brut de l'unité d'emballage [kg]	0.337
Longueur de l'unité d'emballage [m]	0.135
Largeur de l'unité d'emballage [m]	0.09
Profondeur de l'unité d'emballage [m]	0.11
Normes	
Conformité aux normes	IEC