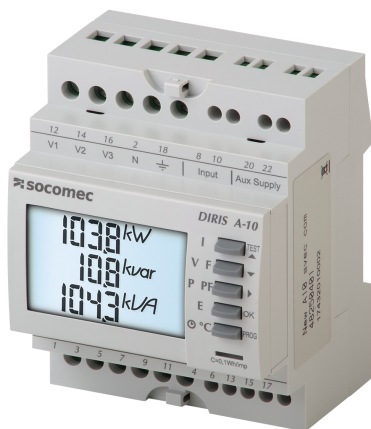


48250400

Centrale de mesure multifonction DIRIS A-10 sans communication MODBUS RS485



Points forts

- Facilité d'utilisation
- Sonde de température intégrée
- Détecte les erreurs de câblage
- Conformité à la IEC 61557-12

Conforme aux normes

- IEC 61557-12
- IEC 62053-22 classe 0.5 S
- IEC 62053-23 classe 2
- UL

Accès à la documentation associée



<https://www.socomec.fr/fr/reference/48250400>

Le DIRIS A-10 est un appareil de multimesure des grandeurs électriques pour les réseaux BT au format modulaire avec raccordement sur transformateurs de courant.

Il permet de visualiser tous les paramètres électriques et d'exploiter les fonctions de mesure, de comptage des énergies et de communication.

Caractéristiques techniques

Application	Surveillance
Ports de communication	Aucun
Protocoles de communication	Aucun
Modèle	A10

ETIM - Caractéristiques électriques

Classe de précision puissance active selon IEC 62053-22	0,2S
Classe de précision puissance réactive selon IEC 62053-23	Autres
Fréquence d'échantillonnage [Hz]	65
Nombre d'entrées de mesure de tension	3
Nombre d'entrées de mesure du courant	3
Type de tension d'alimentation	AC
Tension d'alimentation ca 50 hz [V]	110..277
Tension d'alimentation ca 60 hz [V]	110..277
Plage de mesure de la fréquence [Hz]	45..65

ETIM - Caractéristiques techniques

Ampèremètre	Oui
Varmètre	Oui
Compte-tours	Non
Fréquencemètre	Oui
Compteur d'impulsions	Oui
Voltmètre	Oui
Appareil de mesure de la puissance effective	Oui
Écran	LCD
Écran déporté	Non

Classification

UNSPSC	83101808
Classe ETIM	EC002301
IGCC	6042

Commerce

Description	DIRIS A-10 without RS485 Modbus communication It allows all electrical parameters to be displayed and utilised for communication and/or output functions
Date d'effet	2017-05-15
Code cycle de vie	40
Pays d'origine	FR

Logistique

GTIN/EAN	3596033014796
----------	---------------

Code douane	9030310090
Unité de contenu	PC
Poids brut de l'unité d'emballage [kg]	0.298
Longueur de l'unité d'emballage [m]	0.135
Largeur de l'unité d'emballage [m]	0.095
Profondeur de l'unité d'emballage [m]	0.107
Normes	
Conformité aux normes	IEC UL