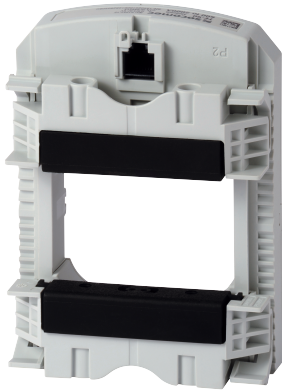


**48290506**

## Capteur de courant fermé te-90 90mm 600-2000A



Les capteurs de courants intelligents TE mesurent les courants de charge d'une installation électrique et transmettent l'information aux compteurs et centrales de mesure via une sortie plug and play RJ12. Disposant d'une plage de mesure élargie, les capteurs de courant TE couvrent toute la gamme de courant de 5 à 2000 A grâce à 7 références. Les capteurs de courant fermés TE sont associables aux DIRIS Digiware, DIRIS A-40 et DIRIS B via une connexion rapide RJ12. De nombreux accessoires sont disponibles pour faciliter l'installation des capteurs dans tout type d'armoire.

### Points forts

- Plug & Play
- Précis selon la norme IEC 61557-12
- Installation

### Caractéristiques générales

- Plage de 5 à 2000 A.
- Associés aux DIRIS Digiware, DIRIS A-40 et DIRIS B.

### Conforme aux normes

- IEC 61557-12
- ISO 14025
- UL

### Accès à la documentation associée



<https://www.socomec.fr/fr/reference/48290506>

### Caractéristiques techniques

Modèle	TE
Ouverture	64x64
Calibre [A]	2000
Courant nominal secondaire	RJ12
Fonction	Mesure
Type de courant	AC
Type de produit	Fermé
Diamètre interne	64x64
Valeur du secondaire	Tension
Classe de précision	0.5
Type de connexion	RJ12
Norme	IEC 61557-12 UL 61010
Personnalisable	Non

### ETIM - Caractéristiques électriques

Courant assigné primaire in [A]	2000
Courant assigné secondaire [A]	0.1
Puissance apparente nominale secondaire [VA]	0.1
Classe de précision	0.2S
Facteur de limite de surintensité	FS 10
Étalonné	Oui

### ETIM - Caractéristiques mécaniques

Avec protection contre les contacts accidentels	Oui
Hauteur de l'ouverture [mm]	64..64
Largeur de l'ouverture [mm]	64..64
Diamètre d'ouverture [mm]	64
Fixation par encliquetage	Oui
Avec rail en cuivre	Oui
Raccord secondaire	Connexion à fiche

### ETIM - Caractéristiques techniques

Modèle	Convertisseur de courant à alimentation directe
Nombre d'entrées primaires	1

### Classification

UNSPSC	83101808
Classe ETIM	EC002048
IGCC	6042

### Commerce

Description	Capteur de courant à noyau fermé TE-90 primaire 2000A/secondaire RJ12A classe 0,5, ces capteurs mesurent les courants de charge d'un système électrique et envoient les données à des compteurs et des instruments de mesure.
Date d'effet	2014-12-15
Code cycle de vie	40
Pays d'origine	FR

### Logistique

GTIN/EAN	3596032838263
Code douane	8504312990
Unité de contenu	PC
Poids brut de l'unité d'emballage [kg]	0.6
Longueur de l'unité d'emballage [m]	0.095
Largeur de l'unité d'emballage [m]	0.045
Profondeur de l'unité d'emballage [m]	0.145

### Normes

Conformité aux normes	IEC UL
-----------------------	-----------