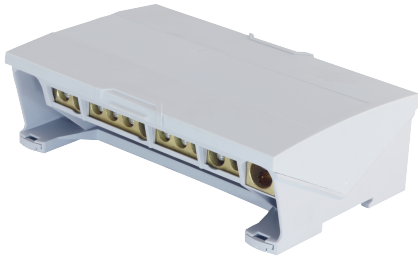


**54214016**

## Répartiteur multipolaire 4 pôles 12 connexions 160A IEC



### Points forts

- Large gamme
- Intégration aisée

### Caractéristiques générales

- Matière : aluminium traité de type 1 à type 5, laiton brut pour type 6 à type 8.
- Pour conducteurs : Aluminium ou cuivre de type 1 à type 5, cuivre pour type 6 à type 8.
- Connexion IP20.
- Fixation rail DIN.
- Fixation sur platine.

### Conforme aux normes

- IEC 61439-1
- IEC 60947-7-1

### Accès à la documentation associée



<https://www.socomec.fr/fr/reference/54214016>

Les répartiteurs assurent un raccordement aisé des conducteurs. Ils se montent en aval d'un interrupteur, d'un commutateur, d'un interrupteur-fusibles ou de n'importe quel appareil de protection du marché.

### Caractéristiques techniques

Hauteur [mm]	163.2
Largeur [mm]	104.5
Profondeur [mm]	49.7
Poids du produit [kg]	0.65
Nombre conducteurs	12
Nombre de pôles	4
Calibre [A]	160

### ETIM - Caractéristiques mécaniques

Nombre de pôles	4
Avec capot plombable	Non

### Classification

UNSPSC	39121421
Classe ETIM	EC000276
IGCC	4586

### Commerce

Date d'effet	2018-03-06
Code cycle de vie	40
Pays d'origine	FR

### Logistique

GTIN/EAN	3596033047701
Code douane	8536901000
Unité de contenu	PC
Poids brut de l'unité d'emballage [kg]	0.651
Longueur de l'unité d'emballage [m]	0.055
Largeur de l'unité d'emballage [m]	0.105
Profondeur de l'unité d'emballage [m]	0.18

### Normes

Conformité aux normes	IEC UL
-----------------------	-----------