



DANGER

- This equipment must be installed and serviced only by qualified electrical personnel.
 - Turn off all power supplying this equipment before working on or inside equipment.
 - Always use a properly rated voltage sensing device to confirm power is off.
 - Replace all devices, doors, and covers before turning on power to this equipment.
 - Maintain electrical clearances between cable and live parts.
- Failure to follow these instructions will result in death or serious injury.

DANGER

- L'installation et l'entretien de cet appareil doit être effectués que par du personnel qualifié.
 - Coupez l'alimentation de cet appareil avant d'y travailler.
 - Utilisez toujours un dispositif de détection d'absence de tension (MAT) pour confirmer que le produit est hors tension.
 - Remplacez tous les dispositifs, les portes et les couvercles avant de mettre cet appareil sous tension.
 - Vérifier les distances d'isolement entre les câbles, et également entre les câbles et toutes parties métalliques.
- Si ces précautions ne sont pas respectées, cela pourrait entraîner de graves blessures, une électrisation, voir même une électrocution.

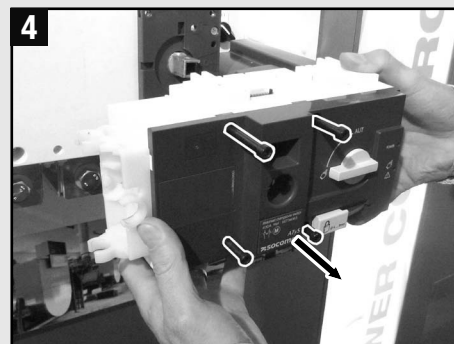
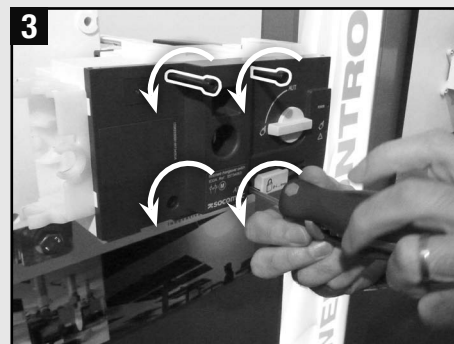
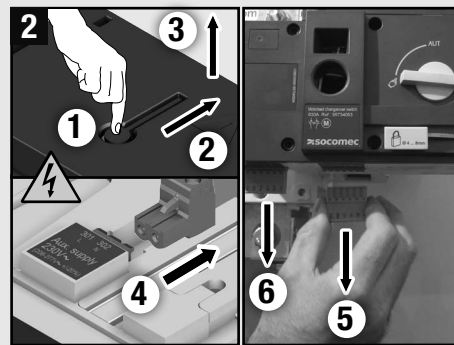
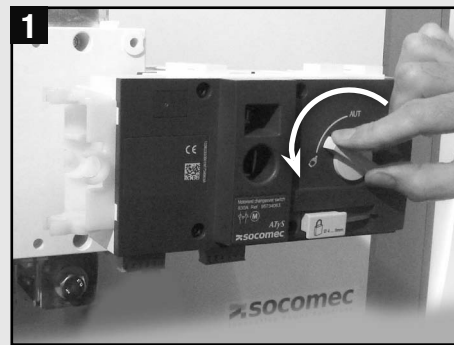
PELIGRO

- Solamente el personal de mantenimiento eléctrico especializado debiera instalar y prestar servicios de mantenimiento a este equipo.
 - Desenergice el equipo antes de realizar cualquier trabajo en él.
 - Siempre utilice un dispositivo detector de tensión adecuado para confirmar la desenergización del equipo.
 - Vuelva a colocar todos los dispositivos, las puertas y las cubiertas antes de energizar este equipo.
 - Mantenga un espacio adecuado para la instalación eléctrica entre el cable y las piezas energizadas.
- El incumplimiento de estas precauciones podrá causar la muerte o lesiones serias.

REMOVAL / DÉMONTAGE / REMOCIÓN

ATyS

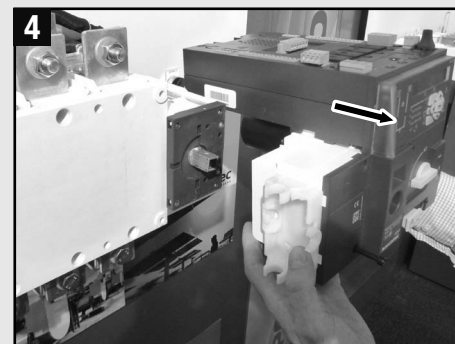
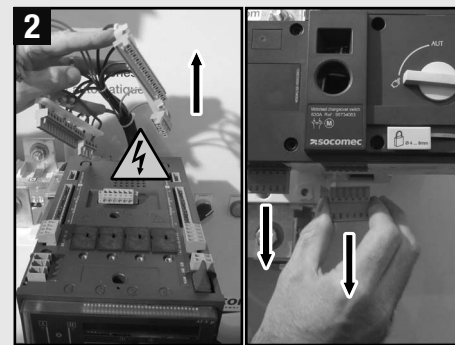
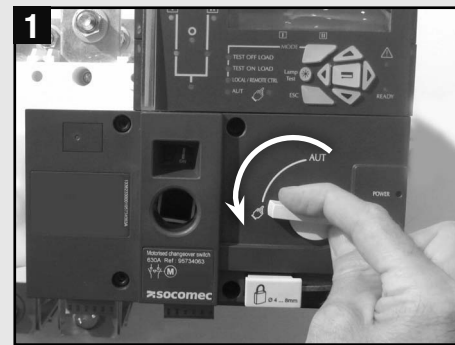
Removing the motorisation module from the Power Section



END

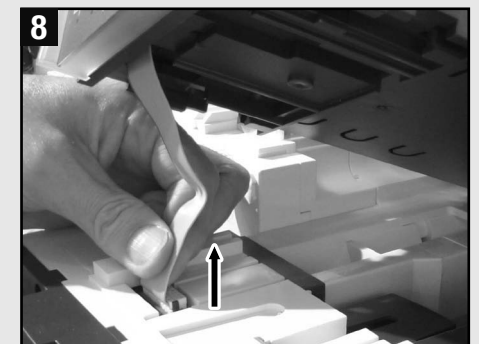
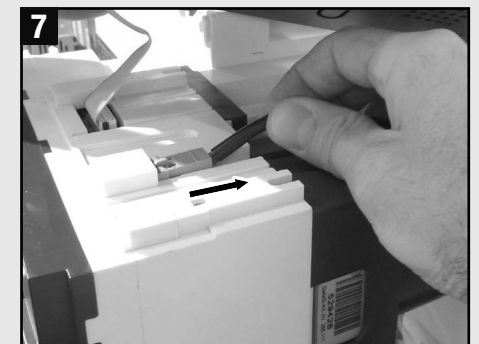
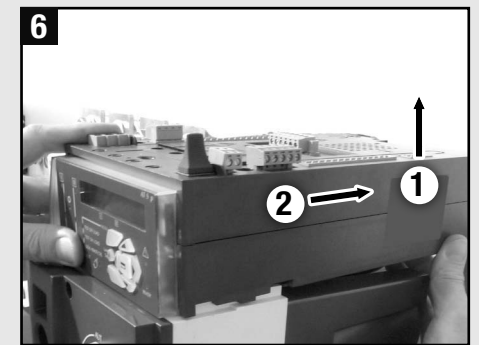
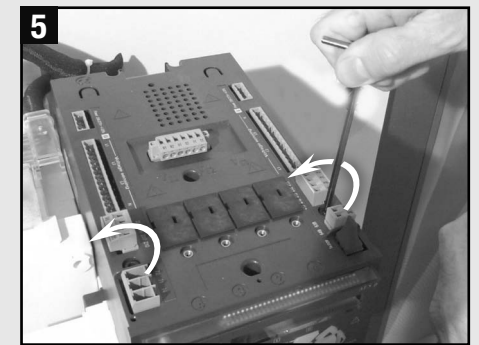
ATyS d, t, g, p

Removing the motorisation & ATS Controller from the Power Section



END

Removing the ATS Controller / DPS from the motorisation module



⚡ DANGER

- This equipment must be installed and serviced only by qualified electrical personnel.
 - Turn off all power supplying this equipment before working on or inside equipment.
 - Always use a properly rated voltage sensing device to confirm power is off.
 - Replace all devices, doors, and covers before turning on power to this equipment.
 - Maintain electrical clearances between cable and live parts.
- Failure to follow these instructions will result in death or serious injury.

⚡ DANGER

- L'installation et l'entretien de cet appareil doit être effectués que par du personnel qualifié.
 - Coupez l'alimentation de cet appareil avant d'y travailler.
 - Utilisez toujours un dispositif de détection d'absence de tension (MAT) pour confirmer que le produit est hors tension.
 - Remplacez tous les dispositifs, les portes et les couvercles avant de mettre cet appareil sous tension.
 - Vérifier les distances d'isolement entre les câbles, et également entre les câbles et toutes parties métalliques.
- Si ces précautions ne sont pas respectées, cela pourrait entraîner de graves blessures, une électrisation, voir même une électrocution.

⚡ PELIGRO

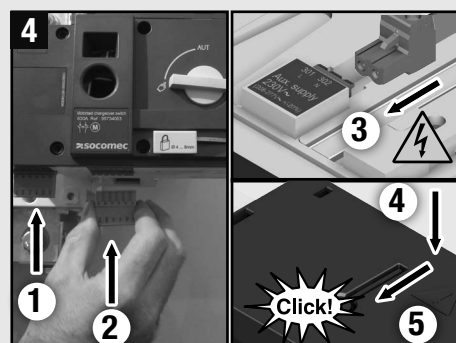
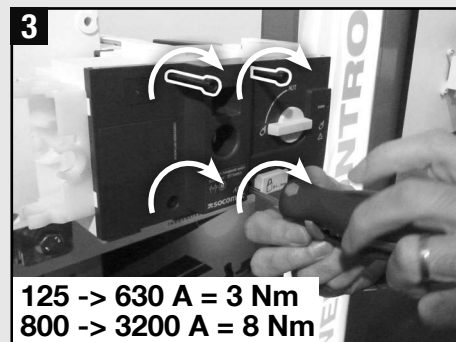
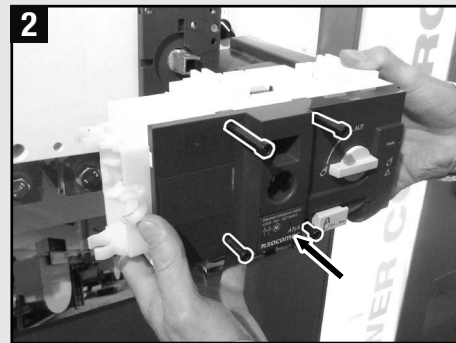
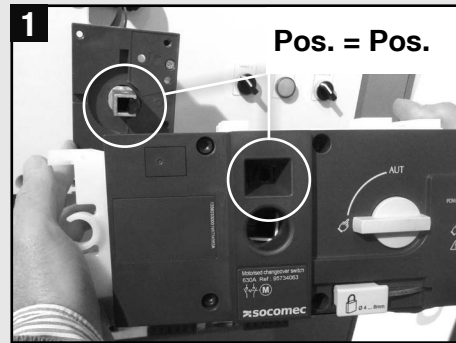
- Solamente el personal de mantenimiento eléctrico especializado debiera instalar y prestar servicios de mantenimiento a este equipo.
 - Desenergice el equipo antes de realizar cualquier trabajo en él.
 - Siempre utilice un dispositivo detector de tensión adecuado para confirmar la desenergización del equipo.
 - Vuelva a colocar todos los dispositivos, las puertas y las cubiertas antes de energizar este equipo.
 - Mantenga un espacio adecuado para la instalación eléctrica entre el cable y las piezas energizadas.
- El incumplimiento de estas precauciones podrá causar la muerte o lesiones serias.

ASSEMBLING / MONTAGE / MONTAJE

ATyS



Assembling the motorisation module on the Power Section

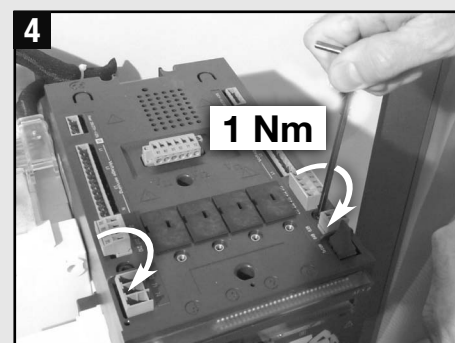
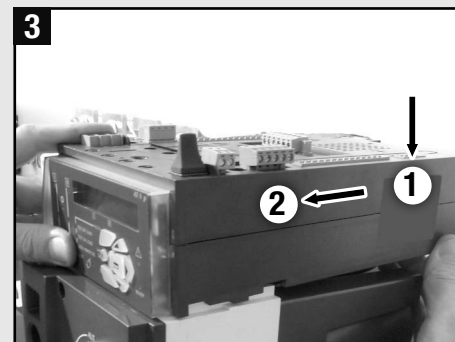
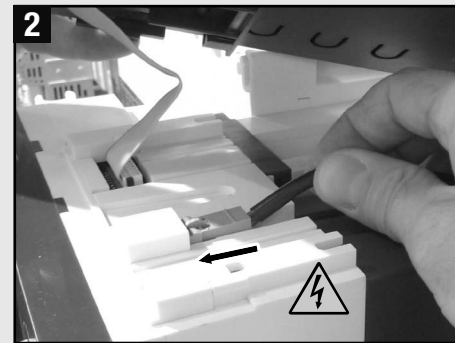
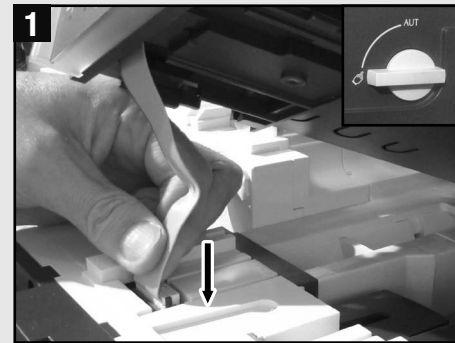


TEST

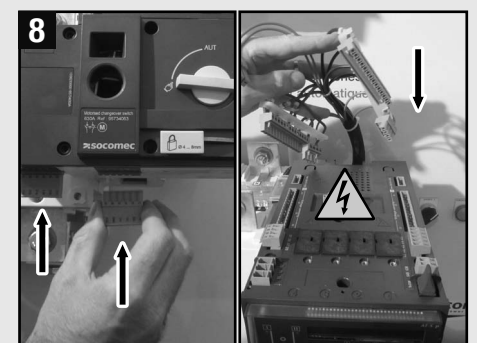
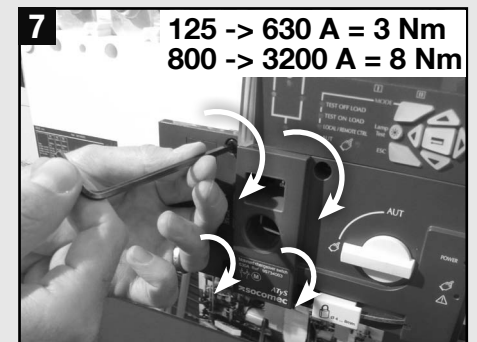
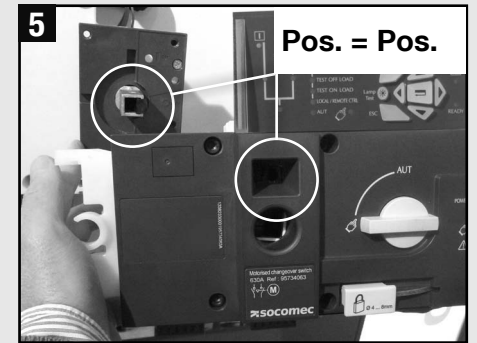
ATyS d, t, g, p



Assembling the ATS Controller / DPS on the motorisation module



Assembling the motorisation & ATS Controller on the Power Section



TEST