

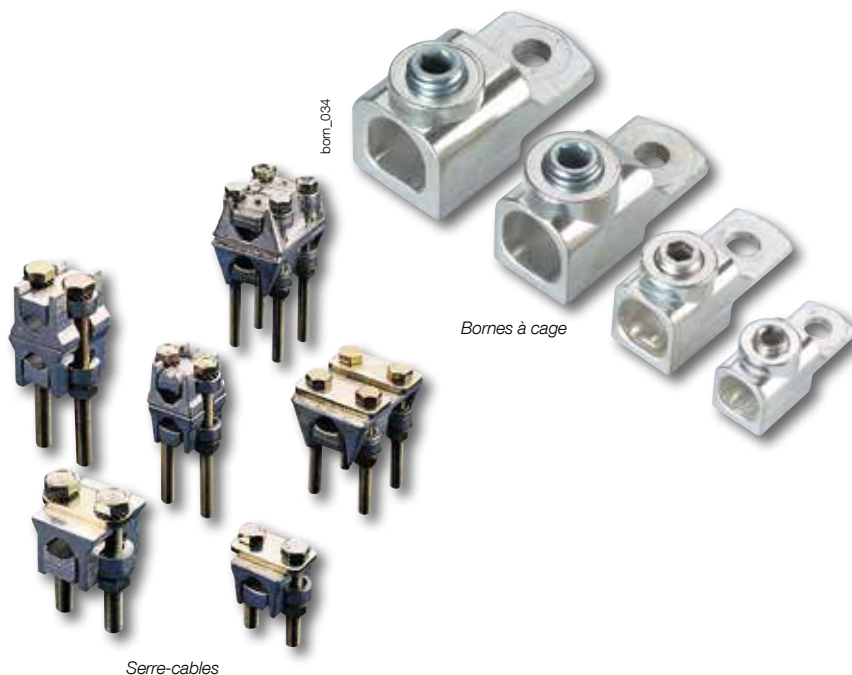


Serre-câbles et bornes à cage

Systeme de répartition

Enveloppes et accessoires

serre_001



La solution pour

> Distribution électrique



Conformité aux normes

Serre-câbles :

- > CEI 61439-1
- > DIN 46206



Bornes à cage

- > CEI 60947-1
(si bornes montées sur appareils SOCOMEC)
- > NF C 63-060
- > NF C 63-062

Fonction

Les **serre-câbles de puissance** SOCOMEC assurent le raccordement de câbles cuivre ou aluminium sur plages ou sur barres.

Proposés en aluminium ou laiton étamé, ils présentent une résistance mécanique élevée et une grande résistance à la chaleur humide ("tropicalisés" d'origine).

Les **bornes à cage** SOCOMEC sont des dispositifs de connexion fixés sur les plages de raccordement des interrupteurs, commutateurs et interrupteurs-fusibles SOCOMEC. Elles permettent un raccordement facile des conducteurs cuivre et aluminium rigide sans cosse et une intégration sous capot de protection IP2.

Caractéristiques

Serre-câbles

- 3 gammes de section de raccordement, de 35 à 300 mm².
- 2 modèles de serre-câbles à fixation par bride : simple - double.

Bornes à cage

- Calibres : de 160 à 630 A.
- Nombre de pôles : 3 et 4.
- Matière : aluminium étamé.

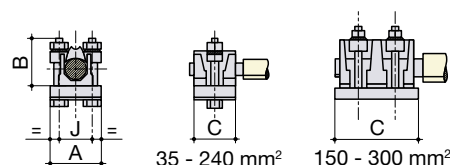
Serre-câbles simples

Références

Capacité de serrage (mm ²)	Ø maxi câblage (mm)	Bornier de puissance correspondant	Référence
35 ... 185	17	Type 4	4500 0013
150 ... 300	25	Type 5	4500 0028

Capacité de serrage (mm ²)	A	B	C	J
35 ... 185	42	48	35	26
95 ... 240	54	50	45	31,5
150 ... 300	53	50	60	33

Dimensions



access_008_e_1_x_cat

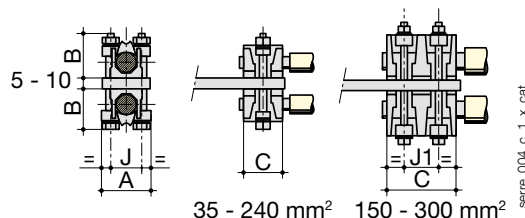
Serre-câbles doubles

Références

Capacité de serrage (mm ²)	Ø maxi câblage (mm)	Bornier de puissance correspondant	Référence
35 ... 185	17	Type 4	4500 0031
150 ... 300	25	Type 5	4500 0034

Dimensions

Capacité de serrage (mm ²)	A	B	C	J	J ₁
35 ... 185	42	48	35	26	
95 ... 240	54	50	45	31,5	
150 ... 300	53	50	60	33	33



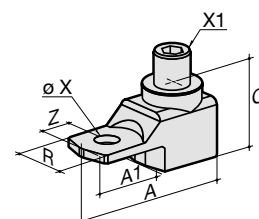
Bornes à cage simples

Références

Capacité de serrage (mm ²)	Calibre interrupteur (A)	Nb pôles	Couple de serrage (Nm)	Largeur barre souple (mm)	Référence
16 ... 95	160	3 P	14	13	5400 3016
16 ... 95	160	4 P	14	13	5400 4016
16 ... 185	250	3 P	25	18	5400 3025
16 ... 185	250	4 P	25	18	5400 4025
50 ... 240	400	3 P	45	20	5400 3040
50 ... 240	400	4 P	45	20	5400 4040
70 ... 300	630	3 P	45	24	5400 3063
70 ... 300	630	4 P	45	24	5400 4063

Dimensions

Calibre interrupteur (A)	A	A ₁	C	E	R	T	ØX	X ₁	Z
160	47,5	22,5	25	12	20	3,5	8,5	M12	10
250	62	31,5	31,5	16,5	25	2,5	10,5	M16	14
400	71,5	32	38	9	32	5	10,5	M20	15
630	76,5	37	38	9	40	5	12,5	M20	15



Bornes à cage doubles

Références

Capacité de serrage (mm ²)	Calibre interrupteur (A)	Nb pôles	Couple de serrage (Nm)	Largeur barre souple (mm)	Référence
16 ... 95	160	3 P	14	13	5400 3216
16 ... 95	160	4 P	14	13	5400 4216
16 ... 185	250	3 P	25	18	5400 3225
16 ... 185	250	4 P	25	18	5400 4225
50 ... 240	400	3 P	45	20	5400 3240
50 ... 240	400	4 P	45	20	5400 4240
70 ... 300	630	3 P	45	24	5400 3263
70 ... 300	630	4 P	45	24	5400 4263

Dimensions

Calibre interrupteur (A)	A	A ₁	C	E	R	T	ØX	X ₁	Z
160	47,5	22,5	25	12	20	3,5	8,5	M12	10
250	62	31,5	31,5	16,5	25	2,5	10,5	M16	14
400	71,5	32	38	9	32	5	10,5	M20	15
630	76,5	37	38	9	40	5	12,5	M20	15

