

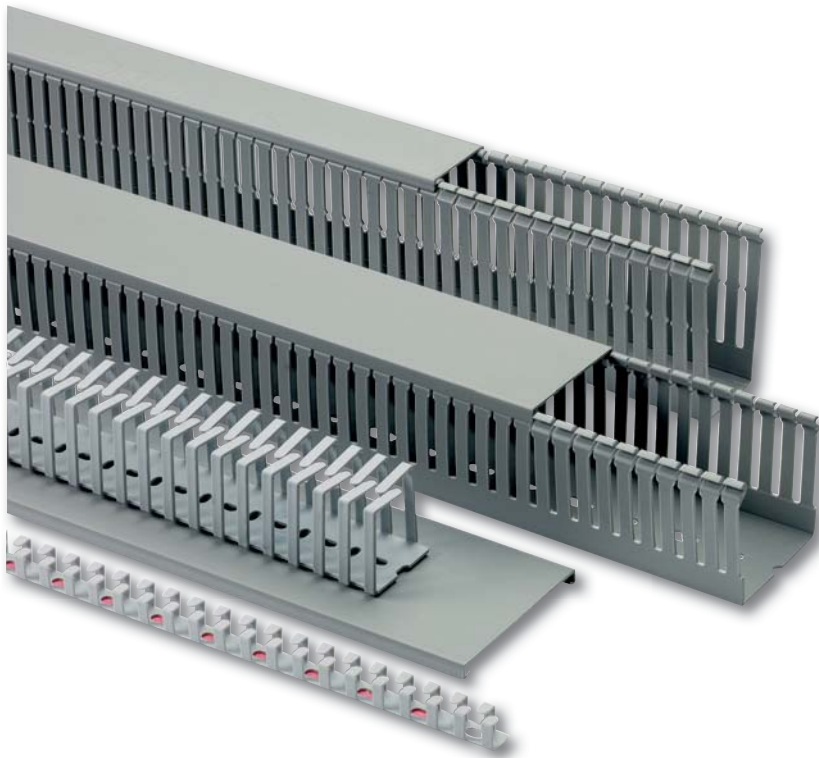


# Goulottes de câblage

## Accessoires de montage

Enveloppes  
et accessoires

goulo\_029\_a\_1\_cat



### La solution pour

- > Distribution électrique



### Les points forts

- > Facilité de mise en œuvre
- > Sécurité électrique
- > 3 modèles de goulottes disponibles

### Conformité aux normes

- > CEI 61439-1
- > NF C 68-102
- > DIN 43659



## Fonction

Les **goulottes de câblage** SOCOMEC assurent le guidage, la fixation et la protection de faisceaux de câbles.

## Avantages

### Facilité de mise en œuvre

- Grande rigidité mécanique, possibilité de montage sans support de base avec fixation entraxe 600 mm.
- Languette à cassure franche: deux amorces de coupe.
- Passage de fils souples jusqu'à 1x10 mm<sup>2</sup> pour la goulotte 12x8.
- Pré-découpé en partie basse: jonction en T optimisée.

### Sécurité électrique

- PVC autoextinguible classe 1 (UL94-V0).
- Autoextinguibilité fil incandescent à 960 °C.
- Constante diélectrique 3,4 kV.
- Rigidité diélectrique 250 kV/cm.

### 3 modèles de goulottes disponibles

- Goulotte rigide (couleur gris RAL 7030),
  - 25 tailles, de 15 x 17 à 200 x 100 mm.
  - 2 largeurs de fente: 8 mm et languettes de 12 mm, 4 mm et languettes de 6 mm,
  - couvercle verrouillable,
- Goulotte adhésive flexible (couleur gris RAL 7035):
  - 4 tailles, de 13 x 15 à 40 x 44 mm,
  - 1 largeur de fente: 6 mm.
- Goulotte sans halogène:
  - Pour limiter au maximum les chutes, elle est constituée d'éléments emboîtables de 2000 mm de long.
  - Elle est moulée par injection garantissant un meilleur aspect que la majorité des produits de ce type réalisés par extrusion.
  - Matériau: PPO-Noryl Classe 2.
  - Couleur: gris RAL7035.
  - Résistance: - 25 à + 85 °C.

## Références

### Goulottes flexibles

I x H x L (mm)	Section intérieure utile (mm <sup>2</sup> )	À commander par multiple de	Référence
13 x 15 x 500	120	50	5715 1315
20 x 24 x 500	360	50	5715 2024
29 x 33 x 500	780	50	5715 2933
40 x 44 x 500	1510	50	5715 4044

### Goulottes rigides

I x H x L (mm)	Section intérieure utile (mm <sup>2</sup> )	Cond. <sup>(1)</sup>	Fente 8 mm Référence	Fente 4 mm Référence
25 x 40 x 2000	760	60		5712 2540
40 x 40 x 2000	1 310	40		5712 4040
60 x 40 x 2000	1 960	28		5712 6040
80 x 40 x 2000	2 655	24		5712 8040
25 x 60 x 2000	1 200	40		5712 2560
40 x 60 x 2000	1 960	36		5712 4060
60 x 60 x 2000	3 080	24		5712 6060
80 x 60 x 2000	4 175	24		5712 8060
100 x 60 x 2000	5 295	20		5712 9060
120 x 60 x 2000	6 390	16		5712 9260 <sup>(2)</sup>
25 x 80 x 2000	1 540	32		5712 2580
40 x 80 x 2000	2 680	24		5712 4080
60 x 80 x 2000	4 200	24		5712 6080
80 x 80 x 2000	5 695	16		5712 8080
100 x 80 x 2000	7 215	16		5712 9080
120 x 80 x 2000	8 710	12		5712 9280 <sup>(2)</sup>
40 x 100 x 2000	3 350	16	5711 4090	
60 x 100 x 2000	5 320	16	5711 6090	
80 x 100 x 2000	7 215	16	5711 8090 <sup>(2)</sup>	
100 x 100 x 2000	9 135	16	5711 9090 <sup>(2)</sup>	
150 x 100 x 2000	13 670	8	5711 9590 <sup>(2)</sup>	
200 x 100 x 2000	18 370	8	5711 9990 <sup>(2)</sup>	

(1) Les goulottes rigides sont livrées avec les couvercles.

(2) Goulottes avec rainure.

### Goulottes rigides sans halogène

I x H x L (mm)	Section intérieure utile (mm <sup>2</sup> )	Cond. <sup>(1)</sup>	Référence
25 x 25 x 2000	440	84	5719 2525
25 x 37,5 x 2000	770	64	5719 2537
25 x 50 x 2000	1030	52	5719 2550
37,5 x 37,5 x 2000	1220	32	5719 3737
37,5 x 50 x 2000	1640	48	5719 3750
37,5 x 75 x 2000	2400	32	5719 3775
50 x 50 x 2000	2100	24	5719 5050
50 x 75 x 2000	3250	24	5719 5075
75 x 50 x 2000	3200	24	5719 7550
75 x 75 x 2000	4800	16	5719 7575
100 x 50 x 2000	4400	16	5719 9050
100 x 75 x 2000	6700	16	5719 9075
125 x 75 x 2000	7000	12	5719 9275

(1) Les goulottes rigides sont livrées avec les couvercles.

# Goulottes de câblage

Accessoires de montage

## Accessoires

### Agrafe de retenue des câbles

#### Utilisation

Permet de retenir les fils de câblage dans la goulotte.

Largeur (mm)	A commander par multiple	Référence
40 ... 120	400	5719 0714



goulo\_008\_a\_1\_cat

### Couvercles

#### Utilisation

Permet de fermer le dessus de la goulotte en maintenant les câbles à l'intérieur de celle-ci.

Largeur (mm)	Longueur (mm)	A commander par multiple	Pour goulotte rigide	Pour goulotte sans halogène
			Référence	Référence
25	2 000	1	5713 0025	5713 1025
37,5	2 000	1		5713 1037
40	2 000	1	5713 0040	
50	2 000	1		5713 1050
60	2 000	1	5713 0060	
75	2 000	1		5713 1075
80	2 000	1	5713 0080	
100	2 000	1	5713 0100	5713 1100
120	2 000	1	5713 0120	
125	2 000	1		5713 1125
150	2 000	1	5713 0150	
200	2 000	1	5713 0200	



goulo\_031\_la\_1\_cat

### Gaine rapide

#### Utilisation

Gaine souple qui maintient les câbles en faisceaux.

#### Caractéristiques

Rapidité et facilité pour ajouter et enlever des câbles grâce à l'utilisation d'un outil.

Diamètre (mm)	A commander par multiple	Référence
8	100 m	5716 0800
15	50 m	5716 1500
20	30 m	5716 2000
25	20 m	5716 2500



goulo\_021\_a\_1\_cat



goulo\_020\_a\_1\_cat

#### Outil pour gaine rapide

Diamètre (mm)	A commander par multiple	Référence
8	1	5716 0810
15	1	5716 1510
20	1	5716 2010
25	1	5716 2510

### Gaine spirauté

#### Utilisation

Gaine souple qui maintient les câbles en faisceaux.

Diamètre (mm)	Largeur de la bande (mm)	À commander par multiple de	Référence
3	5	50 m	5716 0003
6	8	25 m	5716 0006
12	12	25 m	5716 0012



goulo\_011\_a\_1\_cat

### Rivet de fixation

#### Utilisation

Assure la fixation des goulottes sur les supports perforés.

L'outil pose-rivet facilite la mise en place des rivets.

Diamètre (mm)	A commander par multiple	Référence
4,5	200	5719 0204
6,5	200	5719 0206
Outil pose rivet 6,5 (noir)	1	5719 0421
Outil pose rivet 4,5 (vert)	1	5719 0422



access\_273\_a

## Porte-étiquette

### Utilisation

- Pour goulotte rigide.
- Permet l'identification des appareils dans l'armoire de commande.

Type	À commander par multiple de	Référence
Porte-étiquette	250	5719 0610



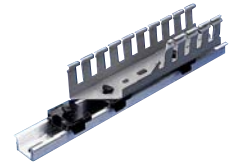
goulo\_014\_a\_1\_cat

## Support

### Utilisation

Assure la fixation des goulottes sur les profilés DIN symétriques et asymétriques.

Type	À commander par multiple de	Référence
Support	100	5719 0010

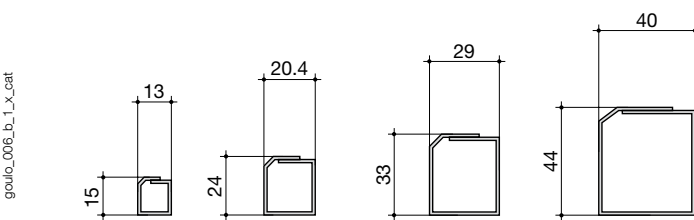


goulo\_016\_a\_1\_cat

## Dimensions

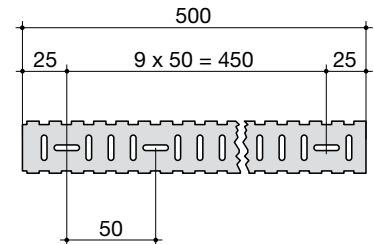
### Goulottes flexibles

Section



goulo\_006\_b\_1\_x\_cat

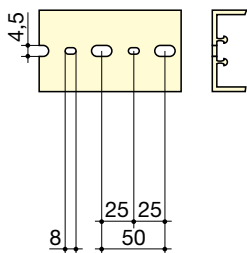
Perforation du fond



goulo\_007\_c\_1\_x\_cat

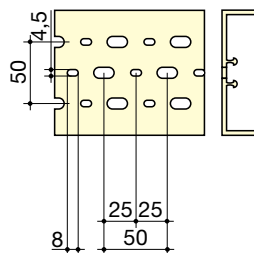
### Goulottes rigides

Perforation des fonds



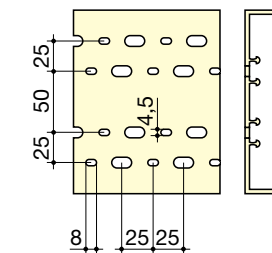
Largeurs 15/25/40/60 mm

goulo\_005\_a\_1\_x\_cat



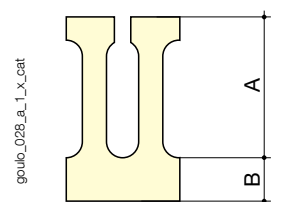
Largeurs 80/100 mm

goulo\_027\_a\_1\_x\_cat



Largeurs 120/150 mm

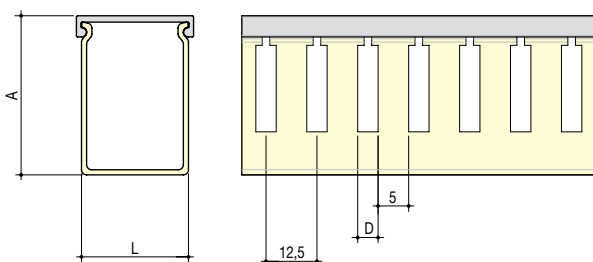
Découpes latérales



goulo\_028\_a\_1\_x\_cat

goulo\_004\_a\_1\_x\_cat

### Goulottes rigides hors halogène



goulo\_033\_a\_1\_x\_cat

Fente 4 mm Hauteur (mm)	Fente 8 mm		Fente 8 mm Hauteur (mm)	Fente 8 mm	
	A	B		A	B
17	6	4	17	6	4
40	18	12	40	18	12
60	40	11	60	40	11
80	52	16	80	52	16