



# COUNTIS E63

Compteurs d'énergie active

3x1 phase - direct 100 A

Comptage, mesure et analyse monodépart



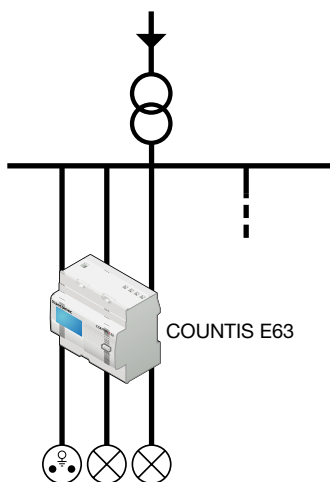
COUNTIS E63

## Fonction

Le **COUNTIS E63** est un compteur d'énergie électrique active communicant, avec détail des consommations par phase.

Il est conçu pour assurer le comptage de charges monophasées allant jusqu'à 100 A.

## Schéma de principe



## Avantages

### Compact

Grâce à l'intégration de 3 compteurs monophasés dans un seul boîtier (7 modules de large), le COUNTIS E63 offre un gain de place important.

### Multimesures avancées

Des grandeurs électriques complémentaires à celles disponibles sur l'écran du produit sont accessibles via la sortie communication :

- Courants instantanés : I1, I2, I3
- Tensions instantanées : V1, V2, V3
- Puissances instantanées : 3P, 3S
- Facteurs de puissance instantanés : 3PF
- Courbes de charge pour chacune des 3 phases : reconstitution des puissances actives moyennes positives au fil de l'eau sur une période programmable.

### Raccordement garanti

Le produit est protégé contre les inversions phase/neutre et détecte les erreurs de câblage. La mise en service est simplifiée, le bon fonctionnement de l'appareil est assuré et le coût de l'installation est ainsi réduit.

## La solution pour

- > Data center
- > Infrastructure



## Les points forts

- > Compact
- > Fonction de multimesures avancée
- > Raccordement garanti

## Conformité aux normes

- > CEI 62053-21 classe 1
- > CEI 62053-31
- > CEI 62053-11



## Indice de mesure

- > 310

## Logiciels associés

- > Pour exploiter efficacement les appareils de comptage et de mesure Socomec, nous vous proposons plusieurs outils logiciels dédiés. Voir page 170.

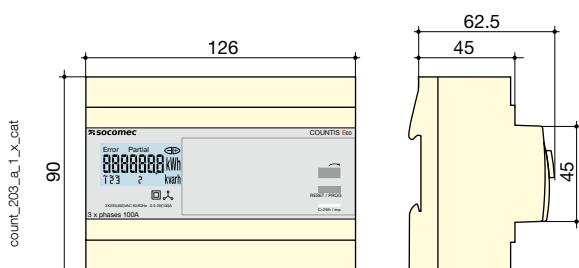
count\_205\_a\_1\_x\_cat

## Façade



1. Ecran LCD rétroéclairé
2. Bouton de navigation
3. Bouton Reset
4. LED métrologique

## Boîtier



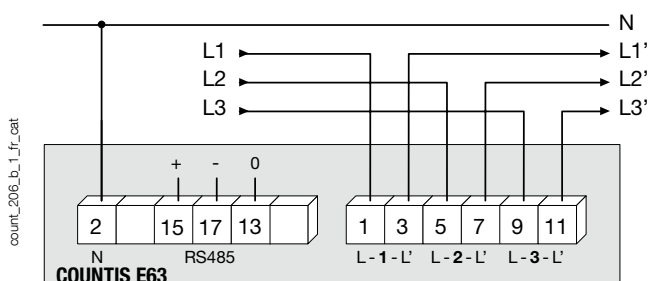
Type	modulaire
Nombre de modules	7
Dimensions L x H x P	126 x 90 x 62,5 mm
Indice de protection du boîtier	IP20
Indice de protection de la face avant	IP51
Type d'afficheur	LCD avec rétroéclairage
Section de raccordement en rigide	2,5 ... 35 mm <sup>2</sup>
Section de raccordement en souple	2,5 ... 35 mm <sup>2</sup>
Poids	490 g

## Caractéristiques électriques

<b>Mesure des courants</b>	
Type	Direct 100 A
Consommation des entrées	0,5 VA max par phase
Courant de démarrage ( $I_{st}$ )	80 mA
Courant minimum ( $I_{min}$ )	0,5 A
Courant de transition ( $I_{tr}$ )	2 A
Courant de référence ( $I_{ref}$ )	20 A
Surcharge permanente ( $I_{max}$ )	100 A
Surintensité courte durée	3000 A pendant 10 ms
<b>Mesure des tensions</b>	
Étendue de la mesure	230 ... 400 V $\pm$ 20 %
Consommation à l'appel (VA)	2
Surcharge permanente	280 V phase-neutre / 480 V phase-phase
<b>Précision de l'énergie</b>	
Active (selon CEI 62053-21)	Classe 1

<b>Alimentation</b>	
Autoalimentation	Oui
Fréquence	50 / 60 Hz
<b>Conditions d'utilisation</b>	
Température de fonctionnement	-10 ... 55 °C
Température de stockage	-20 ... 70 °C
Humidité relative	95 %
<b>Communication</b>	
Liaison	RS485
Type	2 ... 3 fils half duplex
Protocole	MODBUS® en mode RTU
Vitesse MODBUS®	4800 ... 38400 bauds

## Borniers et raccordements



## Références

Type	3x Direct 100 A avec communication MODBUS sur RS485	<b>COUNTIS E63</b> Référence 4850 3016
------	---	--