



# Rails et profilés de montage

## Accessoires de montage

Enveloppes  
et accessoires



elcha\_039

### La solution pour

> Tout appareillage électrique



### Conformité aux normes

> EN 60715

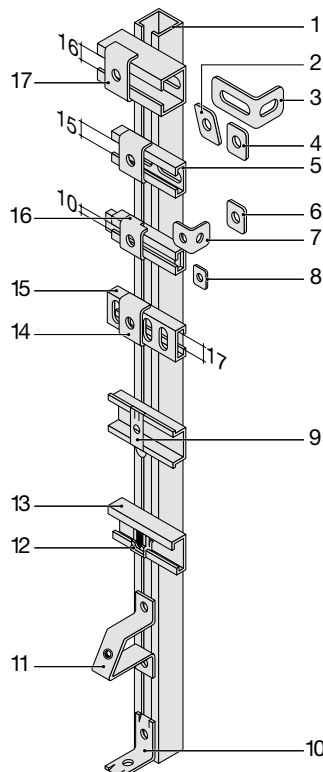
## Fonction

Les éléments de châssis SOCOMEC en acier, inox 304 L ou aluminium (profilés et accessoires) assurent la fixation de tout appareillage électrique.

## Configurations

### Composition de la gamme:

1. Profilé C 20 x 14 - 30 x 15 - 35 x 35
2. Écrou losange 33 x 11 - 34 x 20
3. Équerre 45 x 60 x 25
4. Écrou rectangulaire 28 x 35
5. Profilé C 30 x 15
6. Écrou carré 25 x 25
7. Équerre 25 x 25 x 19
8. Écrou carré 15,5 x 15,5
9. Fixoméga
10. Équerre 36 x 36 x 23
11. Support de bornier
12. Fixocap
13. Profilé asymétrique
14. Cavalier 30 x 15
15. Profilé support de câbles
16. Cavalier 20 x 14
17. Cavalier 35 x 35



elcha\_003\_c\_1\_x\_cat

### ■ Profilé C

L x H x e (mm)	Perforation (mm)	Entraxe des perforations (mm)	Matière	Longueur du profilé (m)	À commander par multiple de	Référence
20 x 14 x 1,5	8,2 x 40	50	Acier z-b <sup>(1)</sup>	3	30 m	5000 0120
30 x 15 x 1,5	8,2 x 40	50	Acier z-b <sup>(1)</sup>	3	30 m	5000 0121
35 x 35 x 2	8,2 x 40	50	Acier z-b <sup>(1)</sup>	2	12 m	5000 0132
35 x 35 x 2	8,2 x 40	50	Acier z-b <sup>(1)</sup>	3	18 m	5000 0122
30 x 15 x 1,5	6,3 x 18	50	Acier inoxydable	2	10 m	5000 1021
20 x 15 x 2	sans		Aluminium	2	10 m	SA12 4202
20 x 15 x 2	sans		Aluminium	3	15 m	SA13 4202
20 x 15 x 2	sans		Aluminium	6	30 m	SA10 4202
29 x 19 x 2,5	sans		Aluminium	2	10 m	SA12 4201
29 x 19 x 2,5	sans		Aluminium	3	15 m	SA13 4201
29 x 19 x 2,5	sans		Aluminium	6	30 m	SA10 4201

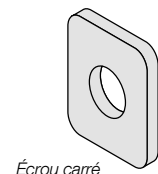
(1) Zingué - blanc



## Accessoires

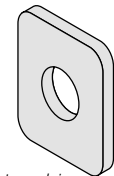
### Visserie

Type	Taraudage	Dimensions H x L (mm)	Pour profilé	À commander par multiple de	Référence
Écrou carré	M3	15,5 x 15,5	20 x 14	100	5000 0023
Écrou carré	M4	15,5 x 15,5	20 x 14	100	5000 0024
Écrou carré	M5	15,5 x 15,5	20 x 14	100	5000 0025
Écrou carré	M6	15,5 x 15,5	20 x 14	100	5000 0026
Écrou carré	M8	15,5 x 15,5	20 x 14	100	5000 0028
Écrou carré	M8	25 x 25	30 x 15	100	5000 0029
Écrou rectangulaire	M8	35 x 28	35 x 35	100	5000 0037
Écrou rectangulaire	M10	35 x 28	35 x 35	100	5000 0039
Écrou losange	M3	33 x 11	30 x 15	100	5000 0033
Écrou losange	M4	33 x 11	30 x 15	100	5000 0034
Écrou losange	M5	33 x 11	30 x 15	100	5000 0035
Écrou losange	M6	34 x 20	35 x 35	100	5000 0036
Écrou losange	M8	34 x 20	35 x 35	100	5000 0038
Cavalier	Ø 8,2		20 x 14	100	5000 0010
Cavalier	Ø 8,2		30 x 15	100	5000 0011
Cavalier	Ø 8,2		35 x 35	100	5000 0012



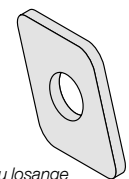
Écrou carré

elcha\_016\_a\_1\_x\_cat



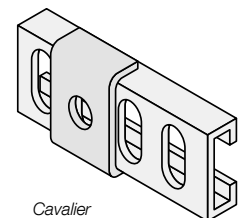
Écrou rectangulaire

elcha\_017\_a\_1\_x\_cat



Écrou losange

elcha\_018\_a\_1\_x\_cat



Cavalier

elcha\_020\_a\_1\_x\_cat

### Mousse

Type	l x e (mm)	A commander par multiple	Référence
Rouleau de 60 mètres de mousse <sup>(1)</sup>	20 x 12	1	5000 0057
Rouleau de 60 mètres de mousse <sup>(1)</sup>	25 x 12	1	5000 0058

(1) Permet de maintenir les écrous dans les profilés symétriques.



elcha\_029\_a\_1\_x\_cat

# Rails et profilés de montage

## Accessoires de montage

### ■ Rail symétrique DIN

L x H x e (mm)	Perforation (mm)	Entraxe des perforations (mm)	Matériau	Longueur du profilé (m)	À commander par multiple de	Référence
35 x 7,5 x 1	Sans		Acier z-b <sup>(1)</sup>	2	30 m	5000 0302
35 x 7,5 x 1	6,3 x 18	25	Acier z-b <sup>(1)</sup>	2	30 m	5000 0042
35 x 7,5 x 1	Sans		Acier inoxydable	2	10 m	5000 1302

(1) Zingué - blanc



elcha\_040

### ■ Rail symétrique renforcé DIN

L x H x e (mm)	Perforation (mm)	Entraxe des perforations (mm)	Matériau	Longueur du profilé (m)	À commander par multiple de	Référence
35 x 15 x 1,5	Sans		Acier z-b <sup>(1)</sup>	2	30 m	5000 0301
35 x 15 x 1,5	Sans		Acier z-b <sup>(1)</sup>	3	30 m	5000 0331
35 x 15 x 2,3	Sans		Acier z-b <sup>(1)</sup>	2	20 m	5000 0017
35 x 15 x 2,3	Sans		Acier z-b <sup>(1)</sup>	3	30 m	5000 0027
35 x 15 x 1,5	6,3 x 18	25	Acier z-b <sup>(1)</sup>	2	30 m	5000 0043
35 x 15 x 1,5	6,3 x 18	25	Acier z-b <sup>(1)</sup>	3	30 m	5000 0343
35 x 15 x 2,5	Sans		Aluminium	2	12 m	SA12 4217
35 x 15 x 2,5	Sans		Aluminium	3	18 m	SA13 4217
35 x 15 x 2,5	Sans		Aluminium	6	36 m	SA10 4217

(1) Zingué - blanc



elcha\_043

### ■ Rail asymétrique DIN

L x H x e (mm)	Perforation (mm)	Entraxe des perforations (mm)	Matériau	Longueur du profilé (m)	À commander par multiple de	Référence
32 x 15 x 1,5	Sans		Acier z-b <sup>(1)</sup>	2	30 m	5000 0307
32 x 15 x 1,5	Sans		Acier z-b <sup>(1)</sup>	3	30 m	5000 0308
32 x 15 x 1,5	6,3 x 18	25	Acier z-b <sup>(1)</sup>	2	30 m	5000 0044
32 x 15,5 x 1,5	Sans		Aluminium	2	8 m	SA12 4210
32 x 15,5 x 1,5	Sans		Aluminium	3	12 m	SA13 4210
32 x 15,5 x 1,5	Sans		Aluminium	6	24 m	SA10 4210

(1) Zingué - blanc



elcha\_041

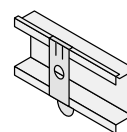
## Accessoires

### Fixoméga / Fixocap

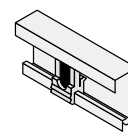
Type	Taraudages	À commander par multiple de	Référence
Fixoméga <sup>(1)</sup>	M4	100	5000 0041
Fixoméga <sup>(1)</sup>	M5	100	5000 0051
Fixocap crème <sup>(2)</sup>	M3 / M5	100	5800 0003
Fixocap blanc <sup>(2)</sup>	M4 / M6	100	5800 0005
Fixocap noir <sup>(2)</sup>	M3 / M5	100	5800 0004
Fixocap gris <sup>(2)</sup>	M4 / M6	100	5800 0006

(1) Écrou clipsable pour profilés symétriques.

(2) Écrou clipsable pour profilés asymétriques.



Fixoméga

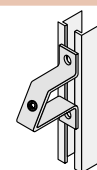


Fixocap

elcha\_019\_b\_1\_x\_cat

### Support pour montage incliné

Type	Nb de trous	Ø trou (mm)	Taraudage	À commander par multiple de	Référence
Support pour montage incliné	2	7	M5	10	5000 0100



elcha\_022\_a\_1\_x\_cat

### Rail support de câbles

L x H x e (mm)	Perforation (mm)	Entraxe des perforations (mm)	Matériau	Longueur du profilé (m)	À commander par multiple de	Référence
30 x 15 x 1	8,2 x 14,5	16,7	Acier galvanisé	3	15 m	5000 4325
50 x 12 x 1	8,2 x 14,5	16,7	Acier galvanisé	2	20 m	5000 4326



elcha\_033

### ■ Profilé en L

L x H x e (mm)	Ø perforation (mm)	Entraxe des perforations (mm)	Matière	Longueur du profilé (m)	À commander par multiple de	Référence
30 x 30 x 2,5	8,2	25	Acier z-b <sup>(1)</sup>	2	10 m	5254 6401
30 x 50 x 2,5	8,2	25	Acier z-b <sup>(1)</sup>	2	10 m	5254 6501
30 x 30 x 2,5	8,5 x 45	55	Acier z-b <sup>(1)</sup>	2	10 m	5000 0003
40 x 40 x 2,5	8,5 x 45	55	Acier z-b <sup>(1)</sup>	2	10 m	5000 0004

(1) Zingué - blanc

### ■ Profilé en U

L x H x e (mm)	Ø perforation (mm)	Entraxe des perforations (mm)	Matière	Longueur du profilé (m)	À commander par multiple de	Référence
50 x 30 x 2,5	8,2	25	Acier z-b <sup>(1)</sup>	2	10 m	5254 6701
30 x 20 x 3	9	25	Aluminium	3	3 m	5254 6901

(1) Zingué - blanc

### ■ Profilé en Z

L x H x e (mm)	Ø perforation (mm)	Entraxe des perforations (mm)	Matière	Longueur du profilé (m)	À commander par multiple de	Référence
30 x 30 x 2,5	8,2	25	Acier z-b <sup>(1)</sup>	2	10 m	5254 6601

(1) Zingué - blanc

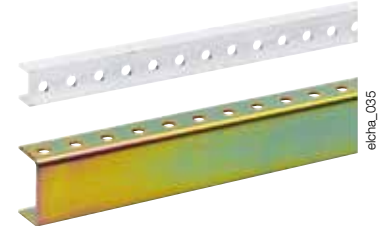
### ■ Montant en U

L x H x e (mm)	Ø perforation (mm)	Entraxe des perforations (mm)	Matière	Longueur du profilé (m)	À commander par multiple de	Référence
30 x 50 x 2,5	8,2 x 45	55	Acier z-b <sup>(1)</sup>	2	8 m	5000 0005

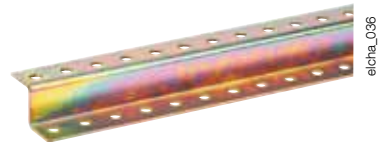
(1) Zingué - blanc



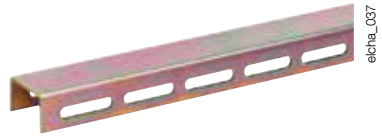
elcha\_034



elcha\_035



elcha\_036



elcha\_037

## Accessoires

### Équerre

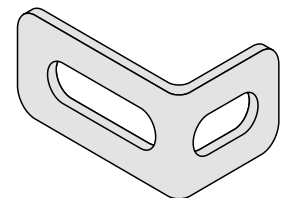
#### Utilisation

Pour profilés acier.

#### Caractéristiques

En acier zingué bichromaté.

H x L x P (mm)	Nb de trous	Ø trou (mm)	Taraudage	À commander par multiple de	Référence
25 x 25 x 19	2	7		25	5000 0045
25 x 25 x 19	1	6	M6	25	5000 0046
36 x 36 x 23	2	8		25	5000 0047
45 x 60 x 25	2	9x25 / 9x35		25	5254 6101
44 x 75 x 32	5	5 / 6		1 (Lot de 6)	5119 5045



elcha\_021\_a\_1\_x\_cat

### Vis

#### Utilisation

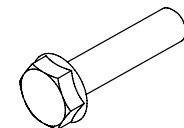
Pour profilés acier.

#### Caractéristiques

En acier zingué-bichromaté.

Rondelle intégrée.

Filetage	L (mm)	Classe	À commander par multiple de	Référence
M6	10	8,8	100	5000 0066
M8	12	8,8	100	5000 0068
M8	16	8,8	100	5000 0069



elcha\_038\_a\_1\_x\_cat

### Rondelle

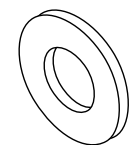
#### Utilisation

Pour profilés acier.

#### Caractéristiques

En acier zingué bichromaté.

Ø x e (mm)	Ø trou (mm)	À commander par multiple de	Référence
16 x 1,5	6,5	100	5000 0015
19 x 1,5	6,5	100	5000 0018
22 x 1,5	8,5	100	5000 0016



amc\_035\_a\_1\_x\_cat

### Bordure PVC

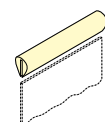
#### Utilisation

Bordure de finition pour tôle.

#### Caractéristiques

Couleur : gris clair.

Épaisseur de tôle (mm)	À commander par multiple de	Référence
2	25 m	7739 0025



amc\_036\_a\_1\_x\_cat