

# CONVERTISSEUR USB / RS485

Notice d'utilisation

F

MAKE YOUR BUSINESS SAFE



<b>GÉNÉRALITÉS</b>	<b>3</b>
Sécurité	3
Maintenance	3
Introduction	3
<b>SPÉCIFICATIONS</b>	<b>4</b>
<b>HOMOLOGATIONS ET CONFORMITÉS</b>	<b>5</b>
<b>CONFIGURATION DES INTERRUPTEURS DIP</b>	<b>6</b>
Configuration du type de l'interface	6
Configuration des résistances de polarisation et terminaisons	6
<b>INSTALLATION DU DRIVER</b>	<b>7</b>
<b>CONNEXIONS</b>	<b>11</b>

# GÉNÉRALITÉS

## USB/RS485

### Sécurité

---

#### A LIRE AVANT TOUTE CHOSE



Lire le manuel en détails et s'assurer de la bonne compréhension de son contenu avant de mettre en service cet équipement.

Vérifier que votre application n'excède pas les spécifications techniques de fonctionnement de cet équipement.

Afin d'éviter tout risque de destruction par décharges électrostatiques (OSD) des éléments internes, référez votre corps à la terre (par exemple : utiliser des bracelets électrostatiques)

---

#### AVANT INSTALLATION



Cet équipement ne peut-être installé que par du personnel qualifié.

S'assurer de la bonne conformité de l'installation avec la réglementation nationale en vigueur.

### Maintenance

Aucune intervention n'est nécessaire tant que l'équipement est utilisé dans les conditions spécifiées.

### Introduction

Le convertisseur USB/RS485 a été conçu pour convertir les signaux entre une interface USB et une interface RS485.

Ce module est autoalimenté par le port USB du PC. Il nécessite un système d'exploitation de type Windows 2000 ou Windows XP.

# SPÉCIFICATIONS

## **USB/RS485**

Description	Convertisseur USB <=> RS485
Norme USB	USB 1.1 full speed compatible USB2.0 « Plug & play » à chaud
Vitesse	Jusqu'à 921,6 Kbps
Interface	RS485 2 fils
Alimentation	Depuis le port USB
Port série	Compatible Port COM Windows avec driver fournis
Isolation	Protection ESD 1,5 Kv
Gamme température	-10 à +60 °C
Consommation	0,4 W max
Boitier	En alliage métallique
Dimensions	73 x 25 x 21 mm
Poids	32,6 g
Conformité CEM	Normes CE industrielles
Système d'exploitation requis	Windows 2000 et XP

# HOMOLOGATIONS ET CONFORMITÉS

## USB/RS485

### DÉCLARATION DE CONFORMITÉ



Interrupteurs industriels et onduleurs

Laboratoire d'essais

rue de Westhouse  
B.P. 10  
67230 BENFELD  
Tél. 03 88 57 41 41 - Télex 870 844  
Télécopie 03 88 57 42 20

#### DECLARATION DE CONFORMITE CE N° DC 9853 PRO

Suivant spécifications :  
Spécifications constructeur

#### MATERIEL ESSAYE

**Désignation :** Système de contrôle et de gestion de l'énergie  
**Type** Interface USB / RS485  
**Référence :** 4899 0110  
**Constructeur :** SOCOMEC S.A. 67230 BENFELD FRANCE

#### Caractéristiques assignées :

Le matériel précité,

*-sous réserve d'installation, d'entretien et d'utilisation conforme à sa destination, à sa réglementation, aux normes en vigueur, aux instructions du constructeur et à ses règles*

satisfait aux dispositions de la directive européenne Compatibilité Electromagnétique (CEM) **89/336/CEE du 03/05/89** modifiée par la directive **92/31/CEE du 28/04/92** et par la directive **93/68/CEE du 22/07/93**,

ainsi qu'à la directive basse-tension **73/23/CEE du 19/02/73** modifiée par la directive **93/68/CEE du 22/07/93**,

et aux normes : NF EN 61000-6-4 ; NF EN 55022(01/99) ; NF EN 61000-6-2 ; NF EN 55024(01/99) ; NF EN 61000-4-x ; NF EN 60950(01/93) + amendements A1, A2, A3 et A4

Année d'apposition du marquage CE : **2006**

Date : 17 Octobre 2006

The Writer

Nadine METZ



Test, Standard and Certification  
Manager

Dominique MARBACH

socomec s.a. au capital de 11 406 652 € - r.c.s. strasbourg B 548 500 149 - siret 548 500 149 00016 - c.c.p. strasbourg 7180 p  
siège social : 1-4, rue de Westhouse - boîte postale 10 - 67230 benfeld france - tél. 03 88 57 41 41 - télécopie 03 88 57 78 78 - Site Web : www.socomec.fr

PCD 03 010585

Archivage : 10 ans par SCP-LAB

INTER\_042\_A\_F

# CONFIGURATION DES INTERRUPTEURS DIP **USB/RS485**

## Configuration du type de l'interface



INTERFACE	SW-1	SW-3	SW-6	SW-7	SW-8
RS485 sans écho - 2 Fils	ON	ON	ON	ON	ON

Le mode RS485 2 fils sans écho est destiné pour une connexion RS485 standard.

## Configuration des résistances de polarisation et terminaisons

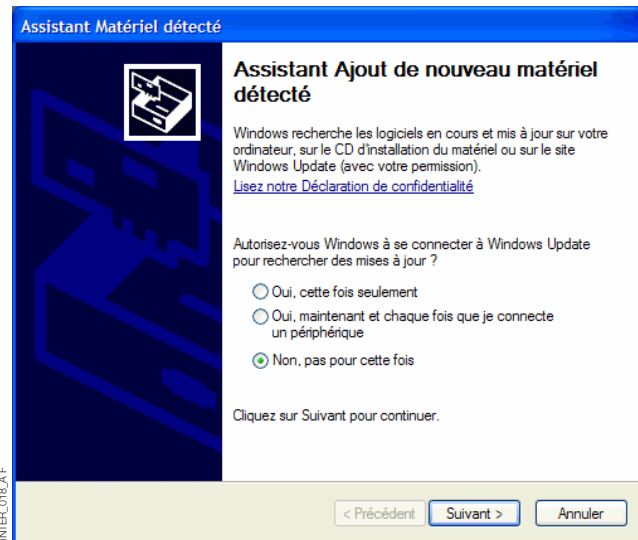
- La polarisation de ligne est nécessaire en RS485 et doit être présente des deux côtés du bus.
- La résistance de terminaison permet de limiter les réflexions sur la ligne de transmission lorsque les distances entre équipements sont importantes. La terminaison doit être placée à chaque extrémité du bus.

Polarisation	SW-2	SW-5
Activée	ON	ON
Inactive	OFF	OFF

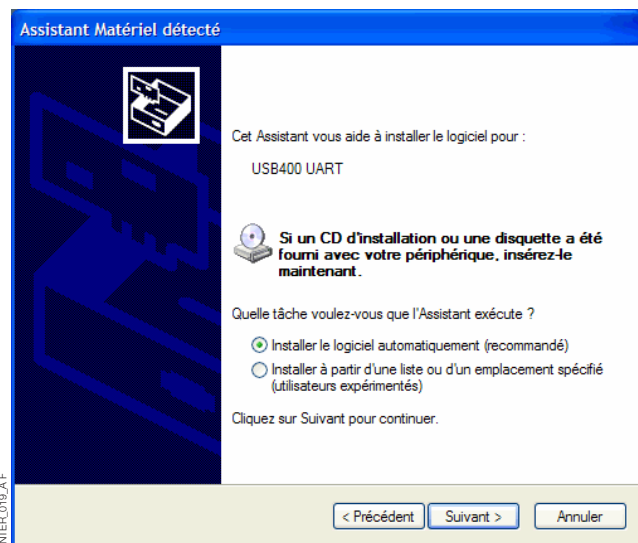
Terminaison	SW-4
Activée	ON
Inactive	OFF

# INSTALLATION DU DRIVER **USB/RS485**

- Brancher l'interface sur le PC après vous être assuré que la configuration des interrupteurs DIP correspond à votre application.

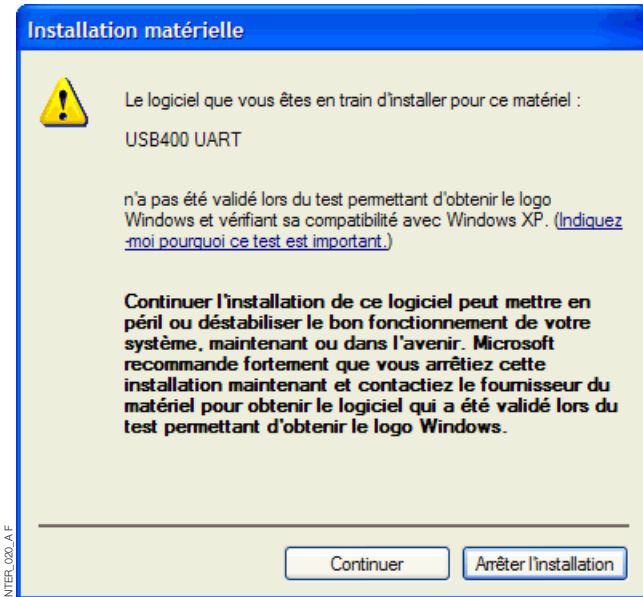


- Insérer le CD livré avec l'interface.

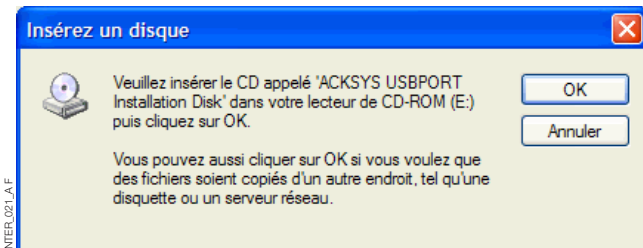


=> Suivant

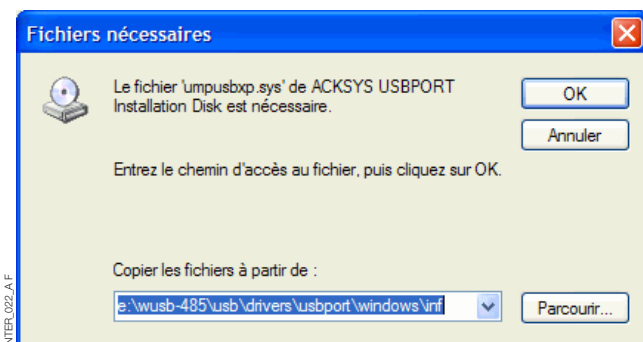
# INSTALLATION DU DRIVER **USB/RS485**



=> Continuer



=> OK

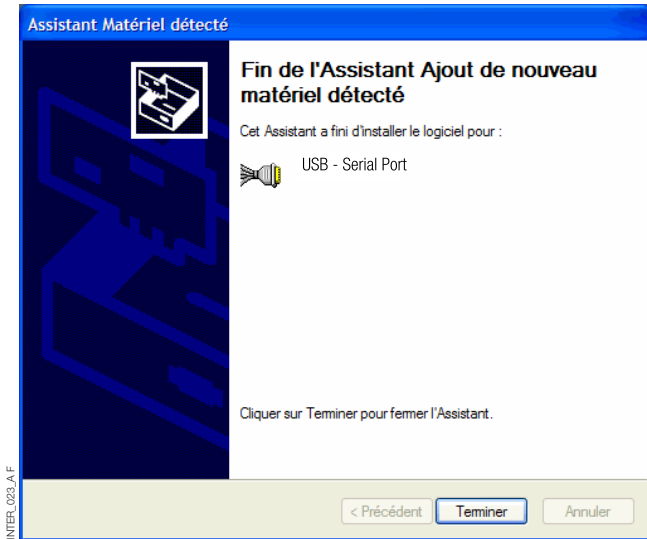


=> Parcourir

- Chercher sous E/WUSB-485/USB/drivers/USBPORT/Windows/System32/Drivers le fichier 'umpusbpx.sys'.

=> OK

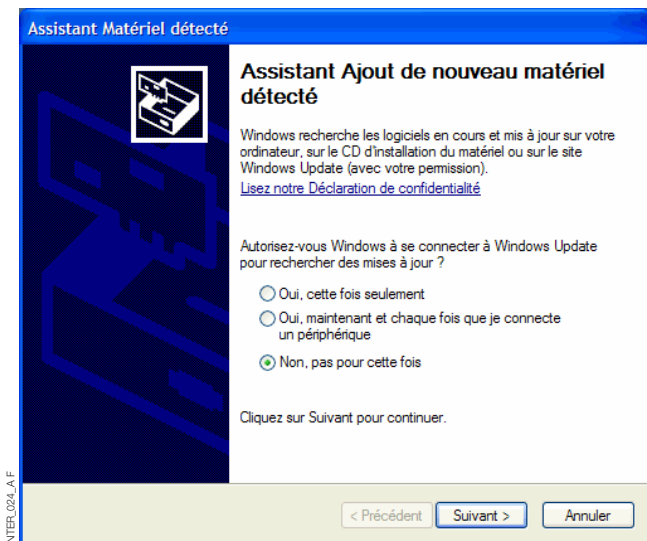




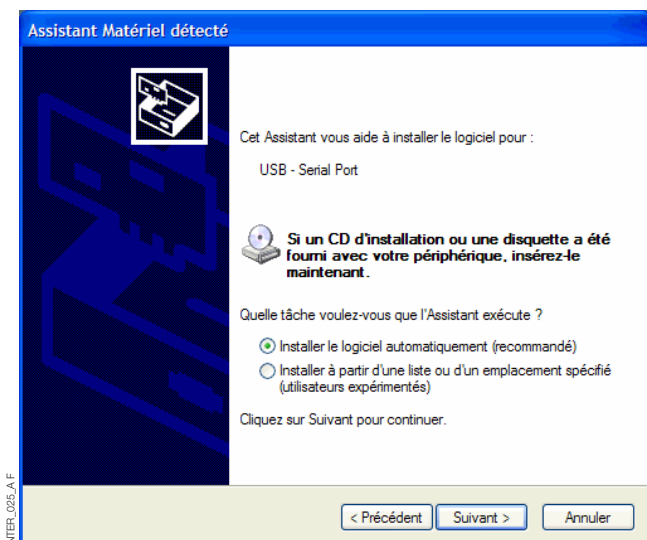
=> Terminer

- L'interface est composée de plusieurs composants nécessitant d'être également installés.

C'est pourquoi la procédure d'installation est à effectuer 2 fois.

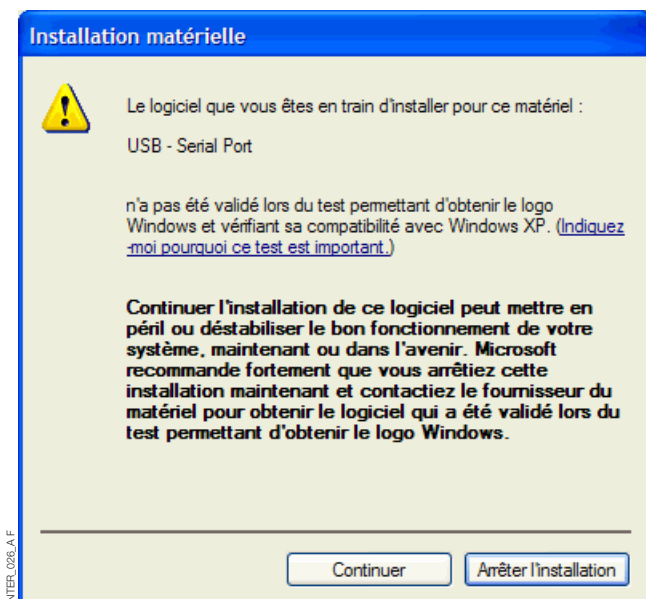


=> Suivant

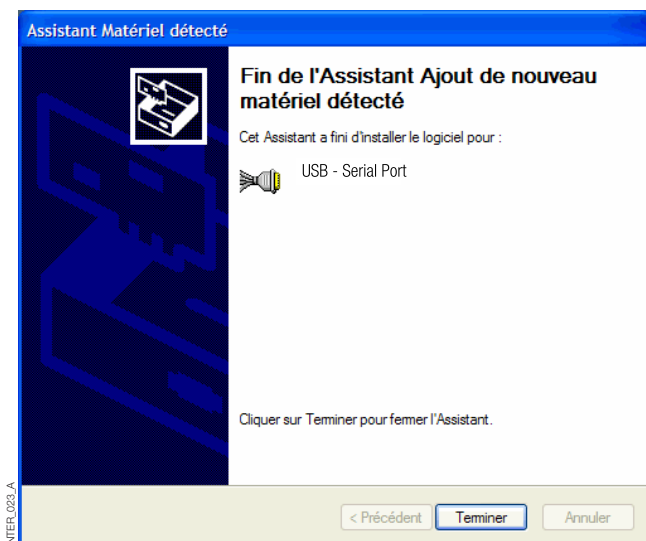


=> Suivant

# INSTALLATION DU DRIVER **USB/RS485**



=> Continuer



=> Terminer

- Votre système est maintenant équipé d'un port série supplémentaire. Vous pouvez vérifier la présence de ce port COM affecté par Windows en allant dans démarrer/Panneau de configuration/Système/Matériel/Gestionnaire de périphérique/Ports (COM & LPT). Il est possible de modifier le numéro de ce port COM en éditant les propriétés du port USB.

Clique droit sur le port concerné propriétés/paramètres du port/avancé.

Choisir le numéro de port que l'on désire.

=> OK

# CONNECTIONS

## **USB/RS485**

BORNIER À VIS 5 POINTS - INTERFACE RS485



BROCHAGE DU BORNIER A VIS

MODE RS485		
Pin	Signal	Fonction
1	RES	Réservé
2	RES	Réservé
3	AA'	Transmission/Réception (TXA/RXA) (-)
4	BB'	Transmission/Réception (TXB/RXB) (+)
5	GND	Masse

## HEAD OFFICE

**SOCOMEK GROUP** SWITCHING PROTECTION & UPS  
S.A. capital 11 014 300 €  
R.C. Strasbourg 548500 149 B  
1, Rue de Westhouse - B.P. 10 - F-67235 Benfeld Cedex - FRANCE

[www.socomec.com](http://www.socomec.com)

## INTERNATIONAL SALES DEPARTMENT

**SOCOMEK**  
1, rue de Westhouse - B.P. 10  
F - 67235 Benfeld Cedex - FRANCE  
Tél. +33 (0)3 88 57 41 41 - Fax +33 (0)3 88 74 08 00  
scp.vex@socomec.com

This document is not a contract. SOCOMEK reserves the right to modify features without prior notice in view of continued improvement.