

# Ampèremètres analogiques DC

## Indicateurs et transducteurs



amper\_028.eps

### Conformité aux normes

- > IEC 60051-1
- > IEC 60414
- > NF EN 60051-1
- > DIN 43780
- > NF C 42-010
- > VDE 0410
- > BS 5448
- > BS 89



### Fonction

Les ampèremètres magnéto-électriques SOCOME assurent la mesure de courant continu de tout circuit électrique. Ils s'encastrent en façade d'armoires, coffrets ou autres équipements.

### Caractéristiques

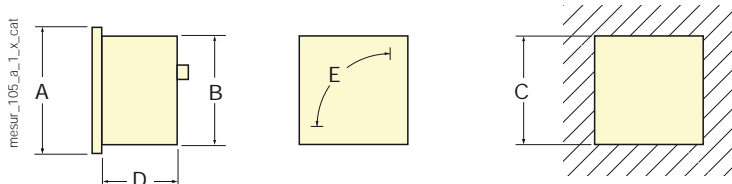
- Déviation : 90°.
- Tension d'isolement : 660 V.
- Qualité diélectrique 2 kV - 50 Hz - 1 mn.
- Consommation : raccordement sur shunt 100 mV = 1 mA.
- Résistance interne : 1000  $\Omega/V$ .
- Raccordement : par vis ou cosses fast-on.
- Utilisation sur shunt 100 mV : étalonnage prévu pour raccordement en 2,5 mm<sup>2</sup> sur une distance entre le shunt et l'indicateur de 0,5 à 2,5 m.
- Cadran interchangeable guidé (protection de l'aiguille).

### Composition de la gamme

Boitier	DIN 48-72-96		ROTEX 72	
	90°		90°	
Déviaton	90°		90°	
Raccordement	direct	sur shunt 100 mV	direct	sur shunt 100 mV
Calibre				
0 - 100 $\mu A$	•			
0 - 10 A	•	•	•	•
0 - 15 A	•		•	
0 - 25 A	•	•	•	•
0 - 40 A		•		•
0 - 50 A	•			
0 - 100 - 600 A		•		•

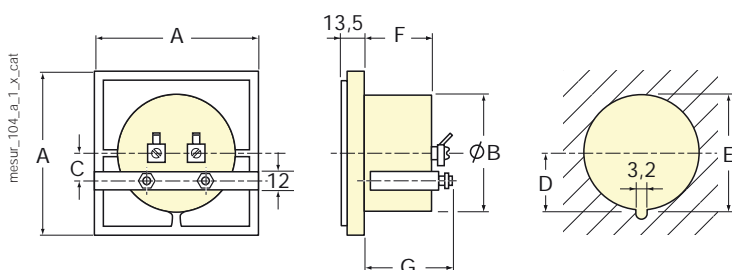
## Boîtier

### DIN



Déviation 90°				
A	B	C	D	E
48 x 48	44,5 x 44,5	45 <sup>+0,6</sup>	59	38
72 x 72	66,5 x 66,5	68 <sup>-0,7</sup>	58	65
96 x 96	89 x 89	92 <sup>-0,8</sup>	58	100

### ROTEX



Déviation 90°						
A	B	C	D	E	F	G
72 x 72	54,5	11	28,5	56 <sup>+0,5</sup>	34,5	50,8
96 x 96	68	21,6	35,5	70 <sup>+0,5</sup>	34,5	50,8

## Références

### Raccordement direct

	DIN 48x48 D48C90-A	DIN 72x72 D72C90-A	DIN 96x96 D96C90-A	ROTEX 72x72 R72C90-A
Calibre	Référence	Référence	Référence	Référence
0 - 100 µA	192E 1201			
0 - 10 A	192E 1227	192E 1327	192E 1427	192F 1327
0 - 15 A		192E 1361		192F 1328
0 - 25 A	192E 1229			192F 1329
0 - 50 A		192E 1365		

### Raccordement sur shunt 100 mV<sup>(1)</sup>

	DIN 48x48 D48C90-A	DIN 72x72 D72C90-A	DIN 96x96 D96C90-A	ROTEX 72x72 R72C90-A
Calibre	Référence	Référence	Référence	Référence
0 - 10 A		192E 3327	192E 4427	192F 3327
0 - 25 A		192E 3329	192E 4429	192F 3329
0 - 40 A	192E 2230	192E 3330		
0 - 60 A	192E 2231		192E 4431	
0 - 100 A	192E 2232	192E 3332	192E 4432	
0 - 150 A	192E 2233		192E 4433	
0 - 250 A	192E 2234		192E 4434	
0 - 400 A			192E 4435	
0 - 600 A				192F 3336

(1) Pour commander les "Shunts de mesure"

## Accessoires

	DIN 48x48 D48A90-A	DIN 72x72 D72A90-A	DIN 96x96 D96A90-A	ROTEX 72x72 R72A90-A
	Référence	Référence	Référence	Référence
Capot de protection de bornes		192Z 1000	192Z 1011	
2 capuchons	192Z 1016	192Z 1016	192Z 1016	192Z 1016
Étrier et Visserie de remplacement	179Z 5000	179Z 5010	179Z 5010	179Z 5020
Joint d'étanchéité	192Z 0007	192Z 0008	192Z 0009	192Z 0011
Vitre de remplacement	179Z 2000	179Z 2010	179Z 2020	179Z 2030