

Inverseurs de sources

Socomec



When
energy
matters

 **socomec**
Innovative Power Solutions

Pourquoi choisir **Socomec**?



Pour tous les types de **sources** :

- Réseaux
- Groupes électrogènes
- Photovoltaïques
- Batteries
- ASI



Pour tous les types **d'utilisations** :

- Courant alternatif (AC)
- Courant continu (DC)



Pour la conformité aux **normes internationales** :

- CEI
- UL
- GB

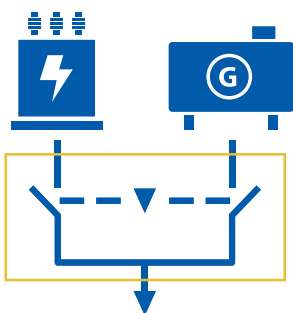


Pour tous vos **besoins d'intégration** :

- Produits nus
- Sous coffret

Choisissez **l'expert TSE**

Une disponibilité continue de l'énergie assure **la sûreté et l'efficacité** de votre activité.



“

Chez Socomec, nous **concevons, fabriquons et testons** des interrupteurs depuis 1922 et nous garantissons la sécurité, la fiabilité et la durabilité des équipements de commutation de sources (TSE) pour votre installation électrique.

Toutes nos solutions sont conformes à **la classe PC de la norme internationale IEC 60947-6-1** des produits d'inversion de sources. Aujourd'hui, les principaux intégrateurs dans le monde utilisent les inverseurs de sources Socomec pour sécuriser leurs installations électriques.

”

Plus de 3 millions d'installations utilisent des inverseurs de sources Socomec dans le monde.

> 700 000 h MTBF assurent une fiabilité maximale à votre entreprise.

Plus de **4000 solutions** dans notre catalogue, dont celle qui convient à votre installation.

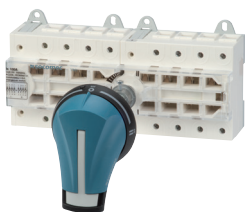
5 générations d'inverseurs de sources et des solutions toujours innovantes adaptées à vos besoins.

Inverseurs de sources manuels (MTSE) de 25 à 3200 A



SIRCO M

- 25 à 125 A.
- Design modulaire.
- 3 ou 4 pôles.
- Montage sur platine ou rail DIN.



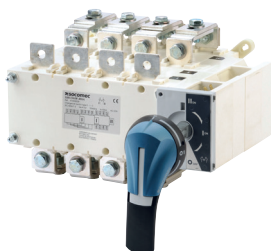
SIRCO VM1

- 63 à 125 A.
- Coupure pleinement apparente.
- 3 ou 4 pôles.
- Montage sur platine ou rail DIN.



SIRCOVER

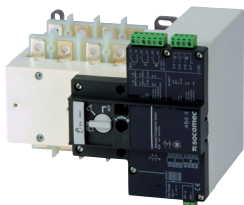
- 125 à 3200 A.
- I-0-II / I-I+II-II.
- 3 ou 4 pôles.
- Montage sur platine.
- Version UL 1008 disponible.



SIRCOVER By-pass

- 125 à 1600 A.
- I-0-II / I-I+II-II.
- 3 ou 4 pôles.
- Montage sur platine.

Inverseurs de sources manœuvrés à distance (RTSE) de 40 à 6300 A



ATyS S & d S

- 40 à 125 A.
- Alimentation AC ou DC.
- Moteur remplaçable.
- Montage sur platine.

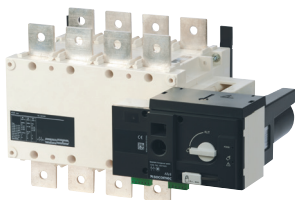
ou



ATyS d M

- 40 à 160 A.
- Design modulaire.
- 2 ou 4 pôles.
- Montage sur platine ou rail DIN.

ou



ATyS r

- 125 à 3200 A.
- Moteur remplaçable.
- 3 ou 4 pôles.
- Montage sur platine.
- Version UL 1008 disponible.

+



ATyS C

Contrôleur ATS pour inverseurs de sources motorisés



ATyS d H

- 4000 à 6300 A.
- 3 ou 4 pôles.
- Fixe ou extractible.
- À monter dans le coffret de votre choix.

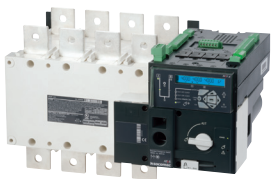
Inverseurs de sources automatiques (ATSE)

de 40 à 3200 A



ATyS t M, g M & p M

- 40 à 160 A.
- Design modulaire.
- 2 ou 4 pôles.
- Montage sur platine ou rail DIN.
- Produit connecté.



ATyS g & p

- 125 à 3200 A.
- Moteur remplaçable.
- 3 ou 4 pôles.
- Montage sur platine.
- Produit connecté.



ATyS Bypass

- 40 à 3200 A.
- Solution sous coffret.
- Basé sur ATyS p / p M.
- 3 ou 4 pôles.
- Maintenance et tests ATSE sans interruption de service.

Systèmes de transfert statique (STS)

de 16 à 1800 A



STATYS

- Monophasé ou triphasé.
- Montage en rack ou sous coffret.
- Débrochables « hot swap ».

Systèmes de transfert DC

de 40 à 1000 A



Energies renouvelables

SIRCOVER PV

- 200 à 630 A.
- 1000 V DC - PV.
- Inverseurs de source manuels DC.



Rail

ATyS DC

- 40 à 360 A.
- 24 V DC.
- Inverseur de sources manœuvré à distance DC.



Chargeur de batterie

ATyS r DC

- 400 à 1000 A.
- 125 V DC.
- Inverseur de source manœuvré à distance DC.

Socomec, l'innovation au service de votre performance énergétique

1
constructeur
indépendant

3,600
collaborateurs
dans le monde

10 %
du CA consacrés
au R&D

400
experts dédiés
aux services

L'expert de votre énergie



COUPURE



MESURE



CONVERSION
D'ÉNERGIE



STOCKAGE
D'ÉNERGIE



SERVICES
EXPERTS

Le spécialiste d'applications critiques

- Contrôle, commande des installations électriques BT.
- Sécurité des personnes et des biens.
- Mesure des paramètres électriques.
- Gestion de l'énergie.
- Qualité de l'énergie.
- Disponibilité de l'énergie.
- Stockage de l'énergie.
- Prévention et intervention.
- Mesure et analyse.
- Optimisation.
- Conseil, déploiement et formation.

Une présence mondiale

12
sites industriels

- France (x3)
- Italie (x2)
- Tunisie
- Inde
- Chine (x2)
- USA (x3)

28
filiales et implantations
commerciales

- Afrique du Sud • Algérie
- Allemagne • Australie • Belgique
- Canada • Chine • Côte d'Ivoire
- Dubaï (Emirats Arabes Unis)
- Espagne • France • Inde
- Indonésie • Italie • Pays-Bas
- Pologne • Portugal • Roumanie • Royaume-Uni • Serbie • Singapour
- Slovénie • Suisse • Thaïlande
- Tunisie • Turquie • USA

80
pays
où la marque est
distribuée

SIÈGE SOCIAL

GRUPE SOCOMEC

SAS SOCOMEC au capital de
10 585 900 €
R.C.S. Strasbourg B 548 500 149
B.P. 60010 - 1, rue de Westhouse
F-67235 Benfeld Cedex
Tél. 03 88 57 41 41
Fax 03 88 57 78 78
info.scp.isd@socomec.com

VOTRE CONTACT

www.socomec.fr

